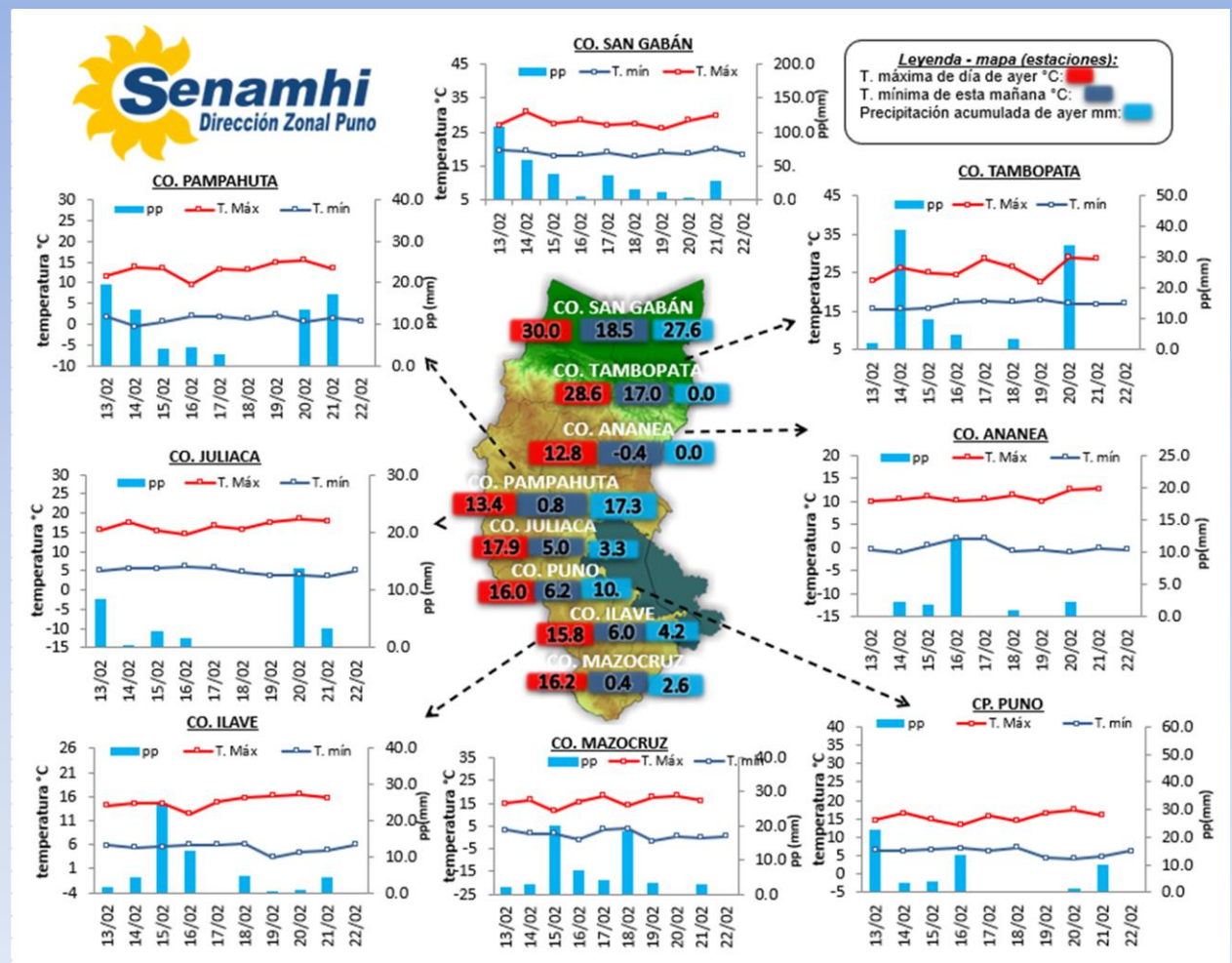


La Dirección Regional SENAMHI-PUNO, organismo regional descentralizado y adscrito al Ministerio del Ambiente. Con fines de informar a la población y entes gubernamentales de la Región, edita el presente boletín, sobre monitoreo de las condiciones meteorológicas para el día y los escenarios para los próximos días.

**Monitoreo de temperaturas extremas y precipitaciones de los últimos días en la Región Puno**



**CONDICIONES ACTUALES:**

**En selva y valles interandinos:** Amanece con cielos nublados con lluvias. **Altiplano:** Amanece con cielos nublados a cubiertos, con temperaturas nocturnas mínimas negativas en Macusani -3.0°C. Se presentaron lluvias en Crucero 2.2mm, Progreso 2.4mm, Putina 27.0mm, Azángaro 8.6mm, Santa Rosa 12.4mm, Llally 27.0mm, Ayaviri 5.3mm, Pucará 7.4mm, Arapa 10.1mm, Taraco 22.0mm, Capachica 14.1mm, Isla Taquile 26.7mm, Lampa 11.6mm, santa Lucía 6.4mm, Cabanillas 12.6mm, Mañazo 8.7mm, Ácora 5.0mm, Pizacoma 2.1mm y entre otros. Por la tarde y noche de ayer en el altiplano se tuvieron cielos nublados a cubiertos con lluvia con vientos de leves a moderados.

**PERSPECTIVAS:**

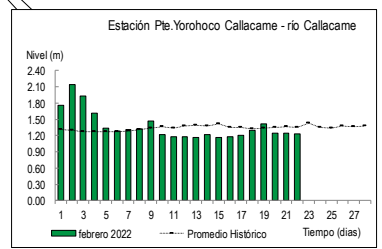
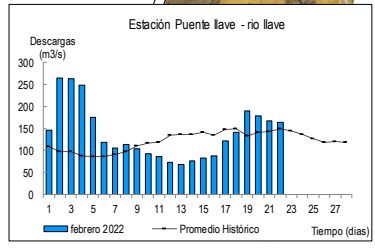
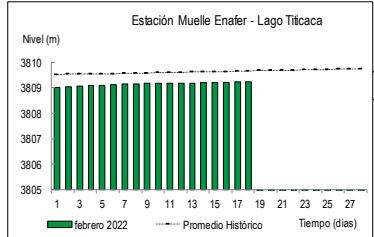
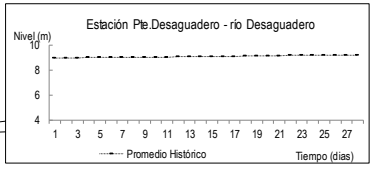
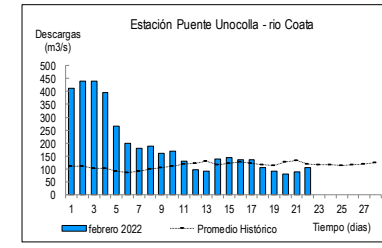
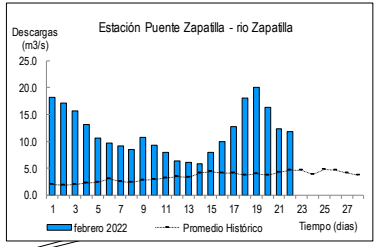
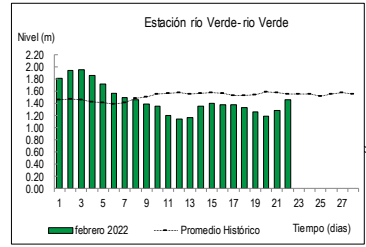
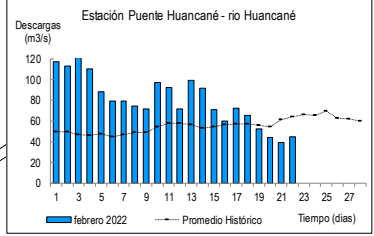
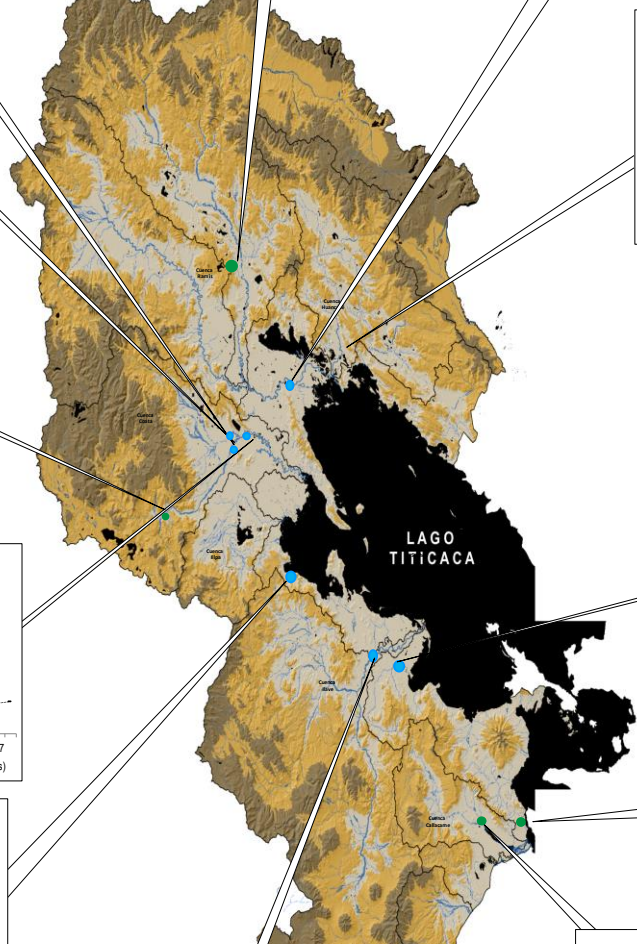
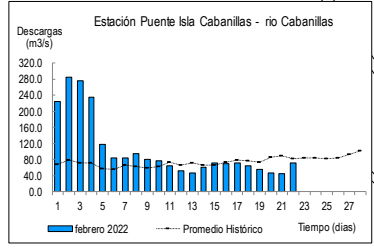
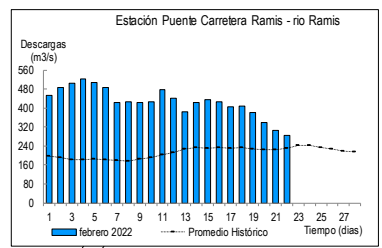
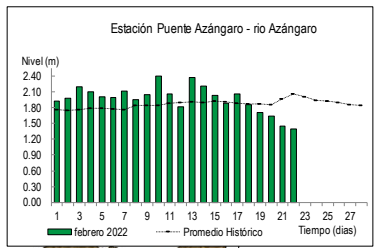
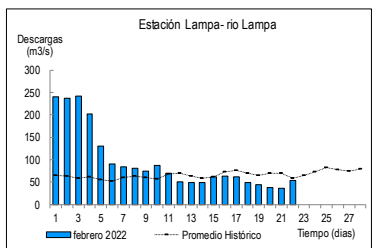
**Selva y valles interandinos:** Se esperan cielos cubiertos con lluvias durante el día y/o noches. **Altiplano norte:** Se esperan cielos parcialmente nublados a nublados durante el día variando a cubiertos con lluvias por la tarde y/o noche. **Altiplano centro:** Se esperan cielos parcialmente nublados a cubiertos durante el día con lluvias por la tarde y/o noche. **Altiplano sur:** Se esperan cielos nublados durante el día variando a cubiertos con lluvias por las tardes y/o noches. Tener en cuenta que se pueden producir precipitaciones sólidas como nevadas en zonas altas y granizadas a 3800 msnm.

# MONITOREO HIDROLÓGICO DE LOS PRINCIPALES RÍOS DE LA REGIÓN PUNO

La red de monitoreo hidrológico con mayor importancia en la Región de Puno, dan lugar a los principales afluentes al Lago Titicaca, entre ellos los ríos Ramis, llave, Coata, Lampa, Zapatilla, Huancané, así como Azángaro, Desaguadero, río Verde y Callacame, registrando niveles diarios los 365 días del año.

## Niveles (m) y descargas (m3/s) históricas y diarias – febrero 2022

MONITOREO HIDROLÓGICO DE LOS PRINCIPALES RÍOS DE LA REGIÓN HIDROGRÁFICA DEL TITICACA



## Cuadro resumen del comportamiento Hidrológico diario

RÍO	ESTACIÓN HIDROLÓGICA	CAUDAL o NIVEL DEL DÍA:			21/02/2022		CAUDAL o NIVEL DEL DÍA:			22/02/2022		Tendencia
		Promedio 24 Hrs.	Normal Diario Histórico	Anomalia (%) (m)*	Mínimo	Máximo	Promedio: 13:00 hs	Normal Diario Histórico	Anomalia (%) (m) *	Mínimo	Máximo	
Río Ramis	Pte. Carretera Ramis (m3/s)	305.5	224.0	36	299.8	311.2	285.1	230.2	24	283.2	287.0	Estable
Río Coata	Pte.Coata Unocolla (m3/s)	89.2	134.7	-34	78.1	98.6	107.1	122.2	-12	107.1	107.1	Ascendente
Río Ilave	Pte. Carretera Ilave (m3/s)	166.8	142.7	17	165.7	168.6	163.5	149.1	10	162.8	164.2	Estable
Río Huancané	Pte. Carretera Huancané (m3/s)	39.0	60.9	-36	37.4	40.6	44.9	63.9	-30	44.5	45.3	Ascendente
Río Lampa	Lampa (m3/s)	36.2	72.9	-50	36.2	36.2	53.1	59.9	-11	53.1	53.1	Ascendente
Río Cabanillas	Isla Cabanillas (m3/s)	45.7	93.5	-51	45.7	45.7	72.6	83.5	-13	69.3	76.0	Ascendente
Río Zapatilla	Zapatilla (m3/s)	12.4	4.2	197.2	12.4	12.4	11.7	4.7	151.6	11.7	11.7	Estable
Río Azángaro	Pte. Azángaro (m)	1.5	2.0	-0.5	1.4	1.5	1.4	2.1	-0.7	1.4	1.4	Descendente
Río Verde	Río Verde (m3/s)	24.7	27.9	-12	19.8	25.1	30.5	27.7	10	30.5	30.5	Ascendente
Río Callacame	Pte. Yorohoco Callacame (m)	1.2	1.4	-0.1	1.2	1.2	1.2	1.4	-0.12	1.2	1.2	Estable

(\*) Anomalías en % para reporte de caudales y en metros para reportes de niveles

Fuente: DZ 13 - Senamhi Puno

Monitoreo Hidrológico a Nivel Nacional: <https://www.senamhi.gob.pe/?p=monitoreo-hidrologico>

## Condiciones actuales y perspectivas Hidrológicas de la red de monitoreo hidrológico con mayor importancia en la Región de Puno

### CONDICIONES ACTUALES:

Los caudales de los ríos Ramis, Ilave y Zapatilla presentan una tendencia estable mientras que los caudales de los ríos Coata, Huancané, Lampa, Cabanillas presentan una tendencia ascendente. Por otro lado, los caudales de los ríos Zapatilla, Lampa, Coata, Huancané, Ilave y Ramis se encuentra a la fecha por encima de su promedio histórico, teniendo anomalías hídricas positivas.

### PERSPECTIVAS:

Se espera que en las próximas 24 horas el nivel del lago presente una tendencia entre estable a levemente ascendente y el caudal de los ríos Huancané, Ramis, Ilave, Zapatilla, Cabanillas, Coata y Lampa presente una tendencia entre levemente ascendente a ascendente.

### Nota:

*Respetando la decisión que adoptó el Estado Peruano con relación al estado de emergencia, la DZ 13 anhela el pronto retorno de actividades normales y que el amor genuino surja de todos los corazones humanos para enfrentar esta emergencia común.*

