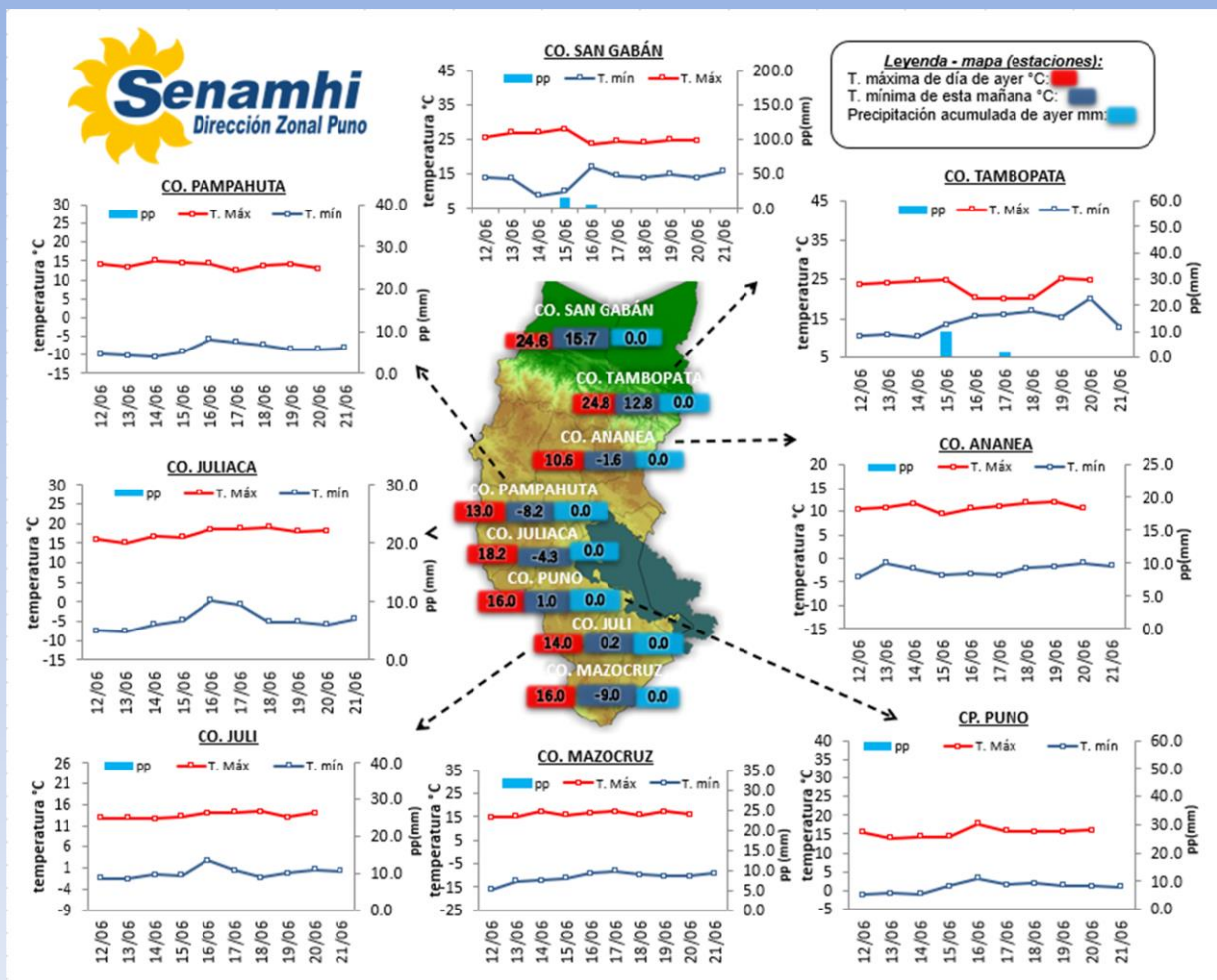


La Dirección Regional SENAMHI-PUNO, organismo regional descentralizado y adscrito al Ministerio del Ambiente. Con fines de informar a la población y entes gubernamentales de la Región, edita el presente boletín, sobre monitoreo de las condiciones meteorológicas para el día y los escenarios para los próximos días.

**Monitoreo de temperaturas extremas y precipitaciones de los últimos días en la Región Puno**



**CONDICIONES ACTUALES:**

**En selva y valles interandinos:** Amanece con cielos nublados a cubiertos en selva y despejados en valles sin lluvias. **Altiplano:** Amanece con cielos despejados sin lluvias. Las temperaturas nocturnas negativas fueron en Macusani -9.0°C, Crucero -9.4°C, Santa Rosa -7.0°C, Chuquibambilla -8.0°C, Pucará -5.4°C, Santa Lucía -7.2°C, Laraqueri -8.2°C, llave -2.4°C, Pizacoma -7.8°C y Capazo -9.6°C. Por la tarde y noche de ayer se tuvieron cielos parcialmente nublados, frío y viento de moderado.

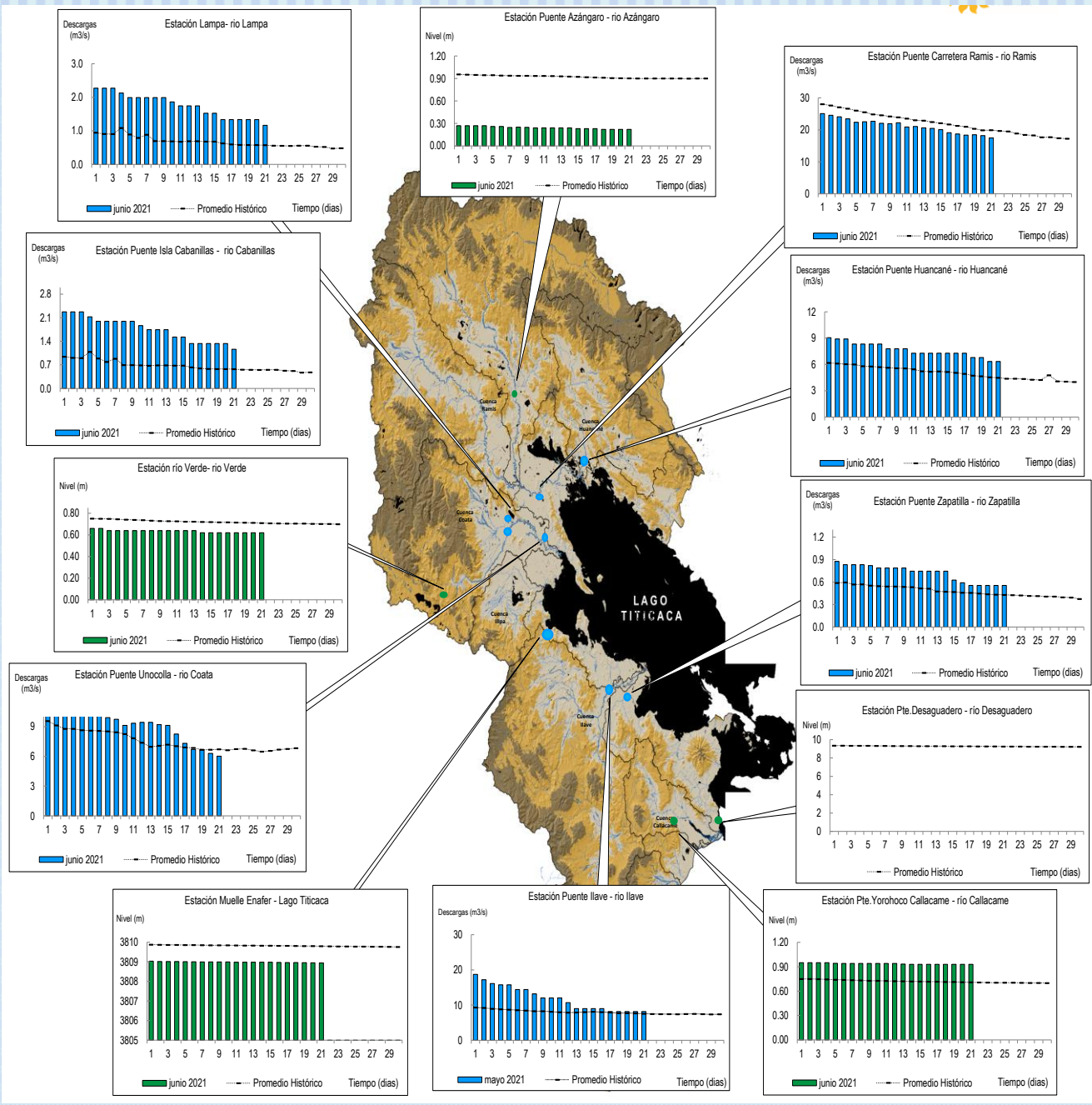
**PERSPECTIVAS:**

**SELVA Y VALLES INTERANDINOS:** Se tendrán cielos de nublados a cubiertos, con lluvias ligeras por las tardes y/o noches. **ALTIPLANO NORTE:** Se esperan cielos con nubes dispersas a despejados con descensos de temperaturas por las noches. **ALTIPLANO CENTRO:** Se esperan cielos despejados durante el día y descensos de temperaturas por la noche. **ALTIPLANO SUR:** Se esperan cielos despejados durante el día variando a nublados, y descensos de temperaturas nocturnas dentro de sus normales y vientos moderados.

# MONITOREO HIDROLÓGICO DE LOS PRINCIPALES RÍOS DE LA REGIÓN PUNO

La red de monitoreo hidrológico con mayor importancia en la Región de Puno, dan lugar a los principales afluentes al Lago Titicaca, entre ellos los ríos Ramis, llave, Coata, Lampa, Zapatilla, Huancané, así como Azángaro, Desaguadero, río Verde y Callacame, registrando niveles diarios los 365 días del año.

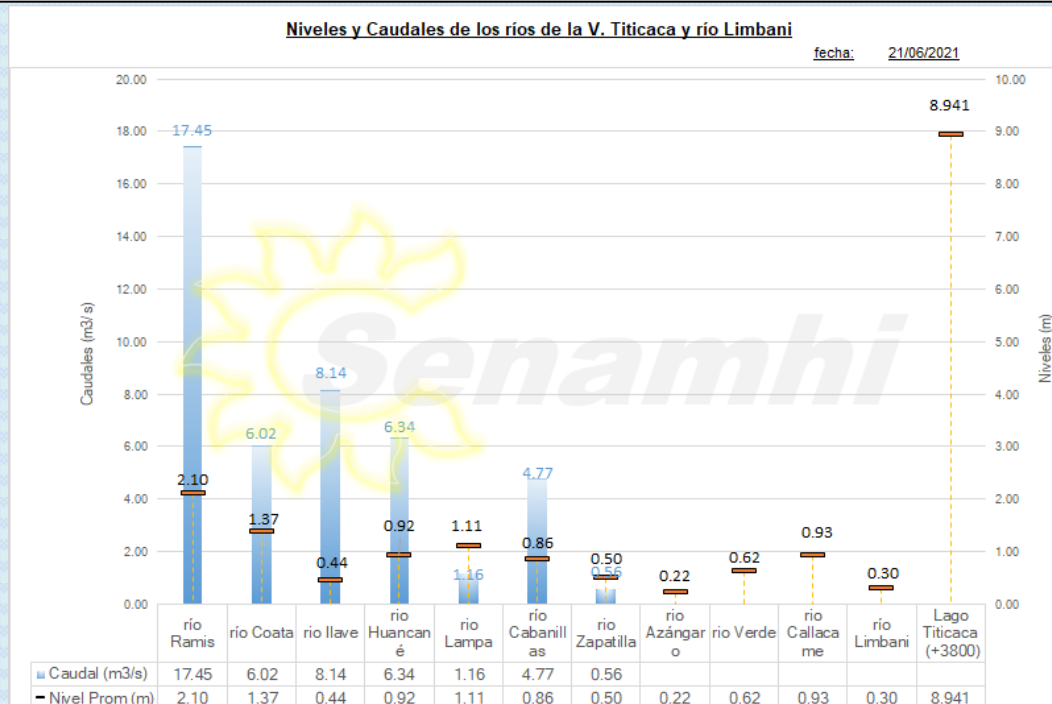
## Niveles (m) y descargas (m<sup>3</sup>/s) históricas y diarias – junio 2021



## Cuadro resumen del comportamiento Hidrológico diario

COMPORTAMIENTO ACTUAL DE LOS CUERPOS DE AGUA DE LA VERTIENTE DEL TITICACA y RIO LIMBANI												
RÍO	ESTACIÓN HIDROLÓGICA	CAUDAL o NIVEL DEL DÍA:			20/06/2021		CAUDAL o NIVEL DEL DÍA:			21/06/2021		Tendencia
		Promedio 24 Hrs.	Normal Diario Histórico	Anomalia (%) (m)*	Mínimo	Máximo	Promedio: 11:00 hs	Normal Diario Histórico	Anomalia (%) (m)*	Mínimo	Máximo	
Lago Titicaca	Muelle Enafer (m.s.n.m)	8.948	9.781	-0.833	---	---	8.941	9.776	-0.835	---	---	Descendente
Río Ramis	Pte. Carretera Ramis (m3/s)	18.20	19.85	-8.29	17.95	18.46	17.45	19.91	-12.36	17.45	17.45	Estable
Río Coata	Pte.Coata Unocolla (m3/s)	6.30	6.64	-5.06	6.24	6.47	6.02	6.67	-9.71	6.02	6.02	Estable
Río Ilave	Pte. Carretera Ilave (m3/s)	8.14	7.63	6.70	8.14	8.14	8.14	7.56	7.76	8.14	8.14	Estable
Río Huancané	Pte. Carretera Huancané (m3/s)	6.34	4.55	39.44	6.34	6.34	6.34	4.50	40.72	6.34	6.34	Estable
Río Lampa	Lampa (m3/s)	1.33	0.58	131.74	1.33	1.33	1.16	0.57	103.06	1.16	1.16	Descendente
Río Cabanillas	Isla Cabanillas (m3/s)	5.05	4.22	19.45	5.05	5.05	4.77	4.14	15.30	4.77	4.77	Estable
Río Zapatilla	Zapatilla (m3/s)	0.56	0.43	28.15	0.56	0.56	0.56	0.43	29.49	0.56	0.56	Estable
Río Azángaro	Pte. Azángaro	0.22	0.88	-0.66	0.22	0.22	0.22	0.88	-0.66	0.22	0.22	Estable
Río Verde	Río Verde	0.62	0.71	-0.09	0.62	0.62	0.62	0.71	-0.09	0.62	0.62	Estable
Río Callacame	Pte. Yorohoco Callacame (m)	0.93	1.02	-0.09	0.93	0.93	0.93	1.02	-0.09	0.93	0.93	Estable
Río Limbani	Limbani(m)	0.30	0.18	0.12	0.30	0.30	0.30	0.18	0.12	0.30	0.30	Estable

(\*) Anomalías en % para reporte de caudales y en metros para reportes de niveles  
Fuente: DZ 13 - Senamhi Puno  
Monitoreo Hidrológico a Nivel Nacional: <https://www.senamhi.gob.pe/78p=monitoreo-hidrologico>



## Condiciones actuales y perspectivas Hidrológicas de la red de monitoreo hidrológico con mayor importancia en la Región de Puno

### CONDICIONES ACTUALES:

El nivel del lago Titicaca presenta una tendencia descendente, el caudal del río Lampa presenta una tendencia descendente y el caudal de los ríos Ramis, Ilave, Huancané, Coata, Cabanillas y Zapatilla presentan una tendencia estable, en promedio respecto al día de ayer. Por otro lado, el caudal de los ríos Ramis y Coata se encuentran a la fecha por debajo de su promedio histórico, teniendo anomalías hídricas negativas y el caudal de los ríos Cabanillas, Lampa, Ilave, Huancané y Zapatilla se encuentran a la fecha por encima de su promedio histórico, teniendo anomalías hídricas positivas.

### PERSPECTIVAS:

Se espera que en las próximas 24 horas el nivel del lago presente una tendencia entre estable a levemente descendente y el caudal de los ríos Coata, Lampa, Huancané, Ramis, Ilave y Zapatilla presente una tendencia entre estable a levemente descendente.

### Nota:

*Respetando la decisión que adoptó el Estado Peruano con relación al estado de emergencia, la DZ 13 anhela el pronto retorno de actividades normales y que el amor genuino surja de todos los corazones humanos para enfrentar esta emergencia común.*

