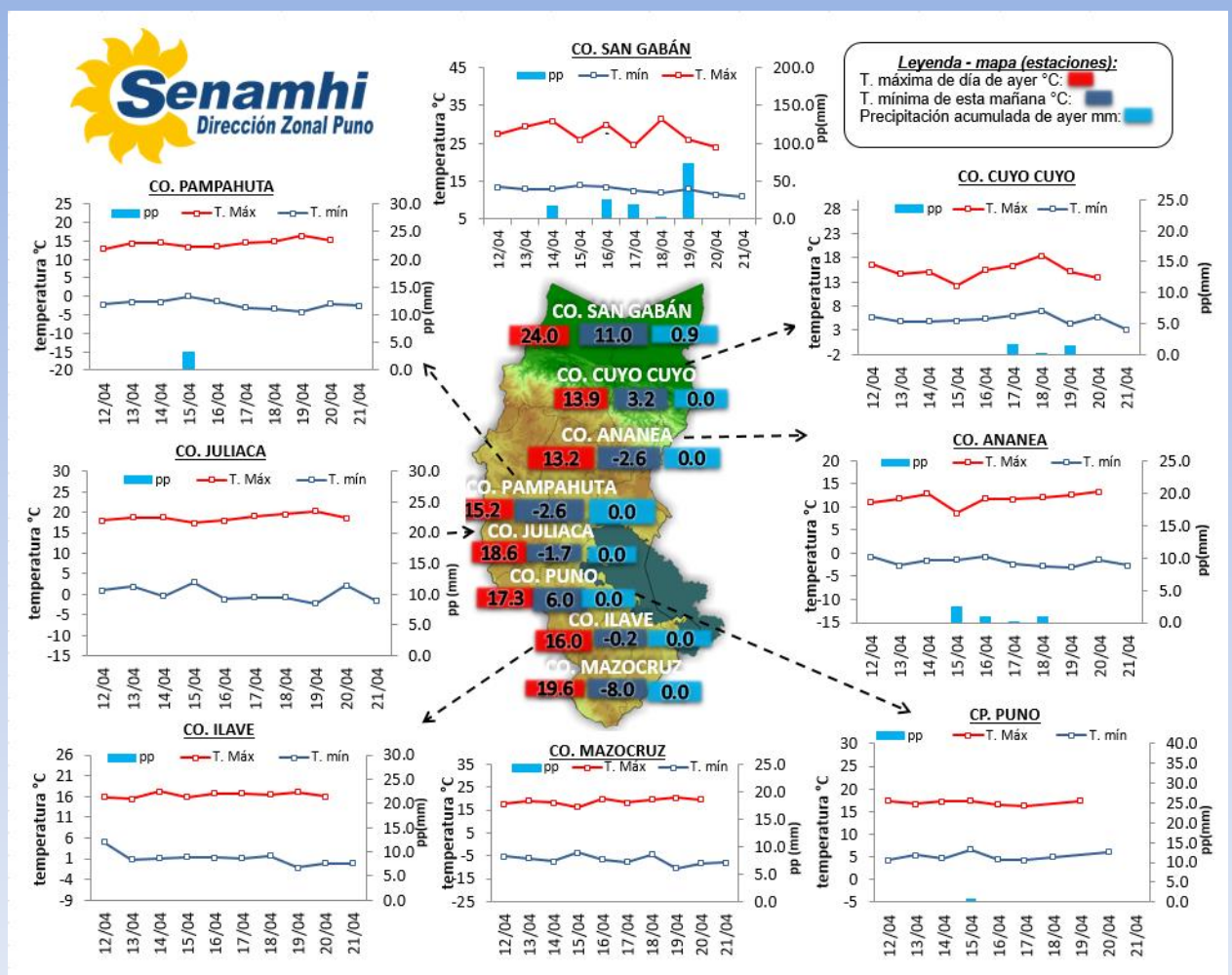


La Dirección Regional SENAMHI-PUNO, organismo regional descentralizado y adscrito al Ministerio del Ambiente. Con fines de informar a la población y entes gubernamentales de la Región, edita el presente boletín, sobre monitoreo de las condiciones meteorológicas para el día y los escenarios para los próximos días.

Monitoreo de temperaturas máximas, mínimas (°C) y precipitaciones (mm) diarias en la Región Puno del mes de abril – 2023 (estaciones)



CONDICIONES ACTUALES:

Selva y valles interandinos: Amanece con cielos cubiertos con lluvias ligeras. **Altiplano:** Amanece con cielos con nubes dispersas a despejados, con lluvia en Macusani (3.0mm). Se registraron heladas en: Macusani -3.4°C, Crucero -2.7°C, Ananea -2.6°C, Putina -0.8°C, Cojata -4.0°C, Santa Rosa -1.2°C, Chuquibambilla -3.5°C, Llally -0.2°C, Ayaviri -0.8°C, Pucará -1.4°C, Taraco -2.8°C, Pampahuta -2.6°C, Lampa -1.2°C, Santa Lucía -1.8°C, Juliaca -1.7°C, Laraqueri -2.6°C, Ilave -0.2°C, Desaguadero -6.0°C, Pizacoma -2.4°C, Mazocruz -8.0°C.

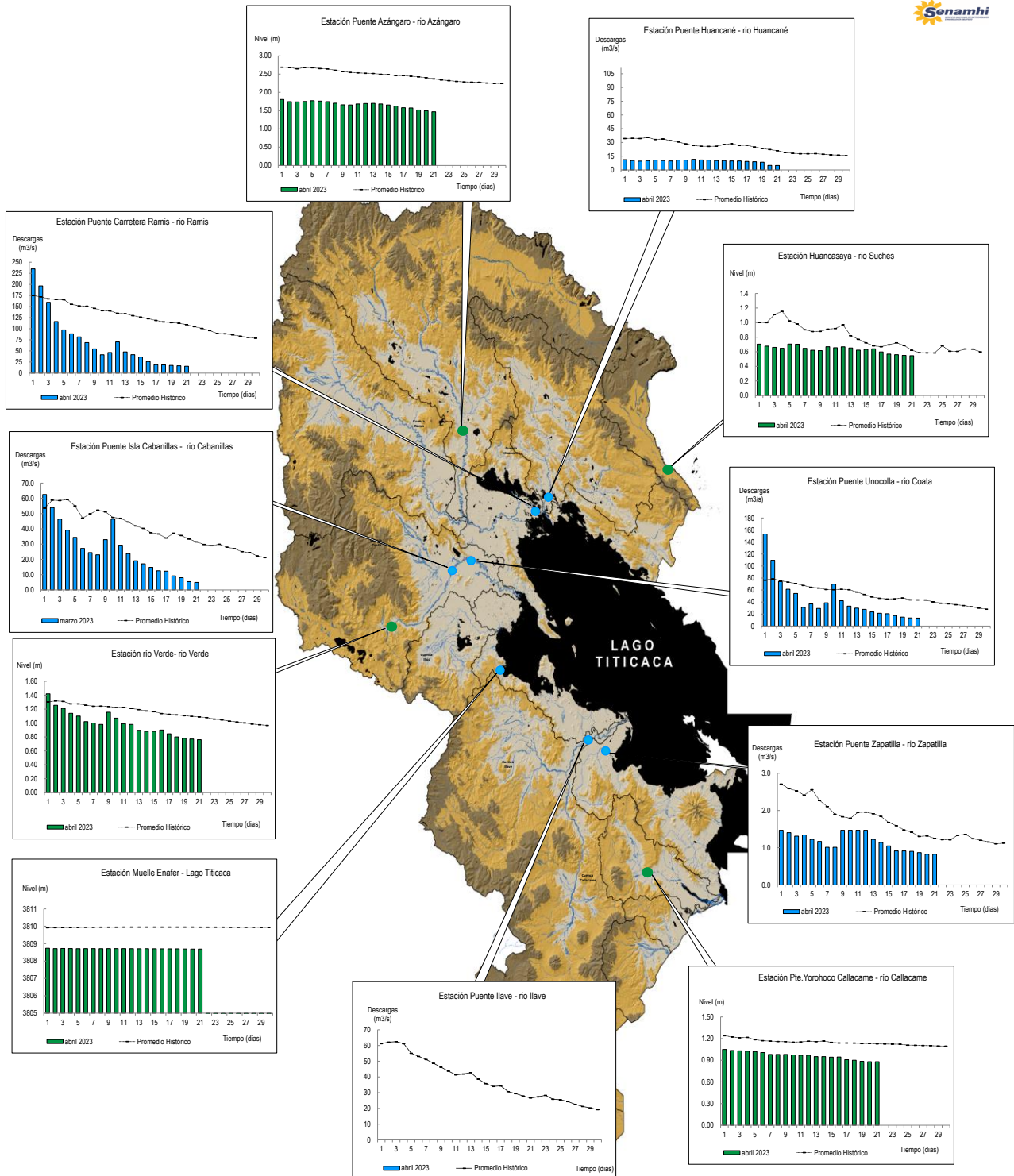
PERSPECTIVAS:

En selva y valles interandinos: Se esperan cielos nublados a cielos cubiertos con lluvias ligeras a moderadas de día y/o noche. **Altiplano norte:** Se esperan cielos parcialmente nublados a despejado durante el día, descenso de temperaturas nocturnas. **Altiplano centro:** Se esperan cielos con nubes dispersas a despejados durante el día, con descensos de temperaturas nocturnas. **Altiplano sur:** Se esperan cielos con nubes dispersas durante el día, Se espera descenso de temperaturas nocturnas.

MONITOREO HIDROLÓGICO DE LOS PRINCIPALES RÍOS DE LA REGIÓN PUNO

La red de monitoreo hidrológico con mayor importancia en la Región de Puno, dan lugar a los principales afluentes al Lago Titicaca, entre ellos los ríos Ramis, llave, Coata, Zapatilla, Huancané, así como Azángaro, río Verde y Callacame, registrando niveles diarios los 365 días del año.

Niveles (m) y descargas (m³/s) históricas y diarias – abril 2023



Cuadro resumen del comportamiento Hidrológico diario

COMPORTAMIENTO ACTUAL DE LOS CUERPOS DE AGUA DE LA VERTIENTE DEL TITICACA

RÍO	ESTACIÓN HIDROLÓGICA	CAUDAL o NIVEL DEL DÍA:			20/04/2023		CAUDAL o NIVEL DEL DÍA:			21/04/2023		Tendencia
		Promedio 24 Hrs.	Normal Diario Histórico	Anomalia (%) (m)*	Mínimo	Máximo	Promedio: 10:00 hs	Normal Diario Histórico	Anomalia (%) (m) *	Mínimo	Máximo	
Lago Titicaca	Muelle Enafer (m)	3808.686	3809.956	-1.3	3808.668	3808.703	3808.685	3809.956	-1.3	3808.677	3808.696	Estable
Río Ramis	Pte. Carretera Ramis (m3/s)	16.4	112.5	-85	16.2	16.7	15.46	108.58	-86	15.36	15.57	Estable
Río Coata	Pte.Coata Unocolla (m3/s)	13.5	44.3	-70	13.3	13.7	13.30	44.42	-70	13.30	13.30	Estable
Río Huancané	Pte. Carretera Huancané (m3/s)	4.9	22.1	-78	4.8	5.1	4.82	20.69	-77	4.82	4.82	Estable
Río Cabanillas	Isla Cabanillas (m3/s)	5.4	33.3	-84	5.3	5.8	4.95	31.47	-84	4.95	4.95	Levemente descendente
Río Zapatilla	Zapatilla (m3/s)	0.8	1.3	-37.9	0.8	0.8	0.82	1.26	-34.6	0.82	0.82	Estable
Río Azángaro	Pte. Azángaro (m)	1.5	2.3	-0.8	1.5	1.5	1.47	2.25	-0.8	1.47	1.47	Levemente descendente
Río Verde	Río Verde (m)	0.8	1.1	-0.33	0.8	0.8	0.76	1.09	-0.33	0.76	0.76	Estable
Río Callacame	Pte. Yorohoco Callacame (m)	0.9	1.1	-0.25	0.9	0.9	0.88	1.13	-0.25	0.88	0.88	Estable
Río Suches	Huancasaya (m)	0.6	0.7	-0.1	0.5	0.6	0.55	0.62	-0.1	0.54	0.55	Estable

(*) Anomalías en % para reportes de caudales y en metros para reportes de niveles
 Fuente: DZ 13 - Senamhi Puno
 Monitoreo Hidrológico a Nivel Nacional: <https://www.senamhi.gob.pe/?p=monitoreo-hidrologico>

Condiciones actuales y perspectivas Hidrológicas de la red de monitoreo hidrológico con mayor importancia en la Región de Puno

CONDICIONES ACTUALES Y TENDENCIAS RESPECTO AL DIA DE AYER:

El nivel del lago presenta una tendencia estable (10 hs), el caudal del río Cabanillas presenta una tendencia levemente descendente y el caudal de los ríos Ramis, Zapatilla, Huancané y Coata presenta una tendencia estable en promedio respecto al día de ayer. Por otro lado, el caudal de los ríos Coata, Ramis, Huancané, Cabanillas y Zapatilla se encuentra a la fecha por debajo de su promedio histórico, teniendo anomalías hídricas negativas.

PERSPECTIVAS:

Se espera que en las próximas 24 horas el nivel del lago presente una tendencia entre estable a descendente y el caudal de los ríos Ramis, Cabanillas, Zapatilla, Huancané y Coata presenten una tendencia entre estable a levemente descendente.