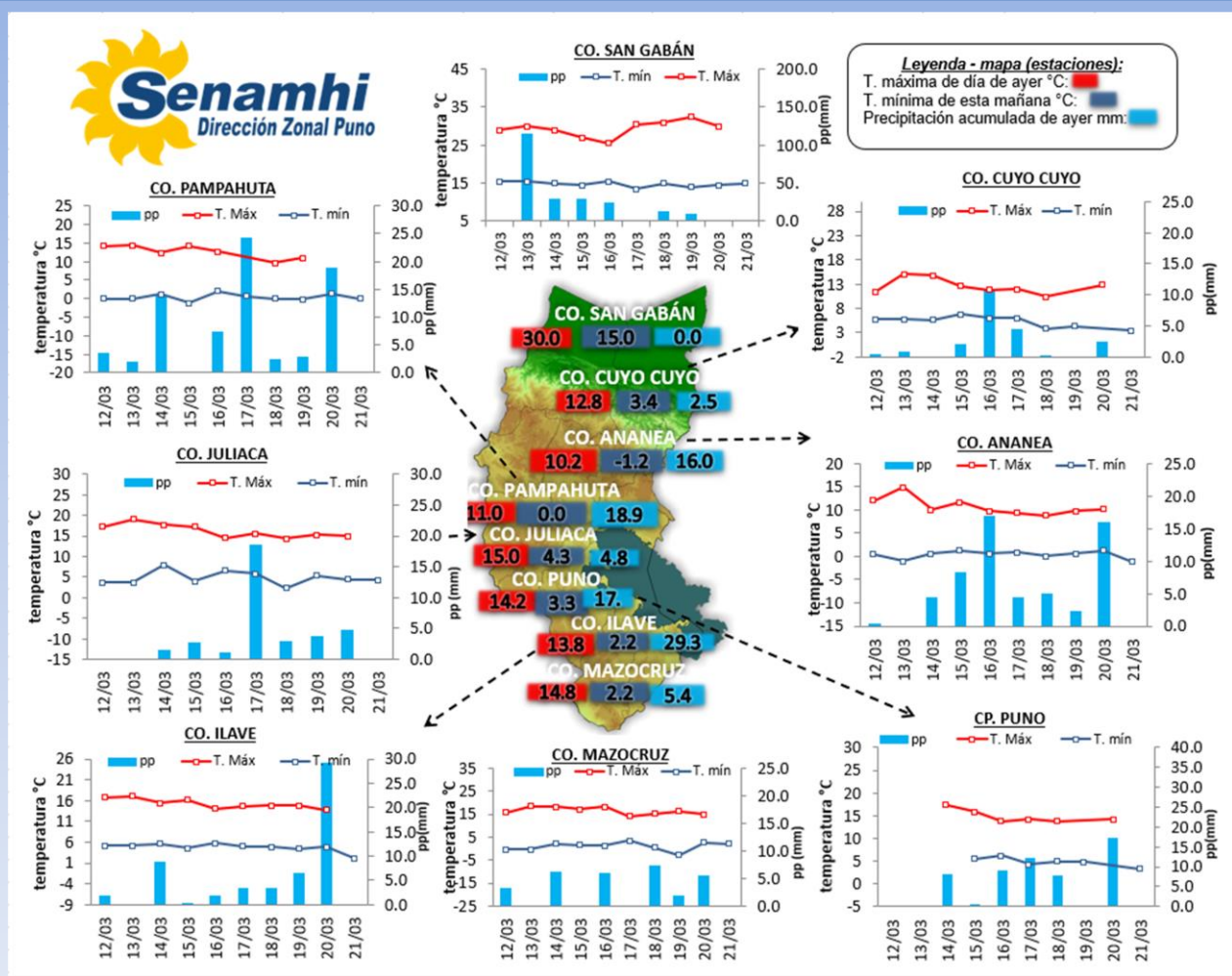


La Dirección Regional SENAMHI-PUNO, organismo regional descentralizado y adscrito al Ministerio del Ambiente. Con fines de informar a la población y entes gubernamentales de la Región, edita el presente boletín, sobre monitoreo de las condiciones meteorológicas para el día y los escenarios para los próximos días.

Monitoreo de temperaturas máximas, mínimas (°C) y precipitaciones (mm) diarias en la Región Puno del mes de marzo – 2023 (estaciones)



CONDICIONES ACTUALES:

En selva y valles interandinos: Amanece con cielos nublados con lluvias (Tambopata 41.0 mm). **Altiplano:** Amanece con cielos nublados a cielos cubiertos, con precipitaciones en estaciones como: Macusani 7.0mm, Progreso 2.1mm, Muñani 2.4mm, Putina 5.3mm, Azángaro 4.7mm, Santa Rosa 2.5mm, Chuquibambilla 2.3mm, Llally 9.9mm, Ayaviri 0.8mm, Pucará 7.4mm, Arapa 9.2mm, Moho 5.8mm, Taraco 1.2mm, Capachica 13.6mm, Isla Soto 14.6mm, Isla Taquile 24.1mm, Lampa 8.5mm, Cabanillas 5.6mm, Mañazo 18.9mm, Los Uros 18.3mm, Laraqueri 17.2mm, Ácora 1.6mm, Pizacoma 5.0mm. Con helada ligera en Ananea -1.2°C. Por la tarde y noche de ayer se tuvieron cielos nublados a cubiertos con lluvias de ligera a moderada intensidad.

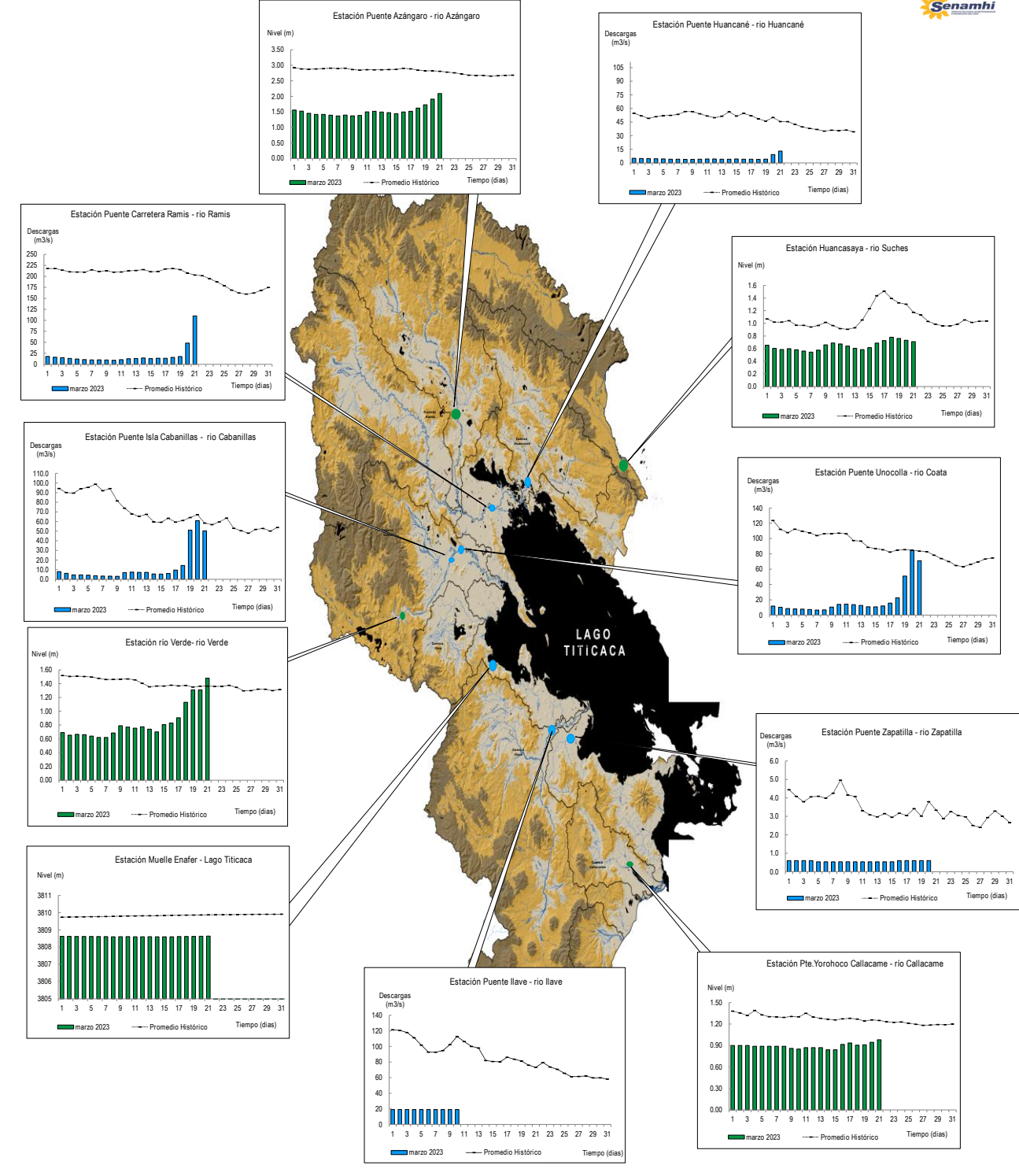
PERSPECTIVAS:

Selva y valles interandinos: Se esperan cielos nublados a cielos cubiertos con lluvias durante el día y/o noche. **Altiplano norte:** Se esperan cielos parcialmente nublados a cubiertos durante el día con lluvias. **Altiplano centro:** Se esperan cielos nublados a cielos cubiertos durante el día con lluvia al atardecer. **Altiplano centro:** Se esperan cielos parcialmente nublados a nublados durante el día con lluvias.

MONITOREO HIDROLÓGICO DE LOS PRINCIPALES RÍOS DE LA REGIÓN PUNO

La red de monitoreo hidrológico con mayor importancia en la Región de Puno, dan lugar a los principales afluentes al Lago Titicaca, entre ellos los ríos Ramis, llave, Coata, Zapatilla, Huancané, así como Azángaro, río Verde y Callacame, registrando niveles diarios los 365 días del año.

Niveles (m) y descargas (m³/s) históricas y diarias – marzo 2023



Cuadro resumen del comportamiento Hidrológico diario

COMPORTAMIENTO ACTUAL DE LOS CUERPOS DE AGUA DE LA VERTIENTE DEL TITICACA

RÍO	ESTACIÓN HIDROLÓGICA	CAUDAL o NIVEL DEL DÍA:			20/03/2023		CAUDAL o NIVEL DEL DÍA:			21/03/2023		Tendencia
		Promedio 24 Hrs.	Normal Diario Histórico	Anomalia (%) (m)*	Mínimo	Máximo	Promedio: 11:00 hs	Normal Diario Histórico	Anomalia (%) (m) *	Mínimo	Máximo	
Lago Titicaca	Muelle Enafer (m)	3808.633	3809.878	-12.6	3808.614	3808.662	3808.642	3809.885	-12.6	3808.630	3808.653	Ascendente
Río Ramis	Pte. Carretera Ramis (m3/s)	48.3	207.4	-77	42.9	53.2	110.00	203.12	-46	110.00	110.00	Ascendente
Río Coata	Pte.Coata Unocolla (m3/s)	84.5	85.1	-1	77.2	87.9	71.09	84.01	-15	71.09	71.09	Descendente
Río Huancané	Pte. Carretera Huancané (m3/s)	9.2	50.4	-82	5.1	10.2	12.96	46.05	-72	12.96	12.96	Ascendente
Río Cabanillas	Isla Cabanillas (m3/s)	60.9	67.2	-9	53.2	72.5	50.36	58.33	-14	50.36	50.36	Descendente
Río Zapatilla	Zapatilla (m3/s)	0.6	3.8	-84.1	0.6	0.6	5.10	3.34	52.9	5.10	5.10	Ascendente
Río Azángaro	Pte. Azángaro (m)	1.9	2.7	-0.8	1.9	1.9	2.09	2.71	-0.6	2.09	2.09	Ascendente
Río Verde	Río Verde (m)	1.3	1.4	-0.05	1.3	1.4	1.48	1.36	0.12	1.48	1.48	Ascendente
Río Callacame	Pte. Yorohoco Callacame (m)	0.9	1.3	-0.31	0.9	1.0	0.98	1.25	-0.27	0.98	0.98	Levemente ascendente
Río Suches	Huancasaya (m)	0.7	1.3	-0.6	0.7	0.8	0.71	1.17	-0.5	0.71	0.71	Levemente descendente

(*) Anomalías en % para reporte de caudales y en metros para reportes de niveles
 Fuente: DZ 13 - Senamhi Puno
 Monitoreo Hidrológico a Nivel Nacional: <https://www.senamhi.gob.pe/?p=monitoreo-hidrologico>

Condiciones actuales y perspectivas Hidrológicas de la red de monitoreo hidrológico con mayor importancia en la Región de Puno

CONDICIONES ACTUALES Y TENDENCIAS RESPECTO AL DIA DE AYER:

El nivel del lago presenta una tendencia ascendente (10 hs), el caudal de los ríos Coata y Cabanillas presenta una tendencia descendente, el caudal de los ríos Ramis, Zapatilla y Huancané presenta una tendencia ascendente, en promedio respecto al día de ayer. Por otro lado, el caudal de los ríos Cabanillas, Ramis, Coata, Huancané y Zapatilla se encuentra a la fecha por debajo de su promedio histórico, teniendo anomalías hídricas negativas.

PERSPECTIVAS:

Se espera que en las próximas 24 horas el nivel del lago presente una tendencia entre estable a levemente ascendente y el caudal de los ríos Ramis, llave, Zapatilla, Huancané y Coata presenten una tendencia entre estable a levemente ascendente.