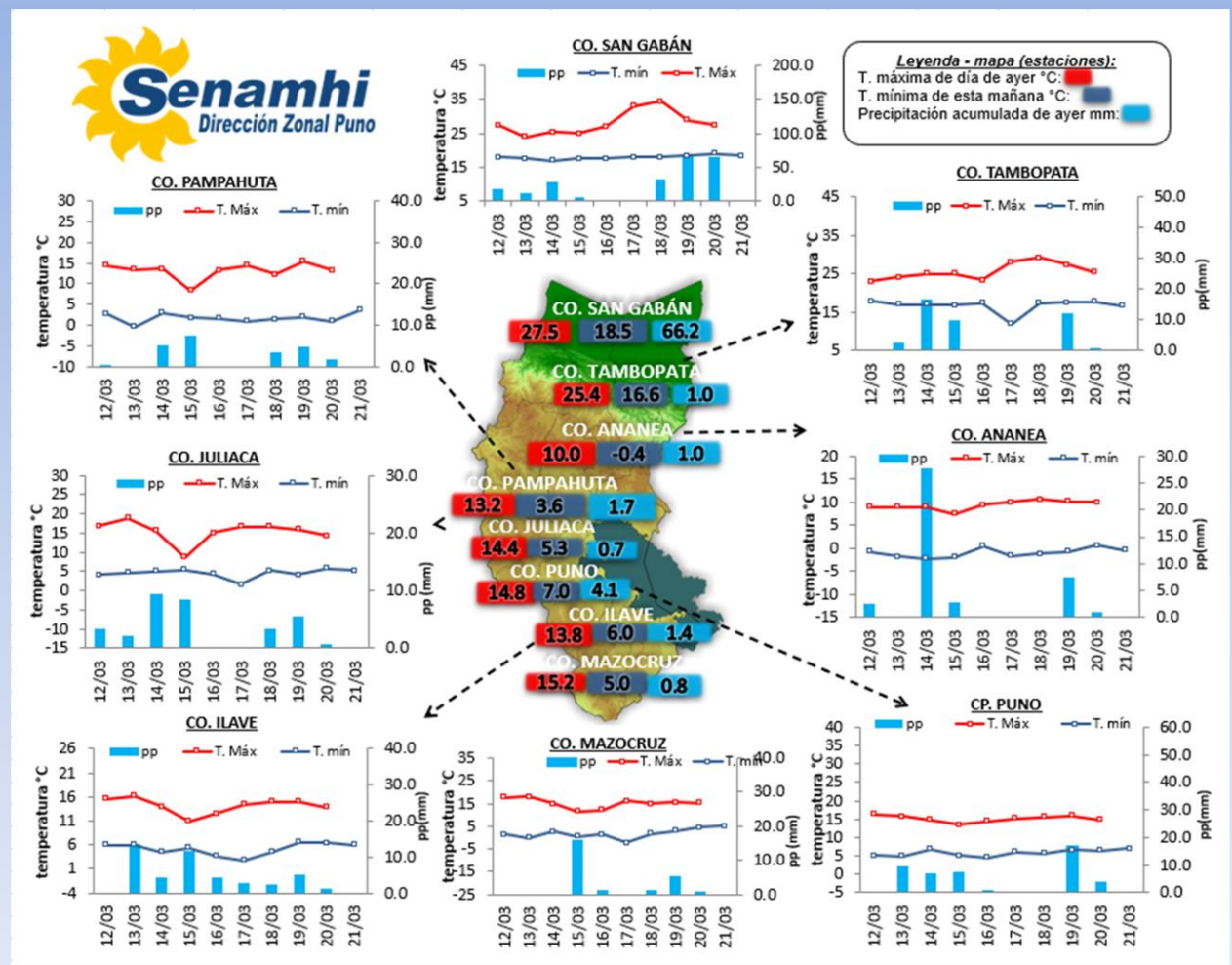


La Dirección Regional SENAMHI-PUNO, organismo regional descentralizado y adscrito al Ministerio del Ambiente. Con fines de informar a la población y entes gubernamentales de la Región, edita el presente boletín, sobre monitoreo de las condiciones meteorológicas para el día y los escenarios para los próximos días.

**Monitoreo de temperaturas extremas y precipitaciones de los últimos días en la Región Puno**



**CONDICIONES ACTUALES:**

**En selva y valles interandinos:** Amanece con cielos nublados a cubiertos con lluvias. **Altiplano:** Amanece con cielos nublados a cubiertos, las temperaturas nocturnas mínimas negativas se dieron en Macusani  $-1.0^{\circ}\text{C}$ , Crucero  $-1.6^{\circ}\text{C}$  y Ananea. Se presentaron lluvias en progreso 14.4mm, Putina 2.3mm, Santa Rosa 5.6mm, Ayaviri 8.9mm, Capachica 7.8mm, Isla Soto 7.4mm, Lampa 5.3mm, Santa Lucía 2.8mm, Mañazo 2.3mm, Laraqueri 3.9mm, Ácora 8.0mm, Ilave 1.4mm, Yunguyo 1.6mm, Pizacoma 6.4mm entre otros. Por la tarde y noche de ayer en el altiplano se tuvieron cielos nublados a cubiertos con lluvia y vientos moderados.

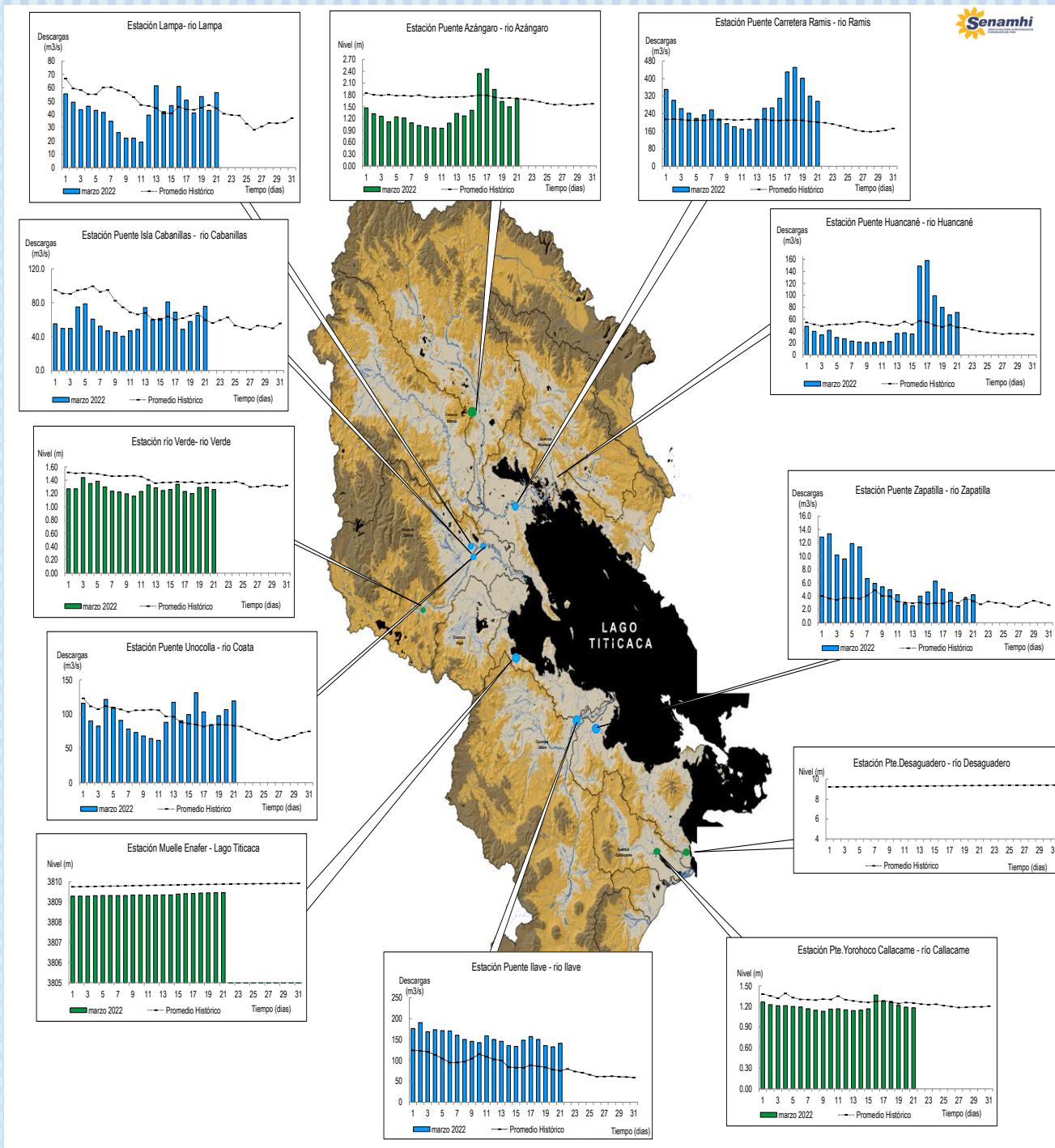
**PERSPECTIVAS:**

**Selva y valles interandinos:** Se esperan cielos cubiertos con lluvias durante el día y/o noches. **Altiplano norte:** Se esperan cielos nublados durante el día variando a cubiertos con lluvias de ligeras a moderadas por la tarde y/o noche. **Altiplano centro:** Se esperan cielos nublados a cubiertos durante el día con lluvias de ligeras a moderada intensidad por la tarde y/o noche. **Altiplano sur:** Se esperan cielos nublados durante el día variando a cubiertos con precipitaciones líquidas y sólidas por las tardes y/o noches.

# MONITOREO HIDROLÓGICO DE LOS PRINCIPALES RÍOS DE LA REGIÓN PUNO

La red de monitoreo hidrológico con mayor importancia en la Región de Puno, dan lugar a los principales afluentes al Lago Titicaca, entre ellos los ríos Ramis, llave, Coata, Lampa, Zapatilla, Huancané, así como Azángaro, Desaguadero, río Verde y Callacame, registrando niveles diarios los 365 días del año.

## Niveles (m) y descargas (m<sup>3</sup>/s) históricas y diarias – marzo 2022



## Cuadro resumen del comportamiento Hidrológico diario

### COMPORTAMIENTO ACTUAL DE LOS CUERPOS DE AGUA DE LA VERTIENTE DEL TITICACA

RÍO	ESTACIÓN HIDROLÓGICA	CAUDAL o NIVEL DEL DÍA:			20/03/2022		CAUDAL o NIVEL DEL DÍA:			21/03/2022		Tendencia
		Promedio 24 Hrs.	Normal Diario Histórico	Anomalia (%) (m)*	Mínimo	Máximo	Promedio: 08:00 hs	Normal Diario Histórico	Anomalia (%) (m)*	Mínimo	Máximo	
Lago Titicaca	Muelle Enafer (m) +3800	9.460	9.9	-0.4	---	---	9.465	9.9	-0.4	---	---	Ascendente
Río Ramis	Pte. Carretera Ramis (m3/s)	319.1	204.0	56	307.4	331.5	295.9	200.5	48	295.9	295.9	Levemente descendente
Río Coata	Pte.Coata Unocolla (m3/s)	106.7	83.8	27	97.4	114.3	119.4	82.4	45	119.4	119.4	Levemente ascendente
Río Ilave	Pte. Carretera Ilave (m3/s)	132.5	76.3	74	132.1	133.6	140.9	73.2	92	140.9	140.9	Estable
Río Huancané	Pte. Carretera Huancané (m3/s)	67.3	49.8	35	66.5	68.1	71.2	45.2	58	71.2	71.2	Estable
Río Lampa	Lampa (m3/s)	43.0	47.2	-9	42.0	44.0	56.3	43.6	29	56.3	56.3	Ascendente
Río Cabanillas	Isla Cabanillas (m3/s)	65.1	67.9	-4	59.6	66.9	75.7	58.1	30	75.7	75.7	Ascendente
Río Zapatilla	Zapatilla (m3/s)	3.5	3.7	-6.3	3.5	3.5	4.2	3.2	29.6	4.2	4.2	Ascendente
Río Azángaro	Pte. Azángaro (m)	1.5	1.7	-0.2	1.5	1.5	1.7	1.7	0.0	1.7	1.7	Ascendente
Río Verde	Río Verde (m3/s)	25.0	32.1	-22	19.8	25.8	19.1	28.4	-33	19.1	19.1	Descendente
Río Callacame	Pte. Yorohoco Callacame (m)	1.2	1.3	-0.1	1.2	1.2	1.2	1.3	-0.07	1.2	1.2	Estable

(\*) Anomalías en % para reporte de caudales y en metros para reportes de niveles  
 Fuente: DZ 13 - Senamhi Puno  
 Monitoreo Hidrológico a Nivel Nacional: <https://www.senamhi.gob.pe/?p=monitoreo-hidrologico>



## Condiciones actuales y perspectivas Hidrológicas de la red de monitoreo hidrológico con mayor importancia en la Región de Puno

### CONDICIONES ACTUALES:

El nivel del lago Titicaca presenta una tendencia ascendente, el caudal del río Ramis presenta una tendencia levemente descendente, el caudal de los ríos Huancané e Ilave presenta una tendencia estable, el caudal del río Coata presenta una tendencia levemente ascendente y el caudal de los ríos Lampa, Cabanillas y Zapatilla presenta una tendencia ascendente. Por otro lado, el caudal de los ríos Coata, Ramis, Huancané, Zapatilla, Ilave, Cabanillas y Lampa se encuentra a la fecha por encima de su promedio histórico, teniendo anomalías hídricas positivas.

### PERSPECTIVAS:

Se espera que en las próximas 24 horas el nivel del lago presente una tendencia entre estable a levemente ascendente y el caudal de los ríos Huancané, Ramis, Cabanillas, Coata, Lampa, Ilave y Zapatilla presente una tendencia entre estable a levemente descendente.

### Nota:

*Respetando la decisión que adoptó el Estado Peruano con relación al estado de emergencia, la DZ 13 anhela el pronto retorno de actividades normales y que el amor genuino surja de todos los corazones humanos para enfrentar esta emergencia común.*

