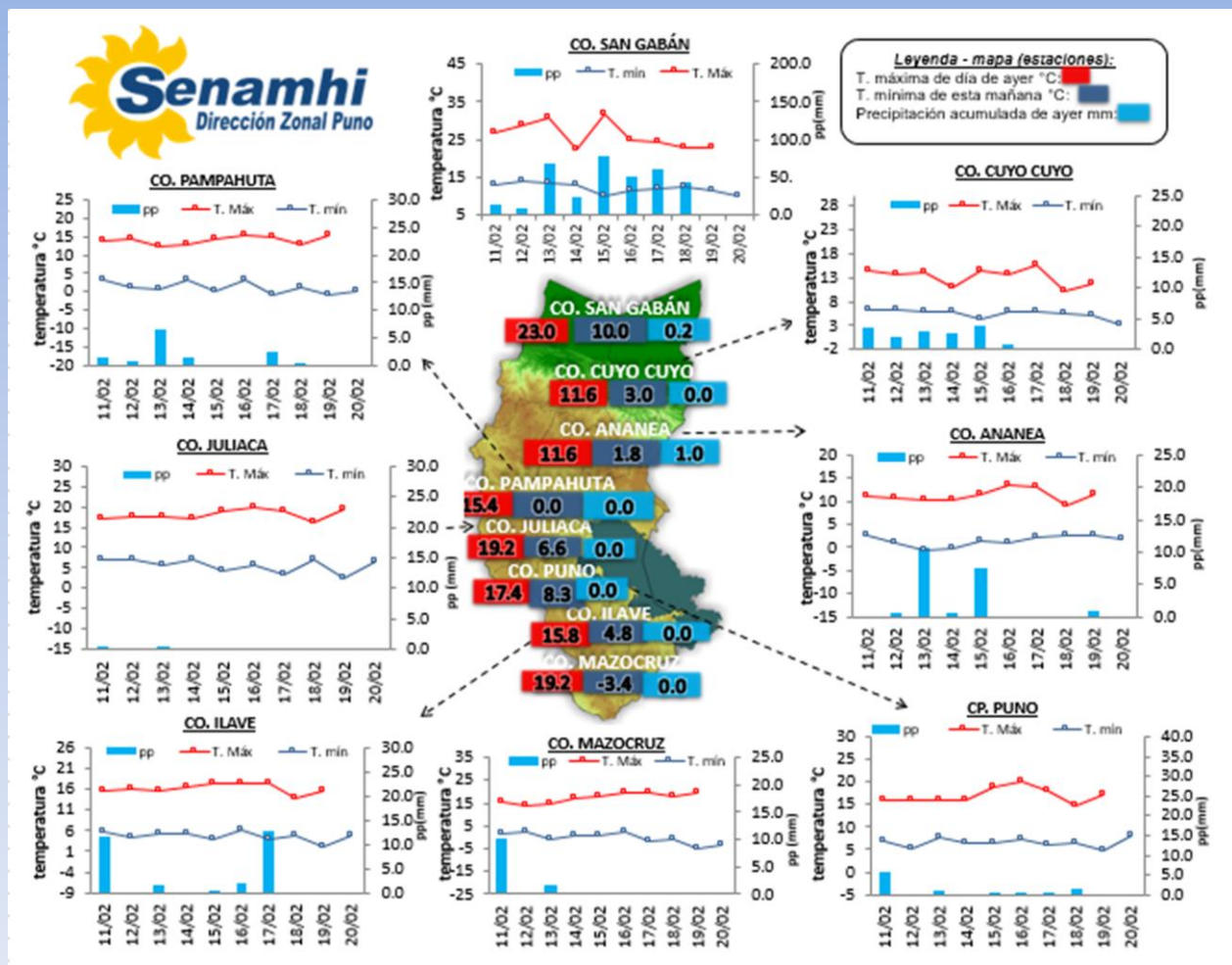


La Dirección Regional SENAMHI-PUNO, organismo regional descentralizado y adscrito al Ministerio del Ambiente. Con fines de informar a la población y entes gubernamentales de la Región, edita el presente boletín, sobre monitoreo de las condiciones meteorológicas para el día y los escenarios para los próximos días.

Monitoreo de temperaturas máximas (°C) y mínimas (°C) y precipitaciones (mm) diarias en la Región Puno del mes de agosto – 2020 (estaciones)



CONDICIONES ACTUALES:

En selva y valles interandinos: Amanece con cielos cubiertos con lluvias muy ligeras (San gabán 0.2mm). **Altiplano:** Amanece con cielos parcialmente nublados a despejados, con precipitaciones ligeras muy aisladas en la zona norte y centro en: Ananea 1.0mm, Santa Rosa 0.2mm, Laraqueri 1.6mm. Con algunas ligeras heladas meteorológicas en Macusani -0.4°C, Santa Lucía -0.2°C y Mazocruz -3.4°C. Por la tarde y noche del día de ayer se presentaron cielos nublados a cubiertos con algunas lluvias ligeras muy aisladas.

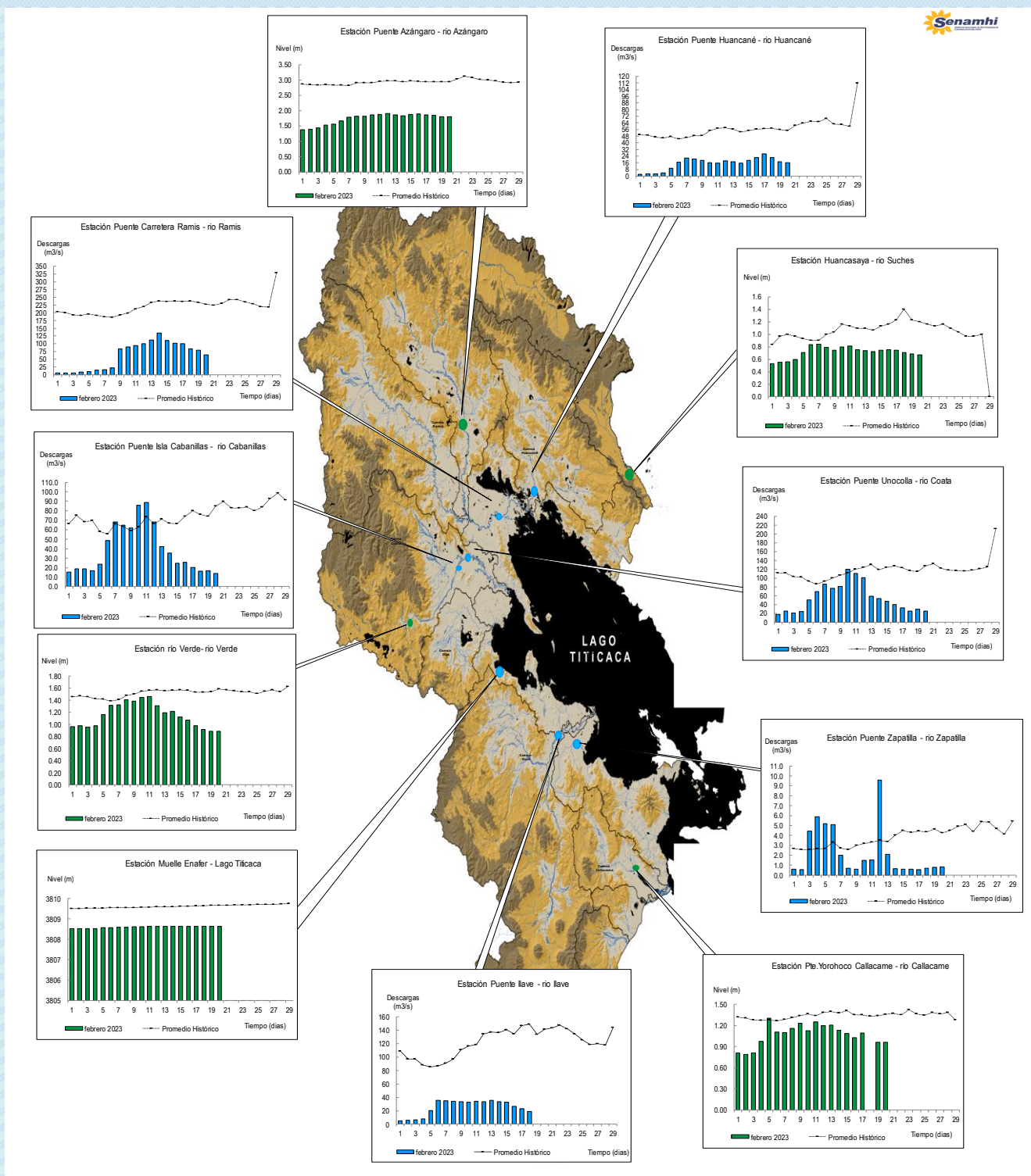
PERSPECTIVAS:

Selva y valles interandinos: Se esperan cielos parcialmente nublados con lluvias ligeras. Se espera descensos de temperaturas del aire por el friaje. **Altiplano norte:** Se esperan cielos con nubes dispersas a cielos nublados durante el día, con algunas lluvias ligeras aisladas. **Altiplano centro:** Se esperan cielos nublados durante el día, con algunas lluvias ligeras al atardecer, con descensos de temperaturas nocturnas. **Altiplano sur:** Se esperan cielos despejados a cielos con nubes dispersas durante el día, con descensos de temperaturas nocturnas.

MONITOREO HIDROLÓGICO DE LOS PRINCIPALES RÍOS DE LA REGIÓN PUNO

La red de monitoreo hidrológico con mayor importancia en la Región de Puno, dan lugar a los principales afluentes al Lago Titicaca, entre ellos los ríos Ramis, Ilave, Coata, Lampa, Zapatilla, Huancané, así como Azángaro, Desaguadero, río Verde y Callacame, registrando niveles diarios los 365 días del año.

Niveles, descargas históricas y descargas diarias Est. Pte. Ramis (m3/s) – febrero 2023



Cuadro resumen del comportamiento Hidrológico diario

COMPORTAMIENTO ACTUAL DE LOS CUERPOS DE AGUA DE LA VERTIENTE DEL TITICACA

RÍO	ESTACIÓN HIDROLÓGICA	CAUDAL o NIVEL DEL DÍA:			2023-02-19		CAUDAL o NIVEL DEL DÍA:			2023-02-20		Tendencia
		Promedio 24 Hrs.	Normal Diario Histórico	Anomalia (%) (m)*	Mínimo	Máximo	Promedio: 14:00 hs	Normal Diario Histórico	Anomalia (%) (m) *	Mínimo	Máximo	
Lago Titicaca	Muelle Enafer (m)	3808.644	3809.664	-10.6	3800.000	3800.000	3808.646	3809.674	-10.628	3800.000	3800.000	Levemente ascendente
Río Ramis	Pte. Carretera Ramis (m3/s)	79.7	233.2	-66	79.0	80.3	63.5	227.5	-72	62.2	64.81	Descendente
Río Coata	Pte.Coata Unocolla (m3/s)	29.1	114.2	-75	28.3	30.2	25.2	128.4	-80	24.9	25.44	Descendente
Río Huancané	Pte. Carretera Huancané (m3/s)	17.6	55.9	-68	17.0	18.0	16.1	54.3	-70	16.1	16.14	Levemente descendente
Río Cabanillas	Isla Cabanillas (m3/s)	17.0	74.0	-77	17.0	17.0	13.8	85.0	-84	13.8	13.76	Descendente
Río Zapatilla	Zapatilla (m3/s)	0.8	4.6	-83.1	0.6	0.9	0.9	4.3	-80.0	0.9	0.85	Levemente ascendente
Río Azángaro	Pte. Azángaro (m)	1.8	2.9	-1.1	1.8	1.8	1.8	2.8	-1.0	1.8	1.80	Estable
Río Verde	Río Verde (m)	0.9	1.5	-0.65	0.9	0.9	0.9	1.6	-0.70	0.9	0.90	Estable
Río Callacame	Pte. Yorohoco Callacame (m)	1.0	1.3	-0.37	1.0	1.0	1.0	1.4	-0.39	1.0	0.96	Estable
Río Suches	Huancasaya (m)	0.7	1.2	-0.5	0.7	0.7	0.7	1.2	-0.5	0.7	0.68	Estable

(*) Anomalías en % para reporte de caudales y en metros para reportes de niveles

Fuente: DZ 13 - Senamhi Puno

Monitoreo Hidrológico a Nivel Nacional: <https://www.senamhi.gob.pe/?p=monitoreo-hidrologico>

Condiciones actuales y perspectivas Hidrológicas de la red de monitoreo hidrológico con mayor importancia en la Región de Puno

CONDICIONES ACTUALES:

El nivel del lago y el nivel del río Zapatilla presentan una tendencia levemente ascendente, los caudales de los ríos Ramis, Coata y Cabanillas presentan una tendencia descendente y el caudal del río Huancané presenta una tendencia levemente descendente en promedio respecto al día de ayer. Por otro lado, el caudal de los ríos Zapatilla, Huancané, Coata, Ilave, Lampa y Ramis se encuentran a la fecha por debajo de su promedio histórico, teniendo anomalías hídricas negativas.

PERSPECTIVAS:

Se espera que en las próximas 24 horas el nivel del lago presente una tendencia entre estable a levemente descendente, el caudal del río Ramis presente una tendencia descendente y el caudal de los ríos Ilave, Lampa, Zapatilla, Huancané y Coata presenten una tendencia entre estable a levemente descendente.