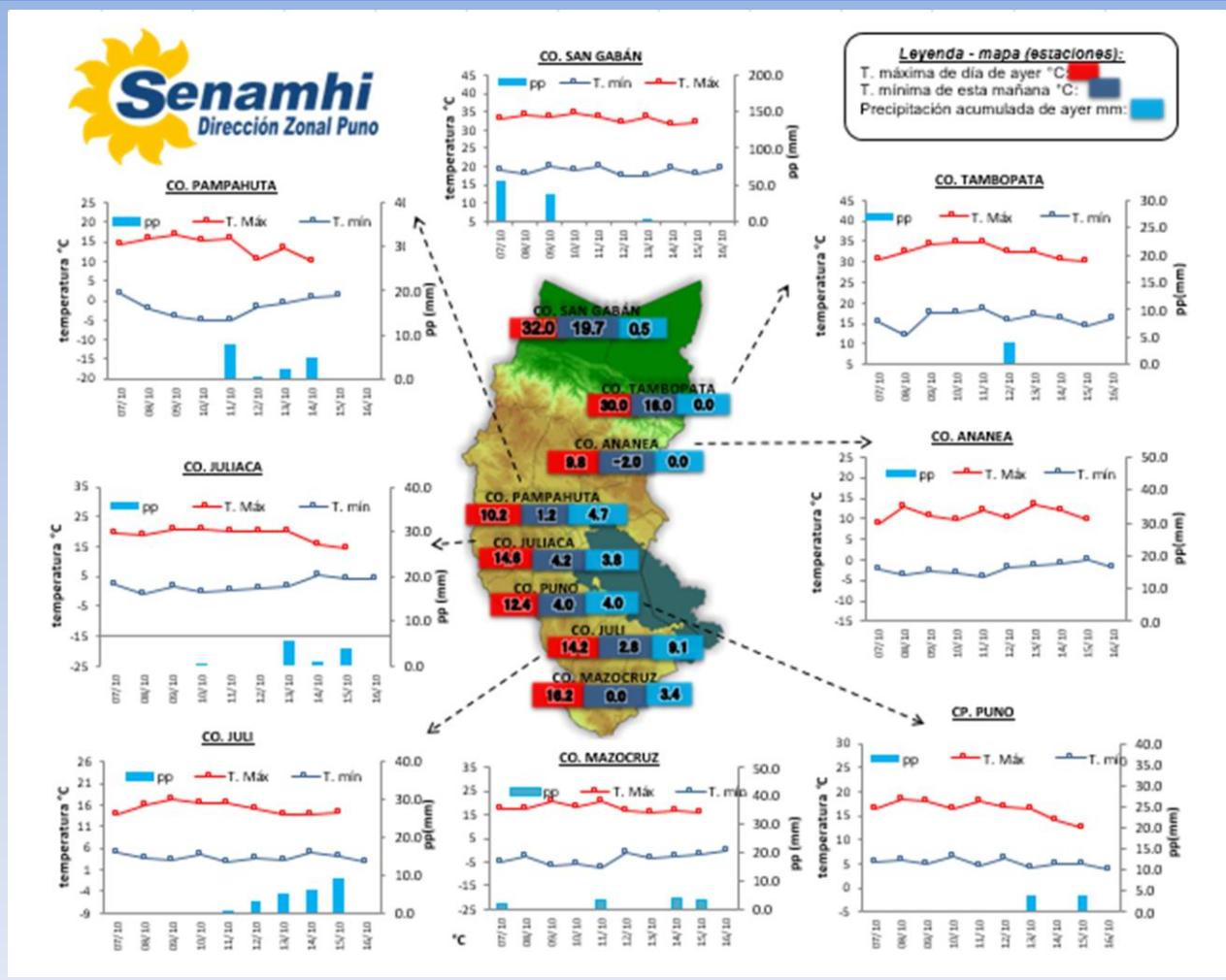


La Dirección Regional SENAMHI-PUNO, organismo regional descentralizado y adscrito al Ministerio del Ambiente. Con fines de informar a la población y entes gubernamentales de la Región, edita el presente boletín, sobre monitoreo de las condiciones meteorológicas para el día y los escenarios para los próximos días.

Monitoreo de temperaturas máximas, mínimas (°C) y precipitaciones (mm) diarias en la Región Puno del mes de octubre – 2020 (estaciones)



CONDICIONES ACTUALES:

Selva y valles interandinos: La selva y valles interandinos amanece con cielos nublados a cubiertos con lluvias (San Gabán 16.6mm).

Altiplano: Amanece con cielos parcialmente nublados a cubiertos con lluvias, las más fuertes en Macusani 7.0 mm, Puno 5.8 mm y Ilave 7.7mm, entre otros, las temperaturas nocturnas más bajas, aparte del gráfico, estuvieron en Macusani -1.4°C, Ananea -1.6°C, Santa Lucía 1.8°C y Capazo -6.0°C en la tarde de ayer el altiplano tuvo cielos nublados a cubiertos con lluvias y viento moderado, las temperaturas del aire estuvieron sobre sus valores normales.

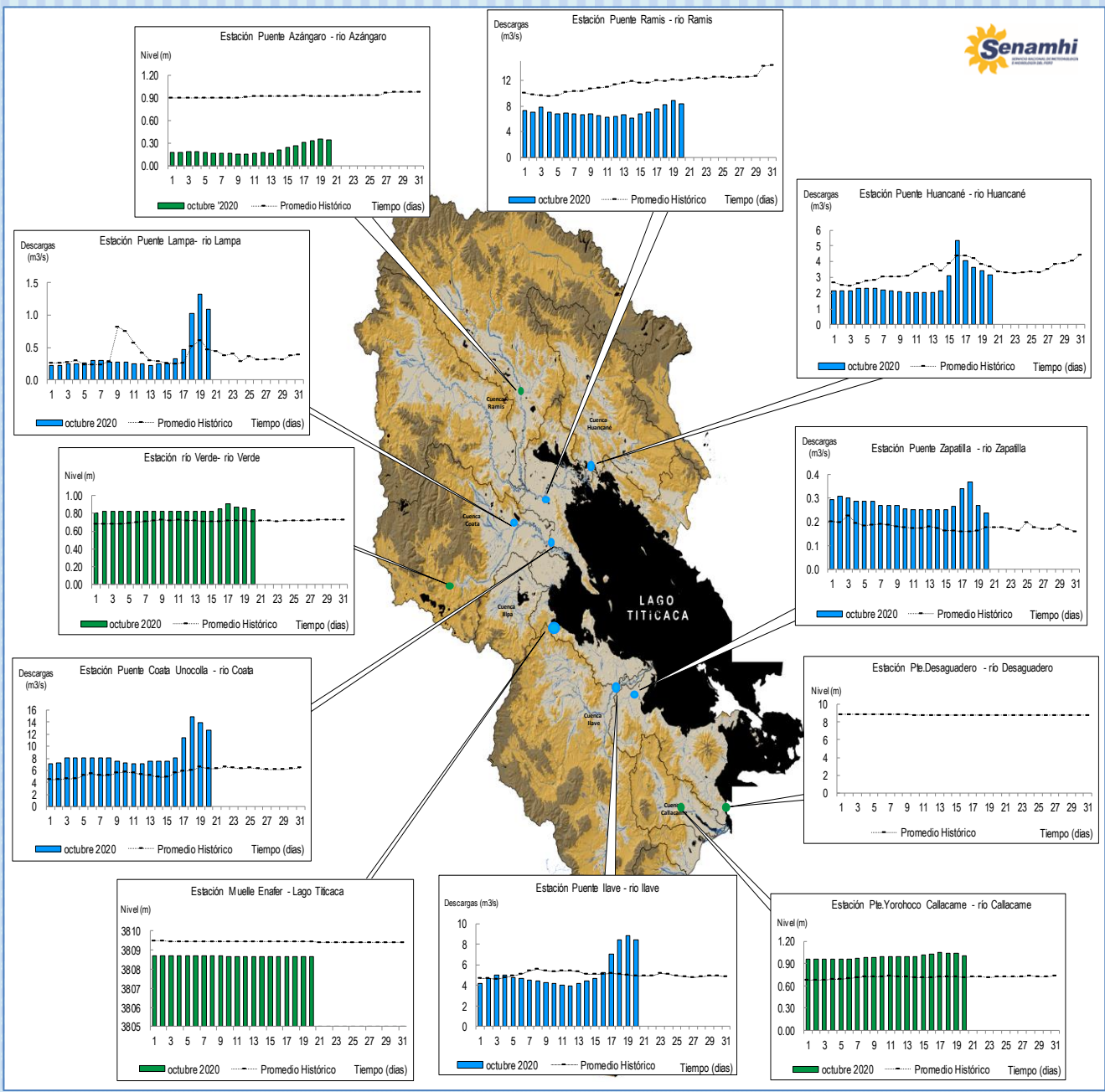
PERSPECTIVAS:

Selva y valles interandinos: En selva se tendrán cielos nublados a cubiertos con lluvias y en valles interandinos se tendrán cielos nublados a cubiertos con lluvias aisladas. **Altiplano Norte:** Se esperan cielos nublados a cubiertos con lluvias y nevadas aisladas. **Altiplano Centro:** Se esperan cielos nublados por la mañana, variando a cielos cubiertos con lluvias y granizadas aisladas al atardecer. Las temperaturas nocturnas estarán sobre sus valores normales. **Altiplano Sur:** Se esperan cielos parcialmente nublados durante el día variando a cubiertos con lluvias y nevadas por las tardes y noches; las lluvias serán hasta el 23 y las temperaturas nocturnas estarán sobre sus valores normales.

MONITOREO HIDROLÓGICO DE LOS PRINCIPALES RÍOS DE LA REGIÓN PUNO

La red de monitoreo hidrológico con mayor importancia en la Región de Puno, dan lugar a los principales afluentes al Lago Titicaca, entre ellos los ríos Ramis, llave, Coata, Lampa, Zapatilla, Huancané, así como Azángaro, Desaguadero, río Verde y Callacame, registrando niveles diarios los 365 días del año.

Niveles (m) y descargas (m3/s) históricas y diarias – octubre 2020



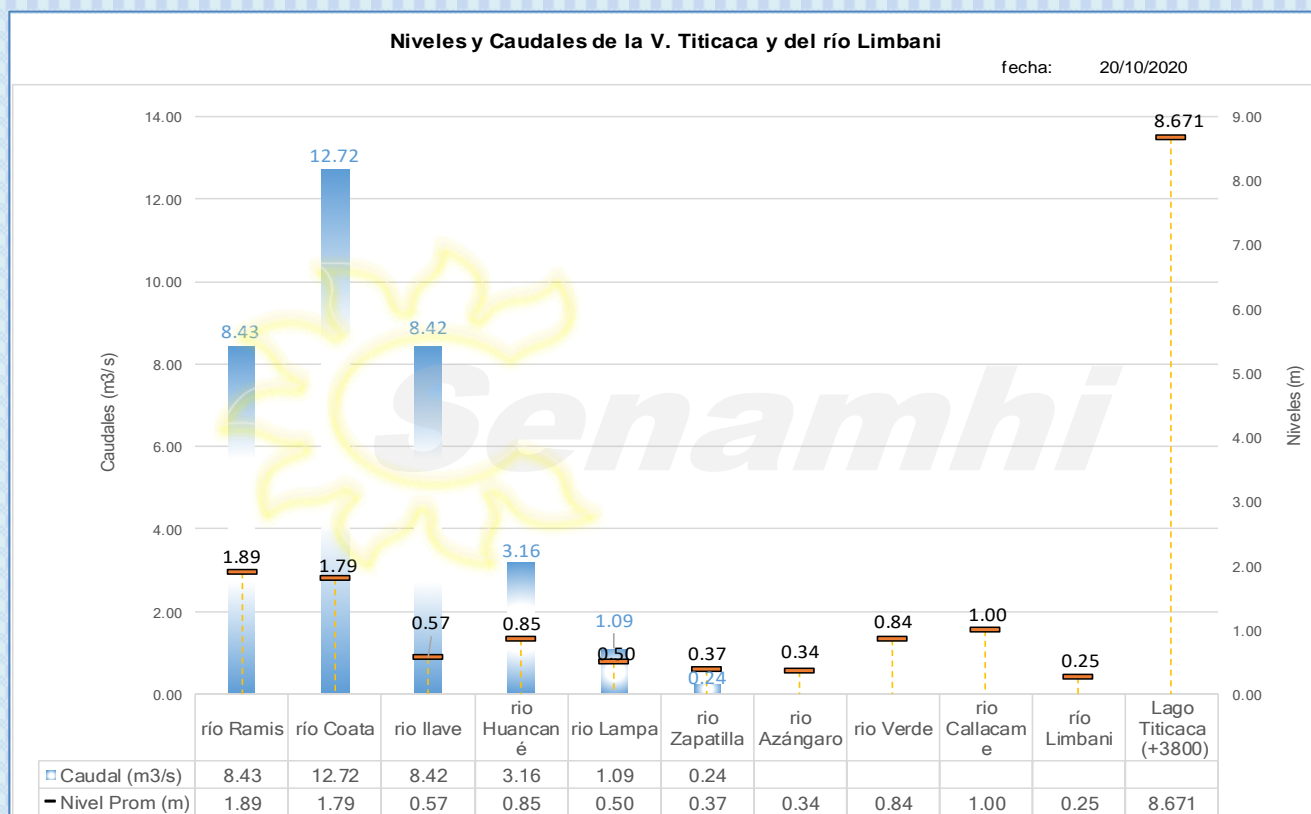
Cuadro resumen del comportamiento Hidrológico diario

COMPORTAMIENTO ACTUAL DE LOS CUERPOS DE AGUA DE LA VERTIENTE DEL TITICACA y RIO LIMBANI

RÍO	ESTACIÓN HIDROLÓGICA	CAUDAL o NIVEL DEL DÍA:			19/10/2020		CAUDAL o NIVEL DEL DÍA:			20/10/2020		Tendencia
		Promedio 24 Hrs.	Normal Diario Histórico	Anomalia (%)	Mínimo	Máximo	Promedio: 09:00 hs	Normal Diario Histórico	Anomalia (%)	Mínimo	Máximo	
Lago Titicaca	Muelle Enafer (m.s.n.m)	8.671	9.427	-0.756	---	---	8.671	9.426	-0.755	---	---	Levemente ascendente
Río Zapatilla	Pte. Zapatilla (m3/s)	0.27	0.16	64.98	0.27	0.27	0.24	0.18	33.19	0.24	0.24	Descendente
Río Coata	Pte.Coata Unocolla (m3/s)	13.98	6.54	113.70	13.55	14.42	12.72	6.30	102.00	12.72	12.72	Levemente descendente
Río Huancané	Pte. Carretera Huancané (m3/s)	3.43	3.88	-11.61	3.36	3.57	3.16	3.68	-14.04	3.16	3.16	Levemente descendente
Río Ilave	Pte. Carretera Ilave (m3/s)	8.79	4.96	77.35	8.79	8.79	8.42	4.90	71.78	8.42	8.42	Estable
Río Ramis	Pte. Carretera Ramis (m3/s)	8.94	12.15	-26.38	8.22	10.02	8.43	12.04	-30.01	7.95	9.08	Levemente descendente
Río Lampa	Pte. Mocayache Lampa (m3/s)	1.32	0.61	115.66	1.27	1.40	1.09	0.48	128.03	1.09	1.09	Descendente
Río Azángaro	Pte. Carretera Azángaro	0.35	0.89	-0.54	0.34	0.36	0.34	0.90	-0.56	0.34	0.34	Estable
Río Callacame	Pte. Loroco Callacame (m)	1.04	0.98	0.06	1.04	1.04	1.00	0.98	0.02	1.00	1.00	Estable
Río Verde	Río Verde	0.86	0.72	0.14	0.86	0.86	0.84	0.71	0.13	0.84	0.84	Estable
Río Limbani	Pte. Limbani(m)	0.22	0.35	-0.13	0.22	0.22	0.25	0.33	-0.08	0.25	0.25	Ascendente

Fuente: DZ 13 - Senamhi Puno

Monitoreo Hidrológico a Nivel Nacional: <https://www.senamhi.gob.pe/?p=monitoreo-hidrologico>



Condiciones actuales y perspectivas Hidrológicas de la red de monitoreo hidrológico con mayor importancia en la Región de Puno

CONDICIONES ACTUALES:

El nivel del lago presenta una tendencia levemente ascendente, el caudal del río llave presenta una tendencia estable, el caudal de los ríos Lampa y Zapatilla presenta una tendencia descendente y el caudal de los ríos Coata, Huancané y Ramis presenta una tendencia levemente descendente, en promedio respecto al día de ayer. Por otro lado, el caudal de los ríos Huancané y Ramis se encuentran a la fecha por debajo de su promedio histórico, teniendo anomalías hídricas negativas y los ríos Zapatilla, llave, Lampa y Coata por encima de su promedio histórico, presentando anomalías hídricas positivas.

PERSPECTIVAS:

Se espera que en las próximas 24 horas el nivel del lago presente una tendencia entre estable a levemente ascendente y el caudal de los ríos llave, Lampa, Ramis, Coata, Zapatilla y Huancané presenten una tendencia entre estable a levemente ascendente.

Nota:

Respetando la decisión que adoptó el Estado Peruano en relación al estado de emergencia, la DZ 13 anhela el pronto retorno de actividades normales y que el amor genuino surja de todos los corazones humanos para enfrentar esta emergencia común.

