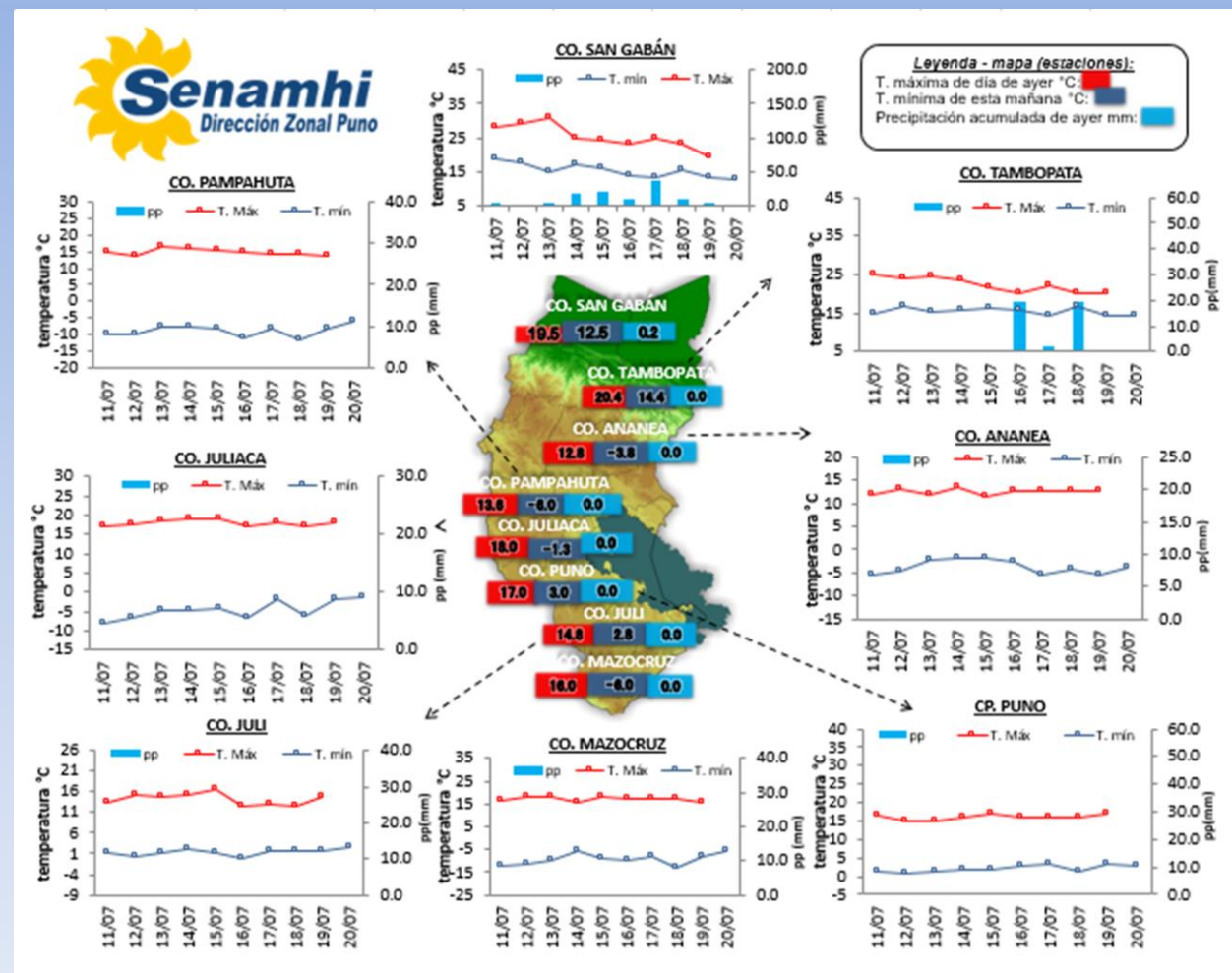


La Dirección Regional SENAMHI-PUNO, organismo regional descentralizado y adscrito al Ministerio del Ambiente. Con fines de informar a la población y entes gubernamentales de la Región, edita el presente boletín, sobre monitoreo de las condiciones meteorológicas para el día y los escenarios para los próximos días.

**Monitoreo de temperaturas extremas y precipitaciones de los últimos días en la Región Puno**



**CONDICIONES ACTUALES:**

**En selva y valles interandinos:** Amanece con cielos cubiertos sin lluvias, con friaje en selva y parcialmente nublados en valles. **Altiplano:** Amanece con cielos nublados a cubiertos sin lluvias. Las temperaturas nocturnas se incrementaron, las negativas se dieron en Macusani -4.0°C, Crucero -6.7°C, Santa Rosa -6.8°C, Chuquibambilla -1.4°C, Lampa -3.2°C, Santa Lucía -4.0°C, Laraqueri -7.2°C, Ichuña -1.2°C, Ácora -0.4°C, llave -0.4°C, Pizacoma -7.6°C y Capazo -7.0°C. Por la tarde de ayer se tuvo cielos despejados y frío.

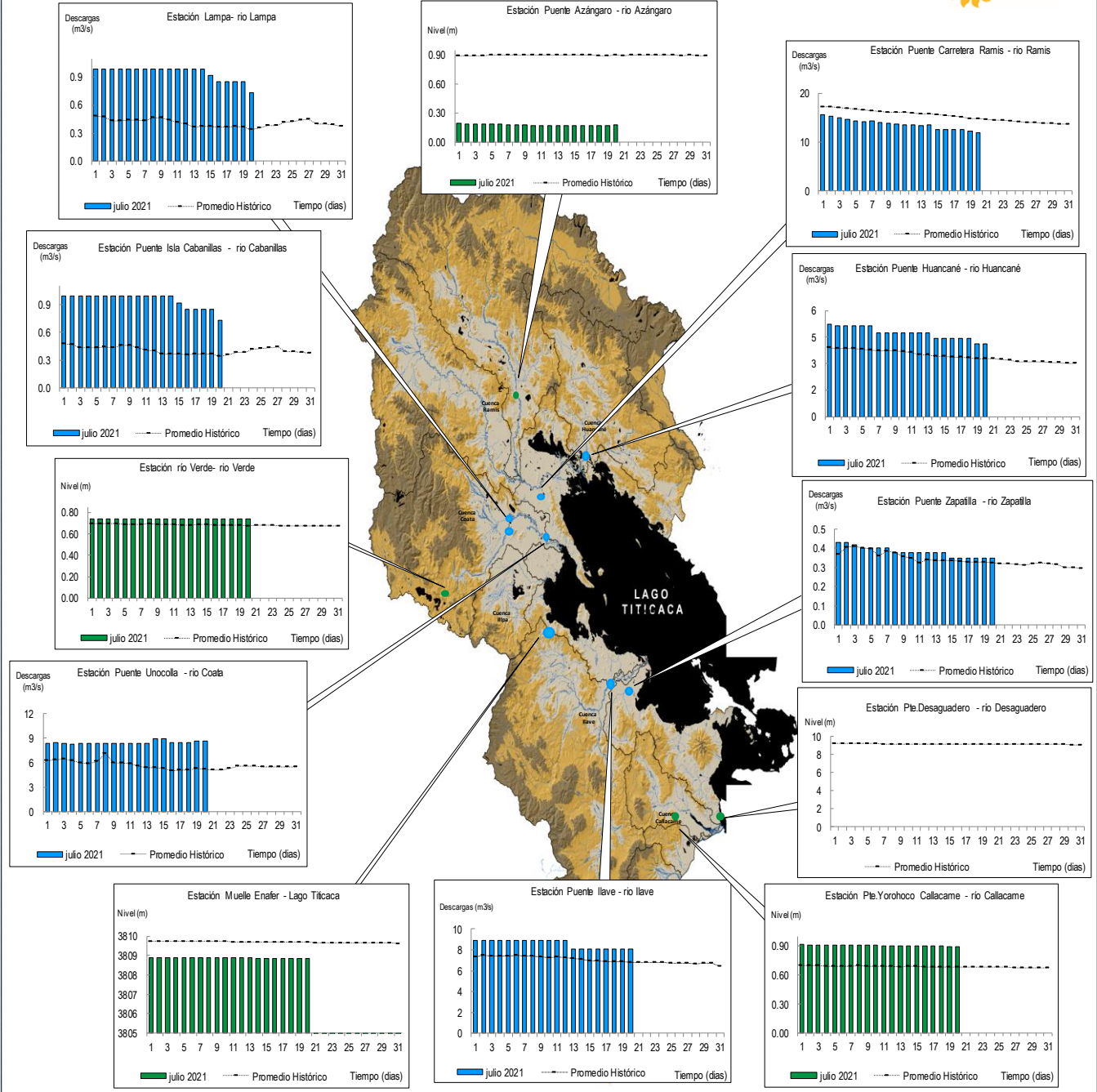
**PERSPECTIVAS:**

**SELVA Y VALLES INTERANDINOS:** Se tendrán cielos de nublados a cubiertos con lluvias y friaje en selva hasta el 21. **ALTIPLANO NORTE:** Se esperan cielos con nubes dispersas a nublados en el día y heladas por las noches. **ALTIPLANO CENTRO:** Se esperan cielos parcialmente nublados a cubiertos con algunas lloviznas. **ALTIPLANO SUR:** Se esperan cielos de nublados a cubiertos durante el día, descensos de temperaturas nocturnas con heladas débiles. Las heladas no serán intensas hasta el 24 del mes.

# MONITOREO HIDROLÓGICO DE LOS PRINCIPALES RÍOS DE LA REGIÓN PUNO

La red de monitoreo hidrológico con mayor importancia en la Región de Puno, dan lugar a los principales afluentes al Lago Titicaca, entre ellos los ríos Ramis, llave, Coata, Lampa, Zapatilla, Huancané, así como Azángaro, Desaguadero, río Verde y Callacame, registrando niveles diarios los 365 días del año.

## Niveles (m) y descargas (m<sup>3</sup>/s) históricas y diarias – julio 2021



## Cuadro resumen del comportamiento Hidrológico diario

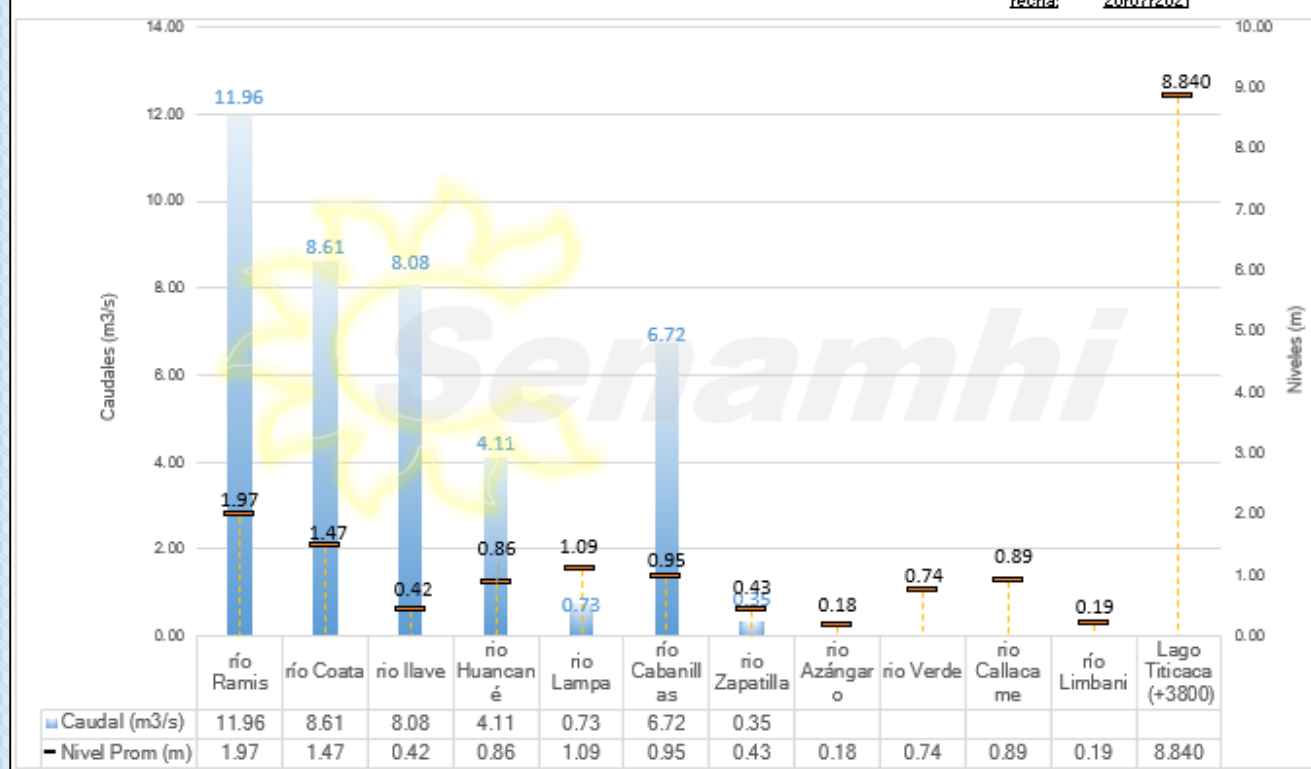
**COMPORTAMIENTO ACTUAL DE LOS CUERPOS DE AGUA DE LA VERTIENTE DEL TITICACA y RIO LIMBANI**

RÍO	ESTACIÓN HIDROLÓGICA	CAUDAL o NIVEL DEL DÍA:			19/07/2021		CAUDAL o NIVEL DEL DÍA:			20/07/2021		Tendencia
		Promedio 24 Hrs.	Normal Diario Histórico	Anomalia (%) (m)*	Mínimo	Máximo	Promedio: 11:00 hs	Normal Diario Histórico	Anomalia (%) (m) *	Mínimo	Máximo	
Lago Titicaca	Muelle Enafer (m)	8.840	9.663	-0.823	---	---	8.840	9.659	-0.819	---	---	Estable
Río Ramis	Pte. Carretera Ramis (m3/s)	12.23	14.90	-18	11.96	12.70	11.96	14.78	-19	11.96	11.96	Estable
Río Coata	Pte.Coata Unocolla (m3/s)	8.61	5.27	63	8.61	8.61	8.61	5.21	65	8.61	8.61	Estable
Río llave	Pte. Carretera llave (m3/s)	8.08	6.84	18	8.08	8.08	8.08	6.83	18	8.08	8.08	Estable
Río Huancané	Pte. Carretera Huancané (m3/s)	4.11	3.27	26	4.11	4.11	4.11	3.28	25	4.11	4.11	Estable
Río Lampa	Lampa (m3/s)	0.85	0.37	133	0.85	0.85	0.73	0.37	100	0.73	0.73	Descendente
Río Cabanillas	Isla Cabanillas (m3/s)	6.72	3.06	120	6.72	6.72	6.72	3.16	113	6.72	6.72	Estable
Río Zapatilla	Zapatilla (m3/s)	0.35	0.33	7	0.35	0.35	0.35	0.32	8	0.35	0.35	Estable
Río Azángaro	Pte. Azángaro (m)	0.17	0.87	-0.70	0.17	0.17	0.18	0.87	-0.69	0.18	0.18	Estable
Río Verde	Río Verde (m)	0.74	0.68	0.06	0.74	0.74	0.74	0.68	0.06	0.74	0.74	Estable
Río Callacame	Pte. Yorohoco Callacame (m)	0.89	1.01	-0.12	0.89	0.89	0.89	1.00	-0.11	0.89	0.89	Estable
Río Limbani	Limbani(m)	0.19	0.17	0.02	0.19	0.19	0.19	0.17	0.02	0.19	0.19	Estable

(\*) Anomalías en % para reporte de caudales y en metros para reportes de niveles  
Fuente: DZ 13 - Senamhi Puno  
Monitoreo Hidrológico a Nivel Nacional: <https://www.senamhi.gob.pe/?p=monitoreo-hidrologico>

**Niveles y Caudales de los ríos de la V. Titicaca y río Limbani**

fecha: **20/07/2021**





## Condiciones actuales y perspectivas Hidrológicas de la red de monitoreo hidrológico con mayor importancia en la Región de Puno

### CONDICIONES ACTUALES:

El nivel del lago Titicaca presenta una tendencia estable, como también los caudales de los ríos Ramis, Coata, Ilave, Huancané, Cabanillas y Zapatilla, el caudal del río Lampa presenta una tendencia descendente en promedio respecto al día de ayer. Por otro lado, el caudal del río Ramis se encuentra a la fecha por debajo de su promedio histórico, teniendo anomalías hídricas negativas y los caudales de los ríos Cabanillas, Lampa, Ilave, Huancané, Coata y Zapatilla se encuentran a la fecha por encima de su promedio histórico, teniendo anomalías hídricas positivas.

### PERSPECTIVAS:

Se espera que en las próximas 24 horas el nivel del lago presente una tendencia entre estable a levemente ascendente y el caudal de los ríos Coata, Lampa, Huancané, Ramis, Ilave y Zapatilla presente una tendencia entre estable a levemente descendente.

### Nota:

*Respetando la decisión que adoptó el Estado Peruano con relación al estado de emergencia, la DZ 13 anhela el pronto retorno de actividades normales y que el amor genuino surja de todos los corazones humanos para enfrentar esta emergencia común.*

