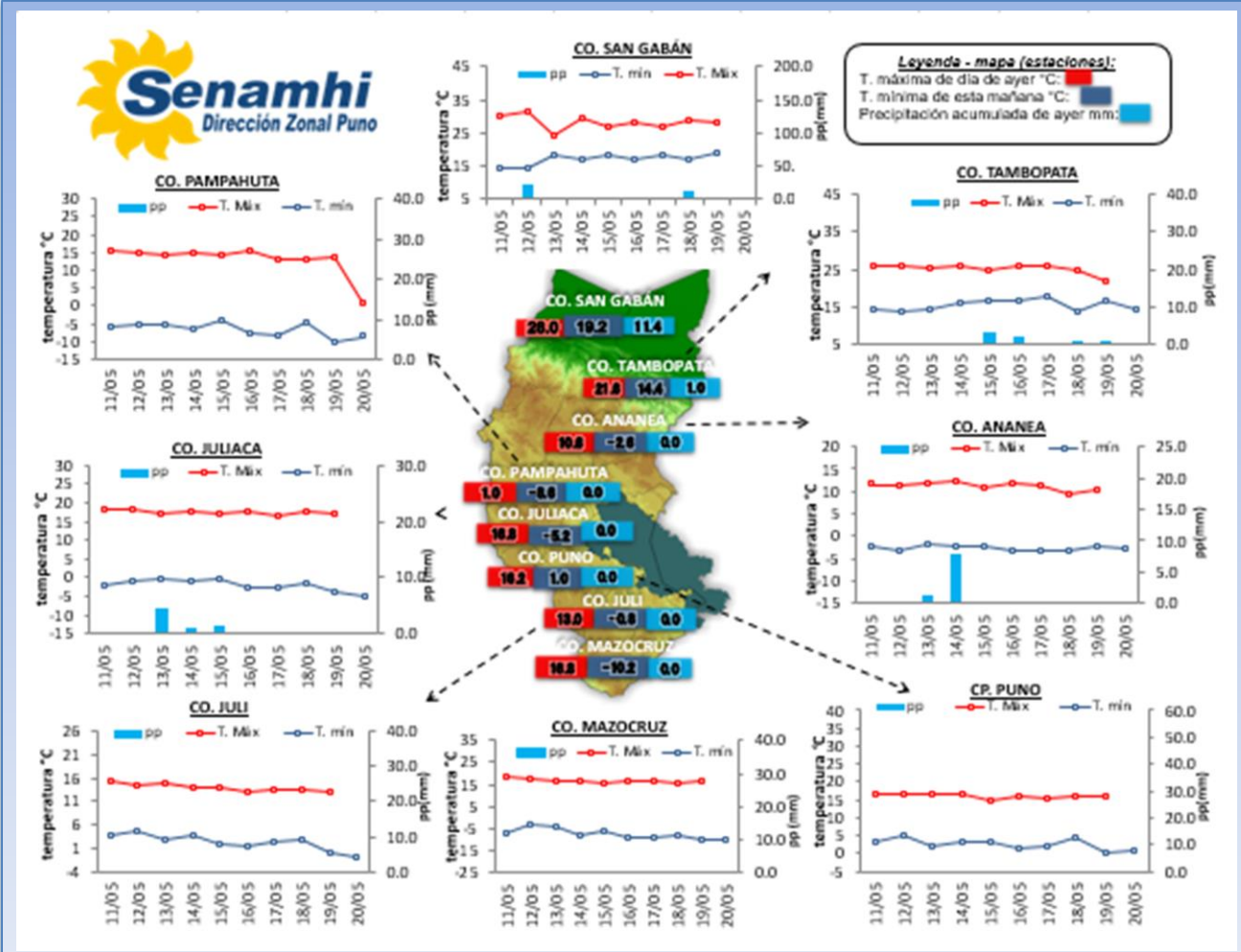


La Dirección Regional SENAMHI-PUNO, organismo regional descentralizado y adscrito al Ministerio del Ambiente. Con fines de informar a la población y entes gubernamentales de la Región, edita el presente boletín, sobre monitoreo de las condiciones meteorológicas para el día y los escenarios para los próximos días.

Monitoreo de temperaturas extremas y precipitaciones de los últimos días en la Región Puno



CONDICIONES ACTUALES:

En selva y valles interandinos: Amanece con cielos nublados a cubiertos con lluvias ligeras.

Altiplano: Amanece con cielos con nubes dispersas sin lluvias. Las temperaturas nocturnas negativas fueron en Macusani -8.4°C, Crucero -9.3°C, Azángaro -2.8°C, Santa Rosa -6.8°C, Chuquibambilla -7.5°C, Ayaviri -5.2°C, Pucará -5.4°C, Taraco -4.4°C, Santa Lucía -8.0°C, Laraqueri -5.8°C, Pizacoma -8.6°C y Capazo -9.0°C. Por la tarde y noche de ayer se tuvieron cielos despejados, frío y viento de moderado.

PERSPECTIVAS:

SELVA Y VALLES INTERANDINOS: Se tendrán cielos de nublados a cubiertos, con lluvias ligeras por las tardes y/o noches.

ALTIPLANO NORTE: Se esperan cielos parcialmente nublados variando a despejados con heladas por las noches.

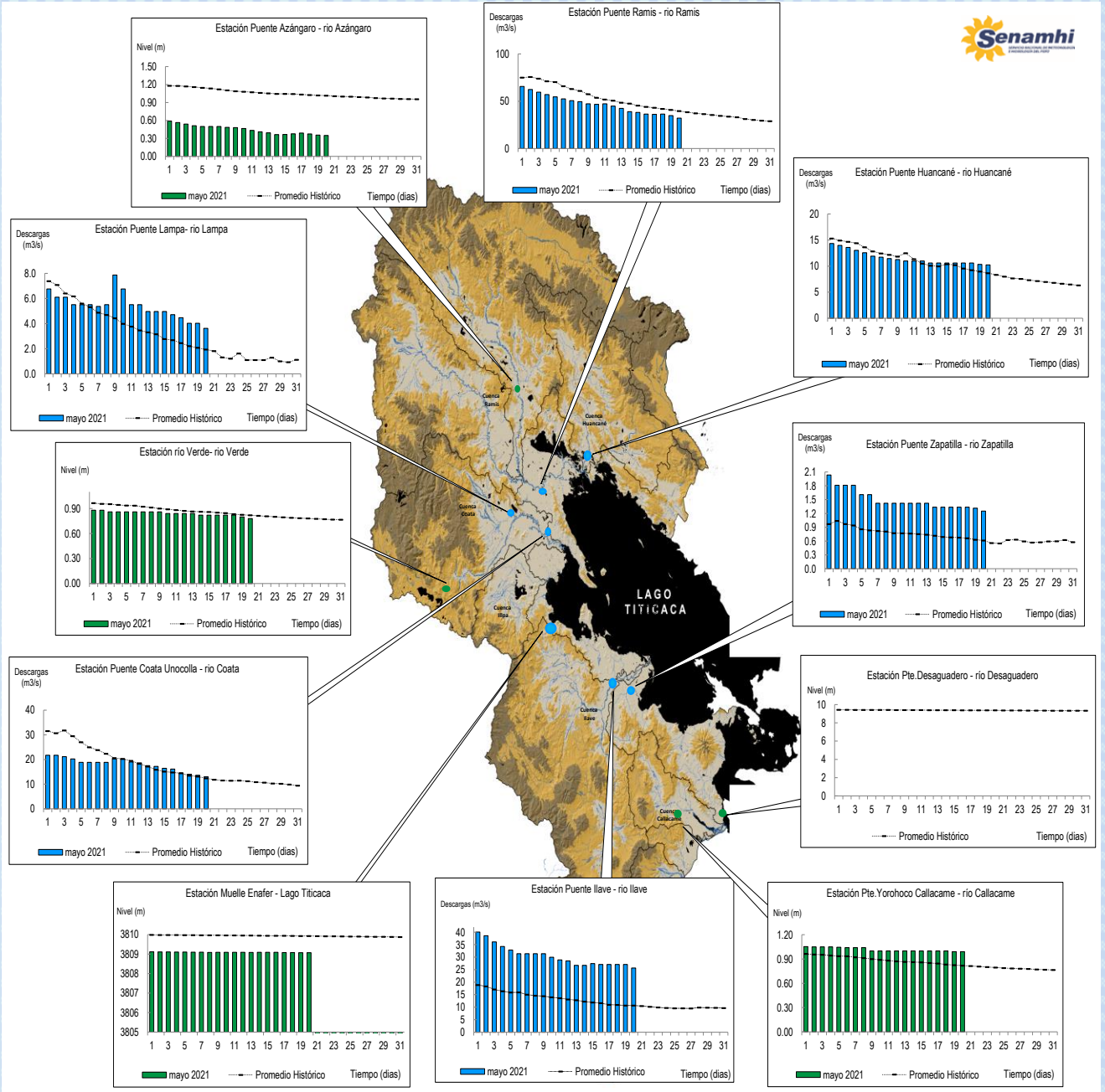
ALTIPLANO CENTRO: Se esperan cielos despejados durante y heladas por las noches.

ALTIPLANO SUR: Se esperan cielos despejados durante el día, descensos de temperaturas nocturnas, intensificándose en las zonas altas de Capazo y Mazocruz.

MONITOREO HIDROLÓGICO DE LOS PRINCIPALES RÍOS DE LA REGIÓN PUNO

La red de monitoreo hidrológico con mayor importancia en la Región de Puno, dan lugar a los principales afluentes al Lago Titicaca, entre ellos los ríos Ramis, llave, Coata, Lampa, Zapatilla, Huancané, así como Azángaro, Desaguadero, río Verde y Callacame, registrando niveles diarios los 365 días del año.

Niveles (m) y descargas (m3/s) históricas y diarias – mayo 2021

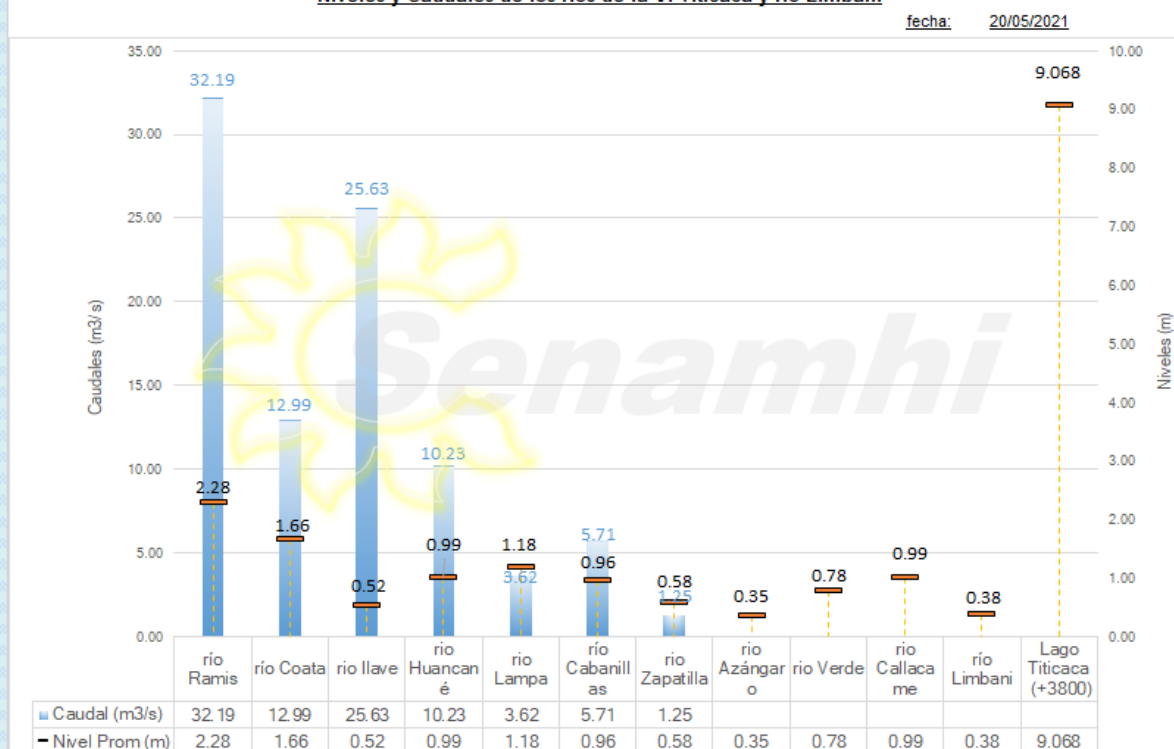


Cuadro resumen del comportamiento Hidrológico diario

COMPORTAMIENTO ACTUAL DE LOS CUERPOS DE AGUA DE LA VERTIENTE DEL TITICACA y RIO LIMBANI												
RÍO	ESTACIÓN HIDROLÓGICA	CAUDAL o NIVEL DEL DÍA:			19/05/2021		CAUDAL o NIVEL DEL DÍA:			20/05/2021		Tendencia
		Promedio 24 Hrs.	Normal Diario Histórico	Anomalia (%) (m)*	Mínimo	Máximo	Promedio: 14:00 hs	Normal Diario Histórico	Anomalia (%) (m)*	Mínimo	Máximo	
Lago Titicaca	Muelle Enafer (m.s.n.m)	9.070	9.909	-0.839	---	---	9.068	9.904	-0.836	---	---	Levemente descendente
Río Ramis	Pte. Carretera Ramis (m3/s)	34.84	40.93	-14.89	29.16	40.67	32.19	39.67	-18.86	28.20	38.75	Levemente descendente
Río Coata	Pte.Coata Unocolla (m3/s)	13.62	13.04	4.46	13.49	14.01	12.99	12.31	5.50	12.99	12.99	Estable
Río Ilave	Pte. Carretera Ilave (m3/s)	27.07	10.67	153.70	27.07	27.07	25.63	10.66	140.49	25.63	25.63	Estable
Río Huancané	Pte. Carretera Huancané (m3/s)	10.32	9.02	14.46	10.23	10.61	10.23	8.69	17.76	10.23	10.23	Estable
Río Lampa	Lampa (m3/s)	4.03	2.08	93.29	4.03	4.03	3.62	1.94	86.59	3.62	3.62	Levemente descendente
Río Cabanillas	Isla Cabanillas (m3/s)	6.82	10.29	-33.77	6.58	7.06	5.71	10.81	-47.21	5.71	5.71	Descendente
Río Zapatilla	Zapatilla (m3/s)	1.31	0.67	97.09	1.25	1.34	1.25	0.65	92.76	1.25	1.25	Estable
Río Azángaro	Pte. Azángaro	0.36	1.00	-0.64	0.35	0.36	0.35	0.99	-0.64	0.35	0.35	Estable
Río Verde	Río Verde	0.80	0.82	-0.02	0.80	0.80	0.78	0.82	-0.04	0.78	0.78	Levemente descendente
Río Callacame	Pte. Yorohoco Callacame (m)	0.99	1.06	-0.07	0.99	0.99	0.99	1.06	-0.07	0.99	0.99	Estable
Río Limbani	Limbani(m)	0.38	0.30	0.08	0.38	0.38	0.38	0.30	0.08	0.38	0.38	Estable

(*) Anomalías en % para reporte de caudales y en metros para reportes de niveles
Fuente: DZ 13 - Senamhi Puno
Monitoreo Hidrológico a Nivel Nacional: <https://www.senamhi.gob.pe/?p=monitoreo-hidrologico>

Niveles y Caudales de los ríos de la V. Titicaca y río Limbani



Condiciones actuales y perspectivas Hidrológicas de la red de monitoreo hidrológico con mayor importancia en la Región de Puno

CONDICIONES ACTUALES:

El nivel del lago Titicaca presenta una tendencia descendente, el caudal del río Cabanillas presenta una tendencia descendente, el caudal de los ríos Ramis y Lampa presenta una tendencia levemente descendente y el caudal de los ríos Coata, Zapatilla, llave y Huancané presenta una tendencia estable, en promedio respecto al día de ayer. Por otro lado, el caudal de los ríos Ramis y Cabanillas se encuentran a la fecha por debajo de su promedio histórico, teniendo anomalías hídricas negativas y el caudal de los ríos Coata, Lampa, llave, Huancané y Zapatilla se encuentran a la fecha por encima de su promedio histórico, teniendo anomalías hídricas positivas.

PERSPECTIVAS:

Se espera que en las próximas 24 horas el nivel del lago presente una tendencia entre estable a levemente descendente y el caudal de los ríos Coata, Lampa, Huancané, Ramis, llave y Zapatilla presente una tendencia entre estable a levemente descendente.

Nota:

Respetando la decisión que adoptó el Estado Peruano con relación al estado de emergencia, la DZ 13 anhela el pronto retorno de actividades normales y que el amor genuino surja de todos los corazones humanos para enfrentar esta emergencia común.

