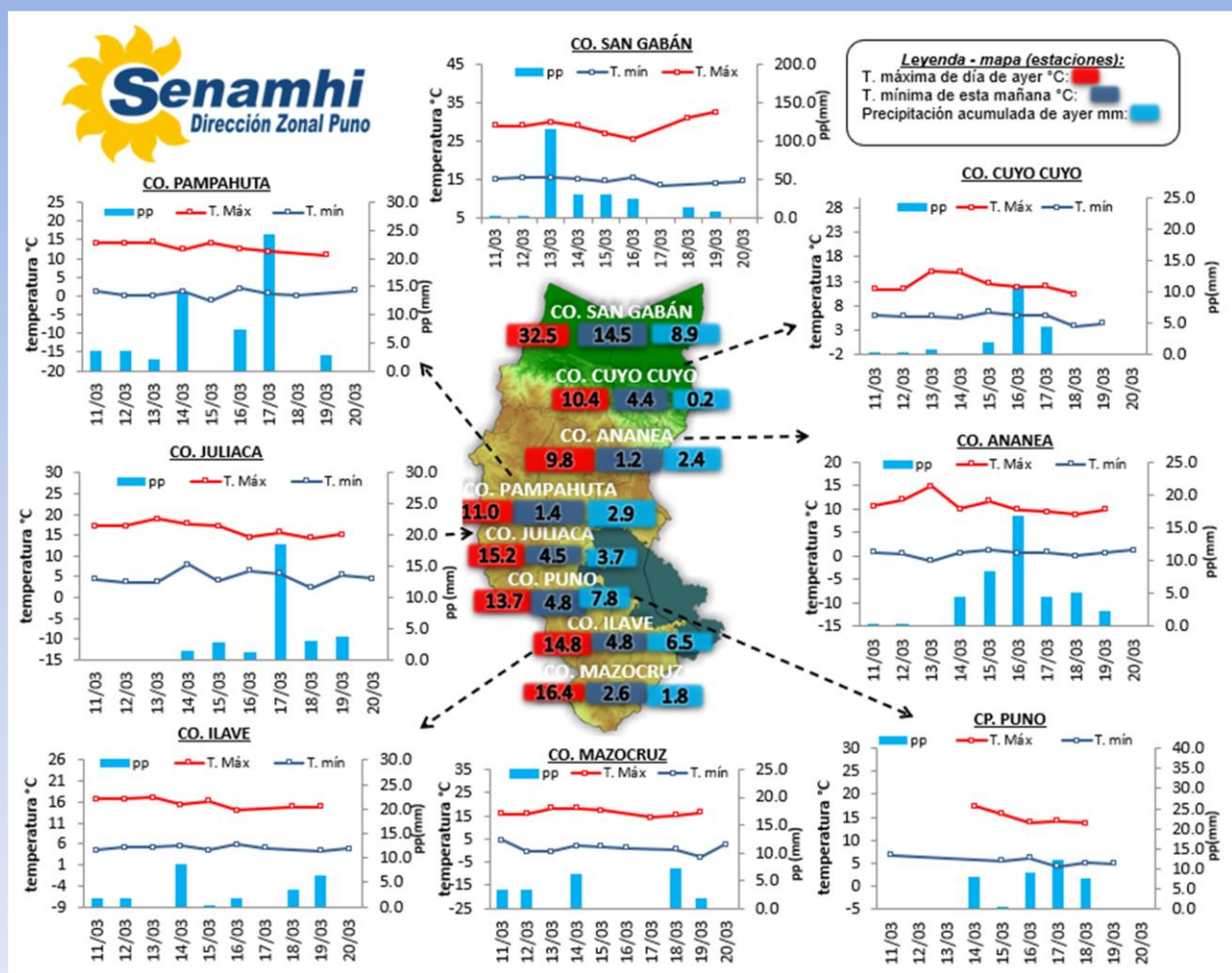


La Dirección Regional SENAMHI-PUNO, organismo regional descentralizado y adscrito al Ministerio del Ambiente. Con fines de informar a la población y entes gubernamentales de la Región, edita el presente boletín, sobre monitoreo de las condiciones meteorológicas para el día y los escenarios para los próximos días.

Monitoreo de temperaturas máximas (°C) y mínimas (°C) y precipitaciones (mm) diarias en la Región Puno del mes de marzo – 2023 (estaciones)



CONDICIONES ACTUALES:

Selva y valles interandinos: Amanece con cielos nublados con lluvias (San Gabán 8.9 mm). Altiplano: Amanece con cielos nublados a cielos cubiertos, con precipitaciones en estaciones como: Crucero 3.4 mm, Ananea 2.4 mm, Progreso 16.2 mm, Muñani 2.5 mm, Putina 1.1 mm, Azángaro 3.1 mm, Santa Rosa 12.3 mm, Chuquibambilla 4.5 mm, Llally 15.5 mm, Pucará 1.4 mm, Arapa 2.4 mm, Moho 1.3 mm, Taraco 1.2 mm, Capachica 13.9 mm, Isla Soto 24.2 mm, Isla Taquile 17.7 mm, Pampahuta 2.9 mm, Lampa 7.7 mm, Santa Lucía 8.7 mm, Juliaca 3.7 mm, Cabanillas 1.2 mm, Mañazo 1.9 mm, Los Uros 8.6 mm, Laraqueri 2.5 mm, Ácora 1.0 mm, Ilave 6.5 mm, Desaguadero 6.5 mm, Isla Suana 19.8 mm, Mazocruz 1.8 mm.

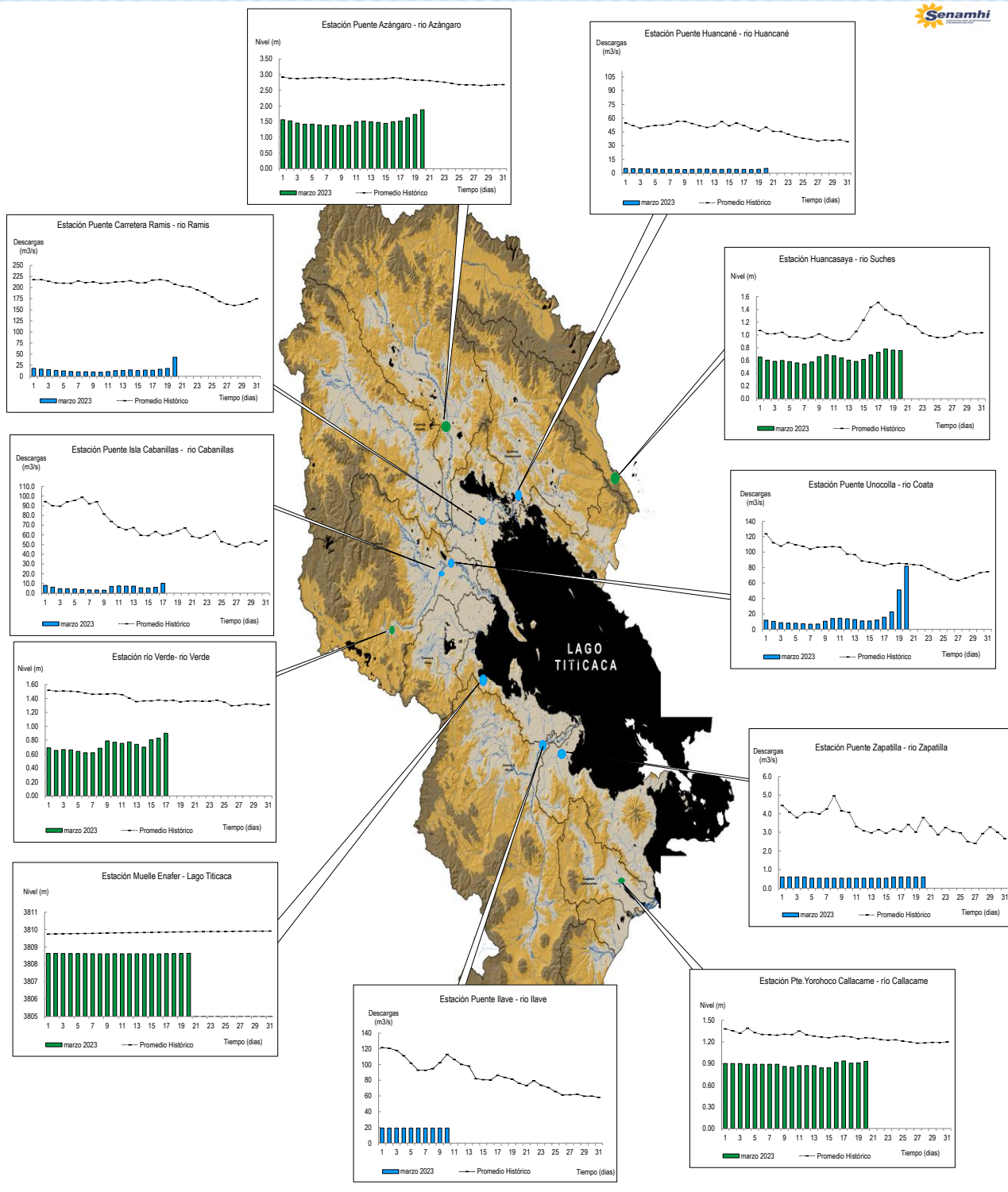
PERSPECTIVAS:

SELVA Y VALLES INTERANDINOS: Se esperan cielos nublados a cielos cubiertos con lluvias moderadas durante el día y/o noche. **ALTIPLANO NORTE:** Se esperan cielos parcialmente nublados a cubiertos durante el día, con lluvias de ligeras a moderadas al atardecer. **ALTIPLANO CENTRO:** Se esperan cielos parcialmente nublados a cubiertos durante el día. Lluvias moderadas al atardecer y/o noches. **ALTIPLANO SUR:** Se esperan cielos nublados durante el día, precipitaciones ligeras a moderadas al atardecer.

MONITOREO HIDROLÓGICO DE LOS PRINCIPALES RÍOS DE LA REGIÓN PUNO

La red de monitoreo hidrológico con mayor importancia en la Región de Puno, dan lugar a los principales afluentes al Lago Titicaca, entre ellos los ríos Ramis, Ilave, Coata, Zapatilla, Huancané, así como Azángaro, río Verde y Callacame, registrando niveles diarios los 365 días del año.

Niveles (m) y descargas (m³/s) históricas y diarias – marzo 2023



Cuadro resumen del comportamiento Hidrológico diario

COMPORTAMIENTO ACTUAL DE LOS CUERPOS DE AGUA DE LA VERTIENTE DEL TITICACA

RÍO	ESTACIÓN HIDROLÓGICA	CAUDAL o NIVEL DEL DÍA:			19/03/2023		CAUDAL o NIVEL DEL DÍA:			20/03/2023		Tendencia
		Promedio 24 Hrs.	Normal Diario Histórico	Anomalia (%) (m)*	Mínimo	Máximo	Promedio: 10:00 hs	Normal Diario Histórico	Anomalia (%) (m) *	Mínimo	Máximo	
Lago Titicaca	Muelle Enafer (m)	3808.624	3809.873	-12.6	3808.603	3808.642	3808.630	3809.878	-12.6	3808.614	3808.649	Ascendente
Río Ramis	Pte. Carretera Ramis (m3/s)	17.7	215.4	-92	17.1	18.4	42.86	207.41	-79	42.86	42.86	Ascendente
Río Coata	Pte.Coata Unocolla (m3/s)	51.0	85.8	-41	36.9	68.7	81.79	85.12	-4	77.25	86.53	Ascendente
Río Huancané	Pte. Carretera Huancané (m3/s)	4.2	47.0	-91	3.9	4.3	5.07	50.37	-90	5.07	5.07	Ascendente
Río Cabanillas	Isla Cabanillas (m3/s)	51.1	64.1	-20	47.7	56.2	62.52	67.18	-7	62.52	62.52	Ascendente
Río Zapatilla	Zapatilla (m3/s)	0.6	3.0	-79.9	0.6	0.6	0.60	3.80	-84.1	0.60	0.60	Estable
Río Azángaro	Pte. Azángaro (m)	1.7	2.7	-1.0	1.7	1.7	1.88	2.72	-0.8	1.88	1.88	Ascendente
Río Verde	Río Verde (m)	0.8	1.4	-0.55	0.8	0.8	0.90	1.37	-0.47	0.90	0.90	Ascendente
Río Callacame	Pte. Yorohoco Callacame (m)	0.9	1.2	-0.33	0.9	0.9	0.93	1.26	-0.33	0.93	0.93	Levemente ascendente
Río Suches	Huancasaya (m)	0.8	1.3	-0.6	0.7	0.8	0.76	1.30	-0.5	0.74	0.77	Estable

(*) Anomalías en % para reporte de caudales y en metros para reportes de niveles
Fuente: DZ 13 - Senamhi Puno
Monitoreo Hidrológico a Nivel Nacional: <https://www.senamhi.gob.pe/?p=monitoreo-hidrologico>

Condiciones actuales y perspectivas Hidrológicas de la red de monitoreo hidrológico con mayor importancia en la Región de Puno

CONDICIONES ACTUALES Y TENDENCIAS RESPECTO AL DIA DE AYER:

El nivel del lago presenta una tendencia ascendente (10 hs), el caudal de los ríos Coata, Cabanillas, Ramis, y Huancané presenta una tendencia ascendente y el caudal del río Zapatilla presenta una tendencia estable, en promedio respecto al día de ayer. Por otro lado, el caudal de los ríos Cabanillas, Ramis, Coata, llave, Huancané y Zapatilla se encuentra a la fecha por debajo de su promedio histórico, teniendo anomalías hídricas negativas.

PERSPECTIVAS:

Se espera que en las próximas 24 horas el nivel del lago presente una tendencia entre estable a levemente ascendente y el caudal de los ríos Ramis, llave, Zapatilla, Huancané y Coata presenten una tendencia entre estable a levemente ascendente.