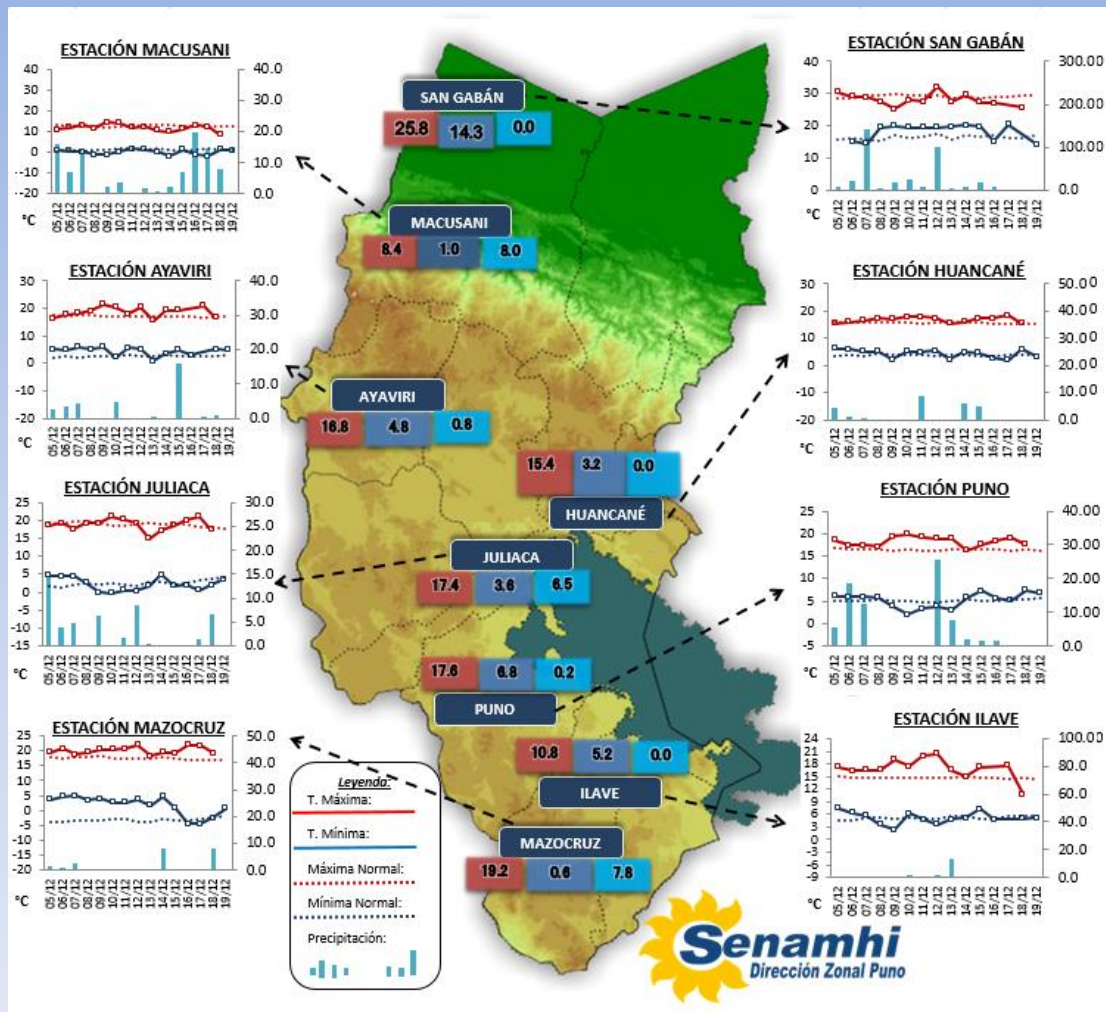


La Dirección Regional SENAMHI-PUNO, organismo regional descentralizado y adscrito al Ministerio del Ambiente. Con fines de informar a la población y entes gubernamentales de la Región, edita el presente boletín, sobre monitoreo de las condiciones meteorológicas e hidrológicas para el día, y los escenarios para los próximos días.

## Monitoreo de Temperaturas Máximas, Mínimas (°C) y Precipitaciones diarias en la región Puno para el mes de Diciembre del 2019



## Condiciones actuales y perspectivas del tiempo en la Región de Puno

### CONDICIONES ACTUALES:

**Altiplano:** amanece con cielos de nublados a cielos nublado parcial del norte al el sur del Altiplano. Las temperaturas mínimas bajas se dieron en Ananea  $-1.4^{\circ}\text{C}$ , Pampahuta  $-0.2^{\circ}\text{C}$  y Capazo  $-4.0^{\circ}\text{C}$  las demás estaciones no bajaron de  $0.0^{\circ}\text{C}$ . Hubo precipitaciones de ligeras a moderadas, los acumulados más altos fueron en Crucero 9.7 mm Progreso 13.4 mm, Cabanillas 10.8 mm, Ynguyo 8.4 mm entre otros con valores inferiores a 5.0 mm. **Selva y valles interandinos:** Amanece con cielos nublados, se dieron lluvias de ligeras a moderada intensidad.

### PERSPECTIVAS:

**Altiplano Norte:** Se esperan cielos de nublado a cubiertos

con lluvias ligeras por la tarde, desde el 21 se espera disminución de las lluvias. **Altiplano Centro:** Se esperan cielos de nublado parcial variando a nublados con de lluvias ligeras al atardecer, desde el 21 se espera disminución de las lluvias. **Altiplano Sur:** Se esperan cielos nublados parciales durante la mañana variando a cielos nublados al atardecer con lluvias de ligeras a moderadas, desde el 21 se espera disminución de las lluvias también se espera del 21 una disminución de temperaturas nocturnas en las zonas altas colindantes a Tacna, Moquegua y Arequipa. **Selva:** Se tendrán cielos nublados por la mañana variando a cubiertos con lluvias de ligeras a moderadas para el 20, a partir del 21 disminuirá la intensidad de lluvias.