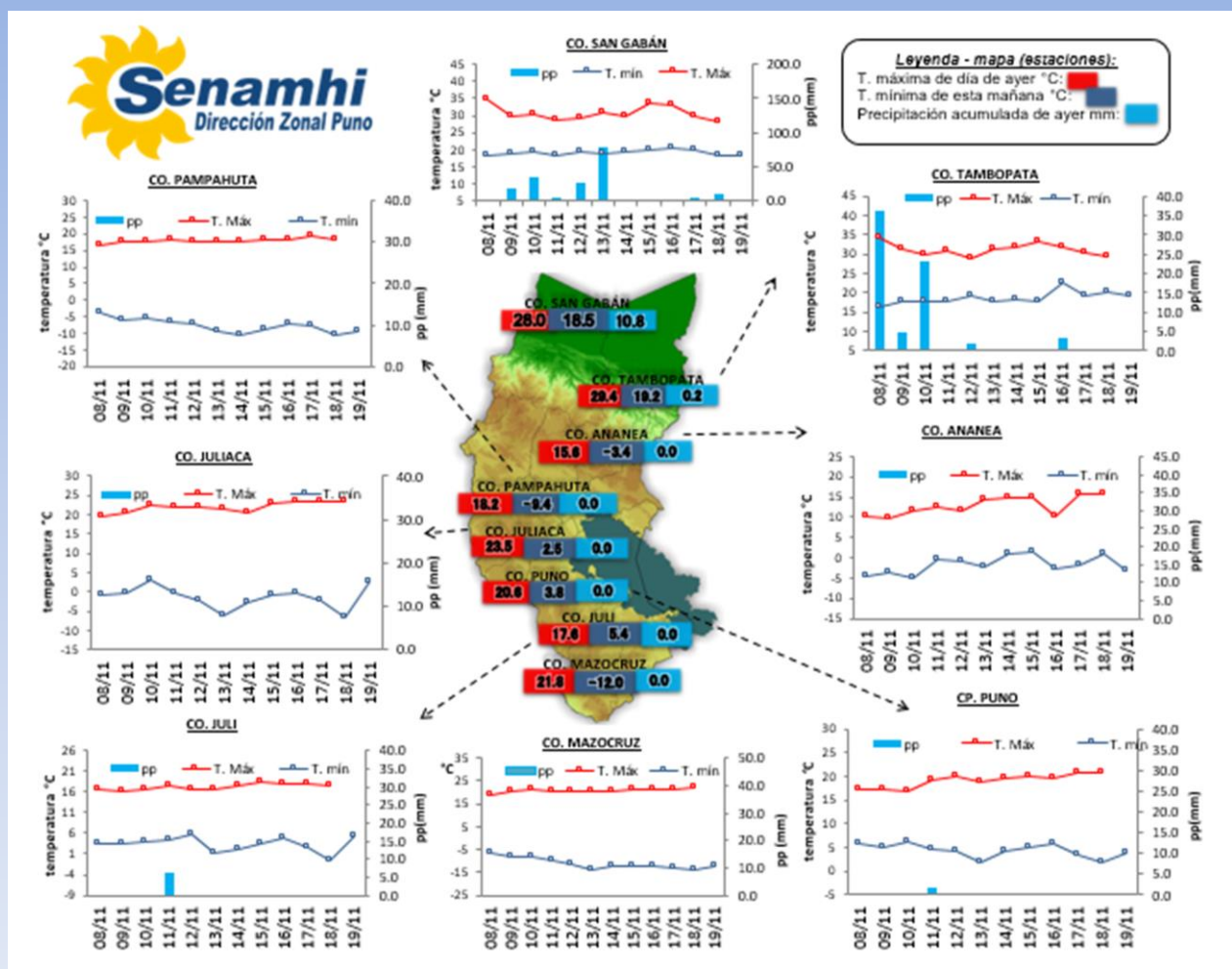


La Dirección Regional SENAMHI-PUNO, organismo regional descentralizado y adscrito al Ministerio del Ambiente. Con fines de informar a la población y entes gubernamentales de la Región, edita el presente boletín, sobre monitoreo de las condiciones meteorológicas para el día y los escenarios para los próximos días.

Monitoreo de temperaturas máximas, mínimas (°C) y precipitaciones (mm) diarias en la Región Puno del mes de noviembre – 2020 (estaciones)



CONDICIONES ACTUALES:

Selva y valles interandinos: La selva amaneció con nubes dispersas con lloviznas ligeras y valles interandinos con cielos nublados sin lloviznas.

Altiplano: Amanece despejado a con nubes dispersas sin lloviznas, las temperaturas nocturnas más bajas, aparte del gráfico, se dieron en Macusani -2.4°C, Cojata -3.3°C, Santa Rosa -4.6°C, Chuquibambilla -6.5°C, Santa Lucía -7.4°C, Laraqueri -6.2°C, Pizacoma -8.2°C y Capazo -12.0°C, en la tarde de ayer el altiplano tuvo cielos parcialmente nublados, con frío y viento de moderado a fuerte.

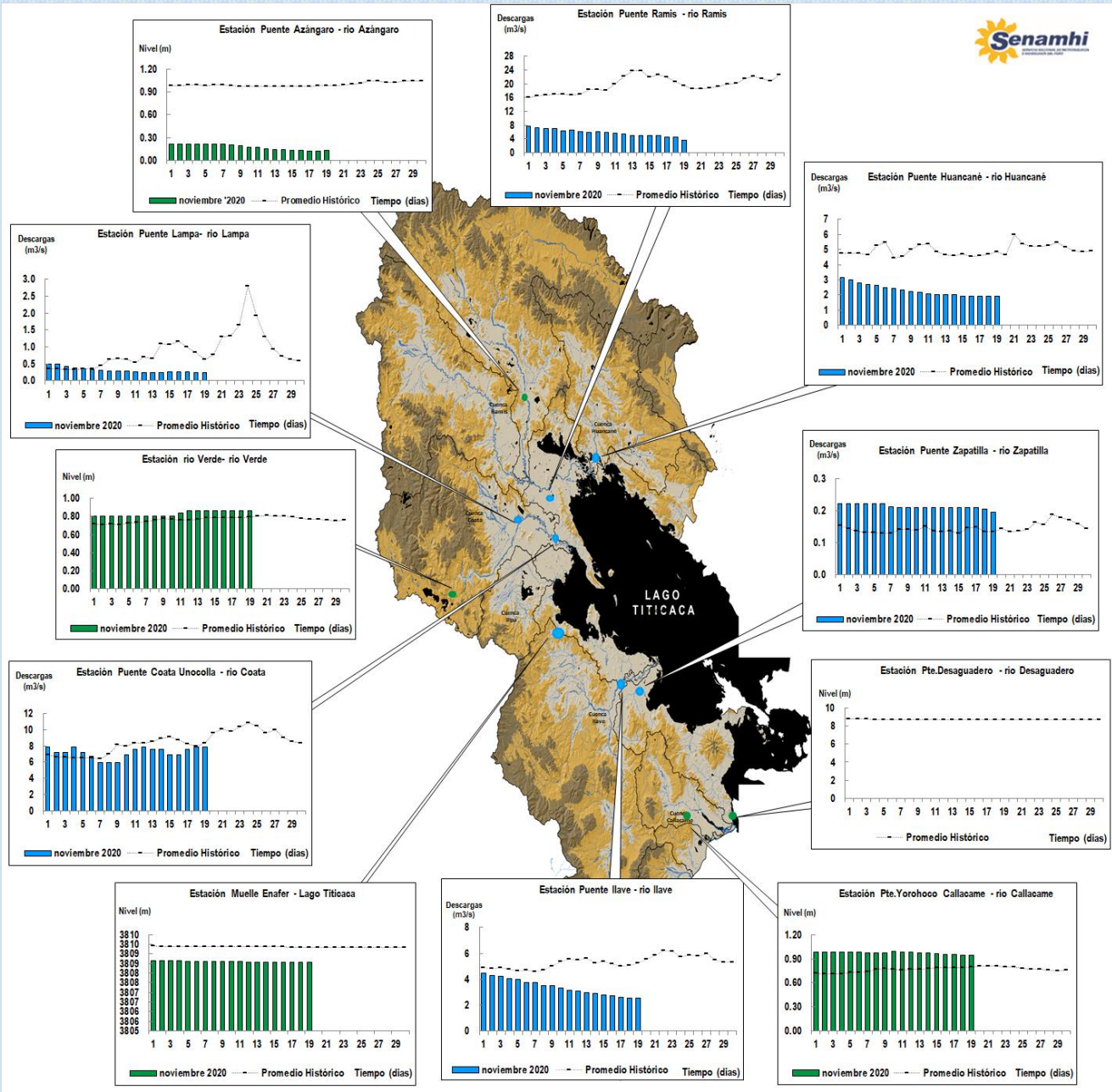
PERSPECTIVAS:

Selva y valles interandinos: En selva y en valles interandinos se tendrán cielos de nublados a cubiertos, con lloviznas intensificándose en selva. **Altiplano Norte:** Se esperan cielos con nubes dispersas y descensos de temperaturas nocturnas. **Altiplano Centro:** Se esperan cielos parcialmente nublados a nublados por la mañana, variando a cielos nublados por las tardes y descensos de temperaturas por la noche. **Altiplano Sur:** Se esperan cielos despejados a nubes dispersas en el día, viento moderado en las tardes y heladas por las noches intensificándose en zonas altas (Capazo y Mazocruz).

MONITOREO HIDROLÓGICO DE LOS PRINCIPALES RÍOS DE LA REGIÓN PUNO

La red de monitoreo hidrológico con mayor importancia en la Región de Puno, dan lugar a los principales afluentes al Lago Titicaca, entre ellos los ríos Ramis, llave, Coata, Lampa, Zapatilla, Huancané, así como Azángaro, Desaguadero, río Verde y Callacame, registrando niveles diarios los 365 días del año.

Niveles (m) y descargas (m³/s) históricas y diarias – noviembre 2020



Cuadro resumen del comportamiento Hidrológico diario

COMPORTAMIENTO ACTUAL DE LOS CUERPOS DE AGUA DE LA VERTIENTE DEL TITICACA y RIO LIMBANI

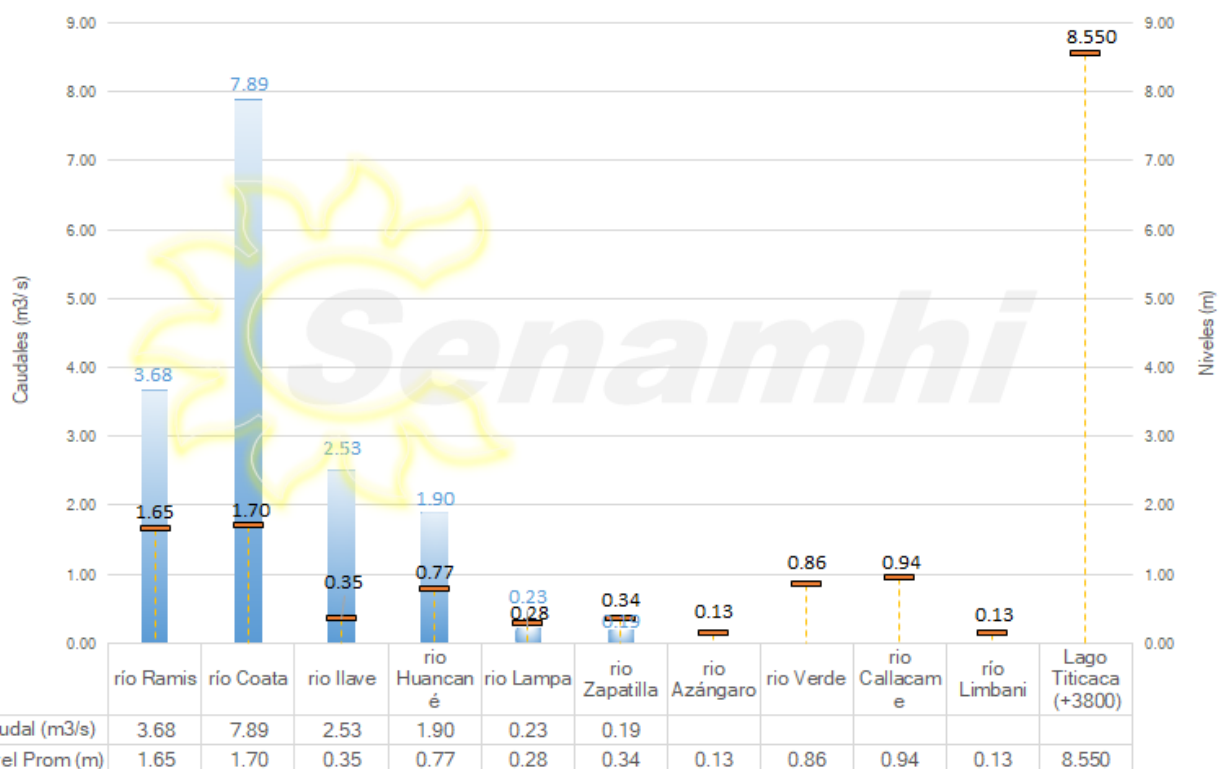
RÍO	ESTACIÓN HIDROLÓGICA	CAUDAL o NIVEL DEL DÍA:			18/11/2020		CAUDAL o NIVEL DEL DÍA:			19/11/2020		Tendencia
		Promedio 24 Hrs.	Normal Diario Histórico	Anomalia (%)	Mínimo	Máximo	Promedio: 10:00 hs	Normal Diario Histórico	Anomalia (%)	Mínimo	Máximo	
Lago Titicaca	Muelle Enafer (m.s.n.m)	8.560	9.350	-0.790	---	---	8.550	9.348	-0.798	---	---	Levemente descendente
Río Zapatilla	Pte. Zapatilla (m3/s)	0.20	0.13	53.98	0.19	0.21	0.19	0.13	46.67	0.19	0.19	Levemente descendente
Río Coata	Pte.Coata Unocolla (m3/s)	7.89	8.09	-2.50	7.89	7.89	7.89	8.36	-5.56	7.89	7.89	Estable
Río Huancané	Pte. Carretera Huancané (m3/s)	1.90	4.70	-59.58	1.90	1.90	1.90	4.85	-60.88	1.90	1.90	Estable
Río Ilave	Pte. Carretera Ilave (m3/s)	2.53	5.06	-50.05	2.53	2.53	2.53	5.24	-51.68	2.53	2.53	Estable
Río Ramis	Pte. Carretera Ramis (m3/s)	4.42	20.65	-78.60	2.75	6.70	3.68	19.44	-81.08	3.35	4.05	Descendente
Río Lampa	Pte. Mocayache Lampa (m3/s)	0.23	0.84	-72.93	0.23	0.23	0.23	0.63	-63.92	0.23	0.23	Estable
Río Azángaro	Pte.Carretera Azángaro	0.12	0.97	-0.85	0.12	0.12	0.13	0.97	-0.84	0.13	0.13	Levemente ascendente
Río Callacame	Pte. Loroco Callacame (m)	0.95	0.98	-0.04	0.94	0.95	0.94	0.98	-0.04	0.94	0.94	Estable
Río Verde	Río Verde	0.86	0.79	0.07	0.86	0.86	0.86	0.80	0.06	0.86	0.86	Estable
Río Limbani	Pte. Limbani(m)	0.14	0.47	-0.33	0.14	0.14	0.13	0.46	-0.33	0.13	0.13	Levemente descendente

Fuente: DZ 13 - Senamhi Puno

Monitoreo Hidrológico a Nivel Nacional: <https://www.senamhi.gob.pe/?p=monitoreo-hidrologico>

Niveles y Caudales de la V. Titicaca y del río Limbani

fecha: 19/11/2020



SERVICIO NACIONAL DE METEOROLOGIA E HIDROLOGIA DEL PERÚ - Dirección Regional Puno - PREVAED

Jr. Carlos Rubina 158-B / Puno, Tel: 051-353242 Web: <http://www.puno.senamhi.gob.pe/puno/> ; Email: sflores@senamhi.gob.pe

Condiciones actuales y perspectivas Hidrológicas de la red de monitoreo hidrológico con mayor importancia en la Región de Puno

CONDICIONES ACTUALES:

El nivel del lago Titicaca presenta una tendencia levemente descendente, el caudal del río Zapatilla presenta una tendencia levemente descendente, el caudal del río Ramis presenta una tendencia descendente y el caudal de los ríos Huancané, Ilave, Lampa y Coata presenta una tendencia estable, en promedio respecto al día de ayer. Por otro lado, el caudal de los ríos Coata, Huancané, Ilave, Lampa y Ramis se encuentran a la fecha por debajo de su promedio histórico, teniendo anomalías hídricas negativas y el río Zapatilla por encima de su promedio histórico, presentando anomalías hídricas positivas.

PERSPECTIVAS:

Se espera que en las próximas 24 horas el nivel del lago presente una tendencia entre estable a levemente descendente y el caudal de los ríos Ilave, Lampa, Ramis, Coata, Zapatilla y Huancané presenten una tendencia entre estable a levemente descendente.

Nota:

Respetando la decisión que adoptó el Estado Peruano en relación al estado de emergencia, la DZ 13 anhela el pronto retorno de actividades normales y que el amor genuino surja de todos los corazones humanos para enfrentar esta emergencia común.

