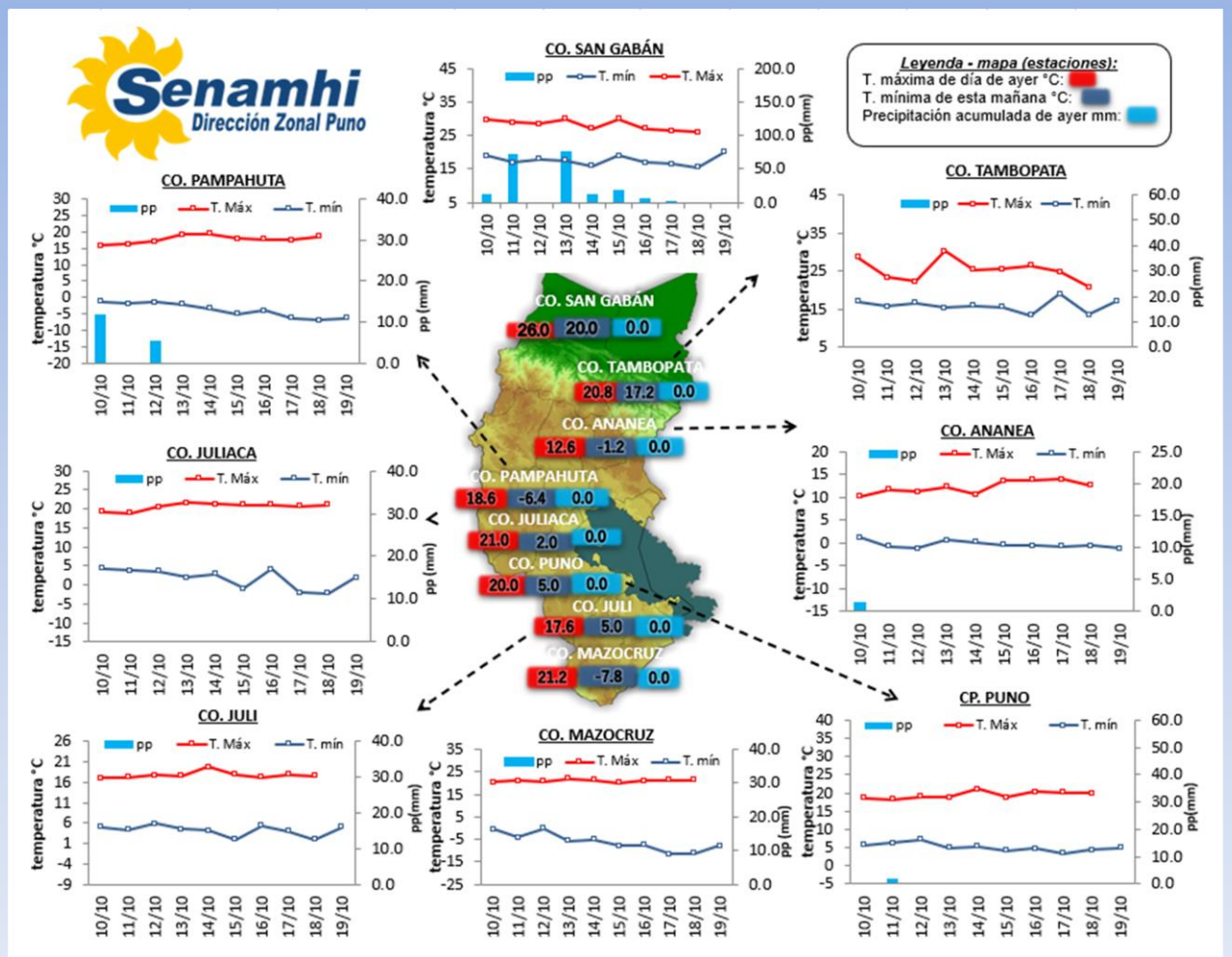


La Dirección Regional SENAMHI-PUNO, organismo regional descentralizado y adscrito al Ministerio del Ambiente. Con fines de informar a la población y entes gubernamentales de la Región, edita el presente boletín, sobre monitoreo de las condiciones meteorológicas para el día y los escenarios para los próximos días.

Monitoreo de temperaturas extremas y precipitaciones de los últimos días en la Región Puno



CONDICIONES ACTUALES:

En selva y valles interandinos: Amanece con cielos nublados a despejados sin lluvias.

Altiplano: Amanece con cielos desde despejados a cielos con nubes dispersas, sin lluvias. Las temperaturas nocturnas negativas fueron en Macusani -3.0°C, Crucero -4.6°C, Taraco 2.6°C, Santa Rosa -3.2°C, Santa Lucía -5.4°C, llave 3.0°C, Mañazo -0.2°C, Laraqueri -1.2°C, Pizacoma -2.2°C y Capazo -9.2°C. Por la tarde y noche de ayer se tuvieron cielos de despejados a cielos parcialment nublados y viento moderado.

PERSPECTIVAS:

SELVA Y VALLES INTERANDINOS: tendrán cielos de nublados a nubes dispersas, variando a cielos cubiertos, con lluvias.

ALTIPLANO NORTE: Se esperan cielos de despejados variando a cielos con nubes dispersas.

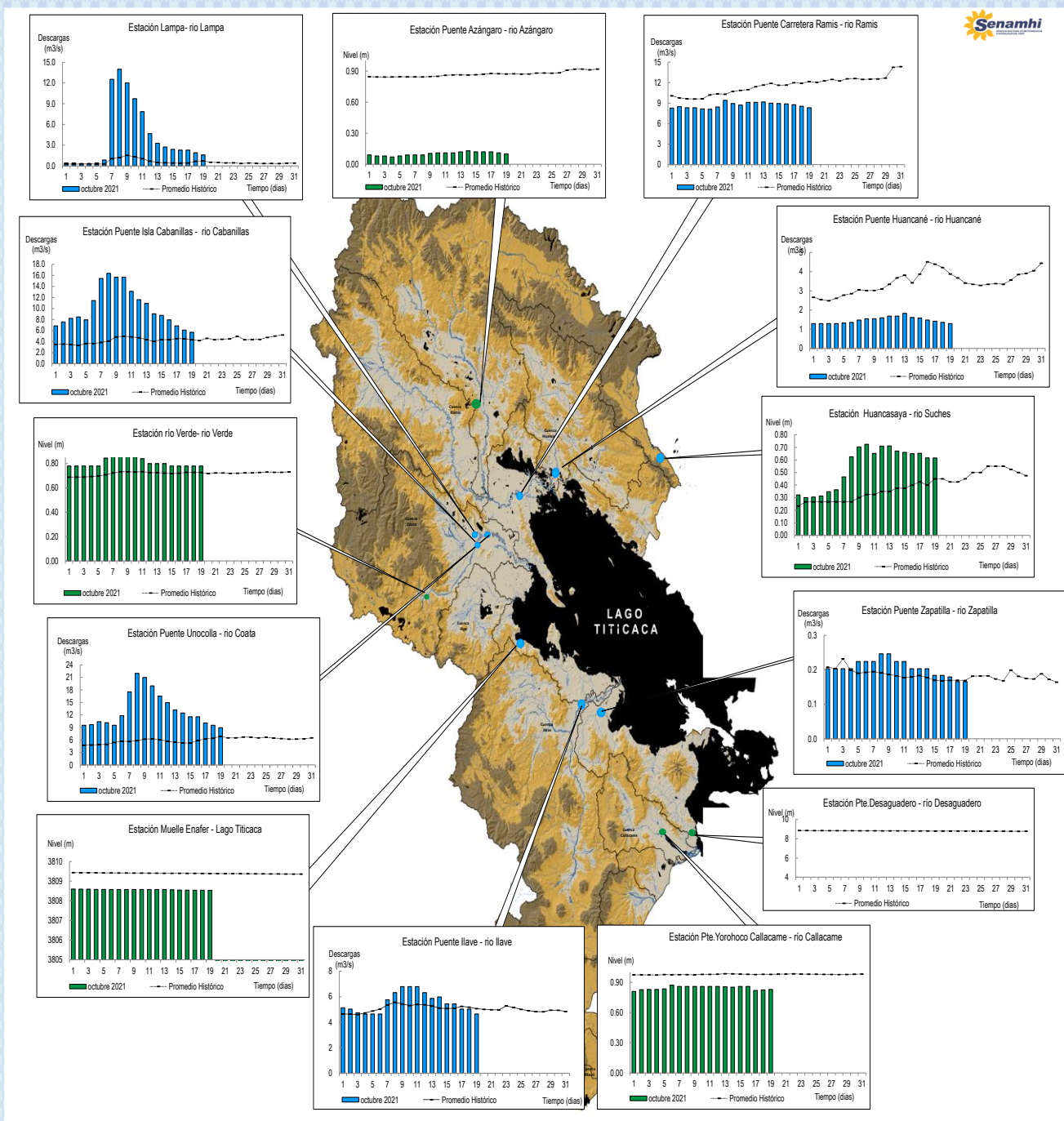
ALTIPLANO CENTRO: Se esperan cielos de despejados a con nubes dispersas durante el día, heladas en zonas altas (Pampahuta y Santa Lucía).

ALTIPLANO SUR: Se esperan cielos despejados y heladas en zonas altas (Mazocruz y Capazo).

MONITOREO HIDROLÓGICO DE LOS PRINCIPALES RÍOS DE LA REGIÓN PUNO

La red de monitoreo hidrológico con mayor importancia en la Región de Puno, dan lugar a los principales afluentes al Lago Titicaca, entre ellos los ríos Ramis, llave, Coata, Lampa, Zapatilla, Huancané, así como Azángaro, Desaguadero, río Verde y Callacame, registrando niveles diarios los 365 días del año.

Niveles (m) y descargas (m³/s) históricas y diarias – octubre 2021



Cuadro resumen del comportamiento Hidrológico diario

COMPORTAMIENTO ACTUAL DE LOS CUERPOS DE AGUA DE LA VERTIENTE DEL TITICACA y RIO LIMBANI												
RÍO	ESTACIÓN HIDROLÓGICA	CAUDAL o NIVEL DEL DÍA:			18/10/2021		CAUDAL o NIVEL DEL DÍA:			19/10/2021		Tendencia
		Promedio 24 Hrs.	Normal Diario Histórico	Anomalia (%) (m)*	Mínimo	Máximo	Promedio: 09:00 hs	Normal Diario Histórico	Anomalia (%) (m)*	Mínimo	Máximo	
Lago Titicaca	Muelle Enafer (m) +3800	8.535	9.4	-0.9	---	---	8.530	9.4	-0.9	---	---	Descendente
Río Ramis	Pte. Carretera Ramis (m3/s)	8.5	11.8	-27	8.3	8.8	8.3	12.0	-31	8.3	8.3	Estable
Río Coata	Pte.Coata Unocolla (m3/s)	9.5	6.3	51	9.5	9.5	8.9	6.8	31	8.9	8.9	Estable
Río Ilave	Pte. Carretera Ilave (m3/s)	5.0	5.2	-3	5.0	5.0	4.6	5.1	-9	4.6	4.6	Levemente descendente
Río Huancané	Pte. Carretera Huancané (m3/s)	1.4	4.2	-68	1.4	1.4	1.3	3.9	-67	1.3	1.3	Estable
Río Lampa	Lampa (m3/s)	1.9	0.6	238	1.9	1.9	1.6	0.7	138	1.6	1.6	Descendente
Río Cabanillas	Isla Cabanillas (m3/s)	6.1	4.4	39	6.1	6.1	5.7	4.2	34	5.7	5.7	Estable
Río Zapatilla	Zapatilla (m3/s)	0.2	0.2	-2	0.2	0.2	0.2	0.2	-2	0.2	0.2	Estable
Río Azángaro	Pte. Azángaro (m)	0.1	0.9	-0.8	0.1	0.1	0.1	0.9	-0.8	0.1	0.1	Estable
Río Verde	Río Verde (m3/s)	6.8	9.1	-25	6.8	6.8	6.8	9.3	-27	6.8	6.8	Estable
Río Callacame	Pte. Yorohoco Callacame (m)	0.8	1.0	-0.2	0.8	0.8	0.8	1.0	-0.16	0.8	0.8	Estable
Río Suches	Huancasaya (m)	0.6	0.4	0.2	0.6	0.7	0.6	0.5	0.2	0.6	0.6	Estable
Río Limbani	Limbani(m)	0.2	0.3	-0.1	0.2	0.2	0.2	0.3	-0.10	0.2	0.2	Estable

(*) Anomalías en % para reportes de caudales y en metros para reportes de niveles
 Fuente: DZ 13 - Senamhi Puno
 Monitoreo Hidrológico a Nivel Nacional. <https://www.senamhi.gob.pe/?p=monitoreo-hidrologico>

Condiciones actuales y perspectivas Hidrológicas de la red de monitoreo hidrológico con mayor importancia en la Región de Puno

CONDICIONES ACTUALES:

El nivel del lago Titicaca presenta una tendencia levemente descendente, el caudal del río Ilave presenta una tendencia levemente descendente, el caudal del río Lampa presenta una tendencia descendente y el caudal de los ríos Ramis, Huancané, Zapatilla, Cabanillas y Coata presentan una tendencia estable en promedio respecto al día de ayer. Por otro lado, el caudal de los ríos Ramis, Ilave, Zapatilla y Huancané se encuentra a la fecha por debajo de su promedio histórico, teniendo anomalías hídricas negativas y el caudal de los ríos Lampa, Cabanillas y Coata se encuentran a la fecha por encima de su promedio histórico, teniendo anomalías hídricas positivas.

PERSPECTIVAS:

Se espera que en las próximas 24 horas el nivel del lago presente una tendencia entre estable a levemente descendente y el caudal de los ríos Huancané, Ramis, Ilave, Zapatilla, Cabanillas, Coata y Lampa presente una tendencia entre estable a levemente descendente.

Nota:

Respetando la decisión que adoptó el Estado Peruano con relación al estado de emergencia, la DZ 13 anhela el pronto retorno de actividades normales y que el amor genuino surja de todos los corazones humanos para enfrentar esta emergencia común.

