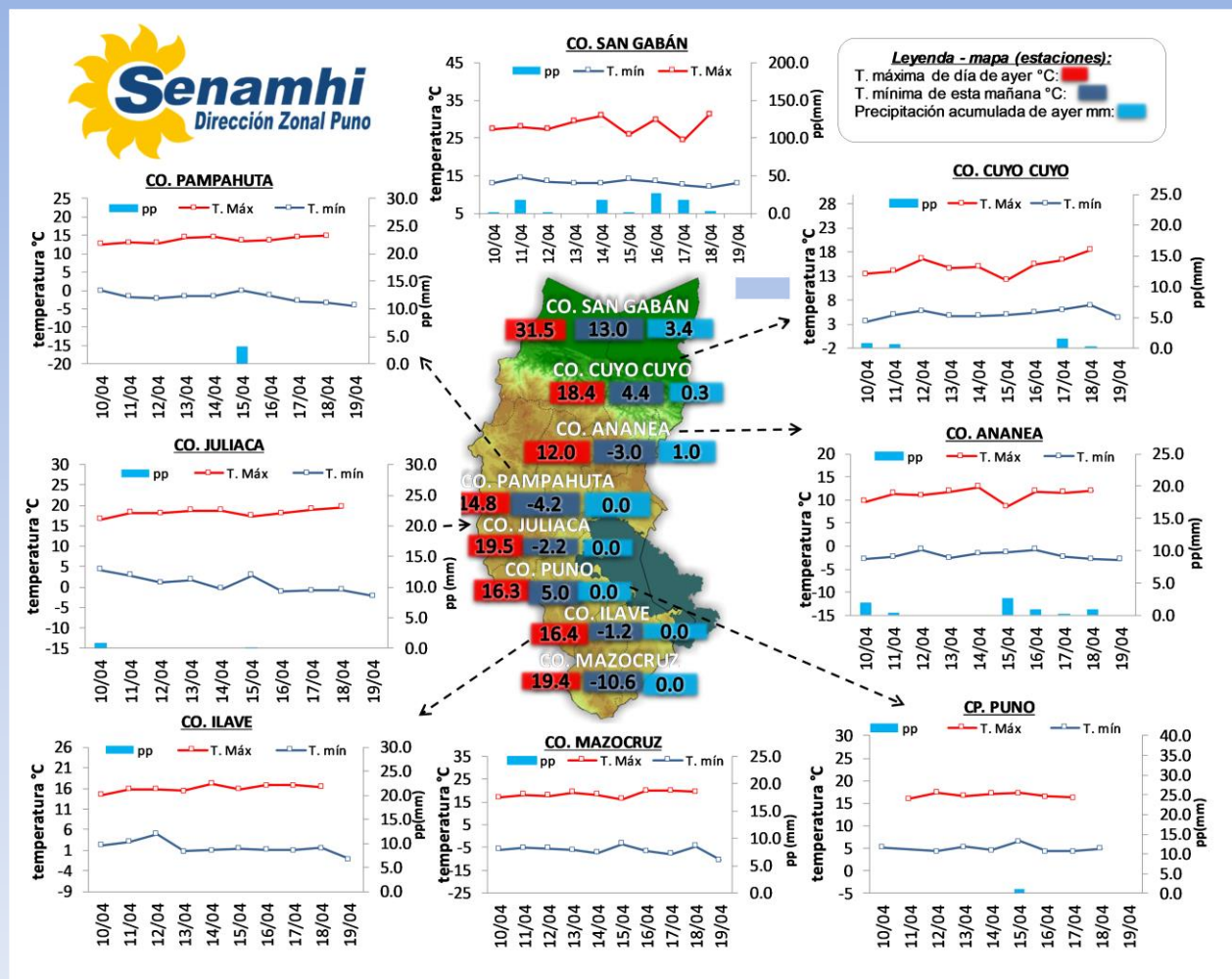


La Dirección Regional SENAMHI-PUNO, organismo regional descentralizado y adscrito al Ministerio del Ambiente. Con fines de informar a la población y entes gubernamentales de la Región, edita el presente boletín, sobre monitoreo de las condiciones meteorológicas para el día y los escenarios para los próximos días.

**Monitoreo de temperaturas máximas, mínimas (°C) y precipitaciones (mm) diarias en la Región Puno del mes de abril – 2023 (estaciones)**



**CONDICIONES ACTUALES:**

**Selva y valles interandinos:** Amanece con cielos cubiertos con lluvias (San Gabán 3.4 mm). **Altiplano:** Amanece con cielos despejados a cielos con nubes dispersas, con lluvias en estaciones como: Ananea 1.0 mm y Progreso 0.3 mm. Se registraron heladas en: Macusani -3.4°C, Crucero -2.7°C, Ananea -3.0°C, Putina -0.8°C, Cojata -3.1°C, Santa Rosa -1.4°C, Chuquibambilla -3.0°C, Llalli -1.8°C, Pucará -0.4°C, Taraco -2.6°C, Capachica -2.6°C, Pampahuta -4.2°C, Lampa -1.0°C, Juliaca -2.2°C, Mañazo -0.8°C, Laraqueri -5.4°C, Ilave -1.2°C, Desaguadero -7.0°C, Mazocruz -10.6°C.

**PERSPECTIVAS:**

**SELVA Y VALLES INTERANDINOS:** Se esperan cielos cubiertos con lluvias de moderadas entre el 19 al 20 de abril durante el día y/o noche. También se espera que las temperaturas descendan por el 3° friaje del año. **ALTIPLANO NORTE:** Se esperan cielos despejados a cielos con nubes dispersas a cielos parcialmente nublados durante el día y heladas en las zonas más altas. **ALTIPLANO CENTRO:** Se esperan cielos despejados variando a cielos parcialmente nublados durante el día y heladas por las noches, con mayor intensidad en las zonas más altas. **ALTIPLANO SUR:** Se esperan cielos despejados a cielos con nubes dispersas a cielos nublados durante el día y heladas meteorológicas en las zonas más altas.