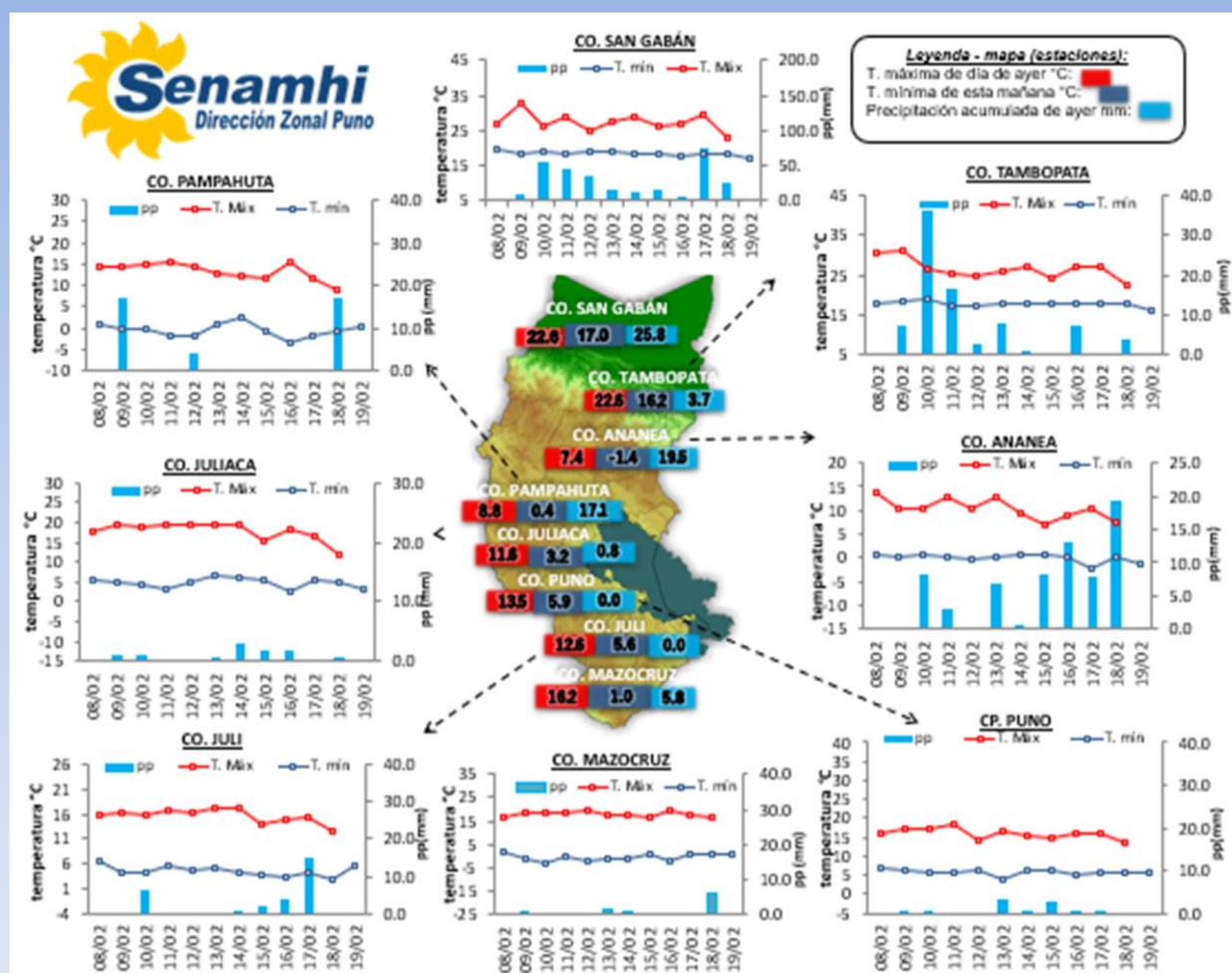


**RESPONSABLES:** \* Emily Milagros Quispe Salazar  
\* Jorge Augusto Calleja Rondinel

La Dirección Regional SENAMHI-PUNO, organismo regional descentralizado y adscrito al Ministerio del Ambiente. Con fines de informar a la población y entes gubernamentales de la Región, edita el presente boletín, sobre monitoreo de las condiciones meteorológicas para el día y los escenarios para los próximos días.

**Monitoreo de temperaturas extremas y precipitaciones de los últimos días en la Región Puno**



**CONDICIONES ACTUALES:**

**Selva y valles interandinos:** Amanece con cielos nublados a cubiertos, con lluvias moderadas, en San Gabán 25.8mm, Limbani 7.0mm, Cuyo Cuyo 28.1mm. **Altiplano:** Amanece con cielos nublados a cubiertos con nevadas en regiones focalizadas (Putina). Las temperaturas nocturnas negativas se dieron en Macusani (-1.0°C), Ananea (-1.4°C), Santa Rosa (-1.8°C) y Capazo (-2.0°C). Las lluvias fueron generalizadas de ligeras a moderadas tenemos en Ananea 19.5 mm, Cojata 9.2 mm, Pampahuta 17.1 mm, Santa Lucía 14.8 mm, entre otros.

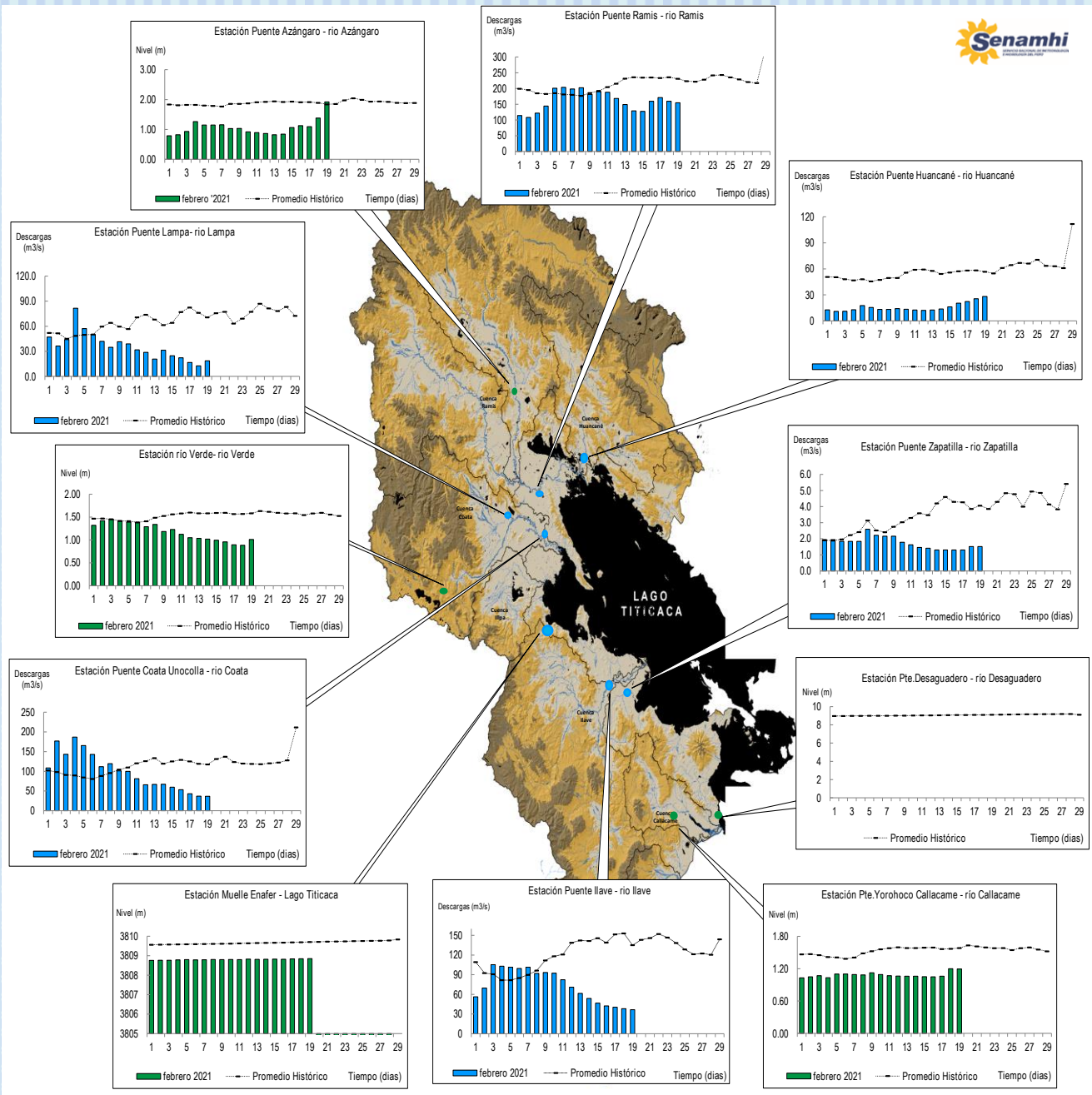
**PERSPECTIVAS:**

**Selva y valles interandinos:** Se tendrán cielos cubiertos con lluvias moderadas por las mañanas y tardes. **Altiplano Norte:** Se esperan cielos nublados variando a cielos cubiertos con lluvias entre ligeras a moderadas al atardecer y/o por la noche, en zonas altas se prevé precipitaciones sólidas (granizo, nieve, etc.). **Altiplano Centro:** Se esperan cielos nublados durante el día variando a cubiertos al atardecer con lluvias ligeras a moderadas. **Altiplano Sur:** Se esperan cielos nublados variando a cubiertos durante el día con lluvias ligeras a moderadas, en zonas altas se prevé precipitaciones sólidas (granizo, nieve, etc.).

# MONITOREO HIDROLÓGICO DE LOS PRINCIPALES RÍOS DE LA REGIÓN PUNO

La red de monitoreo hidrológico con mayor importancia en la Región de Puno, dan lugar a los principales afluentes al Lago Titicaca, entre ellos los ríos Ramis, llave, Coata, Lampa, Zapatilla, Huancané, así como Azángaro, Desaguadero, río Verde y Callacame, registrando niveles diarios los 365 días del año.

## Niveles (m) y descargas (m3/s) históricas y diarias – febrero 2021



## Cuadro resumen del comportamiento Hidrológico diario

### COMPORTAMIENTO ACTUAL DE LOS CUERPOS DE AGUA DE LA VERTIENTE DEL TITICACA y RIO LIMBANI

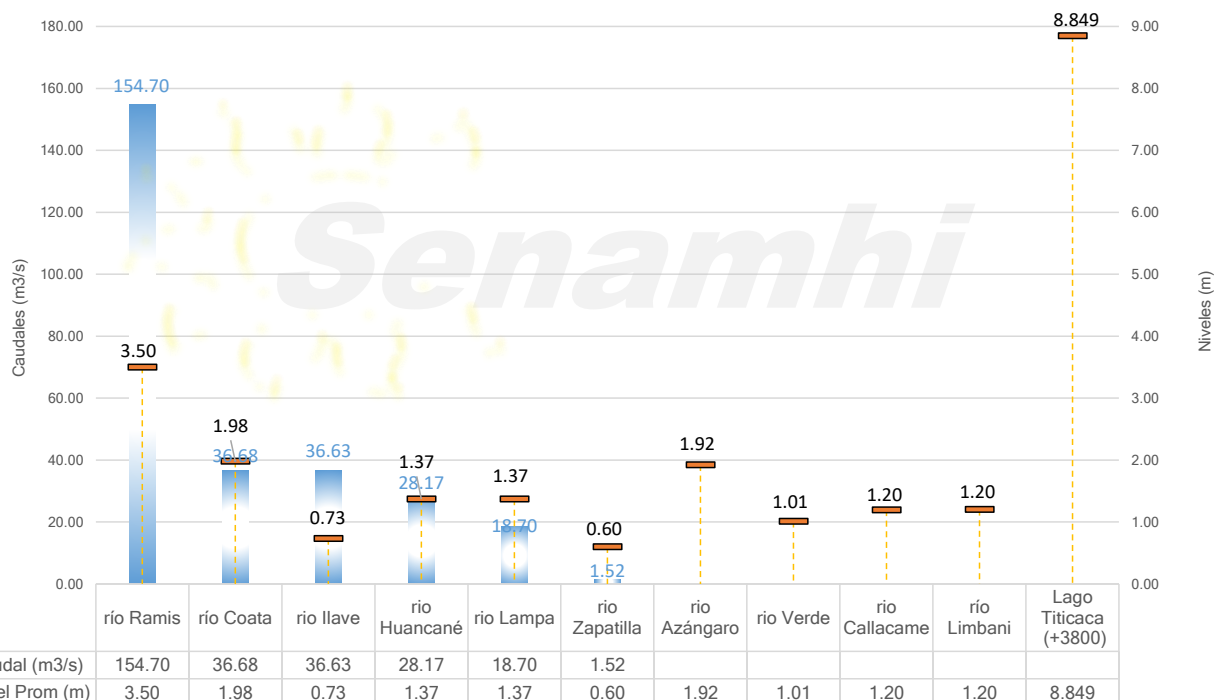
RÍO	ESTACIÓN HIDROLÓGICA	CAUDAL o NIVEL DEL DÍA:			18/02/2021		CAUDAL o NIVEL DEL DÍA:			19/02/2021		Tendencia
		Promedio 24 Hrs.	Normal Diario Histórico	Anomalia (%)	Mínimo	Máximo	Promedio: 11:00 hs	Normal Diario Histórico	Anomalia (%)	Mínimo	Máximo	
Lago Titicaca	Muelle Enafer (m.s.n.m)	8.842	9.693	-0.851	---	---	8.849	9.703	-0.854	---	---	Levemente ascendente
Río Zapatilla	Pte. Zapatilla (m3/s)	1.52	3.85	-60.61	1.52	1.52	1.52	4.06	-62.67	1.52	1.52	Estable
Río Coata	Pte.Coata Unocolla (m3/s)	37.11	118.66	-68.73	36.68	38.38	36.68	116.78	-68.59	36.68	36.68	Estable
Río Huancané	Pte. Carretera Huancané (m3/s)	25.53	58.41	-56.30	24.87	26.19	28.17	56.78	-50.39	28.17	28.17	Ascendente
Río llave	Pte. Carretera llave (m3/s)	38.06	153.13	-75.14	36.63	40.45	36.63	135.08	-72.88	36.63	36.63	Estable
Río Ramis	Pte. Carretera Ramis (m3/s)	159.44	235.94	-32.43	151.81	168.71	154.70	230.76	-32.96	151.81	161.75	Estable
Río Lampa	Pte. Mochayache Lampa (m3/s)	12.62	76.11	-83.42	12.62	12.62	18.70	70.66	-73.54	18.70	18.70	Ascendente
Río Azángaro	Pte.Carretera Azángaro	1.38	1.90	-0.52	1.17	1.62	1.92	1.86	0.06	1.84	2.00	Ascendente
Río Callacame	Pte. Lorocó Callacame (m)	1.20	1.34	-0.14	1.18	1.24	1.20	1.34	-0.14	1.19	1.20	Estable
Río Verde	Río Verde	0.89	1.56	-0.67	0.88	0.90	1.01	1.57	-0.56	1.00	1.02	Ascendente
Río Limbani	Pte. Limbani(m)	1.48	0.82	0.67	1.00	1.70	1.20	0.79	0.41	1.20	1.20	Descendente

Fuente: DZ 13 - Senamhi Puno

Monitoreo Hidrológico a Nivel Nacional: <https://www.senamhi.gob.pe/?p=monitoreo-hidrologico>

### Niveles y Caudales de la V. Titicaca y del río Limbani

fecha: 19/02/2021



## Condiciones actuales y perspectivas Hidrológicas de la red de monitoreo hidrológico con mayor importancia en la Región de Puno

### CONDICIONES ACTUALES:

El nivel del lago Titicaca presenta una tendencia levemente ascendente, el caudal de los ríos Zapatilla, Coata, Ramis e llave presenta una tendencia estable y el caudal de los ríos Huancané y Lampa presenta una tendencia ascendente en promedio respecto al día de ayer. Por otro lado, el caudal de los ríos Huancané, Lampa, llave, Zapatilla, Ramis y Coata se encuentran a la fecha por debajo de su promedio histórico, teniendo anomalías hídricas negativas.

### PERSPECTIVAS:

Se espera que en las próximas 24 horas el nivel del lago presente una tendencia entre estable a levemente ascendente y el caudal de los ríos Coata, llave, Zapatilla, Lampa, Ramis y Huancané presente una tendencia entre estable a levemente ascendente.

### Nota:

*Respetando la decisión que adoptó el Estado Peruano en relación al estado de emergencia, la DZ 13 anhela el pronto retorno de actividades normales y que el amor genuino surja de todos los corazones humanos para enfrentar esta emergencia común.*

