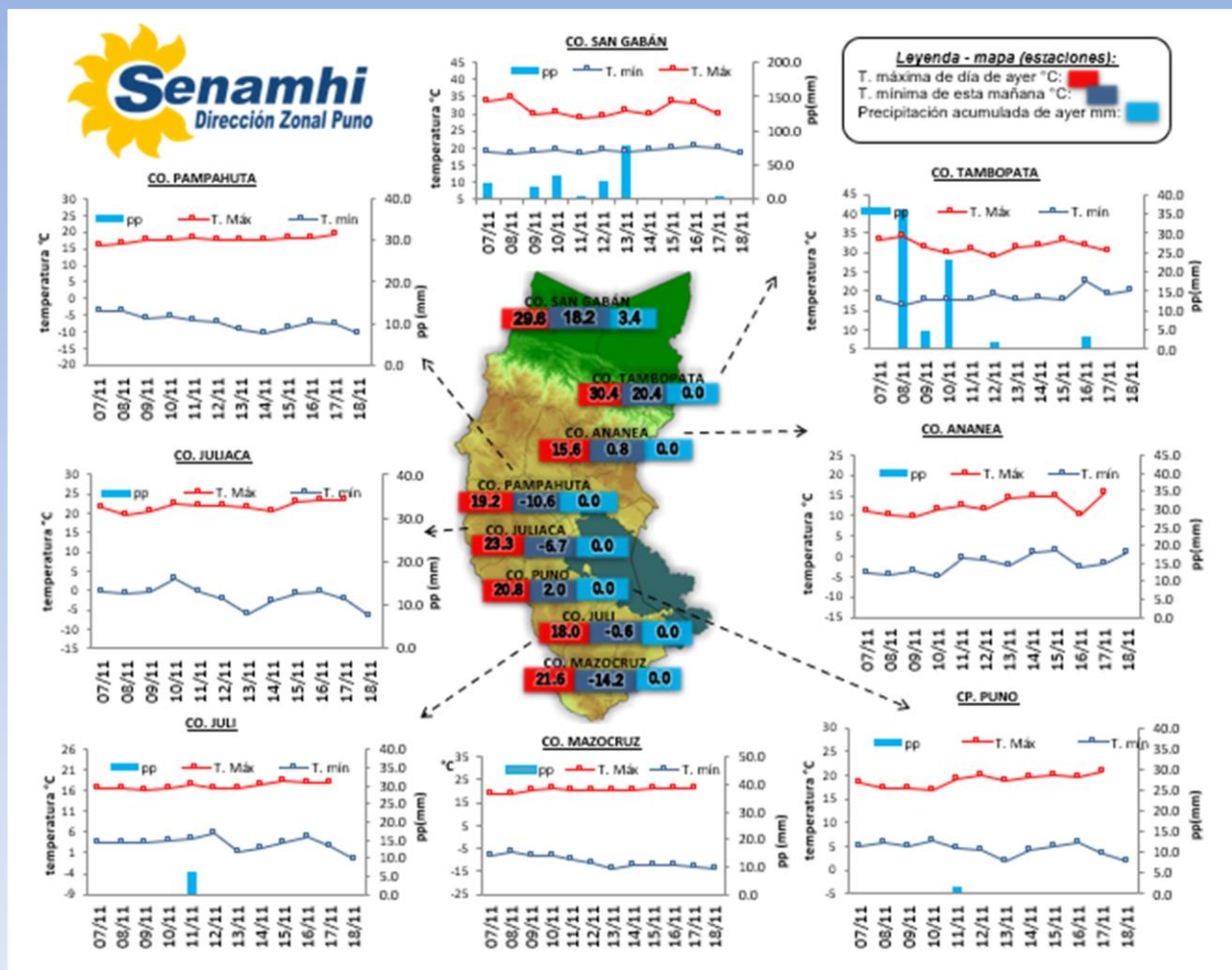


La Dirección Regional SENAMHI-PUNO, organismo regional descentralizado y adscrito al Ministerio del Ambiente. Con fines de informar a la población y entes gubernamentales de la Región, edita el presente boletín, sobre monitoreo de las condiciones meteorológicas para el día y los escenarios para los próximos días.

**Monitoreo de temperaturas máximas, mínimas (°C) y precipitaciones (mm) diarias en la Región Puno del mes de noviembre – 2020 (estaciones)**



**CONDICIONES ACTUALES:**

**Selva y valles interandinos:** La selva amaneció con nubes dispersas con lloviznas ligeras y valles interandinos con cielos despejados sin lloviznas.

**Altiplano:** Amanece despejado a con nubes dispersas sin lloviznas, las temperaturas nocturnas más bajas, aparte del gráfico, se dieron en Macusani -4.4°C, Cojata -8.3°C, Santa Rosa -7.8°C, Chuquibambilla -9.0°C, Pampahuta -10.6°C, Santa Lucía -7.6°C, Pizacoma -8.2°C y Capazo -8.2°C, en la tarde de ayer el altiplano tuvo cielos parcialmente nublados, con frío y viento de moderado a fuerte.

**PERSPECTIVAS:**

**Selva y valles interandinos:** En selva y en valles interandinos se tendrán cielos de parcialmente nublados a cubiertos, con lloviznas intensificándose en selva.

**Altiplano Norte:** Se esperan cielos con nubes dispersas y descensos de temperaturas nocturnas.

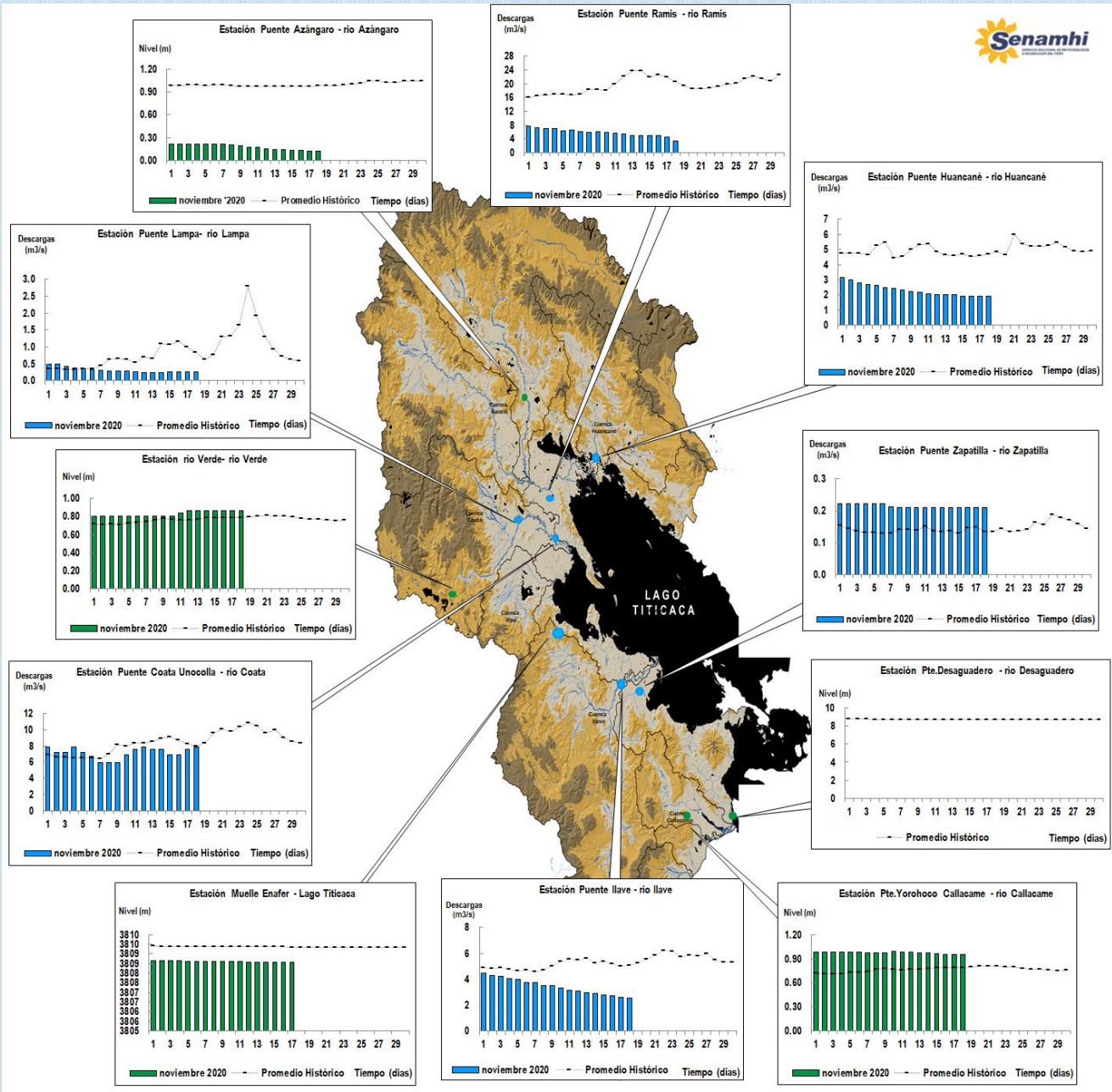
**Altiplano Centro:** Se esperan cielos parcialmente nublados a despejados por la mañana, variando a cielos nublados por las tardes y heladas por la noche.

**Altiplano Sur:** Se esperan cielos despejados a nubes dispersas en el día, viento moderado en las tardes y heladas por las noches intensificándose en zonas altas (Capazo v Mazocruz).

# MONITOREO HIDROLÓGICO DE LOS PRINCIPALES RÍOS DE LA REGIÓN PUNO

La red de monitoreo hidrológico con mayor importancia en la Región de Puno, dan lugar a los principales afluentes al Lago Titicaca, entre ellos los ríos Ramis, llave, Coata, Lampa, Zapatilla, Huancané, así como Azángaro, Desaguadero, río Verde y Callacame, registrando niveles diarios los 365 días del año.

## Niveles (m) y descargas (m<sup>3</sup>/s) históricas y diarias – noviembre 2020



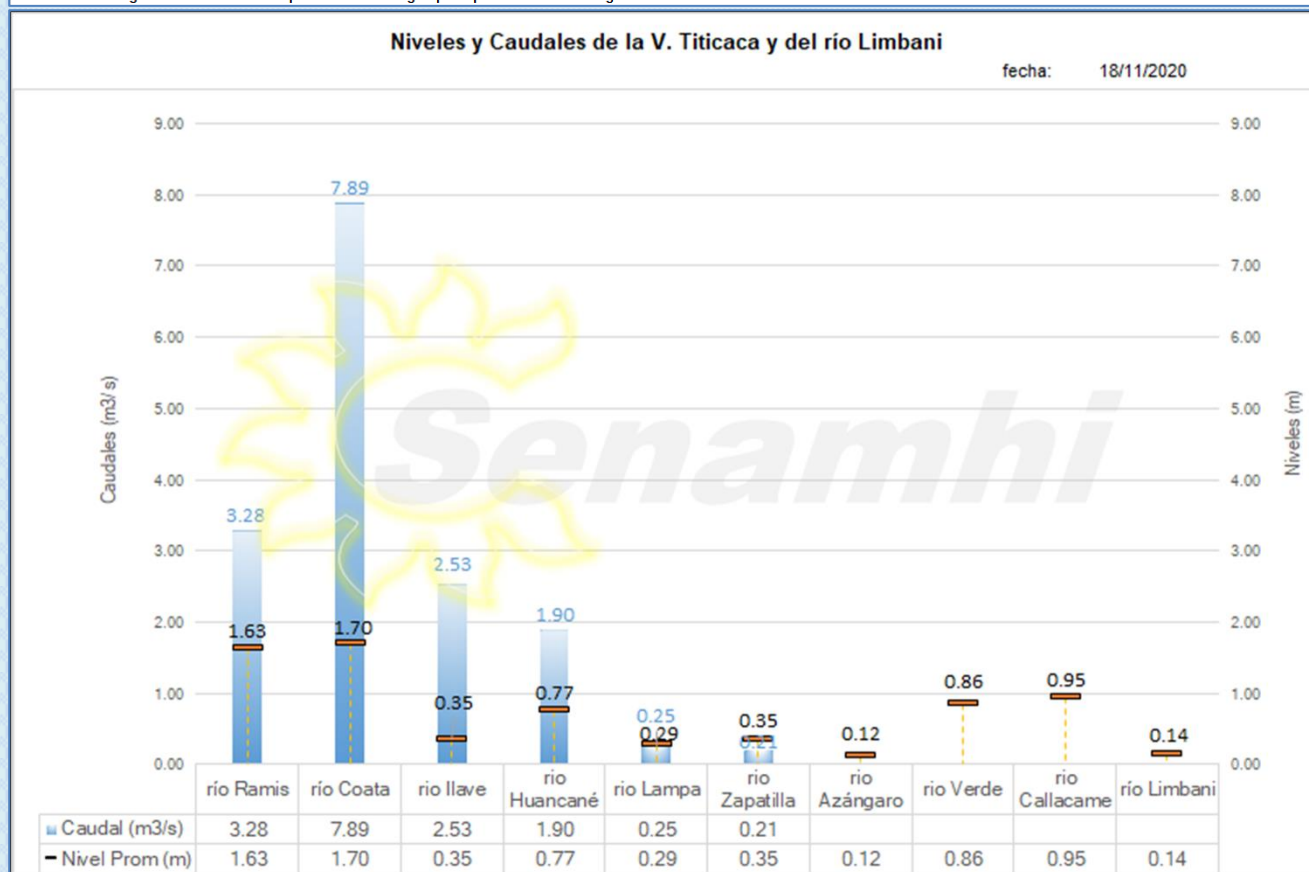
## Cuadro resumen del comportamiento Hidrológico diario

### COMPORTAMIENTO ACTUAL DE LOS CUERPOS DE AGUA DE LA VERTIENTE DEL TITICACA y RIO LIMBANI

RÍO	ESTACIÓN HIDROLÓGICA	CAUDAL o NIVEL DEL DÍA:			17/11/2020		CAUDAL o NIVEL DEL DÍA:			18/11/2020		Tendencia
		Promedio 24 Hrs.	Normal Diario Histórico	Anomalia (%)	Mínimo	Máximo	Promedio: 06:00 hs	Normal Diario Histórico	Anomalia (%)	Mínimo	Máximo	
Río Zapatilla	Pte. Zapatilla (m3/s)	0.21	0.15	40.68	0.21	0.21	0.21	0.13	56.61	0.21	0.21	Estable
Río Coata	Pte.Coata Unocolla (m3/s)	7.56	8.50	-11.03	7.24	7.89	7.89	8.09	-2.50	7.89	7.89	Estable
Río Huancané	Pte. Carretera Huancané (m3/s)	1.90	4.59	-58.63	1.90	1.90	1.90	4.70	-59.58	1.90	1.90	Estable
Río llave	Pte. Carretera llave (m3/s)	2.57	4.99	-48.40	2.53	2.71	2.53	5.06	-50.05	2.53	2.53	Estable
Río Ramis	Pte. Carretera Ramis (m3/s)	4.57	21.86	-79.10	3.48	6.04	3.28	20.65	-84.09	2.75	4.36	Descendente
Río Lampa	Pte. Mocayache Lampa (m3/s)	0.25	0.99	-74.65	0.25	0.25	0.25	0.84	-70.25	0.25	0.25	Estable
Río Azángaro	Pte.Carretera Azángaro	0.12	0.96	-0.84	0.12	0.12	0.12	0.97	-0.85	0.12	0.12	Estable
Río Callacame	Pte. Loroco Callacame (m)	0.95	0.98	-0.03	0.95	0.95	0.95	0.98	-0.03	0.95	0.95	Estable
Río Verde	Río Verde	0.86	0.78	0.08	0.86	0.86	0.86	0.79	0.07	0.86	0.86	Estable
Río Limbani	Pte. Limbani(m)	0.14	0.41	-0.27	0.14	0.14	0.14	0.47	-0.33	0.14	0.14	Estable

Fuente: DZ 13 - Senamhi Puno

Monitoreo Hidrológico a Nivel Nacional: <https://www.senamhi.gob.pe/?p=monitoreo-hidrologico>



## Condiciones actuales y perspectivas Hidrológicas de la red de monitoreo hidrológico con mayor importancia en la Región de Puno

### CONDICIONES ACTUALES:

El caudal del río Ramis presenta una tendencia descendente y el caudal de los ríos Zapatilla, Huancané, Ilave, Lampa y Coata presenta una tendencia estable, en promedio respecto al día de ayer. Por otro lado, el caudal de los ríos Coata, Huancané, Ilave, Lampa y Ramis se encuentran a la fecha por debajo de su promedio histórico, teniendo anomalías hídricas negativas y el río Zapatilla por encima de su promedio histórico, presentando anomalías hídricas positivas.

### PERSPECTIVAS:

Se espera que en las próximas 24 horas el nivel del lago presente una tendencia entre estable a levemente descendente y el caudal de los ríos Ilave, Lampa, Ramis, Coata, Zapatilla y Huancané presenten una tendencia entre estable a levemente descendente.

### Nota:

*Respetando la decisión que adoptó el Estado Peruano en relación al estado de emergencia, la DZ 13 anhela el pronto retorno de actividades normales y que el amor genuino surja de todos los corazones humanos para enfrentar esta emergencia común.*

