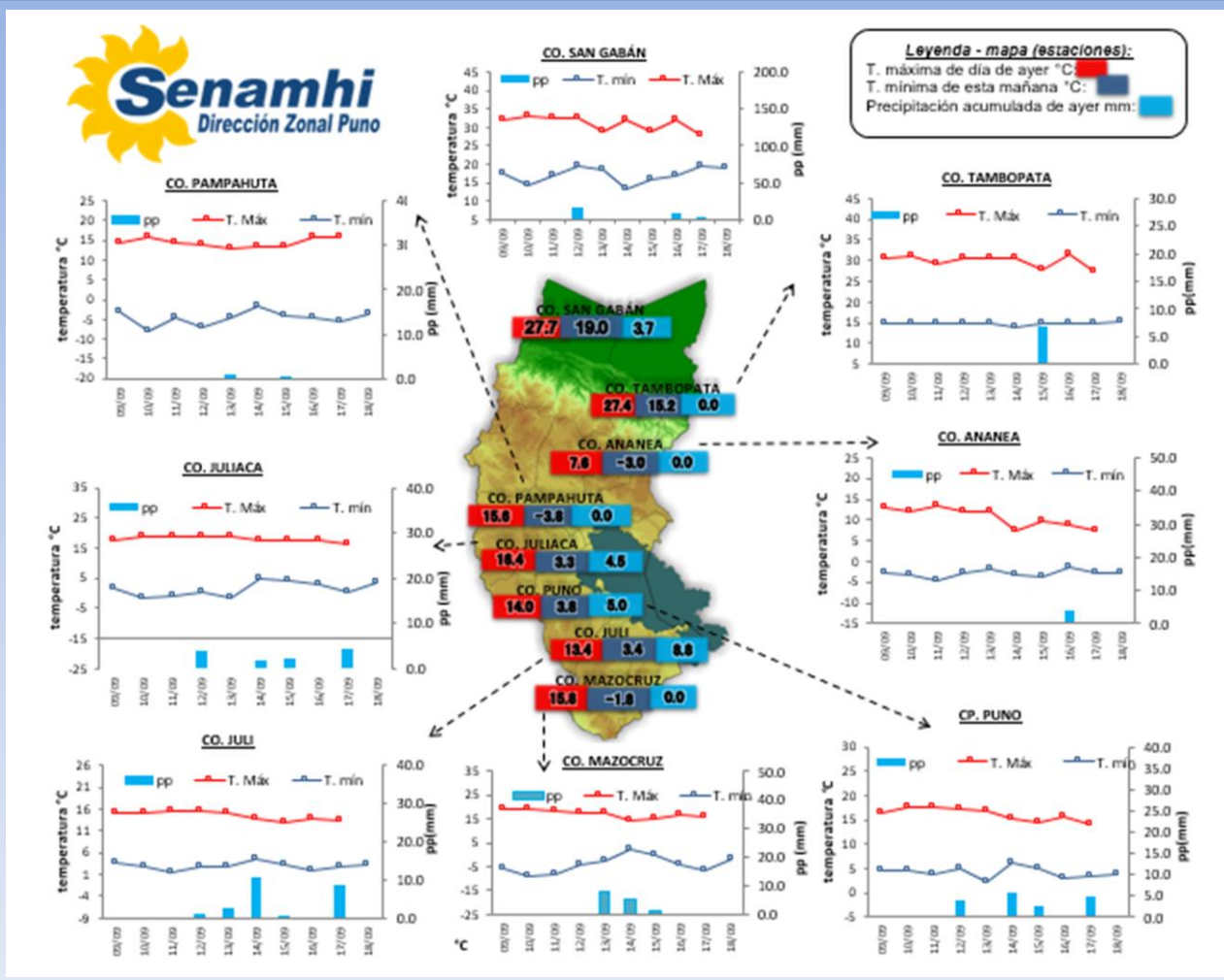


La Dirección Regional SENAMHI-PUNO, organismo regional descentralizado y adscrito al Ministerio del Ambiente. Con fines de informar a la población y entes gubernamentales de la Región, edita el presente boletín, sobre monitoreo de las condiciones meteorológicas para el día y los escenarios para los próximos días.

**Monitoreo de temperaturas máximas, mínimas (°C) y precipitaciones (mm) diarias en la Región Puno del mes de setiembre – 2020 (estaciones)**



**CONDICIONES ACTUALES:**

**Selva y valles interandinos:** Amanece con cielos cubiertos con lluvias ligeras.  
**Altiplano:** Amanece con cielos cubiertos a nublados, con lluvias, las temperaturas por la noche estuvieron por encima de sus valores normales, los más bajos: Ananea -3.0°C, Macusani -0.2°C, Santa Lucía -6.6°C, Yunguyo 1.0°C y Capazo -6.0°C, por la tarde del día de ayer se tuvo cielos nublados a cubiertos con lluvias y con ráfagas de viento propias del mes.

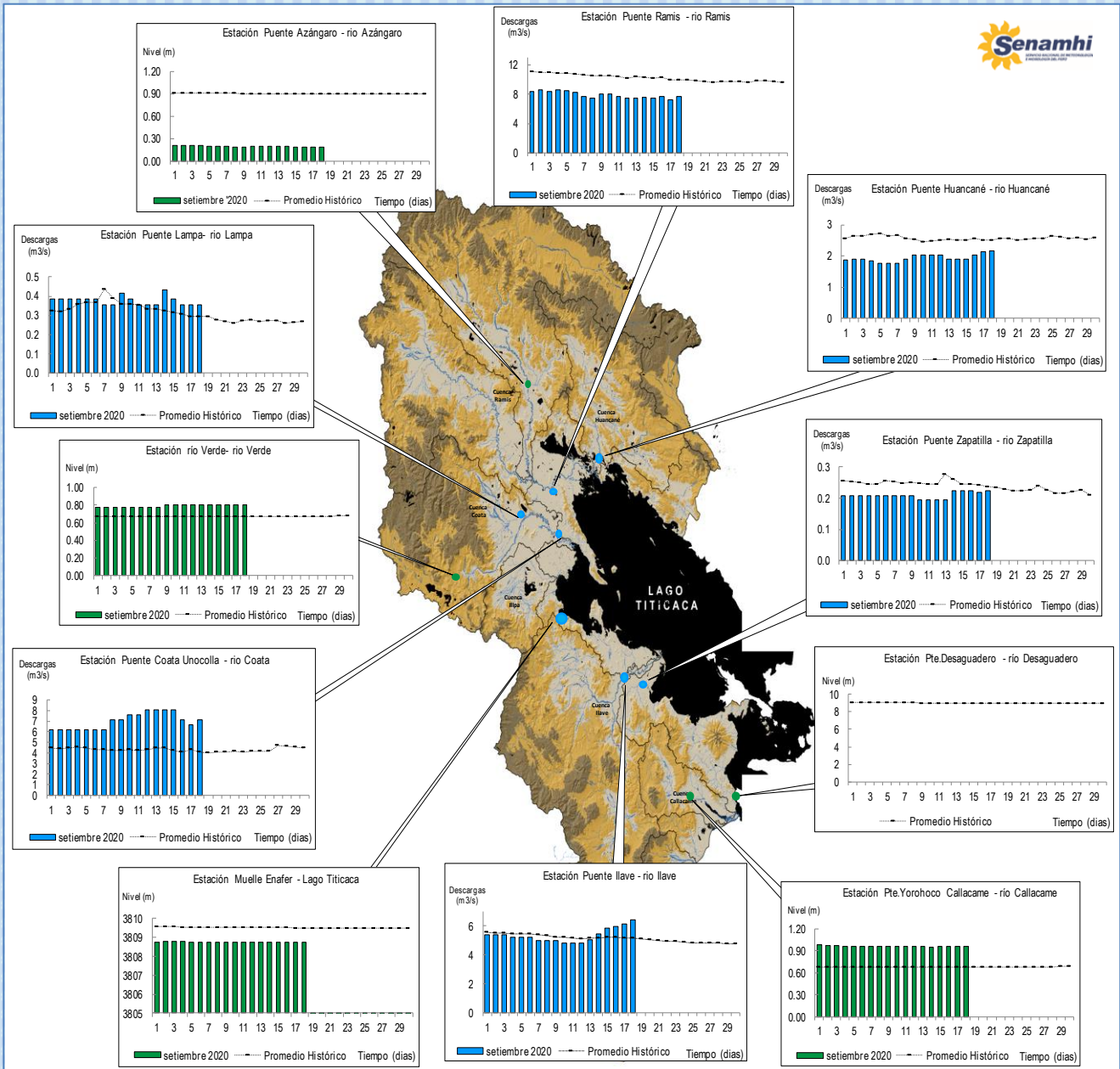
**PERSPECTIVAS:**

**Selva y valles interandinos:** En selva y en valles interandinos se tendrán cielos cubiertos con lluvias intermitentes.  
**Altiplano Norte:** Se esperan cielos parcialmente nublados a cubiertos con lluvias ligeras por la tarde.  
**Altiplano Centro:** Se esperan cielos nublados a cubiertos con lluvias por la tarde y por las noches.  
**Altiplano Sur:** Se esperan cielos parcialmente nublados a nublados durante el día en zonas altas (Pizcoma, Mazocruz y Capazo), en la zona baja se espera cielos nublados a cubiertos con lluvias durante las tardes y por las noches. Las temperaturas en el altiplano seguirán comportándose por sobre sus valores normales.

# MONITOREO HIDROLÓGICO DE LOS PRINCIPALES RÍOS DE LA REGIÓN PUNO

La red de monitoreo hidrológico con mayor importancia en la Región de Puno, dan lugar a los principales afluentes al Lago Titicaca, entre ellos los ríos Ramis, Ilave, Coata, Lampa, Zapatilla, Huancané, así como Azángaro, Desaguadero, río Verde y Callacame, registrando niveles diarios los 365 días del año.

## Niveles (m) y descargas (m<sup>3</sup>/s) históricas y diarias – setiembre 2020



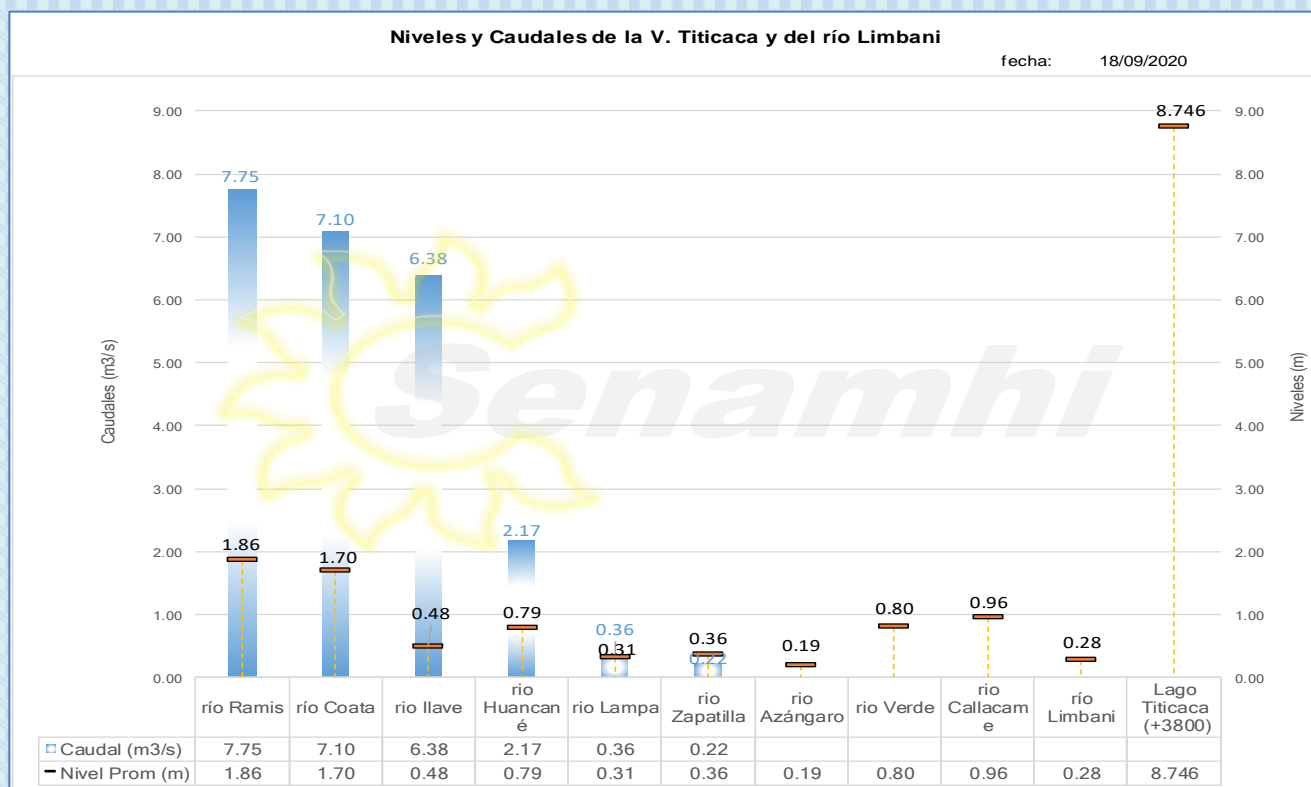
## Cuadro resumen del comportamiento Hidrológico diario

### COMPORTAMIENTO ACTUAL DE LOS CUERPOS DE AGUA DE LA VERTIENTE DEL TITICACA y RIO LIMBANI

RÍO	ESTACIÓN HIDROLÓGICA	CAUDAL o NIVEL DEL DÍA:			17/09/2020		CAUDAL o NIVEL DEL DÍA:			18/09/2020		Tendencia
		Promedio 24 Hrs.	Normal Diario Histórico	Anomalia (%)	Mínimo	Máximo	Promedio: 10:00 hs	Normal Diario Histórico	Anomalia (%)	Mínimo	Máximo	
Lago Titicaca	Muelle Enafer (m.s.n.m)	8.735	9.512	-0.777	---	---	8.746	9.509	-0.763	---	---	Levemente ascendente
Río Zapatilla	Pte. Zapatilla (m3/s)	0.22	0.24	-9.80	0.21	0.22	0.22	0.24	-5.45	0.22	0.22	Estable
Río Coata	Pte.Coata Unocolla (m3/s)	6.64	4.34	53.08	6.64	6.64	7.10	4.07	74.61	7.10	7.10	Levemente ascendente
Río Huancané	Pte. Carretera Huancané (m3/s)	2.13	2.52	-15.43	2.03	2.17	2.17	2.50	-13.37	2.17	2.17	Estable
Río Ilave	Pte. Carretera Ilave (m3/s)	6.13	5.18	18.37	5.97	6.18	6.38	5.12	24.58	6.38	6.38	Estable
Río Ramis	Pte. Carretera Ramis (m3/s)	7.29	10.04	-27.34	6.25	8.79	7.75	10.02	-22.63	7.18	8.22	Levemente ascendente
Río Lampa	Pte. Mocayache Lampa (m3/s)	0.36	0.30	20.30	0.36	0.36	0.36	0.30	20.66	0.36	0.36	Estable
Río Azángaro	Pte.Carretera Azángaro	0.19	0.87	-0.68	0.19	0.19	0.19	0.87	-0.68	0.19	0.19	Estable
Río Callacame	Pte. Loroco Callacame (m)	0.96	0.99	-0.03	0.96	0.96	0.96	0.99	-0.03	0.96	0.96	Estable
Río Verde	Río Verde	0.80	0.67	0.13	0.80	0.80	0.80	0.67	0.13	0.80	0.80	Ascendente
Río Limbani	Pte. Limbani(m)	0.24	0.23	0.01	0.24	0.24	0.28	0.23	0.05	0.28	0.28	Estable

Fuente: DZ 13 - Senamhi Puno

Monitoreo Hidrológico a Nivel Nacional: <https://www.senamhi.gob.pe/?p=monitoreo-hidrologico>



## Condiciones actuales y perspectivas Hidrológicas de la red de monitoreo hidrológico con mayor importancia en la Región de Puno

### CONDICIONES ACTUALES:

El nivel del lago presenta una tendencia levemente ascendente, el caudal del río Coata y Ramis presentan una tendencia levemente ascendente y los caudales de los ríos Lampa, Huancané, Zapatilla e llave presentan una tendencia estable, en promedio respecto al día de ayer. Por otro lado, el caudal de los ríos Zapatilla, Huancané y Ramis se encuentran a la fecha por debajo de su promedio histórico, teniendo anomalías hídricas negativas y los ríos llave, Lampa y Coata por encima de su promedio histórico, presentando anomalías hídricas positivas.

### PERSPECTIVAS:

Se espera que en las próximas 24 horas el nivel del lago presente una tendencia entre estable a levemente ascendente y el caudal de los ríos Ramis, Coata, llave, Lampa, Zapatilla y Huancané presenten una tendencia entre estable a levemente ascendente.

### Nota:

*Respetando la decisión que adoptó el Estado Peruano en relación al estado de emergencia, la DZ 13 anhela el pronto retorno de actividades normales y que el amor genuino surja de todos los corazones humanos para enfrentar esta emergencia común.*

