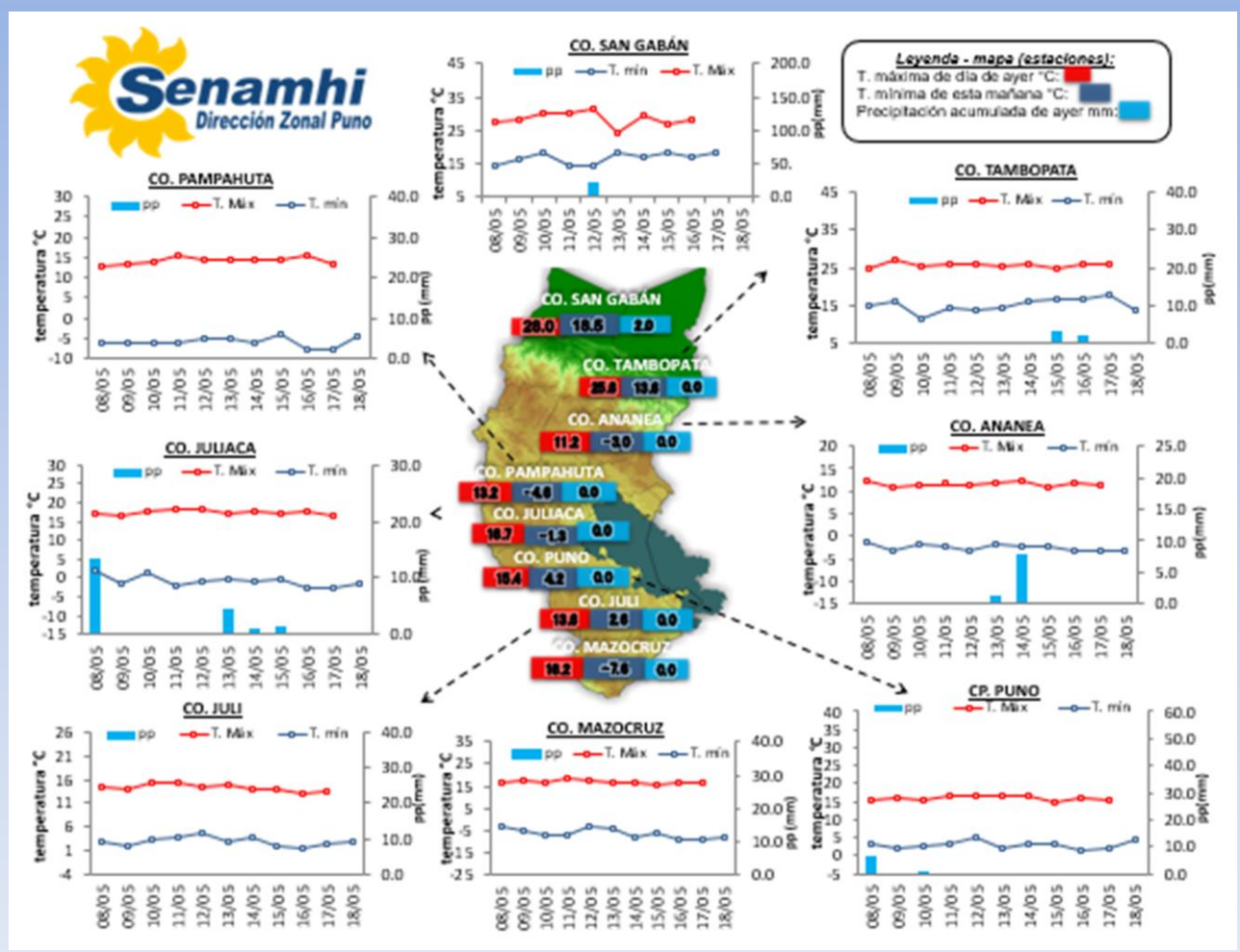


La Dirección Regional SENAMHI-PUNO, organismo regional descentralizado y adscrito al Ministerio del Ambiente. Con fines de informar a la población y entes gubernamentales de la Región, edita el presente boletín, sobre monitoreo de las condiciones meteorológicas para el día y los escenarios para los próximos días.

Monitoreo de temperaturas extremas y precipitaciones de los últimos días en la Región Puno



CONDICIONES ACTUALES:

En selva y valles interandinos: Amanece con cielos nublados a cubiertos con lluvias ligeras.
Altiplano: Amanece con cielos parcialmente nublados sin lluvias. Las temperaturas nocturnas negativas fueron en Macusani -3.0°C, Crucero -9.0°C, Ananea -3.0°C, Santa Rosa -3.2°C, Chuquibambilla -3.5°C, Taraco -2.2°C, Pampahuta -4.6°C, Santa Lucía -2.4°C, Laraqueri -4.2°C, Pizacoma -2.8°C, Mazacruz -7.6°C y Capazo -1.0°C. Por la tarde y noche de ayer se tuvieron cielos despejados y viento de moderado.

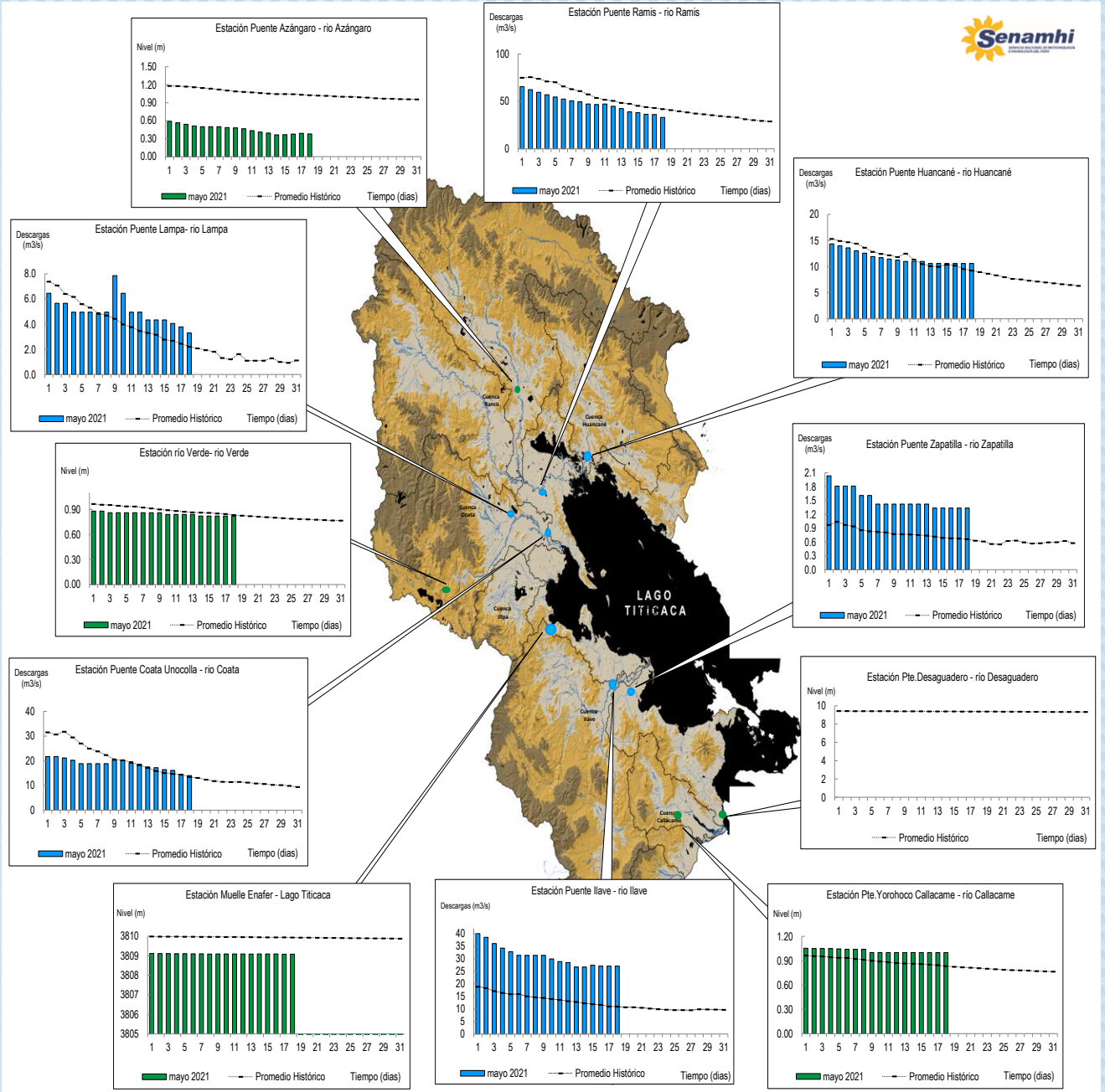
PERSPECTIVAS:

SELVA Y VALLES INTERANDINOS: Se tendrán cielos de nublados variando a despejados en el día. **ALTIPLANO NORTE:** Se esperan cielos nublados variando a nubes dispersas en el día y descenso de temperaturas nocturnas. **ALTIPLANO CENTRO:** Se esperan cielos nublados durante el día variando a despejados y descenso de temperaturas nocturnas. **ALTIPLANO SUR:** Se esperan cielos parcialmente nublados a despejados durante el día, descensos de temperaturas nocturnas y vientos moderados.

MONITOREO HIDROLÓGICO DE LOS PRINCIPALES RÍOS DE LA REGIÓN PUNO

La red de monitoreo hidrológico con mayor importancia en la Región de Puno, dan lugar a los principales afluentes al Lago Titicaca, entre ellos los ríos Ramis, llave, Coata, Lampa, Zapatilla, Huancané, así como Azángaro, Desaguadero, río Verde y Callacame, registrando niveles diarios los 365 días del año.

Niveles (m) y descargas (m3/s) históricas y diarias – mayo 2021



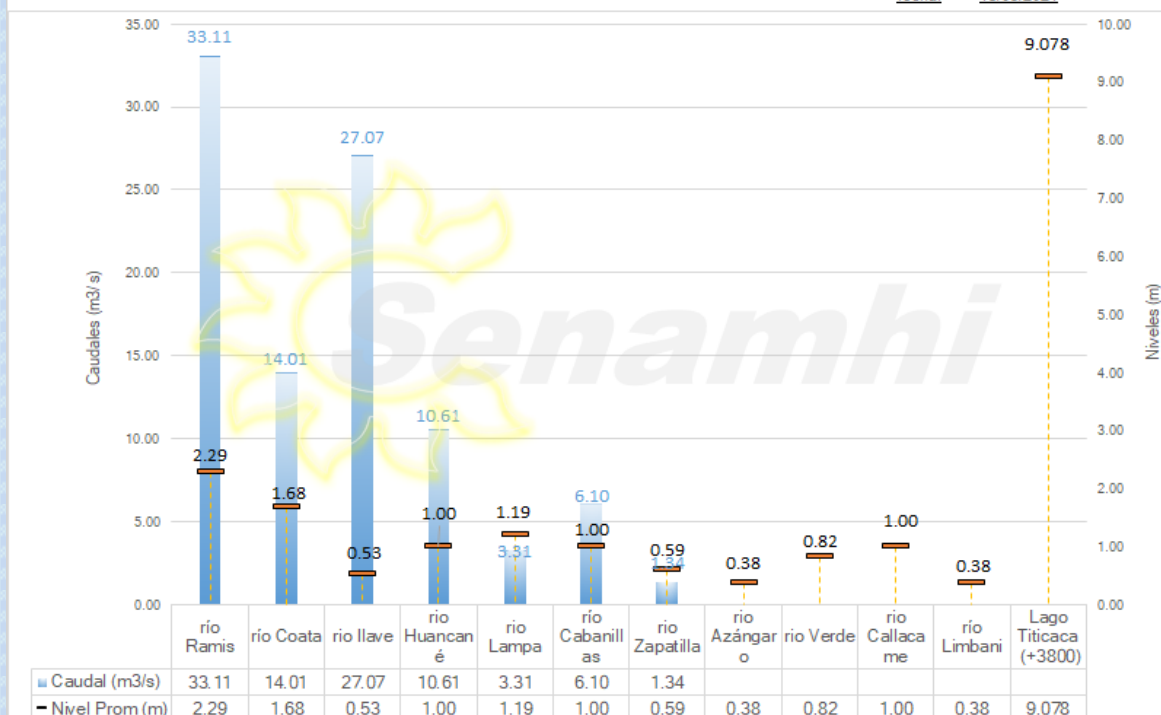
Cuadro resumen del comportamiento Hidrológico diario

COMPORTAMIENTO ACTUAL DE LOS CUERPOS DE AGUA DE LA VERTIENTE DEL TITICACA y RIO LIMBANI												
Río	ESTACIÓN HIDROLÓGICA	CAUDAL o NIVEL DEL DÍA:			17/05/2021		CAUDAL o NIVEL DEL DÍA:			18/05/2021		Tendencia
		Promedio 24 Hrs.	Normal Diario Histórico	Anomalia (%) (m)*	Mínimo	Máximo	Promedio: 10:00 hs	Normal Diario Histórico	Anomalia (%) (m) *	Mínimo	Máximo	
Lago Titicaca	Muelle Enafer (m.s.n.m)	9.078	9.916	-0.838	---	---	9.078	9.912	-0.834	---	---	Estable
Río Ramis	Pte. Carretera Ramis (m3/s)	36.20	43.22	-16.24	31.08	41.63	33.11	42.02	-21.21	31.08	36.84	Levemente descendente
Río Coata	Pte.Coata Unocolla (m3/s)	14.55	14.41	1.00	14.55	14.55	14.01	13.39	4.62	14.01	14.01	Estable
Río Ilave	Pte. Carretera Ilave (m3/s)	27.07	10.94	147.39	27.07	27.07	27.07	10.91	148.11	27.07	27.07	Estable
Río Huancané	Pte. Carretera Huancané (m3/s)	10.61	9.59	10.54	10.61	10.61	10.61	9.27	14.43	10.61	10.61	Estable
Río Lampa	Lampa (m3/s)	3.79	2.45	54.41	3.79	3.79	3.31	2.21	49.36	3.31	3.31	Descendente
Río Cabanillas	Isla Cabanillas (m3/s)	7.10	11.81	-39.88	7.10	7.10	6.10	11.44	-46.67	6.10	6.10	Descendente
Río Zapatilla	Zapatilla (m3/s)	1.34	0.72	85.26	1.34	1.34	1.34	0.70	90.52	1.34	1.34	Estable
Río Azángaro	Pte. Azángaro	0.39	1.01	-0.62	0.39	0.39	0.38	1.00	-0.62	0.38	0.38	Estable
Río Verde	Río Verde	0.82	0.84	-0.02	0.82	0.82	0.82	0.83	-0.01	0.82	0.82	Estable
Río Callacame	Pte. Yorohoco Callacame (m)	1.00	1.07	-0.07	1.00	1.00	1.00	1.07	-0.07	1.00	1.00	Estable
Río Limbani	Limbani(m)	0.38	0.31	0.07	0.38	0.38	0.38	0.30	0.08	0.38	0.38	Estable

(*) Anomalías en % para reporte de caudales y en metros para reportes de niveles
 Fuente: DZ 13 - Senamhi Puno
 Monitoreo Hidrológico a Nivel Nacional: <https://www.senamhi.gob.pe/?p=monitoreo-hidrologico>

Niveles y Caudales de los ríos de la V. Titicaca y río Limbani

fecha: 18/05/2021



Condiciones actuales y perspectivas Hidrológicas de la red de monitoreo hidrológico con mayor importancia en la Región de Puno

CONDICIONES ACTUALES:

El nivel del lago Titicaca presenta una tendencia estable, el caudal de los ríos Lampa y Cabanillas presenta una tendencia descendente, el caudal del río Ramis presenta una tendencia levemente descendente y el caudal de los ríos Coata, Zapatilla, llave y Huancané presenta una tendencia estable, en promedio respecto al día de ayer. Por otro lado, el caudal de los ríos Ramis y Cabanillas se encuentran a la fecha por debajo de su promedio histórico, teniendo anomalías hídricas negativas y el caudal de los ríos Coata, Lampa, llave, Huancané y Zapatilla se encuentran a la fecha por encima de su promedio histórico, teniendo anomalías hídricas positivas.

PERSPECTIVAS:

Se espera que en las próximas 24 horas el nivel del lago presente una tendencia entre estable a levemente descendente y el caudal de los ríos Coata, Lampa, Huancané, Ramis, llave y Zapatilla presente una tendencia entre estable a levemente descendente.

Nota:

Respetando la decisión que adoptó el Estado Peruano con relación al estado de emergencia, la DZ 13 anhela el pronto retorno de actividades normales y que el amor genuino surja de todos los corazones humanos para enfrentar esta emergencia común.

