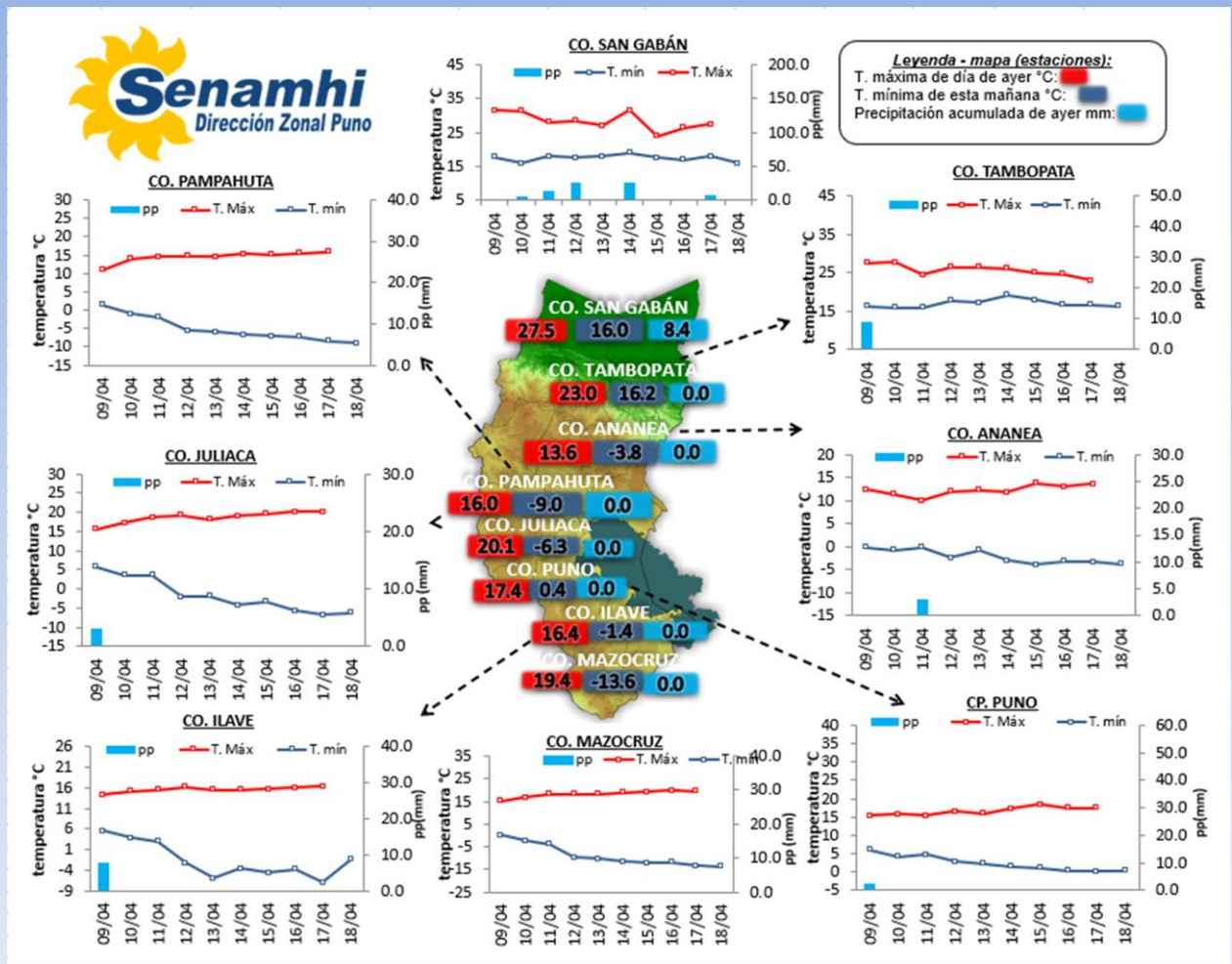


La Dirección Regional SENAMHI-PUNO, organismo regional descentralizado y adscrito al Ministerio del Ambiente. Con fines de informar a la población y entes gubernamentales de la Región, edita el presente boletín, sobre monitoreo de las condiciones meteorológicas para el día y los escenarios para los próximos días.

Monitoreo de temperaturas extremas y precipitaciones de los últimos días en la Región Puno



CONDICIONES ACTUALES:

En selva y valles interandinos: Amanece con cielos despejados a cubiertos con lluvias ligeras (San Gabán). **Altiplano:** Amanece con cielos despejados, con temperaturas nocturnas mínimas negativas, tenemos en Macusani -6.0°C, Crucero -6.0°C, Azángaro -3.0°C, Santa Rosa -6.2°C, Chuquibambilla -6.5°C, Llally -6.0°C, Ayaviri -5.4°C, Pucará -4.0°C, Taraco -4.0°C, Taraco -6.0°C, Santa Lucía -9.4°C, Cabanillas -4.0°C, Mañazo -6.2°C, Laraqueri -8.2°C, Desaguadero -9.0°C, Pizacoma -10.2°C. Por la tarde y noche de ayer se presentaron cielos despejados, por la tarde vientos de moderados a fuertes.

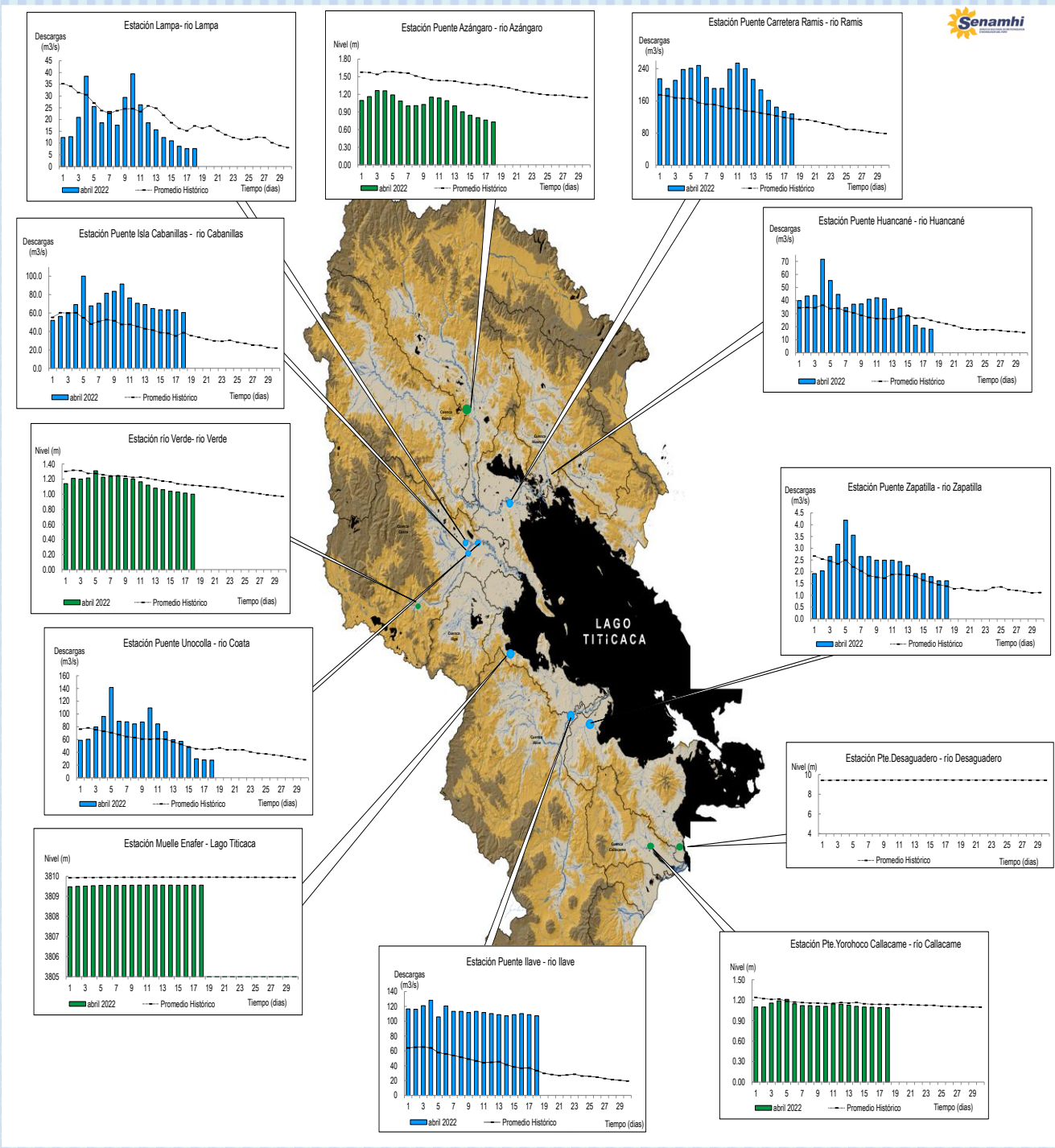
PERSPECTIVAS:

Selva y valles interandinos: Se tendrán cielos despejados a cubiertos, con lluvias ligeras. **Altiplano norte:** Se esperan cielos despejados en el día y heladas por las noches. **Altiplano centro:** Se esperan cielos despejados durante el día y heladas por la noche. **Altiplano sur:** Se esperan cielos despejados durante el día, descensos de temperaturas nocturnas y vientos moderados.

MONITOREO HIDROLÓGICO DE LOS PRINCIPALES RÍOS DE LA REGIÓN PUNO

La red de monitoreo hidrológico con mayor importancia en la Región de Puno, dan lugar a los principales afluentes al Lago Titicaca, entre ellos los ríos Ramis, llave, Coata, Lampa, Zapatilla, Huancané, así como Azángaro, Desaguadero, río Verde y Callacame, registrando niveles diarios los 365 días del año.

Niveles (m) y descargas (m3/s) históricas y diarias – abril 2022



Cuadro resumen del comportamiento Hidrológico diario

COMPORTAMIENTO ACTUAL DE LOS CUERPOS DE AGUA DE LA VERTIENTE DEL TITICACA

RÍO	ESTACIÓN HIDROLÓGICA	CAUDAL o NIVEL DEL DÍA:			17/04/2022		CAUDAL o NIVEL DEL DÍA:			18/04/2022		Tendencia
		Promedio 24 Hrs.	Normal Diario Histórico	Anomalia (%) (m)*	Mínimo	Máximo	Promedio: 09:00 hs	Normal Diario Histórico	Anomalia (%) (m) *	Mínimo	Máximo	
Lago Titicaca	Muelle Enafer (m) +3800	9.556	10.0	-0.4	---	---	9.557	10.0	-0.4	---	---	Estable
Río Ramis	Pte. Carretera Ramis (m3/s)	133.8	118.4	13	132.5	135.0	127.6	115.2	11	127.6	127.6	Estable
Río Coata	Pte.Coata Unocolla (m3/s)	28.1	45.2	-38	27.7	28.4	27.7	45.9	-40	27.7	27.7	Estable
Río Ilave	Pte. Carretera Ilave (m3/s)	108.8	34.6	214	108.8	108.8	107.3	30.9	248	107.3	107.3	Estable
Río Huancané	Pte. Carretera Huancané (m3/s)	18.9	27.1	-30	18.0	20.0	18.0	25.1	-28	18.0	18.0	Estable
Río Lampa	Lampa (m3/s)	7.6	15.8	-52	7.6	7.6	7.6	18.0	-58	7.6	7.6	Estable
Río Cabanillas	Isla Cabanillas (m3/s)	63.5	33.0	92	63.5	63.5	60.6	36.9	64	60.6	60.6	Estable
Río Zapatilla	Zapatilla (m3/s)	1.6	1.5	11.1	1.6	1.6	1.6	1.4	16.2	1.6	1.6	Estable
Río Azángaro	Pte. Azángaro (m)	0.8	1.4	-0.6	0.8	0.8	0.7	1.3	-0.6	0.7	0.7	Levemente descendente
Río Verde	Río Verde (m3/s)	12.1	12.2	-1	11.8	12.3	11.8	12.0	-2	11.8	11.8	Descendente
Río Callacame	Pte. Yorohoco Callacame (m)	1.1	1.1	-0.1	1.1	1.1	1.1	1.1	-0.05	1.1	1.1	Estable

(*) Anomalías en % para reporte de caudales y en metros para reportes de niveles
 Fuente: DZ 13 - Senamhi Puno
 Monitoreo Hidrológico a Nivel Nacional: <https://www.senamhi.gob.pe/?p=monitoreo-hidrologico>

Condiciones actuales y perspectivas Hidrológicas de la red de monitoreo hidrológico con mayor importancia en la Región de Puno

CONDICIONES ACTUALES:

El nivel del lago presenta una tendencia estable y el caudal de los ríos Huancané, Ramis, Ilave, Coata, Lampa, Cabanilla y Zapatilla presenta una tendencia estable. Por otro lado, el caudal de los ríos Ramis, Cabanillas, Zapatilla e Ilave se encuentra a la fecha por encima de su promedio histórico, teniendo anomalías hídricas positivas y el caudal de los ríos Huancané, Coata y Lampa se encuentra a la fecha por debajo de su promedio histórico, teniendo anomalías hídricas negativas.

PERSPECTIVAS:

Se espera que en las próximas 24 horas el nivel del lago presente una tendencia entre estable a levemente descendente y el caudal de los ríos Ramis, Huancané, Cabanillas, Coata, Lampa, Ilave y Zapatilla presente una tendencia entre estable a levemente descendente.

Nota:

Respetando la decisión que adoptó el Estado Peruano con relación al estado de emergencia, la DZ 13 anhela el pronto retorno de actividades normales y que el amor genuino surja de todos los corazones humanos para enfrentar esta emergencia común.

