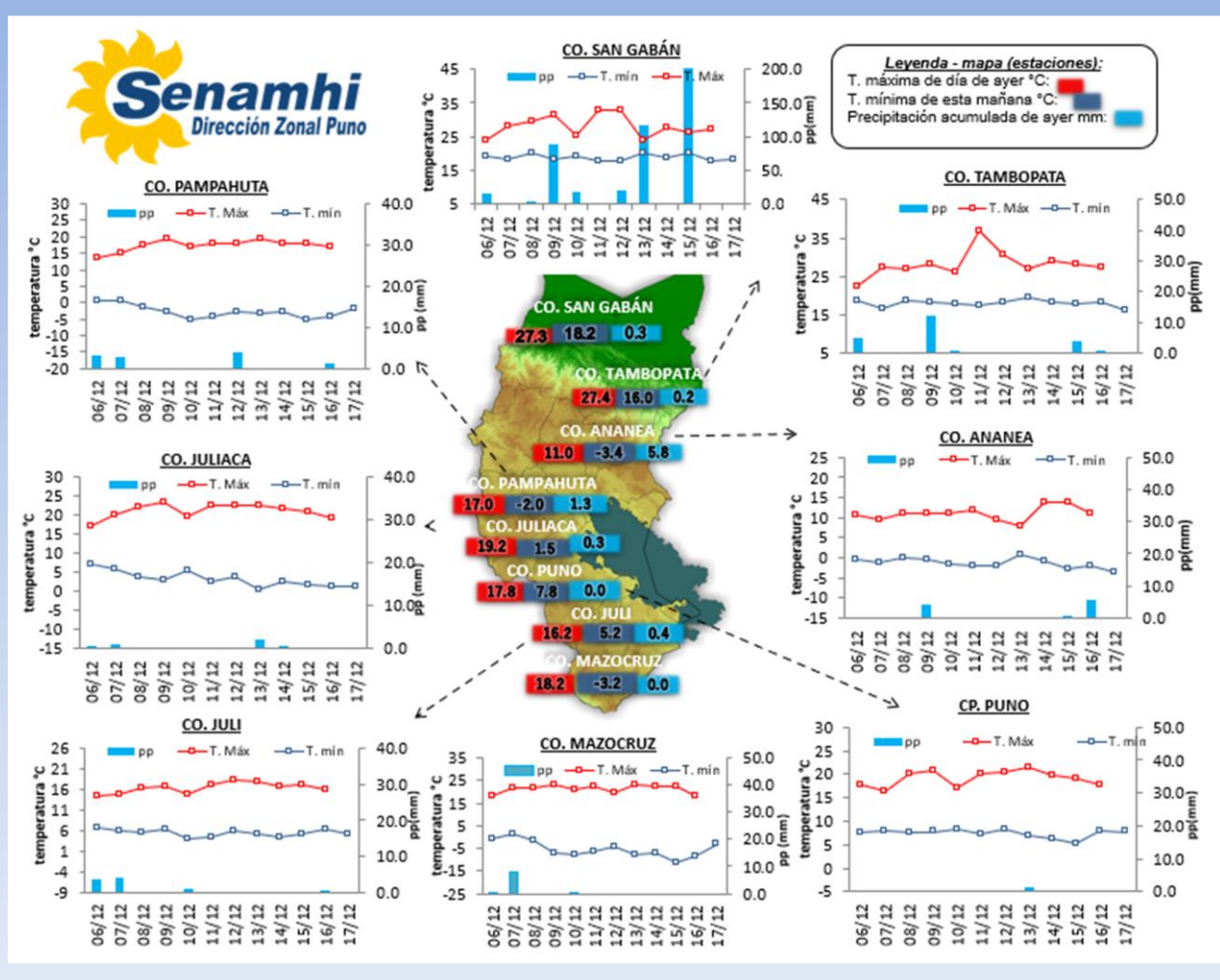


La Dirección Regional SENAMHI-PUNO, organismo regional descentralizado y adscrito al Ministerio del Ambiente. Con fines de informar a la población y entes gubernamentales de la Región, edita el presente boletín, sobre monitoreo de las condiciones meteorológicas para el día y los escenarios para los próximos días.

Monitoreo de temperaturas extremas y precipitaciones de los últimos días en la Región Puno



CONDICIONES ACTUALES:

Selva y valles interandinos: En selva y valles interandinos amanece con cielos cubiertos con lluvias ligeras. **Altiplano:** Amanece con cielos de nublados a despejados con lluvias aisladas, Santa Rosa 1.7mm, Lampa 5.1mm y Laraqueri 2.7mm las temperaturas nocturnas, negativas fueron en Macusani -2.0°C, Cojata -4.6°C, Santa Rosa -3.4°C, Santa Lucía -2.0°C, y Capazo -5.2°C, ayer por la tarde se tuvo cielos parcialmente nublados con viento moderado.

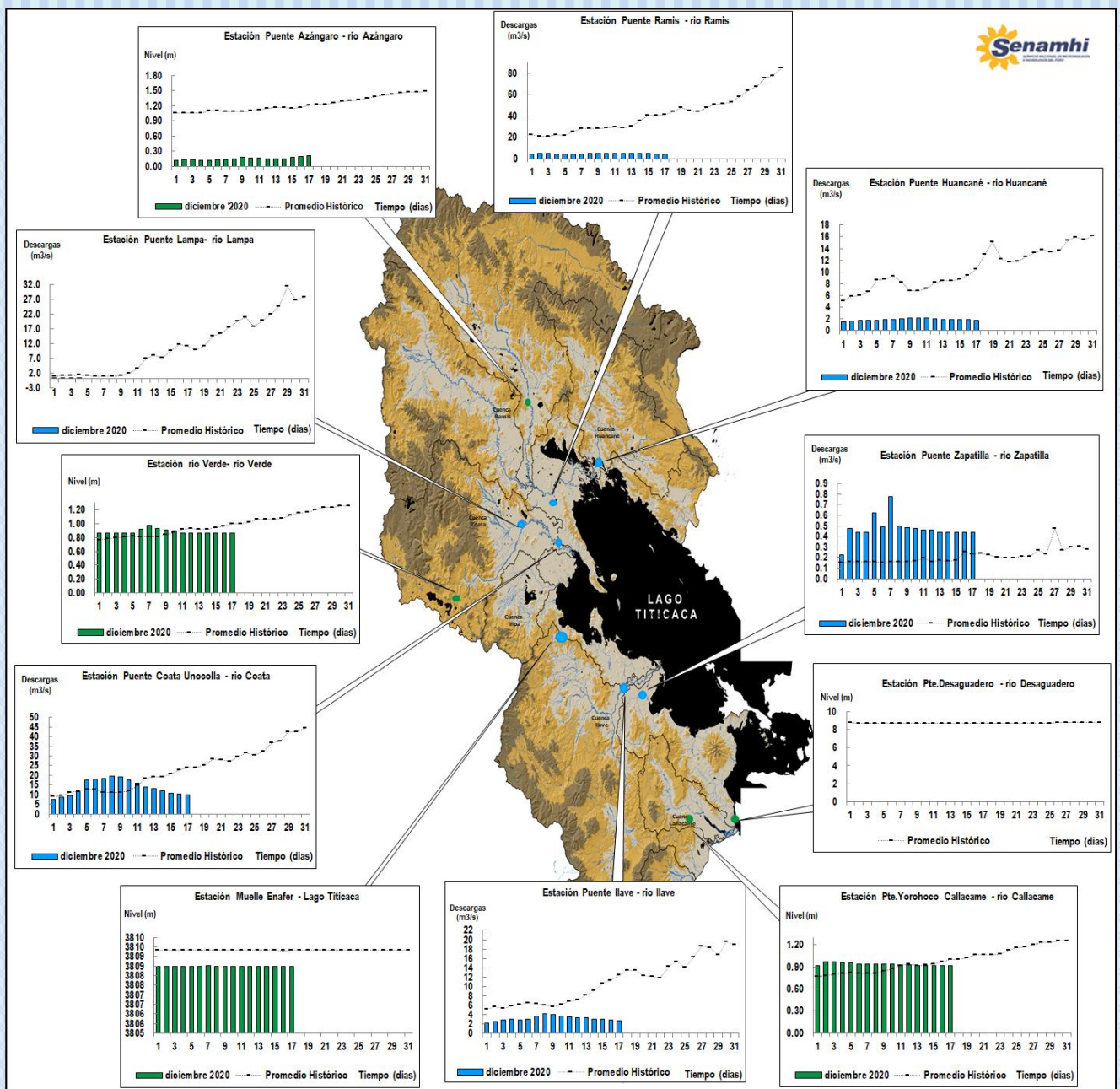
PERSPECTIVAS:

Selva y valles interandinos: En selva y en valles interandinos se tendrán cielos cubiertos, con lluvias. **Altiplano Norte:** Se esperan cielos de despejados a cubiertos con lluvias ligeras. **Altiplano Centro:** Se esperan cielos despejados durante el día variando a cubiertos con lluvias ligeras aisladas. **Altiplano Sur:** Se esperan cielos con nubes dispersas a despejados durante el día, con descensos de temperaturas nocturnas, con más intensidad en zonas altas (Mazocruz y Capazo) y viento moderado.

MONITOREO HIDROLÓGICO DE LOS PRINCIPALES RÍOS DE LA REGIÓN PUNO

La red de monitoreo hidrológico con mayor importancia en la Región de Puno, dan lugar a los principales afluentes al Lago Titicaca, entre ellos los ríos Ramis, Ilave, Coata, Lampa, Zapatilla, Huancané, así como Azángaro, Desaguadero, río Verde y Callacame, registrando niveles diarios los 365 días del año.

Niveles (m) y descargas (m³/s) históricas y diarias – diciembre 2020



Cuadro resumen del comportamiento Hidrológico diario

COMPORTAMIENTO ACTUAL DE LOS CUERPOS DE AGUA DE LA VERTIENTE DEL TITICACA y RIO LIMBANI

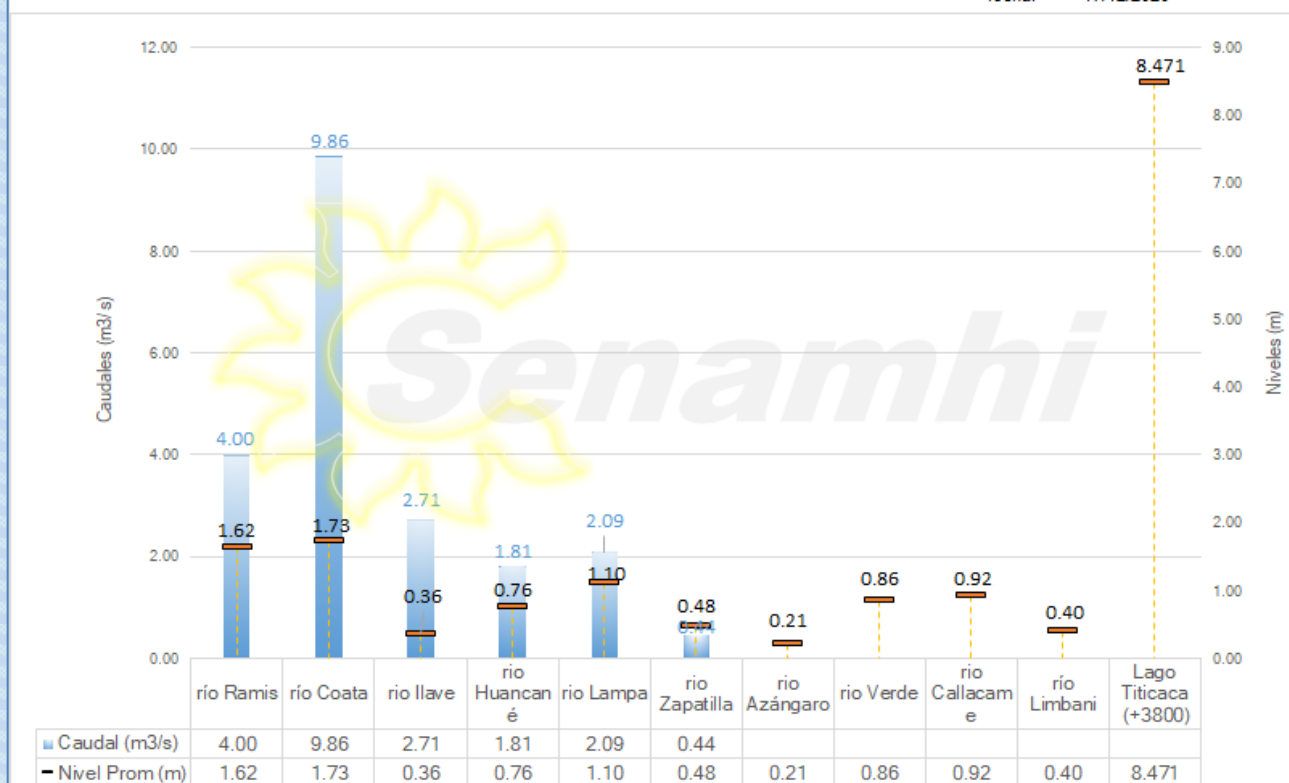
RÍO	ESTACIÓN HIDROLÓGICA	CAUDAL o NIVEL DEL DÍA:			16/12/2020		CAUDAL o NIVEL DEL DÍA:			17/12/2020		Tendencia
		Promedio 24 Hrs.	Normal Diario Histórico	Anomalia (%)	Mínimo	Máximo	Promedio: 10:00 hs	Normal Diario Histórico	Anomalia (%)	Mínimo	Máximo	
Lago Titicaca	Muelle Enafer (m.s.n.m)	8.471	9.316	-0.845	---	---	8.471	9.318	-0.847	---	---	Estable
Río Zapatilla	Pte. Zapatilla (m3/s)	0.44	0.24	80.72	0.44	0.44	0.44	0.22	97.59	0.44	0.44	Estable
Río Coata	Pte.Coata Unocolla (m3/s)	10.19	23.58	-56.78	9.21	10.52	9.86	24.93	-60.44	9.86	9.86	Estable
Río Huancané	Pte. Carretera Huancané (m3/s)	1.96	9.41	-79.21	1.96	1.96	1.81	10.42	-82.61	1.81	1.81	Levemente descendente
Río Ilave	Pte. Carretera Ilave (m3/s)	2.90	11.25	-74.21	2.90	2.90	2.71	12.54	-78.37	2.71	2.71	Levemente descendente
Río Ramis	Pte. Carretera Ramis (m3/s)	4.54	40.70	-88.84	3.85	5.24	4.00	41.23	-90.29	3.64	4.57	Descendente
Río Lampa	Pte. Mocayache Lampa (m3/s)	2.09	11.80	-82.31	2.09	2.09	2.09	11.29	-81.51	2.09	2.09	Estable
Río Azángaro	Pte.Carretera Azángaro	0.21	1.15	-0.95	0.20	0.21	0.21	1.19	-0.98	0.21	0.21	Estable
Río Callacame	Pte. Loroco Callacame (m)	0.92	0.98	-0.06	0.92	0.92	0.92	0.98	-0.06	0.92	0.92	Estable
Río Verde	Río Verde	0.86	0.97	-0.11	0.86	0.86	0.86	1.00	-0.14	0.86	0.86	Estable
Río Limbani	Pte. Limbani(m)	0.40	0.49	-0.09	0.38	0.40	0.40	0.51	-0.11	0.40	0.40	Estable

Fuente: DZ 13 - Senamhi Puno

Monitoreo Hidrológico a Nivel Nacional: <https://www.senamhi.gob.pe/?p=monitoreo-hidrologico>

Niveles y Caudales de la V. Titicaca y del río Limbani

fecha: 17/12/2020



Condiciones actuales y perspectivas Hidrológicas de la red de monitoreo hidrológico con mayor importancia en la Región de Puno

CONDICIONES ACTUALES:

El nivel del lago Titicaca presenta una tendencia estable, el caudal de los ríos Ilave y Huancané presenta una tendencia levemente descendente, el caudal de los ríos Zapatilla, Coata y Lampa presenta una tendencia estable y el caudal del río Ramis presenta una tendencia descendente en promedio respecto al día de ayer. Por otro lado, el caudal de los ríos Huancané, Coata, Ilave, Lampa y Ramis se encuentran a la fecha por debajo de su promedio histórico, teniendo anomalías hídricas negativas y el río Zapatilla y por encima de su promedio histórico, presentando anomalías hídricas positivas.

PERSPECTIVAS:

Se espera que en las próximas 24 horas el nivel del lago presente una tendencia entre estable a levemente descendente y el caudal de los ríos Ilave, Lampa, Ramis, Coata, Zapatilla y Huancané presenten una tendencia entre estable a levemente descendente.

Nota:

Respetando la decisión que adoptó el Estado Peruano en relación al estado de emergencia, la DZ 13 anhela el pronto retorno de actividades normales y que el amor genuino surja de todos los corazones humanos para enfrentar esta emergencia común.

