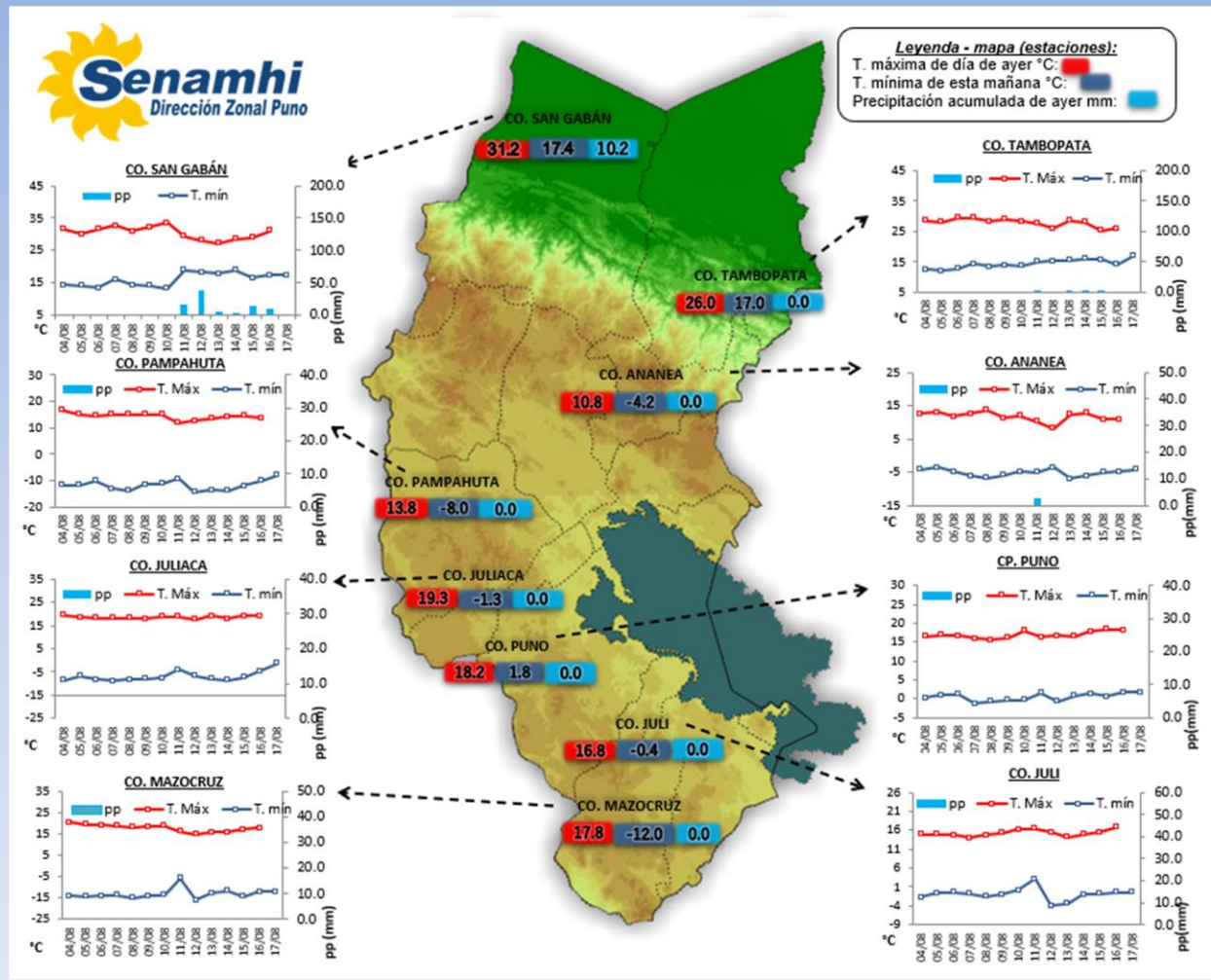


La Dirección Regional SENAMHI-PUNO, organismo regional descentralizado y adscrito al Ministerio del Ambiente. Con fines de informar a la población y entes gubernamentales de la Región, edita el presente boletín, sobre monitoreo de las condiciones meteorológicas para el día y los escenarios para los próximos días.

Monitoreo de temperaturas máximas, mínimas (°C) y precipitaciones (mm) diarias en la Región Puno del mes de agosto – 2020 (estaciones)



Condiciones actuales y perspectivas del tiempo en la Región de Puno

CONDICIONES ACTUALES:

Selva y valles interandinos: Amanece en selva con cielos cubiertos con lluvias (San Gabán 10.2mm), en valles interandinos parcialmente nublados con frío por la noche. **Altiplano:** Amanece con cielos parcialmente nublados sin lluvias, las temperaturas por la noche estuvieron dentro de su normal, aparte del gráfico tenemos en Macusani -5.8°C, Crucero -11.7°C, Illpa -5.7°C, Santa Rosa -6.4°C, Chuquibambilla -8.0°C y Capazo -4.4°C, durante la tarde del día de ayer se tuvo cielos nublados con ráfagas de viento y frío moderado propias del mes.

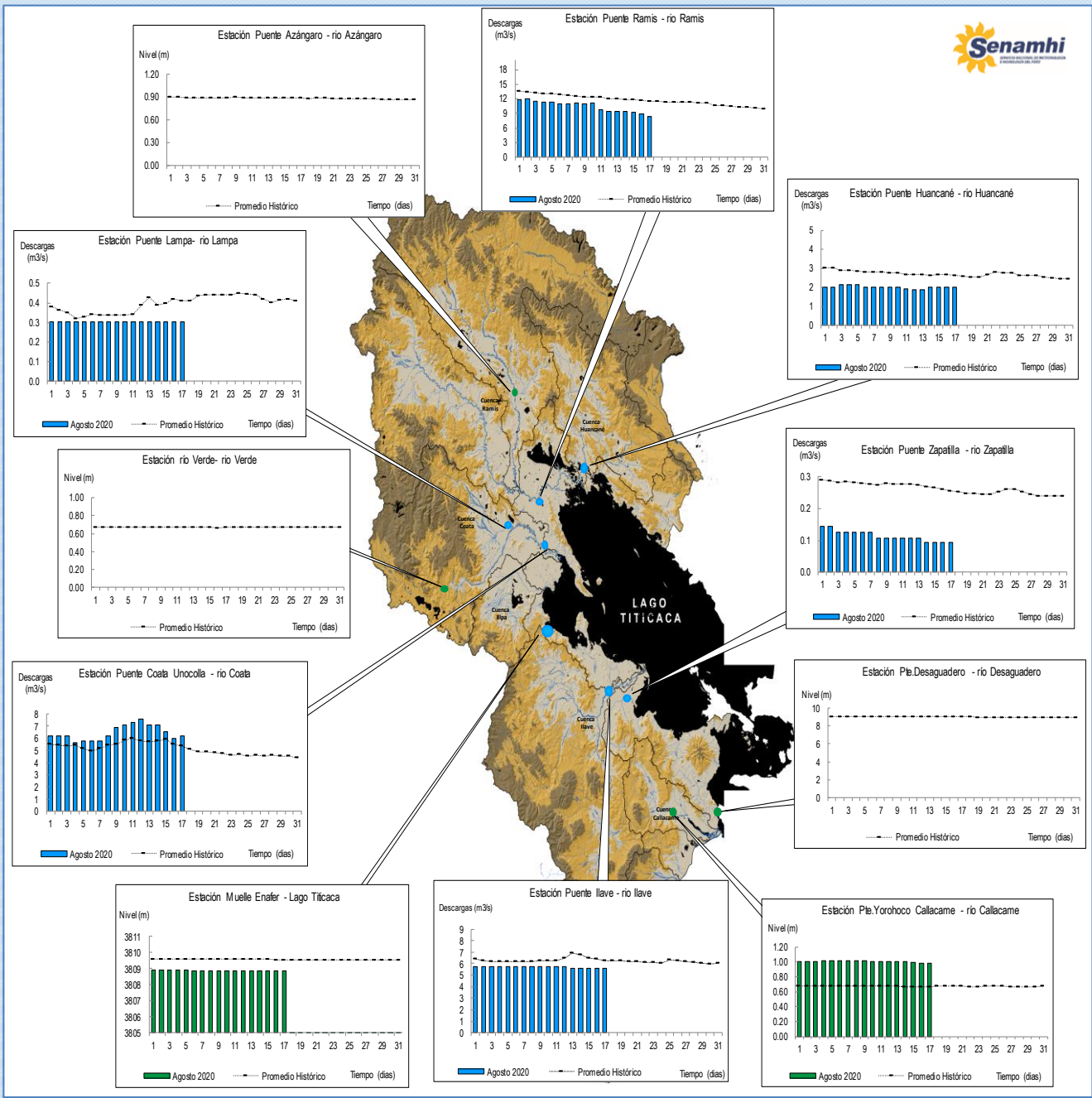
PERSPECTIVAS:

Selva y valles interandinos: En selva se tendrán cielos cubiertos a nublado parcial con lluvias, a partir del 20 se prevé friaje, en valles interandinos se tendrán cielos nublados a parcialmente nublados durante el día con frío por las noches. **Altiplano Norte:** Se esperan cielos con nubes dispersas a cubiertos y descensos de temperaturas nocturnas (heladas y escarcha). **Altiplano Centro:** Se esperan cielos nublados en el día y descensos de temperaturas nocturnas (heladas y escarcha). **Altiplano Sur:** Se esperan cielos parcialmente nublados con bajas temperaturas nocturnas (heladas y escarcha), intensificándose en zonas altas. Las temperaturas nocturnas negativas en el altiplano se darán dentro de sus valores normales continuarán hasta el 20 de agosto, intensificándose en zonas altas. Los vientos también continuarán por la tarde.

MONITOREO HIDROLÓGICO DE LOS PRINCIPALES RÍOS DE LA REGIÓN PUNO

La red de monitoreo hidrológico con mayor importancia en la Región de Puno, dan lugar a los principales afluentes al Lago Titicaca, entre ellos los ríos Ramis, Ilave, Coata, Lampa, Zapatilla, Huancané, así como Azángaro, Desaguadero, río Verde y Callacame, registrando niveles diarios los 365 días del año.

Niveles, descargas históricas y descargas diarias Est. Pte. Ramis (m3/s) – agosto



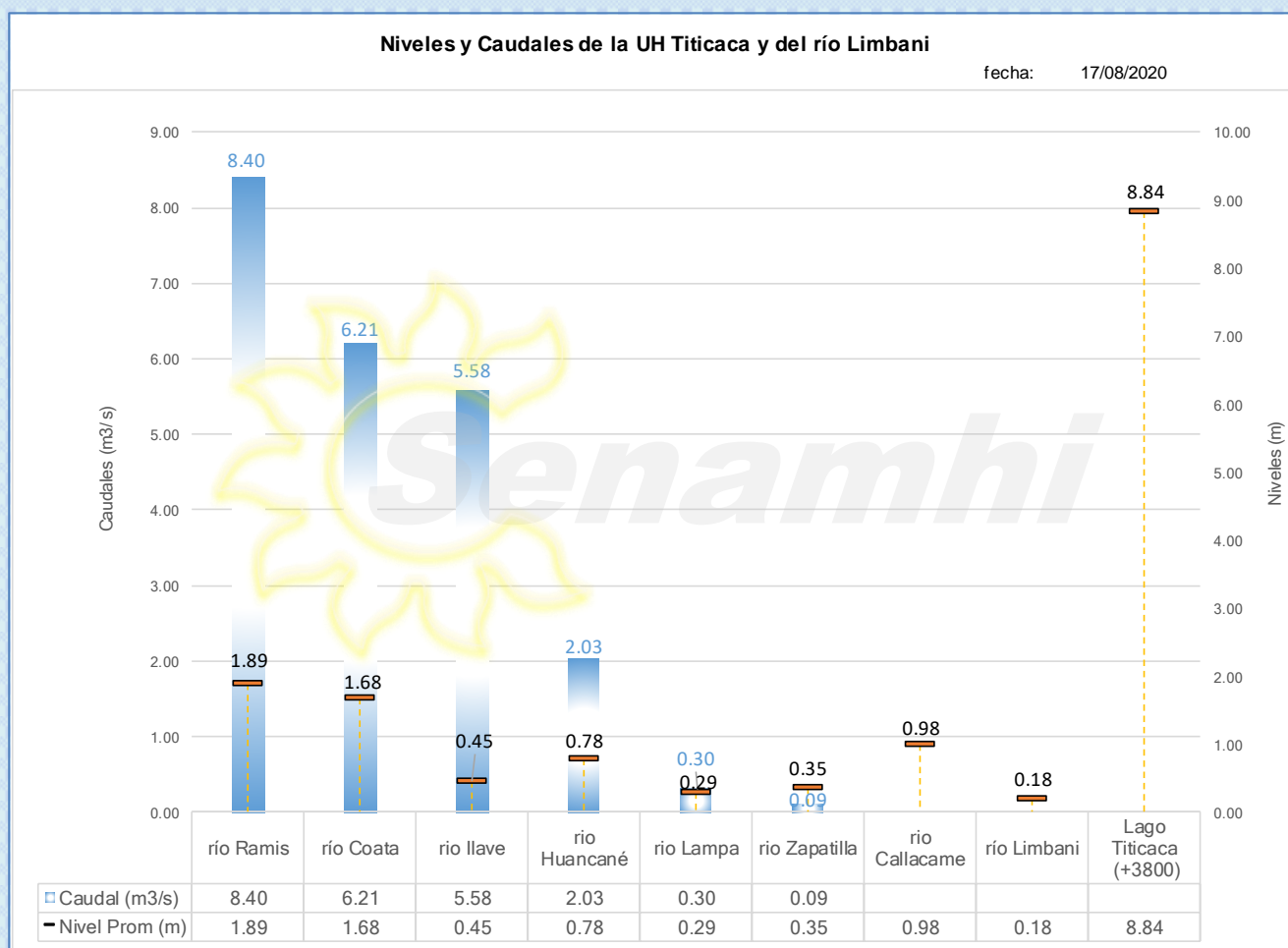
Cuadro resumen del comportamiento Hidrológico diario

COMPORTAMIENTO ACTUAL DE LOS CUERPOS DE AGUA DE LA UNIDAD UNIDAD HIDROGRÁFICA TITICACA y RIO LIMBANI

RÍO	ESTACIÓN HIDROLÓGICA	CAUDAL o NIVEL DEL DÍA:			16/08/2020		CAUDAL o NIVEL DEL DÍA:			17/08/2020		Tendencia
		Promedio 24 Hrs.	Normal Diario Histórico	Anomalia (%)	Mínimo	Máximo	Promedio: 09:00 hs	Normal Diario Histórico	Anomalia (%)	Mínimo	Máximo	
Lago Titicaca	Muelle Enafer (m.s.n.m)	8.848	9.572	-0.724	---	---	8.839	9.567	-0.728	---	---	Levemente descendente
Río Zapatilla	Pte. Zapatilla (m3/s)	0.09	0.26	-64.59	0.09	0.09	0.09	0.26	-63.82	0.09	0.09	Estable
Río Coata	Pte. Coata Unocolla (m3/s)	6.00	5.30	13.22	5.80	6.21	6.21	5.22	18.86	6.21	6.21	Estable
Río Huancané	Pte. Carretera Huancané (m3/s)	2.03	2.68	-24.24	2.03	2.03	2.03	2.64	-23.14	2.03	2.03	Estable
Río Ilave	Pte. Carretera Ilave (m3/s)	5.58	6.38	-12.50	5.58	5.58	5.58	6.28	-11.12	5.58	5.58	Estable
Río Ramis	Pte. Carretera Ramis (m3/s)	8.87	11.71	-24.24	7.26	10.80	8.40	11.58	-27.44	7.95	9.08	Levemente descendente
Río Lampa	Pte. Mocayache Lampa (m3/s)	0.30	0.42	-28.17	0.30	0.30	0.30	0.41	-26.36	0.30	0.30	Estable
Río Callacame	Pte. Loroco Callacame (m)	0.99	0.99	0.00	0.98	0.99	0.98	0.99	-0.01	0.98	0.98	Estable
Río Limbani	Pte. Limbani(m)	0.20	0.14	0.06	0.20	0.20	0.18	0.15	0.03	0.18	0.18	Levemente descendente

Fuente: DZ 13 - Senamhi Puno

Monitoreo Hidrológico a Nivel Nacional: <https://www.senamhi.gob.pe/?p=monitoreo-hidrologico>



Condiciones actuales y perspectivas Hidrológicas de la red de monitoreo hidrológico con mayor importancia en la Región de Puno

CONDICIONES ACTUALES:

El nivel del lago presenta una tendencia levemente descendente, el caudal del río Ramis presenta una tendencia levemente descendente y los caudales de los ríos Coata, Huancané, Ilave, Zapatilla y Lampa presentan una tendencia estable, en promedio respecto al día de ayer. Por otro lado, el caudal de los ríos Zapatilla, Huancané, Ilave, Lampa y Ramis se encuentran a la fecha por debajo de su promedio histórico, teniendo anomalías hídricas negativas y el río Coata por encima de su promedio histórico, presentando anomalías hídricas positivas.

PERSPECTIVAS:

Se espera que en las próximas 24 horas el nivel del lago presente una tendencia levemente descendente, el caudal del río Ramis presente una tendencia levemente descendente y el caudal de los ríos Ilave, Lampa, Zapatilla, Huancané y Coata presenten una tendencia entre estable a levemente descendente.

Nota:

Respetando la decisión que adoptó el Estado Peruano en relación al estado de emergencia, la DZ 13 anhela el pronto retorno de actividades normales y que el amor genuino surja de todos los corazones humanos para enfrentar esta emergencia común.

