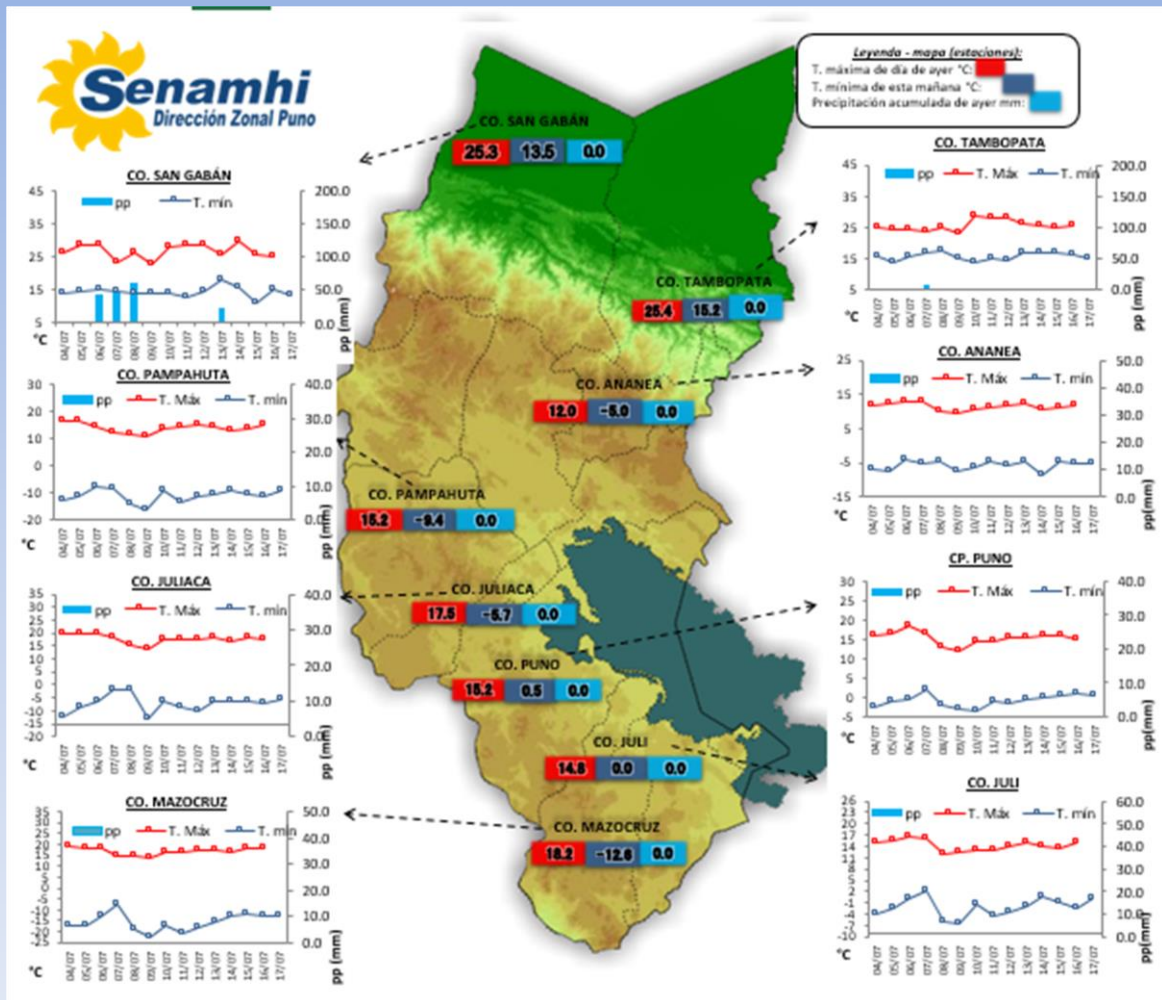


La Dirección Regional SENAMHI-PUNO, organismo regional descentralizado y adscrito al Ministerio del Ambiente. Con fines de informar a la población y entes gubernamentales de la Región, edita el presente boletín, sobre monitoreo de las condiciones meteorológicas para el día y los escenarios para los próximos días.

**Monitoreo de temperaturas máximas, mínimas (°C) y precipitaciones (mm) diarias en la Región Puno del mes de julio – 2020 (estaciones)**



**Condiciones actuales y perspectivas del tiempo en la Región de Puno**

**CONDICIONES ACTUALES:**

**Selva y valles interandinos:** Amanece en selva con cielos nublado parcial, sin luvias, en valles interandinos despejado con frío por la noche. **Altiplano:** Amanece con cielos despejados a nubes dispersas, con descensos de temperaturas por la noche las más intensas aparte del gráfico tenemos en Crucero con -13.7°C, Ananea -5.0°C, Illpa -8.2°C y Capazo -12.0°C durante la tarde del día de ayer se tuvo cielos despejados, con sensación de frío propias de la estación de invierno.

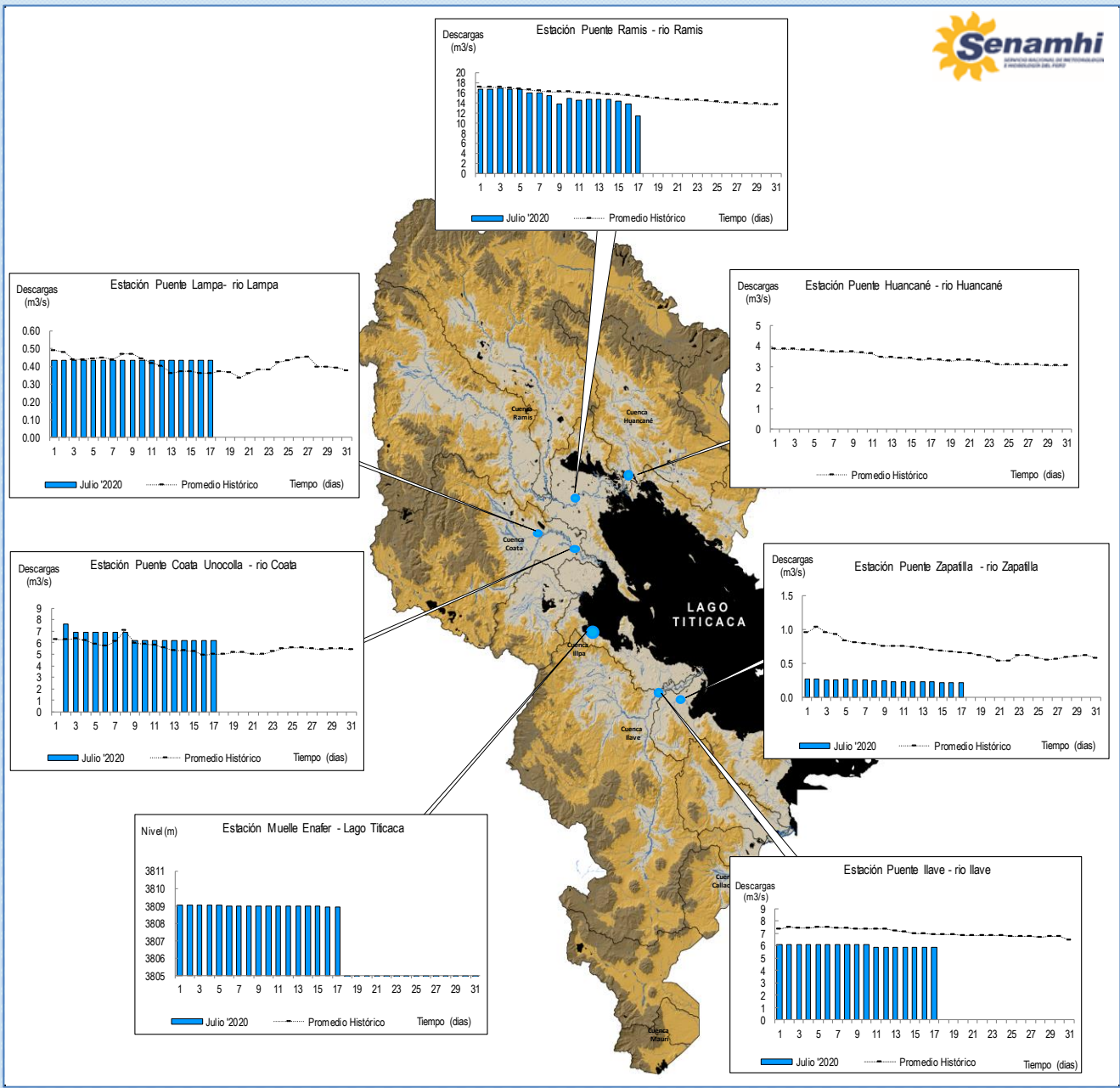
**PERSPECTIVAS:**

**Selva y valles interandinos:** En selva se tendrán cielos parcialmente nublados a cubiertos con luvias ligeras por la tarde y/o noche, en valles interandinos se tendrán cielos despejados a con nubes dispersas durante el día con frío por las noches. **Altiplano Norte:** Se esperan cielos con nubes dispersas a despejados durante el día y descensos de temperaturas nocturnas (heladas y escarcha). **Altiplano Centro:** Se esperan cielos despejados a nubes dispersas en el día y descensos de temperaturas nocturnas (heladas y escarcha). **Altiplano Sur:** Se esperan cielos despejados con bajas temperaturas nocturnas (heladas y escarcha), intensificándose esta noche en zonas altas colindantes con Cusco, Arequipa, Moquegua y Tacna. Las temperaturas nocturnas negativas en el altiplano continuarán, estarán dentro de sus valores normales de esta estación de invierno.

# MONITOREO HIDROLÓGICO DE LOS PRINCIPALES RÍOS DE LA REGIÓN PUNO

La red de monitoreo hidrológico con mayor importancia en la Región de Puno, dan lugar a los principales afluentes al Lago Titicaca, entre ellos los ríos Ramis, Ilave, Coata, Lampa, Zapatilla y Huancané, que se encuentran actualmente en pausa con excepción de Ramis, registrando niveles diarios cada hora, los 365 días del año.

## Descargas históricas y descargas diarias Est. Pte. Ramis (m3/s) – julio 2020



## Cuadro resumen del comportamiento Hidrológico diario

### COMPORTAMIENTO ACTUAL DE LOS CUERPOS DE AGUA DE LA UNIDAD UNIDAD HIDROGRÁFICA TITICACA

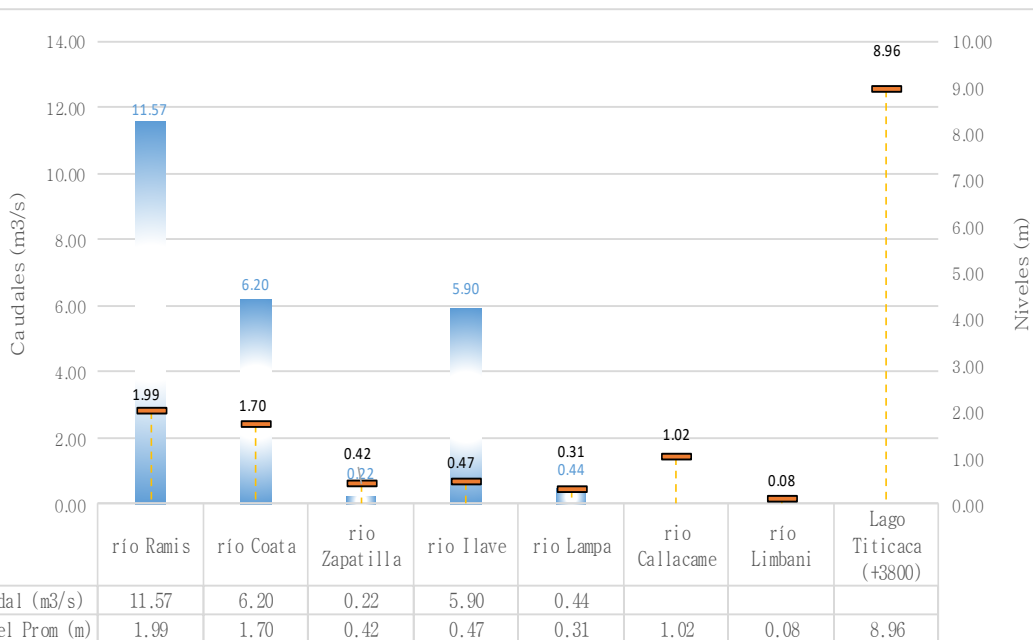
RÍO	ESTACIÓN HIDROLÓGICA	CAUDAL DEL DÍA:			16/07/2020		CAUDAL DEL DÍA:			17/07/2020		Tendencia
		Promedio 24 Hrs.	Normal Diario Histórico	Anomalia (%)	Mínimo	Máximo	Promedio: 10:00 hs	Normal Diario Histórico	Anomalia (%)	Mínimo	Máximo	
Lago Titicaca	Muelle Enafer (m.s.n.m)	8.956	9.694	-0.738	---	---	8.955	9.691	-0.736	---	---	Levemente descendente
Río Zapatilla	Pte. Zapatilla (m3/s)	0.22	0.33	-33.64	0.22	0.22	0.22	0.33	-32.80	0.22	0.22	Estable
Río Coata	Pte.Coata Unocolla (m3/s)	6.20	4.83	28.34	6.20	6.20	6.20	4.88	27.00	6.20	6.20	Estable
Río Ilave	Pte. Carretera Ilave (m3/s)	5.90	6.96	-15.24	5.90	5.90	5.90	6.91	-14.56	5.90	5.90	Estable
Río Ramis	Pte. Carretera Ramis (m3/s)	13.92	15.50	-10.22	10.35	18.03	11.57	15.39	-24.84	11.03	12.92	Descendente
Río Lampa	Pte. Mocayache Lampa (m3/s)	0.44	0.36	21.22	0.44	0.44	0.44	0.36	19.77	0.44	0.44	Estable

Fuente: DZ 13 - Senamhi Puno

Monitoreo Hidrológico a Nivel Nacional: <https://www.senamhi.gob.pe/?p=monitoreo-hidrologico>

### Niveles y Caudales de la UH Titicaca y del río Limbani

fecha: 17/07/2020



## Condiciones actuales y perspectivas Hidrológicas

### CONDICIONES ACTUALES:

El nivel del lago Titicaca presenta una tendencia levemente descendente, el caudal del río Ramis presenta una tendencia descendente y los caudales de los ríos llave, Zapatilla, Lampa y Coata presentan una tendencia estable, en promedio respecto al día de ayer. Por otro lado, el nivel del lago y el caudal de los ríos Zapatilla, llave y Ramis se encuentran a la fecha por debajo de su promedio histórico, teniendo anomalías hídricas negativas y los ríos Lampa y Coata por encima de su promedio histórico, presentando anomalías hídricas positivas.

### PERSPECTIVAS:

Se espera que en las próximas 24 horas el nivel del lago presente una tendencia entre estable a levemente descendente, el caudal del río Ramis presente una tendencia descendente y el caudal de los ríos llave, Zapatilla, Lampa y Coata presenten una tendencia entre estable a levemente descendente.

### Nota:

*Respetando la decisión que adoptó el Estado Peruano en relación al estado de emergencia, la DZ 13 anhela el pronto retorno de actividades normales y que el amor genuino surja de todos los corazones humanos para enfrentar esta emergencia común.*

