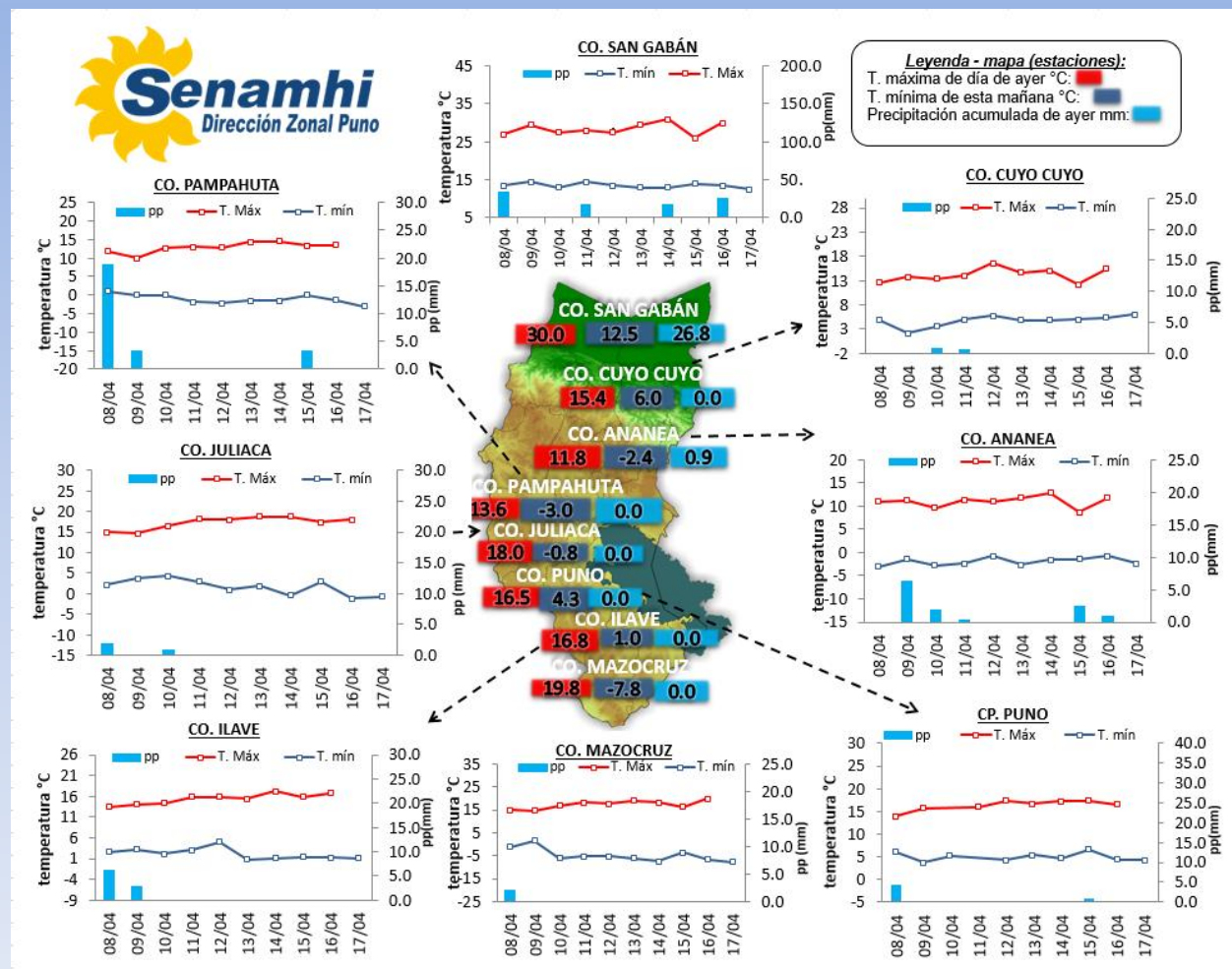


La Dirección Zonal SENAMHI-PUNO, organismo regional descentralizado y adscrito al Ministerio del Ambiente. Con fines de informar a la población y entes gubernamentales de la Región, edita el presente boletín, sobre monitoreo de las condiciones meteorológicas para el día y los escenarios para los próximos días.

**Monitoreo de temperaturas máximas, mínimas (°C) y precipitaciones (mm) diarias en la Región Puno del mes de abril – 2023 (estaciones)**



**CONDICIONES ACTUALES:**

**En selva y valles interandinos:** Amanece con cielos nublados con lluvias (San Gabán 26.8mm).  
**Altiplano:** Amanece con cielos nublados, con lluvia ligera en la zona norte en Ananea 0.9mm. Se registraron heladas ligeras en: Macusani - 1.0°C, Crucero -2.1°C, Ananea -2.4°C, Putina - 1.0°C, Santa Rosa -0.8°C, Ayaviri -0.2°C, Chuquibambilla -2.0°C, Ayaviri -0.2°C, Pucará - 1.8°C, Pampahuta -3.0°C, Lampa -0.4°C, Santa Lucía -2.6°C, Juliaca -0.8°C, Laraqueri -2.8°C, Desaguadero -3.2°C, Mazocruz -7.8°C.

**PERSPECTIVAS:**

**En selva y valles interandinos:** Se esperan cielos nublados a cielos cubiertos con lluvias moderadas de día y/o noche. **Altiplano norte:** Se esperan cielos parcialmente nublados a nubes dispersas durante el día, descenso de temperaturas nocturnas. **Altiplano centro:** Se esperan cielos parcialmente nublados a nubes dispersas durante el día, con descensos de temperaturas nocturnas. **Altiplano sur:** Se esperan cielos con nubes dispersas durante el día, Se espera descenso de temperaturas nocturnas.