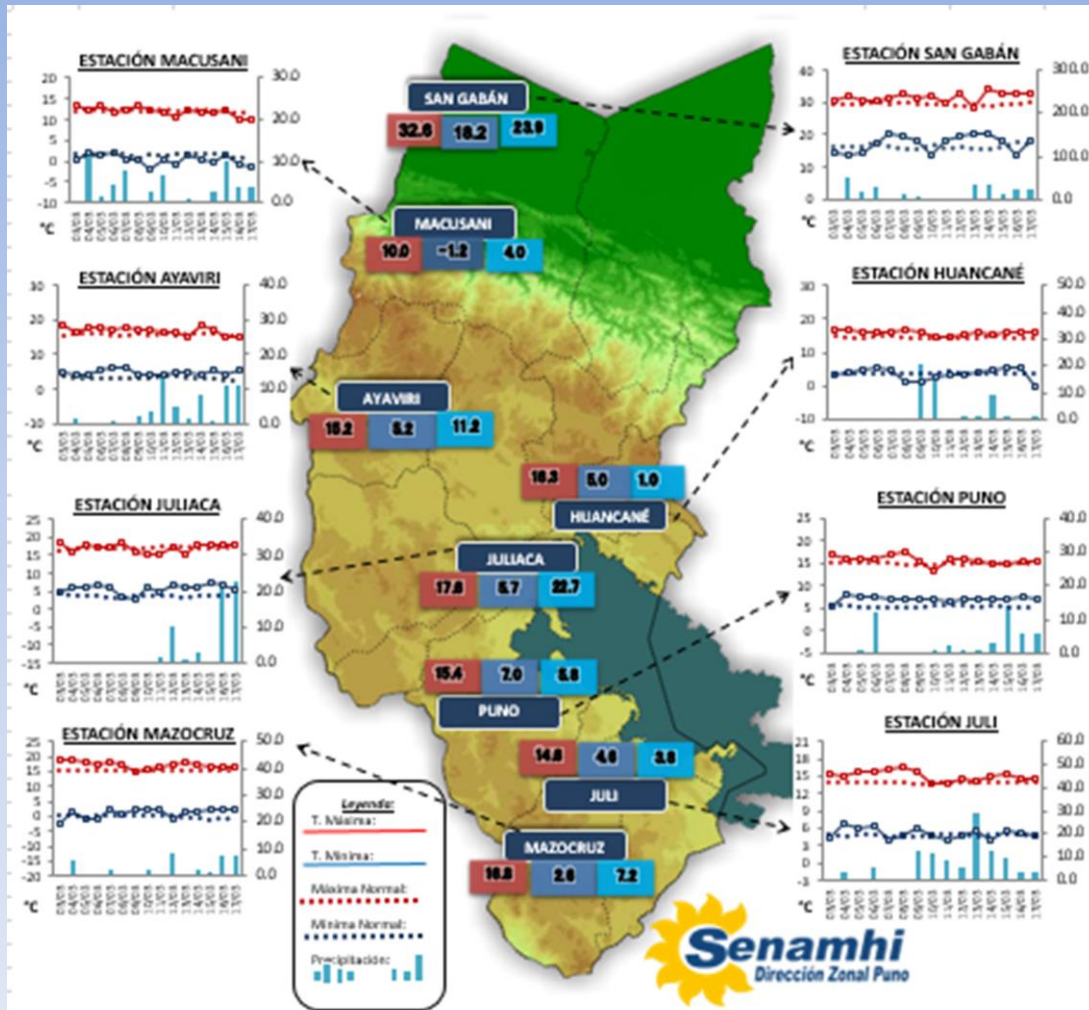


La Dirección Regional SENAMHI-PUNO, organismo regional descentralizado y adscrito al Ministerio del Ambiente. Con fines de informar a la población y entes gubernamentales de la Región, edita el presente boletín, sobre monitoreo de las condiciones meteorológicas e hidrológicas para el día, y los escenarios para los próximos días.

Monitoreo de Temperaturas Máximas, Mínimas (°C) y Precipitaciones diarias en la región Puno para el mes de marzo del 2020



Condiciones actuales y perspectivas del tiempo en la Región de Puno

CONDICIONES ACTUALES:

Selva y valles interandinos: Amanece con cielos de nublados a nublado parcial con lluvias ligeras a fuertes, el más alto fue en Ollachea con 47.5mm.
Altiplano: Amanece con cielos de nublados a cubiertos. Las temperaturas mínimas (nocturna) negativas se dieron en Macusani -1.2°C y Ananea -2.0°C, se presentaron lluvias ligeras a fuertes, como en: Santa Rosa 17.5mm, Juliaca 22.7mm, Mazocruz 7.2°C y otros. Las precipitaciones no fueron generalizadas, el 35% de estaciones del altiplano reportaron valores cero de precipitación.

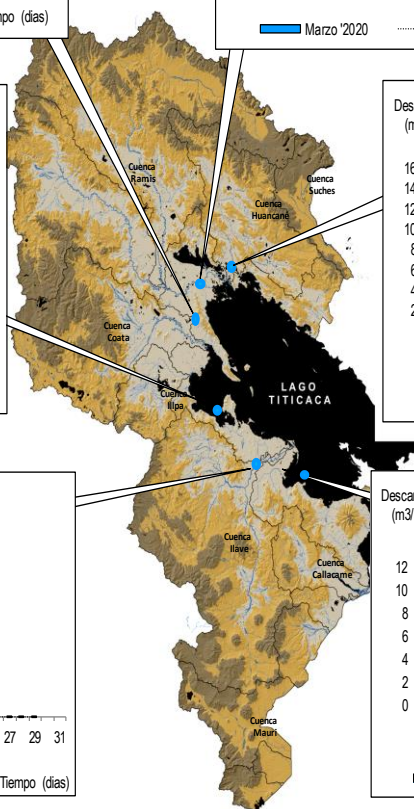
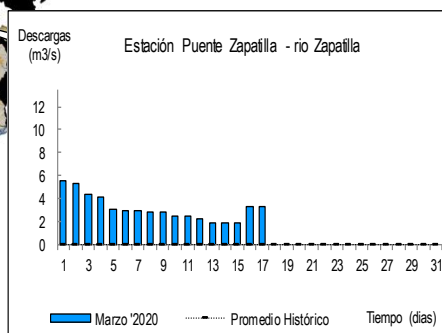
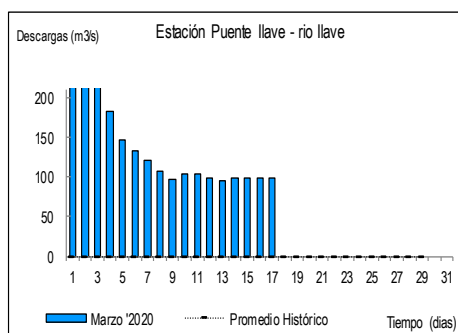
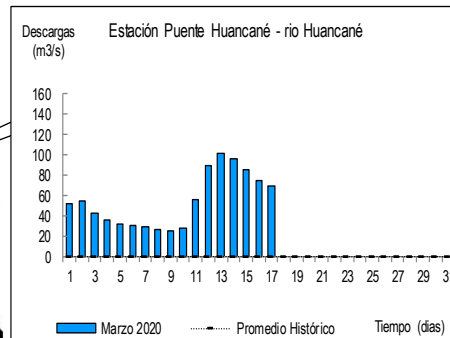
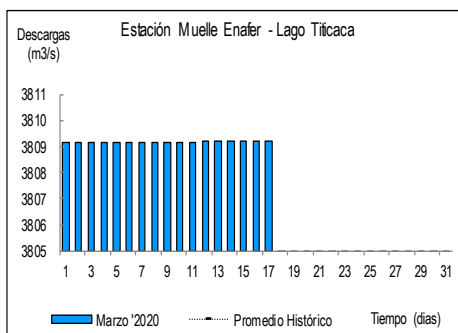
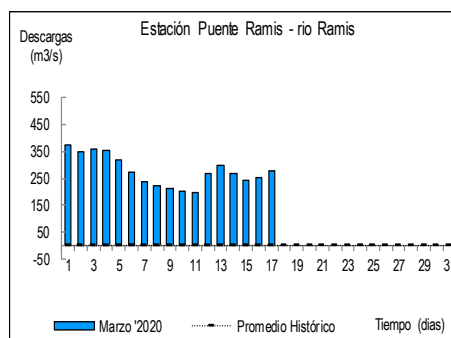
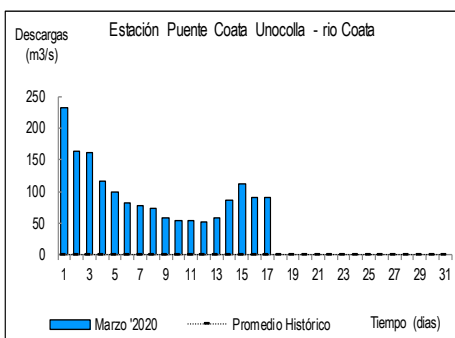
PERSPECTIVAS:

Selva y valles interandinos: Se tendrán cielos nublados a cubiertos, con lluvias de ligeras a fuertes durante los siguientes días. **Altiplano Norte:** Se esperan cielos nublados variando a cubiertos con lluvias moderadas. **Altiplano Centro:** Se esperan cielos parcialmente nublados a nublados variando a cubiertos con lluvias para los siguientes días. **Altiplano Sur:** Se esperan cielos nublados variando a cubiertos con lluvias. Es necesario recordar que las lluvias que se presentan estarán acompañadas de tormentas por las tardes y por las noches, también a veces con granizadas, por lo tanto, se les recuerda tomar las medidas de seguridad y evitar consecuencias.

MONITOREO HIDROLÓGICO DE LOS PRINCIPALES RÍOS DE LA REGIÓN PUNO

La red de monitoreo hidrológico con mayor importancia en la Región de Puno, dan lugar a los principales afluentes al Lago Titicaca, entre ellos los ríos Ramis, Ilave, Coata, Zapatilla y Huancané, que se encuentran actualmente funcionando, registrando niveles diarios que son lecturados a las 6:00 am, 10:00 am, 14:00 pm, 18:00 pm, los 365 días del año.

Descargas diarias (m³/s) – Marzo 2020



Cuadro resumen del comportamiento Hidrológico diario

RIOS/LAGO	ESTACIÓN HIDROLÓGICA	CAUDAL Y NIVEL DEL DIA:			16/03/2020		CAUDAL Y NIVEL DEL DIA:			17/03/2020		Tendencia
		Promedio 24 Hrs.	Normal Diario Histórico	Anomalia (%)	Mínimo	Máximo	Promedio: 00:00 a 06:00 hrs	Normal Diario Histórico	Anomalia (%)	Mínimo	Máximo	
Lago Titicaca	Muelle Enafer (m.s.n.m)	9.225	9.899	-0.674	---	---	9.201	9.905	-0.704	---	---	Levemente descendente
Río Zapatilla	Pte. Zapatilla (m3/s)	3.30	3.04	8.26	1.86	3.99	3.35	2.95	13.48	3.35	3.35	Estable
Río Coata	Pte.Coata Unocolla (m3/s)	89.85	80.61	11.46	86.68	91.75	89.85	77.71	15.62	87.95	91.75	Estable
Río Huancané	Pte. Carretera Huancané (m3/s)	75.15	55.16	36.25	72.09	77.89	68.87	52.45	31.31	68.87	68.87	Levemente descendente
Río Ilave	Pte. Carretera Ilave (m3/s)	98.61	79.82	23.54	97.89	100.78	97.89	86.32	13.39	97.89	97.89	Estable
Río Ramis	Pte. Carretera Ramis (m3/s)	255.04	208.47	22.34	250.70	268.28	277.89	209.29	32.78	272.95	280.64	Levemente ascendente

Fuente: DZ 13 - Senamhi Puno

Monitoreo Hidrológico a Nivel Nacional: <https://www.senamhi.gob.pe/?p=monitoreo-hidrologico>

Condiciones actuales y perspectivas Hidrológicas

CONDICIONES ACTUALES:

El nivel del Lago Titicaca y el caudal del río Huancané presentan una tendencia levemente descendente, el caudal del río Ramis presenta una tendencia levemente ascendente, el caudal de los ríos Ilave, Coata y Zapatilla presentan una tendencia estable en promedio respecto al día de ayer. Por otro lado el caudal de los ríos Zapatilla, Coata, Huancané, Ilave y Ramis se encuentran a la fecha por encima de su promedio histórico teniendo anomalías hídricas positivas, mientras que el nivel del lago Titicaca se encuentra a la fecha por debajo de su promedio histórico teniendo anomalías hídricas negativas.

PERSPECTIVAS:

Se espera que en las próximas 24 horas el nivel del Lago presente una tendencia entre estable a levemente ascendente, el caudal del río Huancané presente una tendencia entre levemente descendente a descendente y el caudal de los ríos Coata, Zapatilla, Ilave y Ramis presenten una tendencia entre estable a levemente ascendente.