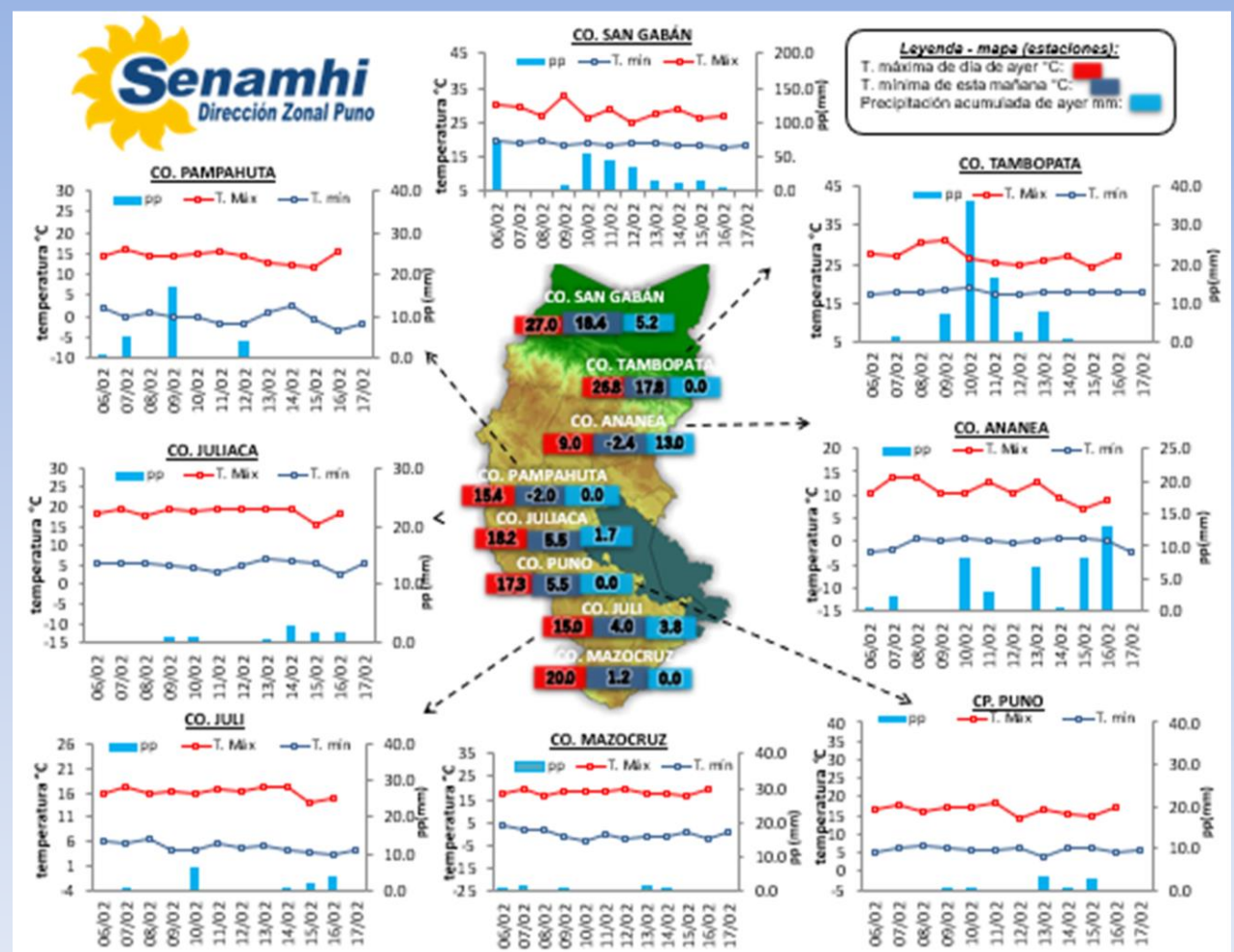


La Dirección Regional SENAMHI-PUNO, organismo regional descentralizado y adscrito al Ministerio del Ambiente. Con fines de informar a la población y entes gubernamentales de la Región, edita el presente boletín, sobre monitoreo de las condiciones meteorológicas para el día y los escenarios para los próximos días.

Monitoreo de temperaturas extremas y precipitaciones de los últimos días en la Región Puno



CONDICIONES ACTUALES:

Selva y valles interandinos: Amanece con cielos nublados a cubiertos, con lluvias ligeras a moderadas San Gabán 5.2mm, Limbani 11.0mm, Cuyo Cuyo 12.2mm.
Altiplano: Amanece con cielos nublados a cubiertos, las temperaturas nocturnas negativas se dieron en Ananea (-2.4°C), Pampahuta (-2.0°C) y Capazo (-3.4°C). Las lluvias fueron generalizadas de ligeras a moderadas tenemos en Ananea y Macusani 13.0mm, Ilave 12.5 mm, Moho 11.2 mm, entre otros.

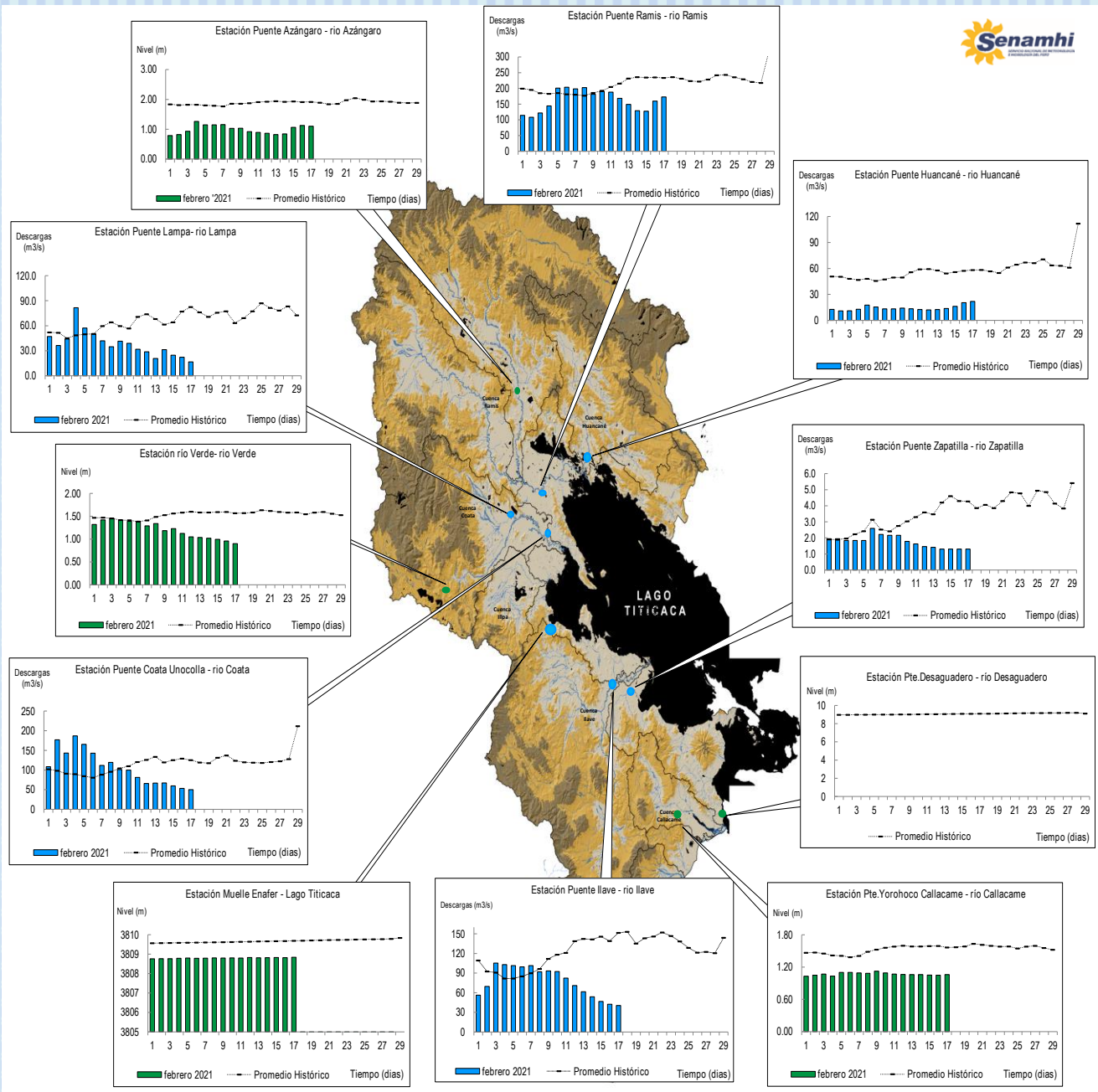
PERSPECTIVAS:

Selva y valles interandinos: Se tendrán cielos de nublados a cubiertos, con lluvias moderadas por las mañanas y tardes. **Altiplano Norte:** Se esperan cielos parcialmente nublados variando a cielos cubiertos con lluvias entre ligeras a moderadas al atardecer y/o por la noche. **Altiplano Centro:** Se esperan cielos parcialmente nublados a nublados durante el día variando a cubiertos con lluvias ligeras al atardecer. **Altiplano Sur:** Se esperan cielos nublados durante el día variando a cubiertos con lluvias ligeras con una recuperación paulatina de la humedad.

MONITOREO HIDROLÓGICO DE LOS PRINCIPALES RÍOS DE LA REGIÓN PUNO

La red de monitoreo hidrológico con mayor importancia en la Región de Puno, dan lugar a los principales afluentes al Lago Titicaca, entre ellos los ríos Ramis, llave, Coata, Lampa, Zapatilla, Huancané, así como Azángaro, Desaguadero, rio Verde y Callacame, registrando niveles diarios los 365 días del año.

Niveles (m) y descargas (m3/s) históricas y diarias – febrero 2021



Cuadro resumen del comportamiento Hidrológico diario

COMPORTAMIENTO ACTUAL DE LOS CUERPOS DE AGUA DE LA VERTIENTE DEL TITICACA y RIO LIMBANI

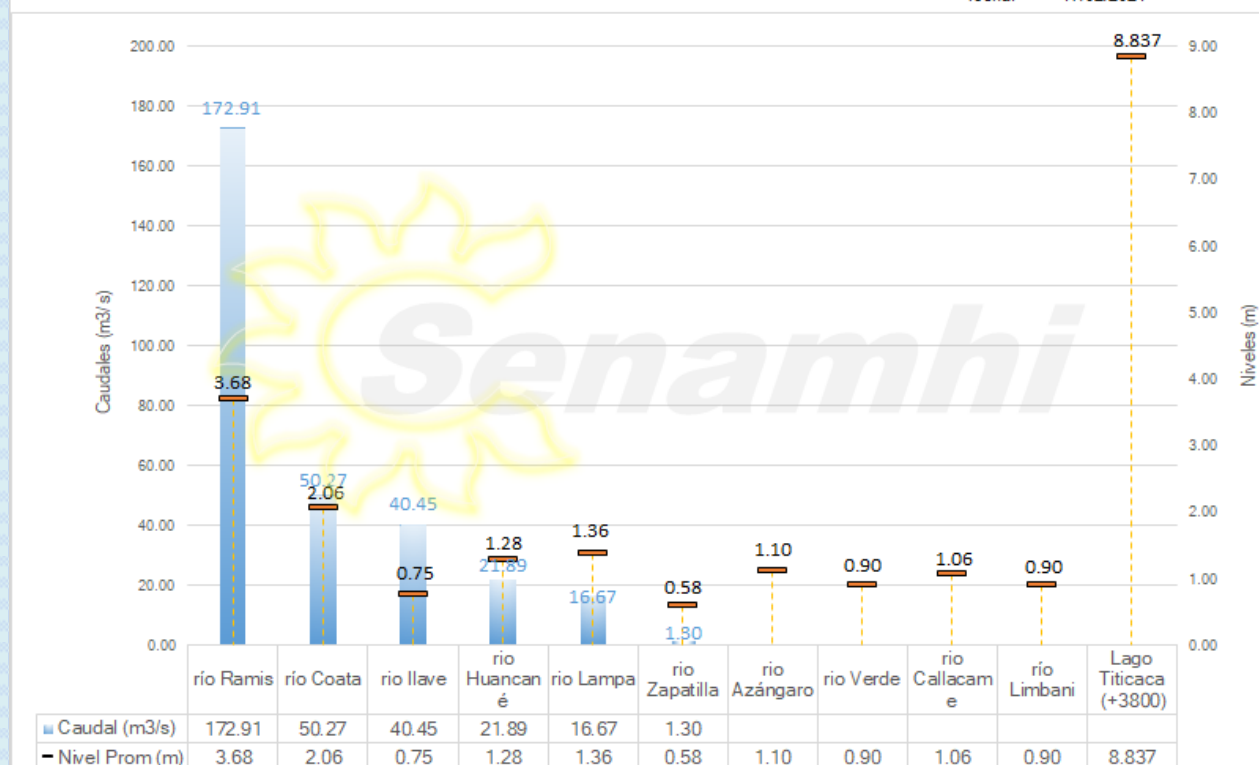
RÍO	ESTACIÓN HIDROLÓGICA	CAUDAL o NIVEL DEL DÍA:			16/02/2021		CAUDAL o NIVEL DEL DÍA:			17/02/2021		Tendencia
		Promedio 24 Hrs.	Normal Diario Histórico	Anomalia (%)	Mínimo	Máximo	Promedio: 10:00 hs	Normal Diario Histórico	Anomalia (%)	Mínimo	Máximo	
Lago Titicaca	Muelle Enafer (m.s.n.m)	8.815	9.674	-0.859	---	---	8.837	9.683	-0.846	---	---	Levemente ascendente
Río Zapatilla	Pte. Zapatilla (m3/s)	1.30	4.28	-69.55	1.30	1.30	1.30	4.27	-69.47	1.30	1.30	Estable
Río Coata	Pte.Coata Unocolla (m3/s)	53.24	128.83	-58.68	50.27	57.06	50.27	124.75	-59.71	50.27	50.27	Levemente descendente
Río Huancané	Pte. Carretera Huancané (m3/s)	20.41	57.39	-64.44	18.92	21.56	21.89	58.20	-62.38	21.56	22.23	Levemente ascendente
Río Ilave	Pte. Carretera Ilave (m3/s)	42.35	139.04	-69.54	40.45	44.26	40.45	151.22	-73.25	40.45	40.45	Estable
Río Ramis	Pte. Carretera Ramis (m3/s)	159.48	234.93	-32.12	137.90	171.69	172.91	233.52	-25.96	172.69	173.68	Levemente ascendente
Río Lampa	Pte. Mocayache Lampa (m3/s)	22.25	77.07	-71.13	20.73	22.75	16.67	82.50	-79.79	16.67	16.67	Descendente
Río Azángaro	Pte.Carretera Azángaro	1.13	1.94	-0.81	1.11	1.15	1.10	1.92	-0.82	1.10	1.10	Estable
Río Callacame	Pte. Loroco Callacame (m)	1.05	1.36	-0.31	1.05	1.05	1.06	1.36	-0.30	1.06	1.06	Estable
Río Verde	Río Verde	0.96	1.59	-0.63	0.94	0.98	0.90	1.56	-0.66	0.90	0.90	Levemente descendente
Río Limbani	Pte. Limbani(m)	0.90	0.76	0.14	0.90	0.90	0.90	0.72	0.18	0.90	0.90	Estable

Fuente: DZ 13 - Senamhi Puno

Monitoreo Hidrológico a Nivel Nacional: <https://www.senamhi.gob.pe/?p=monitoreo-hidrologico>

Niveles y Caudales de la V. Titicaca y del río Limbani

fecha: 17/02/2021



Condiciones actuales y perspectivas Hidrológicas de la red de monitoreo hidrológico con mayor importancia en la Región de Puno

CONDICIONES ACTUALES:

El nivel del lago Titicaca presenta una tendencia levemente ascendente, el caudal del río Lampa presenta una tendencia descendente, el caudal del río Coata presenta una tendencia levemente descendente, el caudal de los ríos Zapatilla e Ilave presenta una tendencia estable y el caudal de los ríos Huancané y Ramis presenta una tendencia levemente ascendente en promedio respecto al día de ayer. Por otro lado, el caudal de los ríos Huancané, Lampa, Ilave, Zapatilla, Ramis y Coata se encuentran a la fecha por debajo de su promedio histórico, teniendo anomalías hídricas negativas.

PERSPECTIVAS:

Se espera que en las próximas 24 horas el nivel del lago presente una tendencia entre estable a levemente ascendente, el caudal de los ríos Coata, Ilave, Zapatilla y Lampa presente una tendencia entre estable a levemente descendente y el caudal de los ríos Ramis y Huancané presente una tendencia entre estable a levemente ascendente.

Nota:

Respetando la decisión que adoptó el Estado Peruano en relación al estado de emergencia, la DZ 13 anhela el pronto retorno de actividades normales y que el amor genuino surja de todos los corazones humanos para enfrentar esta emergencia común.

