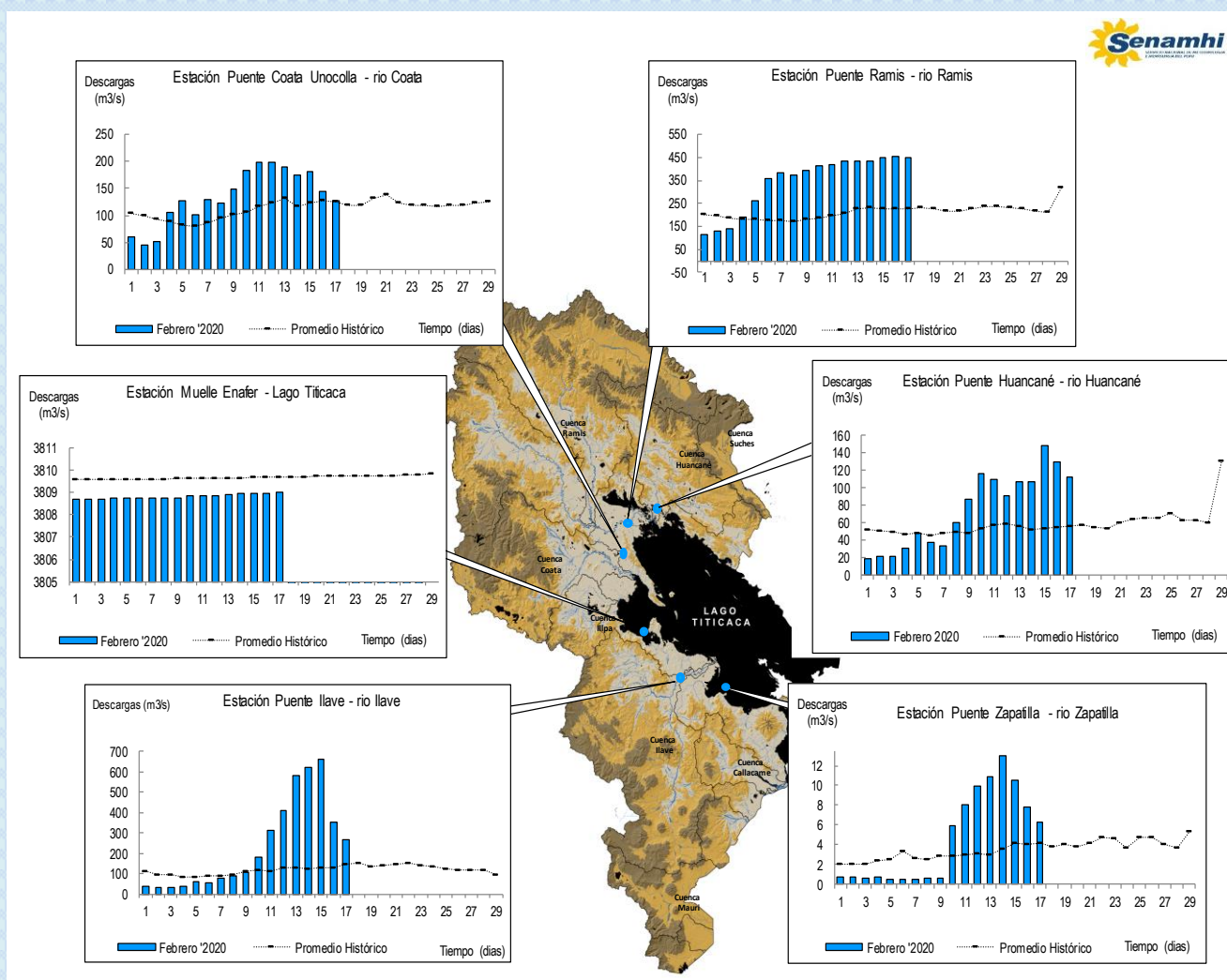


La Dirección Regional SENAMHI-PUNO, organismo regional descentralizado y adscrito al Ministerio del Ambiente. Con fines de informar a la población y entes gubernamentales de la Región, edita el presente boletín, sobre monitoreo de las condiciones meteorológicas e hidrológicas para el día y los escenarios para los próximos días.

## MONITOREO HIDROLÓGICO DE LOS PRINCIPALES RÍOS DE LA REGIÓN PUNO

La red de monitoreo hidrológico con mayor importancia en la Región de Puno, dan lugar a los principales afluentes al Lago Titicaca, entre ellos los ríos Ramis, Ilave, Coata, Zapatilla y Huancané, que se encuentran actualmente funcionando, registrando niveles diarios que son lecturados a las 6:00 am, 10:00 am, 14:00 pm, 18:00 pm, los 365 días del año.

### Descargas diarias (m<sup>3</sup>/s) – Febrero 2020



## Cuadro resumen del comportamiento Hidrológico diario – UH Titicaca

RIOS/LAGO	ESTACIÓN HIDROLÓGICA	CAUDAL Y NIVEL DEL DIA:			16/02/2020		CAUDAL Y NIVEL DEL DIA:			17/02/2020		Tendencia
		Promedio 24 Hrs.	Normal Diario Histórico	Anomalía (%)	Mínimo	Máximo	Promedio: 00:00 a 06:00 hrs	Normal Diario Histórico	Anomalía (%)	Mínimo	Máximo	
Lago Titicaca	Muelle Enafer (m.s.n.m)	3808.930	3809.674	-0.020	-	-	3808.985	3809.683	-0.018	---	---	Levemente ascendente
Río Zapatilla	Pte. Zapatilla (m3/s)	7.87	4.03	95.15	7.61	8.02	6.28	4.13	52.02	6.28	6.28	Descendente
Río Coata	Pte.Coata Unocolla (m3/s)	144.34	124.55	15.89	144.34	144.34	126.63	121.84	3.93	126.63	126.63	Descendente
Río Huancané	Pte. Carretera Huancané (m3/s)	130.23	55.04	136.59	121.05	138.44	112.67	56.65	98.91	112.67	112.67	Descendente
Río llave	Pte. Carretera llave (m3/s)	349.75	131.31	166.36	343.96	355.54	268.69	146.37	83.56	268.69	268.69	Descendente
Río Ramis	Pte. Carretera Ramis (m3/s)	451.71	227.54	98.52	448.06	455.92	449.18	226.38	98.42	449.18	449.18	Estable

Fuente: DZ 13 - Senamhi Puno

Monitoreo Hidrológico a Nivel Nacional: <https://www.senamhi.gob.pe/?p=monitoreo-hidrologico>

## Condiciones actuales y perspectivas Hidrológicas

### CONDICIONES ACTUALES:

El caudal del río Ramis presenta una tendencia estable, el nivel del Lago Titicaca presenta una tendencia levemente ascendente y el caudal de los ríos Zapatilla, llave, Huancané y Coata presentan una tendencia descendente en promedio respecto al día de ayer. Por otro lado, el nivel del lago Titicaca se encuentra por debajo de su promedio histórico, presentando anomalía hídrica negativa, el caudal de los ríos Coata, llave, Huancané, Zapatilla y Ramis se encuentra por encima de su promedio histórico, presentando anomalías hídricas positivas

### PERSPECTIVAS:

Se espera que en las próximas 24 horas el nivel del Lago presente una tendencia levemente ascendente y el caudal de los ríos Ramis, llave, Huancané, Zapatilla y Coata presenten una tendencia entre levemente descendente a estable.