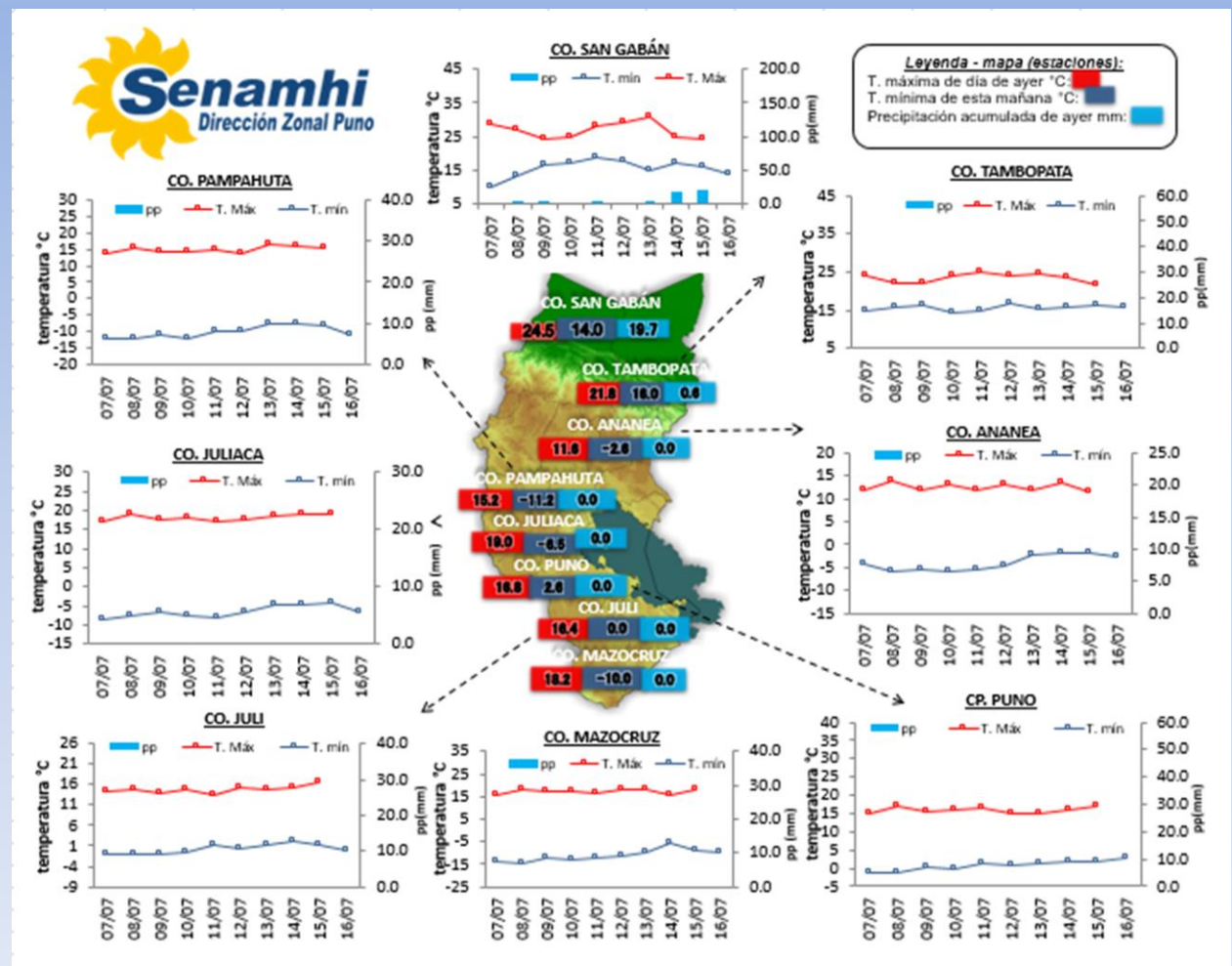


La Dirección Regional SENAMHI-PUNO, organismo regional descentralizado y adscrito al Ministerio del Ambiente. Con fines de informar a la población y entes gubernamentales de la Región, edita el presente boletín, sobre monitoreo de las condiciones meteorológicas para el día y los escenarios para los próximos días.

**Monitoreo de temperaturas extremas y precipitaciones de los últimos días en la Región Puno**



**CONDICIONES ACTUALES:**

**En selva y valles interandinos:** Amanece con cielos cubiertos con lluvias en selva y despejados en valles. **Altiplano:** Amanece con cielos despejados y nubes dispersas sin lluvias. Las temperaturas nocturnas negativas fueron en Macusani -12.0°C, Crucero -12.0°C, Progreso -1.2°C, Putina -5.5°C, Azángaro -5.2°C, Santa Rosa -9.6°C, Chuquibambilla -7.0°C, Ayaviri -5.4°C, Pucará -5.8°C, Taraco -2.0°C, Santa Lucía -7.0°C, Lampa -5.0°C, Laraqueri -6.0°C, Ilave -3.2°C, Pizacoma -6.6°C y Capazo -7.8°C. Por la tarde de ayer se tuvo cielos despejados y frío.

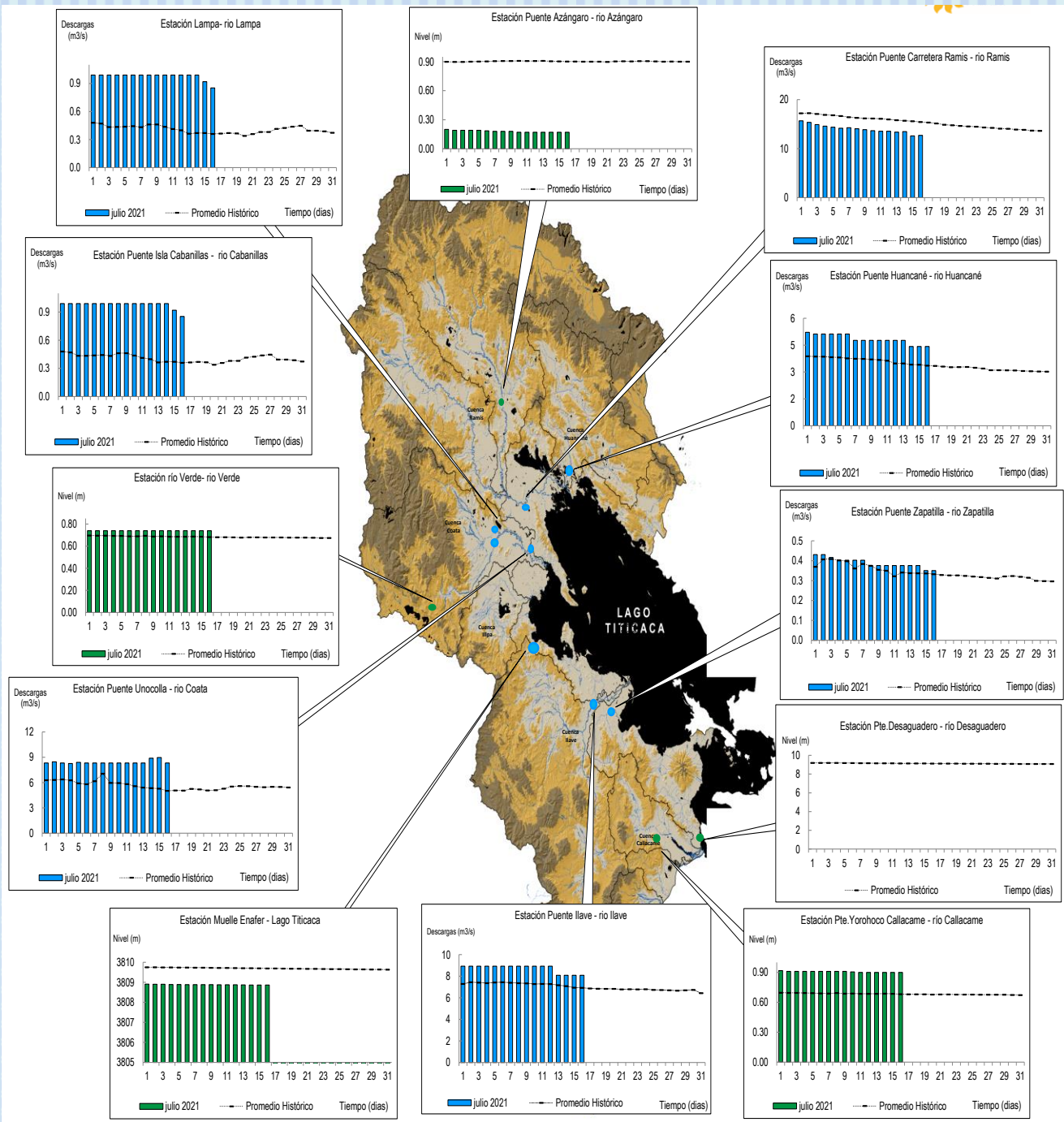
**PERSPECTIVAS:**

**SELVA Y VALLES INTERANDINOS:** Se tendrán cielos de nublados a cubiertos con lluvias y friaje en selva que se inicia el 18 hasta el 21. **ALTIPLANO NORTE:** Se esperan despejados a nubes dispersas en el día y heladas por las noches. **ALTIPLANO CENTRO:** Se esperan cielos de despejados y heladas por las noches. **ALTIPLANO SUR:** Se esperan cielos despejados durante el día, descensos de temperaturas nocturnas con heladas. Las heladas seguirán el mismo comportamiento hasta el 18, luego se espera recuperación.

# MONITOREO HIDROLÓGICO DE LOS PRINCIPALES RÍOS DE LA REGIÓN PUNO

La red de monitoreo hidrológico con mayor importancia en la Región de Puno, dan lugar a los principales afluentes al Lago Titicaca, entre ellos los ríos Ramis, llave, Coata, Lampa, Zapatilla, Huancané, así como Azángaro, Desaguadero, río Verde y Callacame, registrando niveles diarios los 365 días del año.

## Niveles (m) y descargas (m<sup>3</sup>/s) históricas y diarias – julio 2021

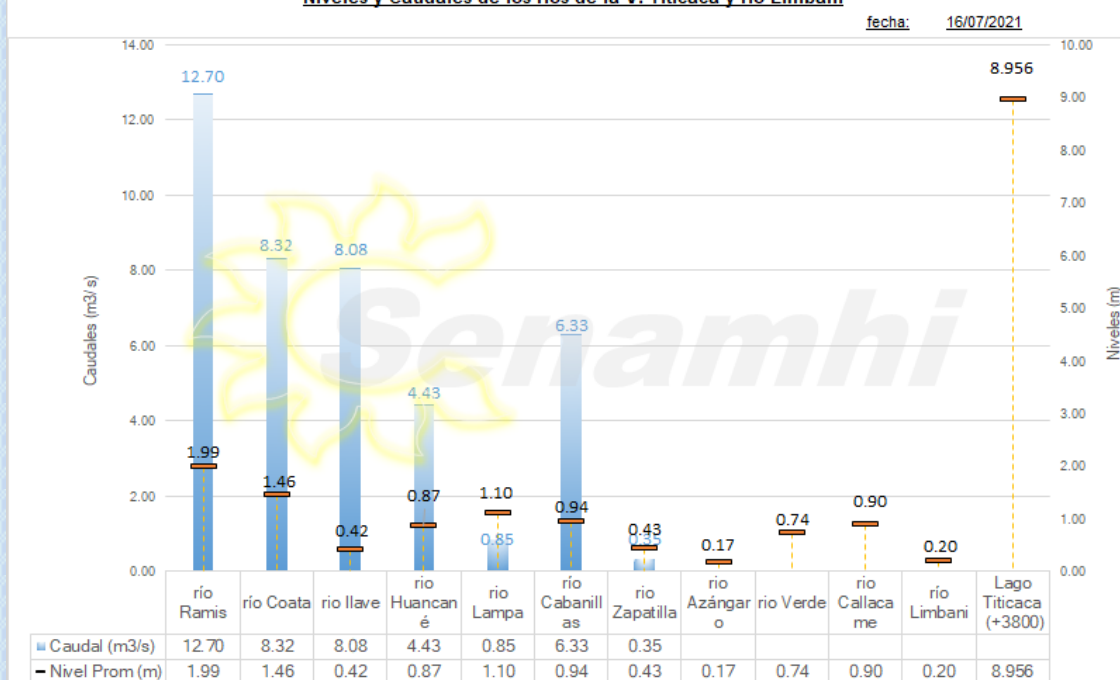


## Cuadro resumen del comportamiento Hidrológico diario

COMPORTAMIENTO ACTUAL DE LOS CUERPOS DE AGUA DE LA VERTIENTE DEL TITICACA y RIO LIMBANI												
RÍO	ESTACIÓN HIDROLÓGICA	CAUDAL o NIVEL DEL DÍA:			15/07/2021		CAUDAL o NIVEL DEL DÍA:			16/07/2021		Tendencia
		Promedio 24 Hrs.	Normal Diario Histórico	Anomalia (%) (m)*	Mínimo	Máximo	Promedio: 11:00 hs	Normal Diario Histórico	Anomalia (%) (m)*	Mínimo	Máximo	
Lago Titicaca	Muelle Enafer (m)	8.860	9.679	-0.819	---	---	8.858	9.674	-0.816	---	---	Estable
Río Ramis	Pte. Carretera Ramis (m3/s)	12.60	15.61	-19	12.33	12.70	12.70	15.45	-18	12.70	12.70	Estable
Río Coata	Pte.Coata Unocolla (m3/s)	8.97	5.29	70	8.90	9.20	8.32	5.03	66	8.32	8.32	Levemente descendente
Río Ilave	Pte. Carretera Ilave (m3/s)	8.08	6.94	16	8.08	8.08	8.08	6.92	17	8.08	8.08	Estable
Río Huancané	Pte. Carretera Huancané (m3/s)	4.43	3.42	30	4.43	4.43	4.43	3.36	32	4.43	4.43	Estable
Río Lampa	Lampa (m3/s)	0.92	0.37	148	0.85	0.99	0.85	0.36	137	0.85	0.85	Levemente descendente
Río Cabanillas	Isla Cabanillas (m3/s)	6.33	2.95	114	6.33	6.33	6.33	2.97	113	6.33	6.33	Estable
Río Zapatilla	Zapatilla (m3/s)	0.35	0.34	4	0.35	0.35	0.35	0.33	5	0.35	0.35	Estable
Río Azángaro	Pte. Azángaro (m)	0.17	0.87	-0.70	0.17	0.17	0.17	0.87	-0.70	0.17	0.17	Estable
Río Verde	Río Verde (m)	0.74	0.69	0.05	0.74	0.74	0.74	0.69	0.05	0.74	0.74	Estable
Río Callacame	Pte. Yorohoco Callacame (m)	0.90	1.01	-0.11	0.90	0.90	0.90	1.01	-0.11	0.90	0.90	Estable
Río Limbani	Limbani(m)	0.20	0.17	0.03	0.20	0.20	0.20	0.17	0.03	0.20	0.20	Estable

(\*) Anomalías en % para reporte de caudales y en metros para reportes de niveles  
Fuente: DZ 13 - Senamhi Puno  
Monitoreo Hidrológico a Nivel Nacional: <https://www.senamhi.gob.pe/?p=monitoreo-hidrologico>

### Niveles y Caudales de los ríos de la V. Titicaca y río Limbani



## Condiciones actuales y perspectivas Hidrológicas de la red de monitoreo hidrológico con mayor importancia en la Región de Puno

### CONDICIONES ACTUALES:

El nivel del lago Titicaca presenta una tendencia estable, el caudal de los ríos Coata y Lampa presenta una tendencia levemente descendente y el caudal de los ríos Huancané, Ramis, Ilave, Cabanillas y Zapatilla presentan una tendencia estable en promedio respecto al día de ayer. Por otro lado, el caudal del río Ramis se encuentra a la fecha por debajo de su promedio histórico, teniendo anomalías hídricas negativas y el caudal de los ríos Cabanillas, Lampa, Ilave, Huancané, Coata y Zapatilla se encuentran a la fecha por encima de su promedio histórico, teniendo anomalías hídricas positivas.

### PERSPECTIVAS:

Se espera que en las próximas 24 horas el nivel del lago presente una tendencia entre estable a levemente descendente y el caudal de los ríos Coata, Lampa, Huancané, Ramis, Ilave y Zapatilla presente una tendencia entre estable a levemente descendente.

### Nota:

*Respetando la decisión que adoptó el Estado Peruano con relación al estado de emergencia, la DZ 13 anhela el pronto retorno de actividades normales y que el amor genuino surja de todos los corazones humanos para enfrentar esta emergencia común.*

