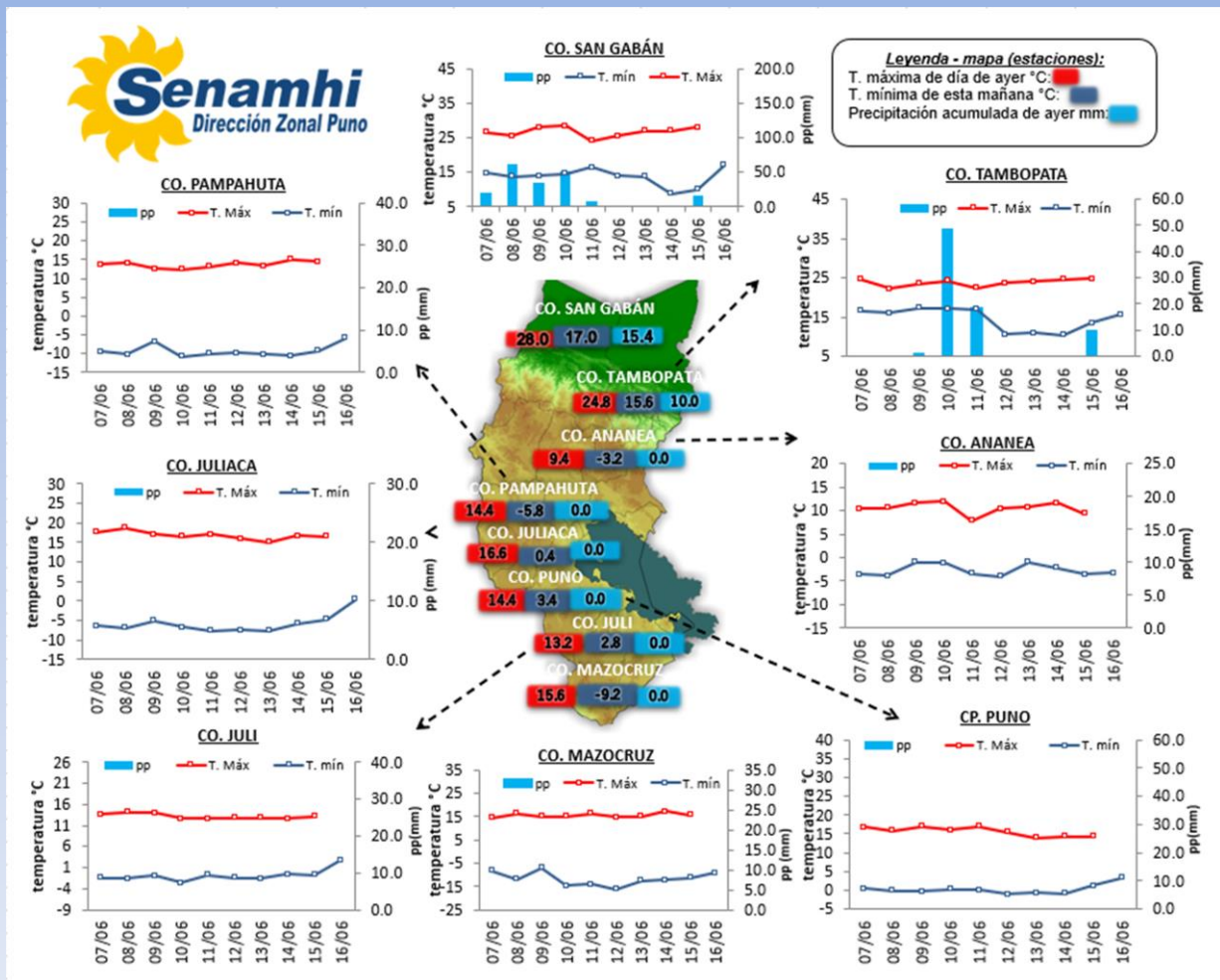


La Dirección Regional SENAMHI-PUNO, organismo regional descentralizado y adscrito al Ministerio del Ambiente. Con fines de informar a la población y entes gubernamentales de la Región, edita el presente boletín, sobre monitoreo de las condiciones meteorológicas para el día y los escenarios para los próximos días.

**Monitoreo de temperaturas extremas y precipitaciones de los últimos días en la Región Puno**



**CONDICIONES ACTUALES:**

**En selva y valles interandinos:** Amanece con cielos cubiertos con lluvias en selva y nublados sin lluvias en valles. **Altiplano:** Amanece con cielos con nubes dispersas sin lluvias. Las temperaturas nocturnas negativas fueron en Macusani -5.0°C, Crucero -9.2°C, Santa Rosa -5.0°C, Chuquibambilla -5.5°C, Ayaviri -2.2°C, Pucará -2.0°C, Lampa -2.2°C, Santa Lucía -8.4°C, Laraqueri -6.0°C, Pizacoma -4.4°C, y Capazo -1.0°C. Por la tarde y noche de ayer se tuvieron cielos parcialmente nublados, subieron las temperaturas nocturnas y viento de moderado.

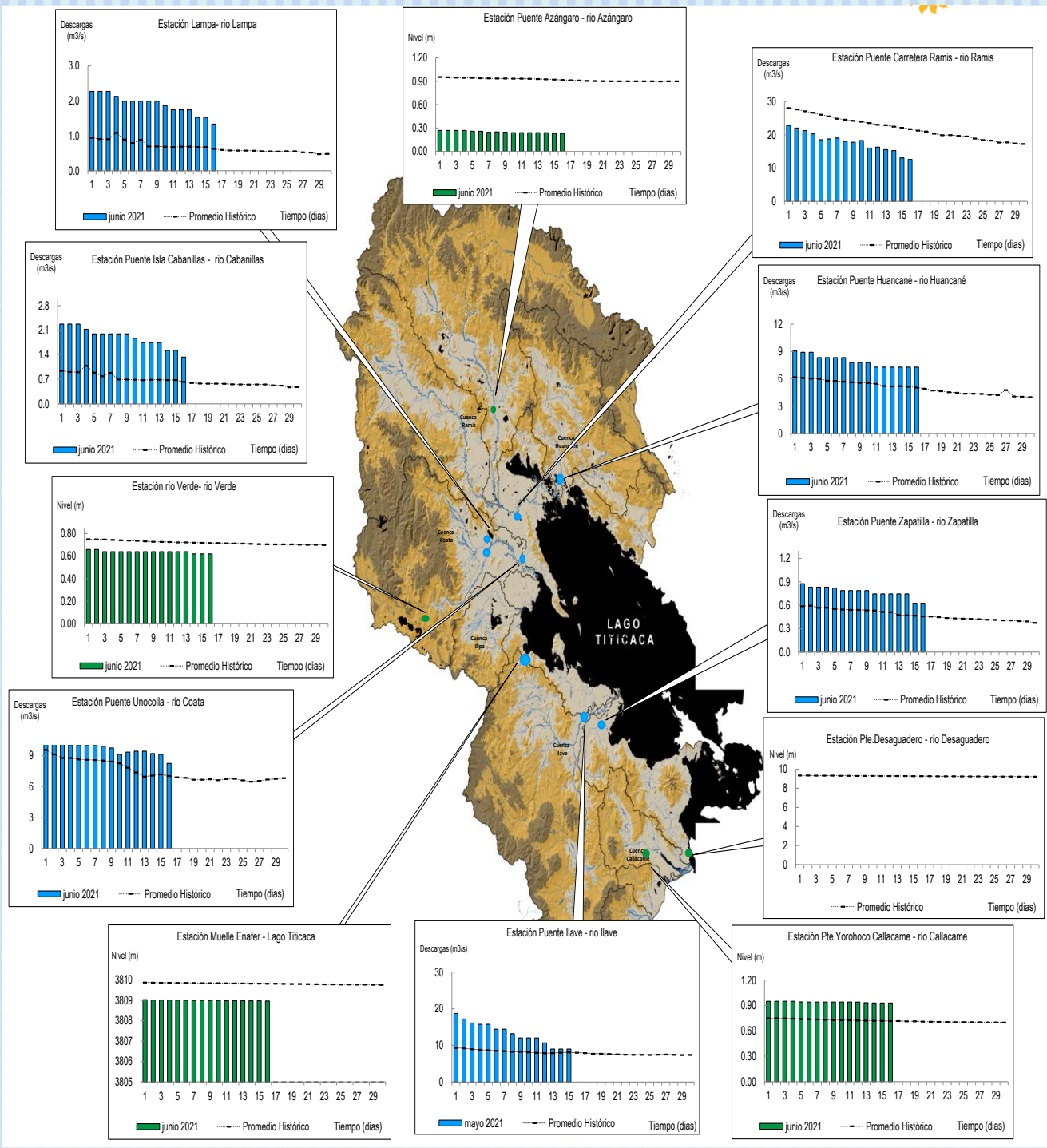
**PERSPECTIVAS:**

**SELVA Y VALLES INTERANDINOS:** Se tendrán cielos de nublados a cubiertos, con lluvias por las tardes y/o noches. **ALTIPLANO NORTE:** Se esperan cielos parcialmente nublados y descensos de temperaturas por las noches. **ALTIPLANO CENTRO:** Se esperan cielos parcialmente nublados durante el día y descensos de temperaturas por las noches. **ALTIPLANO SUR:** Se esperan cielos parcialmente nublados a despejados durante el día, se tendrá descensos de temperaturas nocturnas y vientos moderados.

# MONITOREO HIDROLÓGICO DE LOS PRINCIPALES RÍOS DE LA REGIÓN PUNO

La red de monitoreo hidrológico con mayor importancia en la Región de Puno, dan lugar a los principales afluentes al Lago Titicaca, entre ellos los ríos Ramis, llave, Coata, Lampa, Zapatilla, Huancané, así como Azángaro, Desaguadero, río Verde y Callacame, registrando niveles diarios los 365 días del año.

## Niveles (m) y descargas (m<sup>3</sup>/s) históricas y diarias – junio 2021



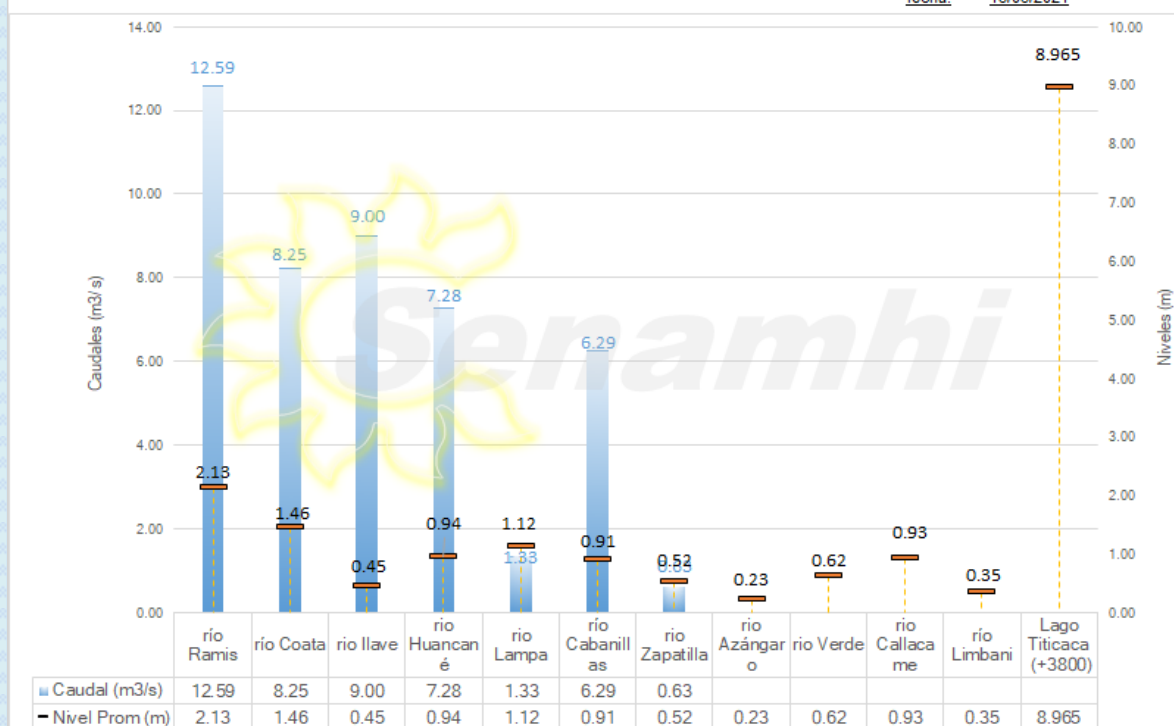
## Cuadro resumen del comportamiento Hidrológico diario

COMPORTAMIENTO ACTUAL DE LOS CUERPOS DE AGUA DE LA VERTIENTE DEL TITICACA y RIO LIMBANI												
RÍO	ESTACIÓN HIDROLÓGICA	CAUDAL o NIVEL DEL DÍA:			15/06/2021		CAUDAL o NIVEL DEL DÍA:			16/06/2021		Tendencia
		Promedio 24 Hrs.	Normal Diario Histórico	Anomalia (%) (m)*	Mínimo	Máximo	Promedio: 10:00 hs	Normal Diario Histórico	Anomalia (%) (m)*	Mínimo	Máximo	
Lago Titicaca	Muelle Enafer (m.s.n.m)	8.975	9.801	-0.826	---	---	8.965	9.797	-0.832	---	---	Descendente
Río Ramis	Pte. Carretera Ramis (m3/s)	13.05	22.15	-41.09	12.82	15.51	12.59	21.74	-42.08	12.59	12.59	Estable
Río Coata	Pte.Coata Unocola (m3/s)	9.12	7.15	27.66	9.12	9.12	8.25	7.00	17.86	8.25	8.25	Levemente descendente
Río Ilave	Pte. Carretera Ilave (m3/s)	9.00	8.03	12.17	9.00	9.00	9.00	8.13	10.73	9.00	9.00	Estable
Río Huancané	Pte. Carretera Huancané (m3/s)	7.28	5.17	40.69	7.28	7.28	7.28	5.05	44.15	7.28	7.28	Estable
Río Lampa	Lampa (m3/s)	1.53	0.68	124.87	1.53	1.53	1.33	0.63	113.04	1.33	1.33	Descendente
Río Cabanillas	Isla Cabanillas (m3/s)	7.37	4.82	52.76	7.37	7.37	6.29	4.91	28.01	6.29	6.29	Descendente
Río Zapatilla	Zapatilla (m3/s)	0.63	0.47	34.04	0.63	0.63	0.63	0.46	36.75	0.63	0.63	Estable
Río Azángaro	Pte. Azángaro	0.23	0.90	-0.67	0.23	0.23	0.23	0.89	-0.66	0.23	0.23	Estable
Río Verde	Río Verde	0.62	0.72	-0.10	0.62	0.62	0.62	0.72	-0.10	0.62	0.62	Estable
Río Callacame	Pte. Yorohoco Callacame (m)	0.93	1.03	-0.10	0.93	0.93	0.93	1.03	-0.10	0.93	0.93	Estable
Río Limbani	Limbani(m)	0.35	0.21	0.14	0.35	0.35	0.35	0.20	0.15	0.35	0.35	Estable

(\*) Anomalías en % para reporte de caudales y en metros para reportes de niveles  
Fuente: DZ 13 - Senamhi Puno  
Monitoreo Hidrológico a Nivel Nacional: <https://www.senamhi.gob.pe/?p=monitoreo-hidrologico>

### Niveles y Caudales de los ríos de la V. Titicaca y río Limbani

fecha: 16/06/2021



## Condiciones actuales y perspectivas Hidrológicas de la red de monitoreo hidrológico con mayor importancia en la Región de Puno

### CONDICIONES ACTUALES:

El nivel del lago Titicaca presenta una tendencia descendente, el caudal de los ríos Lampa y Cabanillas presenta una tendencia descendente, el caudal del río Coata presenta una tendencia levemente descendente y el caudal de los ríos Ramis, Ilave, Zapatilla y Huancané presentan una tendencia estable, en promedio respecto al día de ayer. Por otro lado, el caudal del río Ramis se encuentran a la fecha por debajo de su promedio histórico, teniendo anomalías hídricas negativas y el caudal de los ríos Cabanillas, Coata, Lampa, Ilave, Huancané y Zapatilla se encuentran a la fecha por encima de su promedio histórico, teniendo anomalías hídricas positivas.

### PERSPECTIVAS:

Se espera que en las próximas 24 horas el nivel del lago presente una tendencia entre estable a levemente descendente y el caudal de los ríos Coata, Lampa, Huancané, Ramis, Ilave y Zapatilla presente una tendencia entre estable a levemente descendente.

### Nota:

*Respetando la decisión que adoptó el Estado Peruano con relación al estado de emergencia, la DZ 13 anhela el pronto retorno de actividades normales y que el amor genuino surja de todos los corazones humanos para enfrentar esta emergencia común.*

