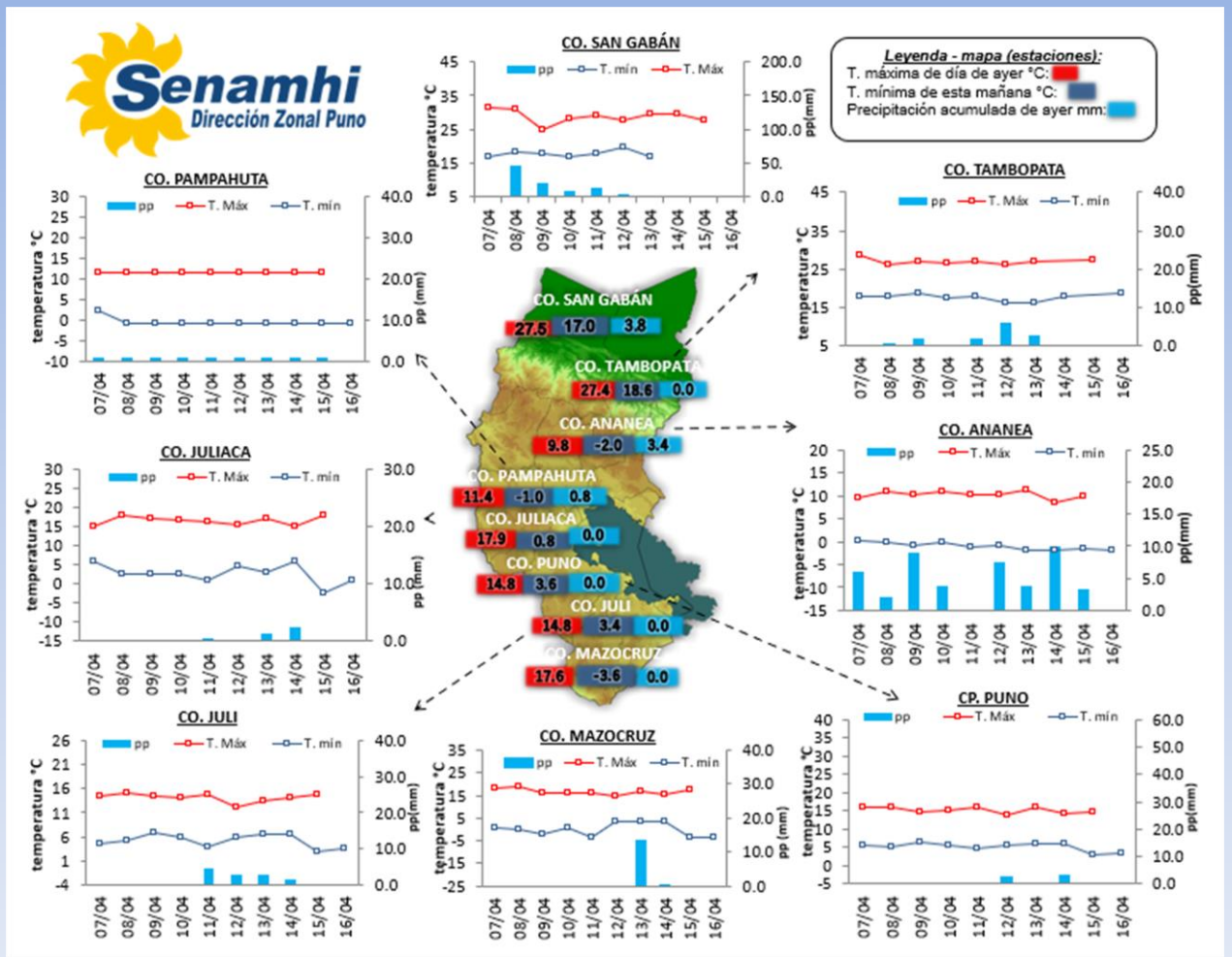


La Dirección Regional SENAMHI-PUNO, organismo regional descentralizado y adscrito al Ministerio del Ambiente. Con fines de informar a la población y entes gubernamentales de la Región, edita el presente boletín, sobre monitoreo de las condiciones meteorológicas para el día y los escenarios para los próximos días.

Monitoreo de temperaturas extremas y precipitaciones de los últimos días en la Región Puno



CONDICIONES ACTUALES:

En selva y valles interandinos: Amanece con cielos despejados sin lluvias ligeras.
Altiplano: Amanece con cielos despejados sin lluvias. Las temperaturas nocturnas negativas fueron en Macusani -4.4°C, Crucero -2.6°C, Ananea -2.0°C, Santa Rosa -2.6°C, Chuquibambilla -1.5°C, Ayaviri -1.0°C, Pampahuta -3.0°C, Santa Lucía -2.4°C, Laraqueri -1.6°C, Mazocruz -3.6°C y Capazo -5.2°C. Por la tarde y noche de ayer se tuvieron cielos despejados y viento de moderado.

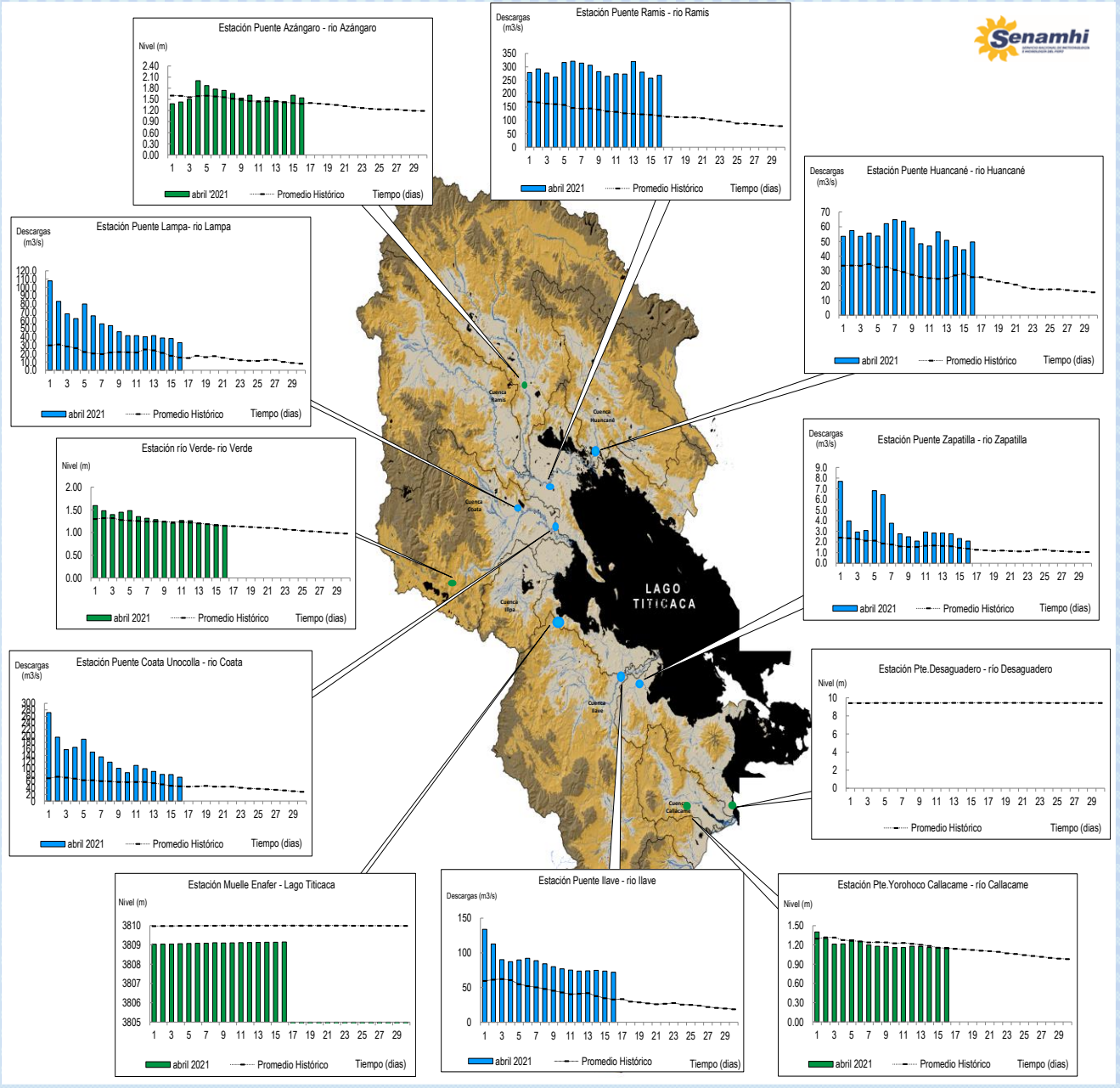
PERSPECTIVAS:

SELVA Y VALLES INTERANDINOS: Se tendrán cielos despejados, sin lluvias.
ALTIPLANO NORTE: Se esperan cielos despejados sin lluvias descensos de temperaturas nocturnas.
ALTIPLANO CENTRO: Se esperan cielos despejados durante el día con fuertes descensos de temperaturas nocturnas.
ALTIPLANO SUR: Se esperan cielos despejados durante el día, descensos de temperaturas nocturnas y vientos moderados. Los descensos de temperaturas nocturnas serán hasta el 19 del mes.

MONITOREO HIDROLÓGICO DE LOS PRINCIPALES RÍOS DE LA REGIÓN PUNO

La red de monitoreo hidrológico con mayor importancia en la Región de Puno, dan lugar a los principales afluentes al Lago Titicaca, entre ellos los ríos Ramis, llave, Coata, Lampa, Zapatilla, Huancané, así como Azángaro, Desaguadero, rio Verde y Callacame, registrando niveles diarios los 365 días del año.

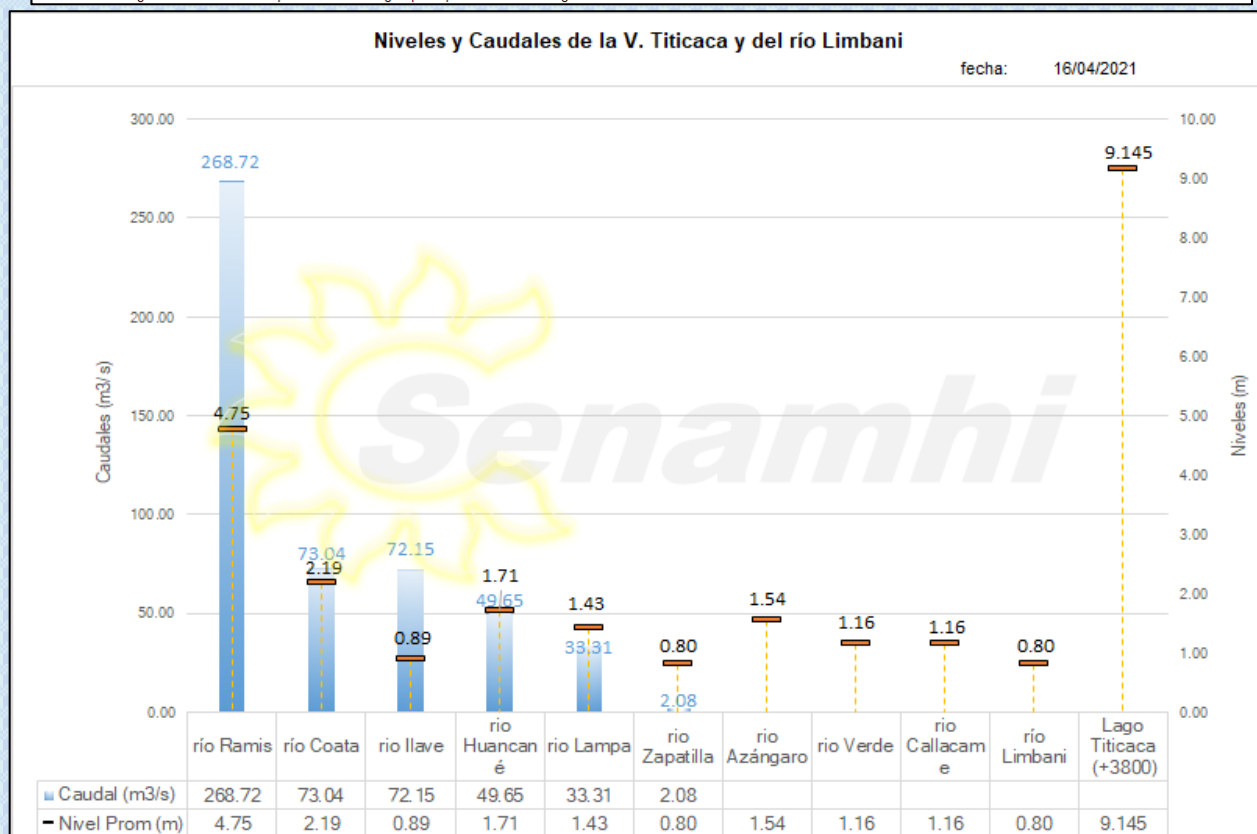
Niveles (m) y descargas (m3/s) históricas y diarias – abril 2021



Cuadro resumen del comportamiento Hidrológico diario

COMPORTAMIENTO ACTUAL DE LOS CUERPOS DE AGUA DE LA VERTIENTE DEL TITICACA y RIO LIMBANI												
RÍO	ESTACIÓN HIDROLÓGICA	CAUDAL o NIVEL DEL DÍA:			15/04/2021		CAUDAL o NIVEL DEL DÍA:			16/04/2021		Tendencia
		Promedio 24 Hrs.	Normal Diario Histórico	Anomalia (%) (m)*	Mínimo	Máximo	Promedio: 10:00 hs	Normal Diario Histórico	Anomalia (%) (m) *	Mínimo	Máximo	
Lago Titicaca	Muelle Enafer (m.s.n.m)	9.135	9.979	-0.844	---	---	9.145	9.979	-0.834	---	---	Ascendente
Río Ramis	Pte. Carretera Ramis (m3/s)	257.70	121.01	112.96	249.75	266.06	268.72	117.29	129.11	266.06	272.77	Estable
Río Coata	Pte.Coata Unocolla (m3/s)	81.25	47.14	72.36	80.50	81.99	73.04	45.32	61.17	73.04	73.04	Levemente descendente
Río Ilave	Pte. Carretera Ilave (m3/s)	73.66	34.53	113.28	73.66	73.66	72.15	32.71	120.59	72.15	72.15	Estable
Río Huancané	Pte. Carretera Huancané (m3/s)	44.42	28.05	58.38	43.58	45.61	49.65	25.94	91.39	49.65	49.65	Levemente ascendente
Río Lampa	Pte. Mocayache Lampa (m3/s)	38.29	17.59	117.70	37.58	39.00	33.31	15.53	114.55	33.31	33.31	Descendente
Río Zapatilla	Pte. Zapatilla (m3/s)	2.32	1.46	58.66	2.32	2.32	2.08	1.39	49.66	2.08	2.08	Levemente descendente
Río Azángaro	Pte.Carretera Azángaro	1.61	1.38	0.24	1.57	1.65	1.54	1.36	0.18	1.54	1.54	Descendente
Río Verde	Río Verde	1.18	1.17	0.01	1.16	1.20	1.16	1.14	0.02	1.16	1.16	Estable
Río Callacame	Pte. Loroco Callacame (m)	1.16	1.15	0.01	1.16	1.16	1.16	1.14	0.02	1.16	1.16	Estable
Río Limbani	Pte. Limbani(m)	0.90	0.41	0.49	0.90	0.90	0.80	0.36	0.44	0.80	0.80	Descendente

(*) Anomalías en % para reporte de caudales y en metros para reportes de niveles
Fuente: DZ 13 - Senamhi Puno
Monitoreo Hidrológico a Nivel Nacional: <https://www.senamhi.gob.pe/?p=monitoreo-hidrologico>



Condiciones actuales y perspectivas Hidrológicas de la red de monitoreo hidrológico con mayor importancia en la Región de Puno

CONDICIONES ACTUALES:

El nivel del lago Titicaca presenta una tendencia ascendente, el caudal del río Lampa presenta una tendencia descendente, el caudal de los ríos Zapatilla y Coata presenta una tendencia levemente descendente, el caudal de los ríos llave y Ramis presenta una tendencia estable y el caudal del río Huancané presenta una tendencia levemente ascendente, en promedio respecto al día de ayer. Por otro lado, el caudal de los ríos Ramis, Huancané, Coata, llave, Lampa y Zapatilla se encuentran a la fecha por encima de su promedio histórico, teniendo anomalías hídricas positivas.

PERSPECTIVAS:

Se espera que en las próximas 24 horas el nivel del lago presente una tendencia entre estable a levemente ascendente y el caudal de los ríos Coata, Lampa, Huancané, Ramis, llave y Zapatilla presente una tendencia entre estable a levemente descendente.

Nota:

Respetando la decisión que adoptó el Estado Peruano con relación al estado de emergencia, la DZ 13 anhela el pronto retorno de actividades normales y que el amor genuino surja de todos los corazones humanos para enfrentar esta emergencia común.

