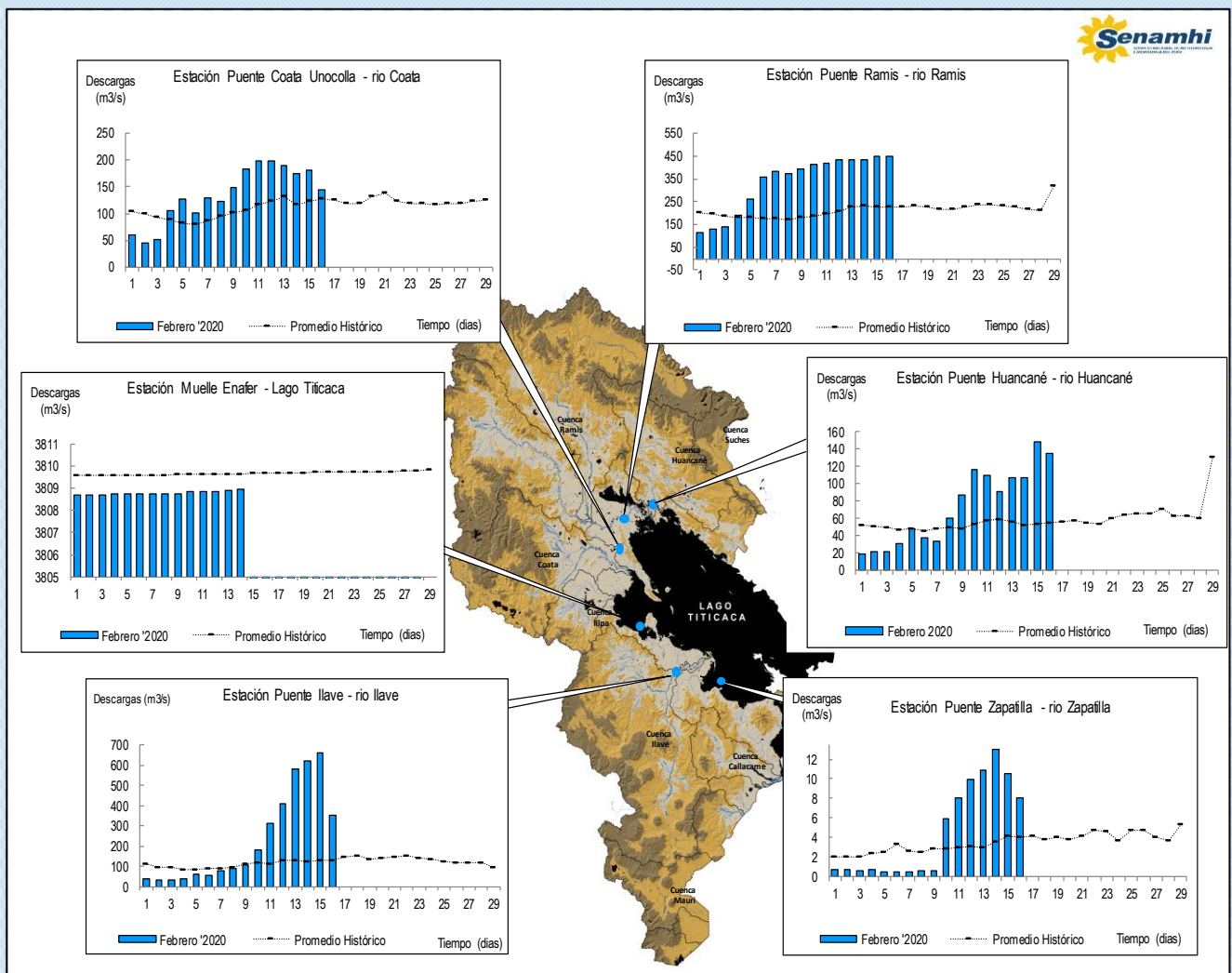


La Dirección Regional SENAMHI-PUNO, organismo regional descentralizado y adscrito al Ministerio del Ambiente. Con fines de informar a la población y entes gubernamentales de la Región, edita el presente boletín, sobre monitoreo de las condiciones meteorológicas e hidrológicas para el día y los escenarios para los próximos días.

MONITOREO HIDROLÓGICO DE LOS PRINCIPALES RIOS DE LA REGION PUNO

La red de monitoreo hidrológico con mayor importancia en la Región de Puno, dan lugar a los principales afluentes al Lago Titicaca, entre ellos los ríos Ramis, Ilave, Coata, Zapatilla y Huancané, que se encuentran actualmente funcionando, registrando niveles diarios que son lecturados a las 6:00 am, 10:00 am, 14:00 pm, 18:00 pm, los 365 días del año.

Descargas diárias (m3/s) – Febrero 2020



Cuadro resumen del comportamiento Hidrológico diario – UH Titicaca

RIOS/LAGO	ESTACIÓN HIDROLÓGICA	CAUDAL Y NIVEL DEL DIA:			15/02/2020		CAUDAL Y NIVEL DEL DIA:			16/02/2020		Tendencia
		Promedio 24 Hrs.	Normal Diario Histórico	Anomalia (%)	Mínimo	Máximo	Promedio: 06:00 a 10:00 hrs	Normal Diario Histórico	Anomalia (%)	Mínimo	Máximo	
Río Zapatilla	Pte. Zapatilla (m3/s)	10.53	4.17	152.58	9.66	11.81	8.02	4.03	98.95	8.02	8.02	Descendente
Río Coata	Pte.Coata Unocolla (m3/s)	181.22	118.51	52.92	163.22	203.35	144.34	124.55	15.89	144.34	144.34	Descendente
Río Huancané	Pte. Carretera Huancané (m3/s)	148.59	52.85	181.13	137.15	155.83	135.54	55.04	146.24	132.64	138.44	Levemente descendente
Río Ilave	Pte. Carretera Ilave (m3/s)	659.52	127.46	417.44	601.62	717.42	352.65	131.31	168.56	349.75	355.54	Descendente
Río Ramis	Pte. Carretera Ramis (m3/s)	448.34	227.33	97.22	448.06	449.18	449.18	227.54	97.41	448.06	450.30	Estable

Fuente: DZ 13 - Senamhi Puno
 Monitoreo Hidrológico a Nivel Nacional: <https://www.senamhi.gob.pe/?p=monitoreo-hidrologico>

Condiciones actuales y perspectivas Hidrológicas

CONDICIONES ACTUALES:

El caudal del río Ramis presenta una tendencia estable, el caudal del río Huancané presenta una tendencia levemente descendente y el caudal de los ríos Zapatilla, Ilave y Coata presentan una tendencia descendente en promedio respecto al día de ayer. Por otro lado, el caudal de los ríos Coata, Ilave, Huancané, Zapatilla y Ramis se encuentra por encima de su promedio histórico, presentando anomalías hídricas positivas

PERSPECTIVAS:

Se espera que en las próximas 24 horas el nivel del Lago presente una tendencia levemente ascendente y el caudal de los ríos Ramis, Ilave, Huancané, Zapatilla y Coata presenten una tendencia entre levemente descendente a estable.