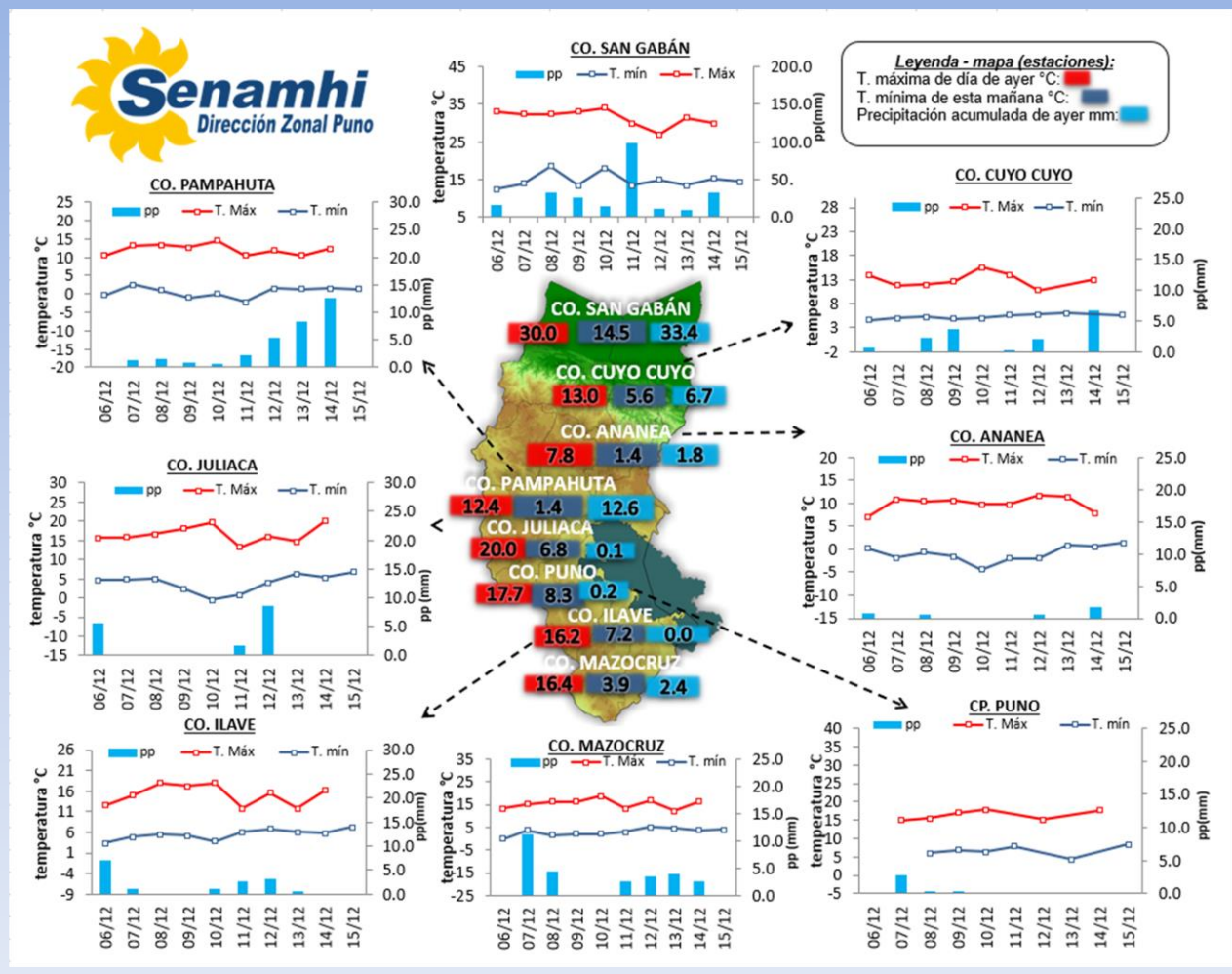


La Dirección Zonal SENAMHI-PUNO, organismo regional descentralizado y adscrito al Ministerio del Ambiente. Con fines de informar a la población y entes gubernamentales de la Región, edita el presente boletín, sobre monitoreo de las condiciones meteorológicas para el día y los escenarios para los próximos días.

Monitoreo de temperaturas extremas y precipitaciones de los últimos días en la Región Puno



CONDICIONES ACTUALES:

En selva y valles interandinos: Amanece con cielos de nublados a cubiertos con lluvias. **Altiplano:** Amanece con cielos nublados a cubiertos, no se registraron temperatura nocturna mínimas negativas. Por la tarde y noche de ayer se tuvieron cielos nublados a cubiertos. Se dieron lluvias de ligeras a moderadas en Macusani 2.4mm, Progreso 1.0mm, Putina 10.0mm, Azángaro 3.0mm, Santa Rosa 7.5mm, Pucará 5.0mm, Arapa 2.3mm, Moho 11.6mm, Taraco 18.4mm, Capachica 7.5mm, Isla Soto 13.2mm, Lampa 9.9mm, Santa Lucía 6.7mm, Cabanillas 2.3mm, Los Uros 2.0mm, Desaguadero 2.5mm, Isla Suana 16.4mm, Pizacoma 4.7mm entre otros. Se registro también vientos de leves a moderados.

PERSPECTIVAS:

Selva y valles interandinos: Se esperan cielos nublados a cubiertos con lluvias durante el día y/o noches. **Altiplano norte:** Se esperan cielos nublados a cubiertos durante el día, con lluvias de ligeras a moderadas, vientos de leves a moderados. **Altiplano centro:** Se esperan cielos nublados a cubiertos en el día, se espera lluvias de ligeras a moderadas y vientos moderados por las tardes. **Altiplano sur:** Se esperan cielos nublados a cubiertos durante el día, se espera lluvias de ligeras a moderadas.