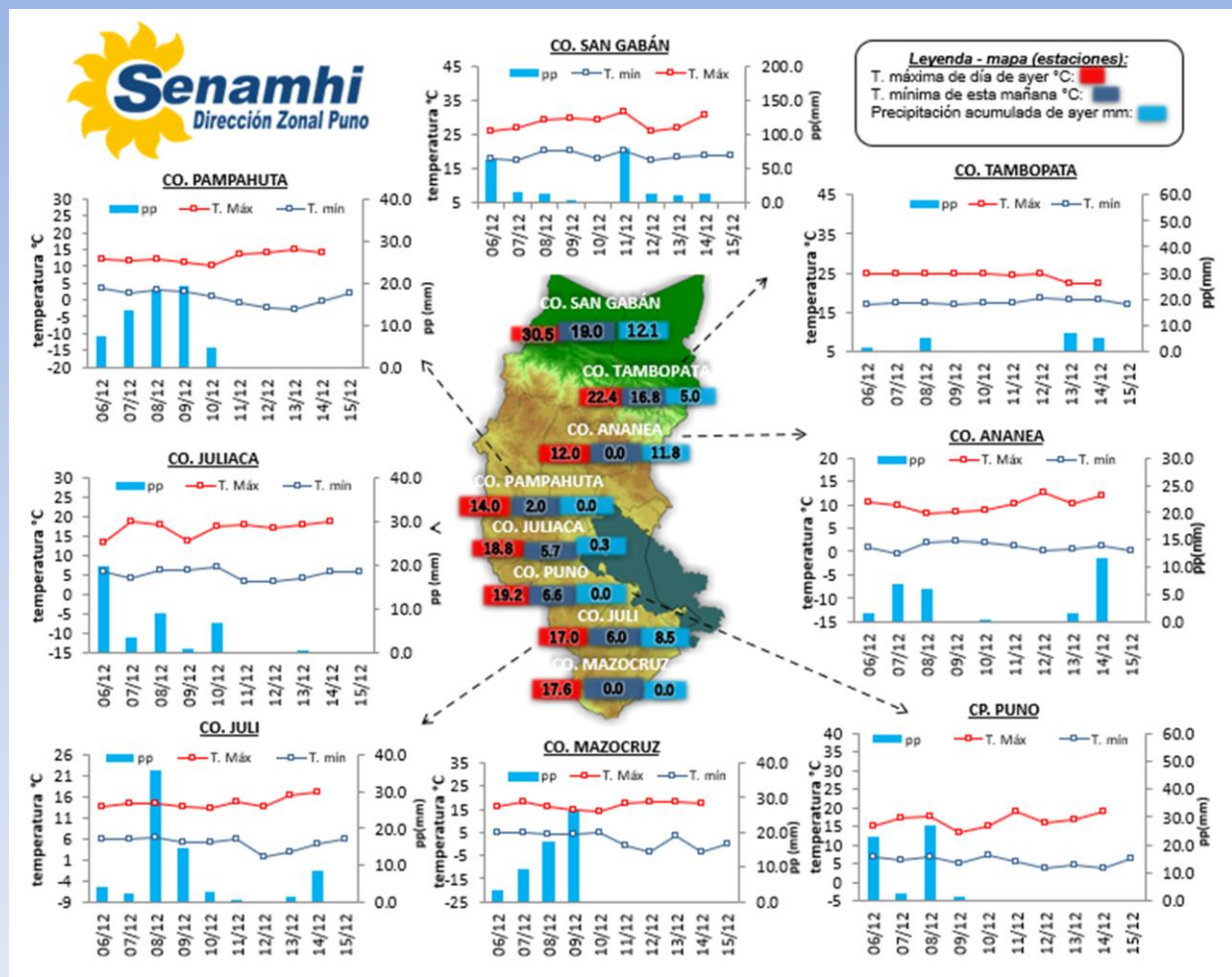


La Dirección Regional SENAMHI-PUNO, organismo regional descentralizado y adscrito al Ministerio del Ambiente. Con fines de informar a la población y entes gubernamentales de la Región, edita el presente boletín, sobre monitoreo de las condiciones meteorológicas para el día y los escenarios para los próximos días.

**Monitoreo de temperaturas extremas y precipitaciones de los últimos días en la Región Puno**



**CONDICIONES ACTUALES:**

**En selva y valles interandinos:** Amanece con cielos nublados a cubiertos con lluvias. **Altiplano:** Amanece con cielos nublados a cubiertos, con lluvias (Crucero 11.2mm, Muñani 16.8mm, Putina 19.7mm, Azángaro 5.8mm, Santa Rosa 6.0mm, Llally 8.8mm, Pucará 3.2mm, Moho 10.2mm, Taraco 6.2mm, Capachica 10.9mm, llave 7.8mm, Isla Suana 5.6mm). Las temperaturas nocturnas negativas sólo se presentaron en Macusani -0.4°C y Capazo -3.0°C. Por la tarde y noche de ayer en el altiplano se tuvieron cielos cubiertos con vientos de leves a fuertes.

**PERSPECTIVAS:**

**SELVA Y VALLES INTERANDINOS:** Se tendrán cielos de nublados a cubiertos, con lluvias de moderadas a fuertes en selva. **ALTIPLANO NORTE:** Se esperan cielos de nublados a cielos cubiertos con lluvias moderadas por las tardes y/o noche. **ALTIPLANO CENTRO:** Se esperan cielos nublados a cubiertos durante el día, con lluvias moderadas por las tardes y/o noche. **ALTIPLANO SUR:** Se esperan cielos de nublados a parcialmente nublados durante el día variando a cubiertos con lluvias aisladas por las tardes y/o noche.