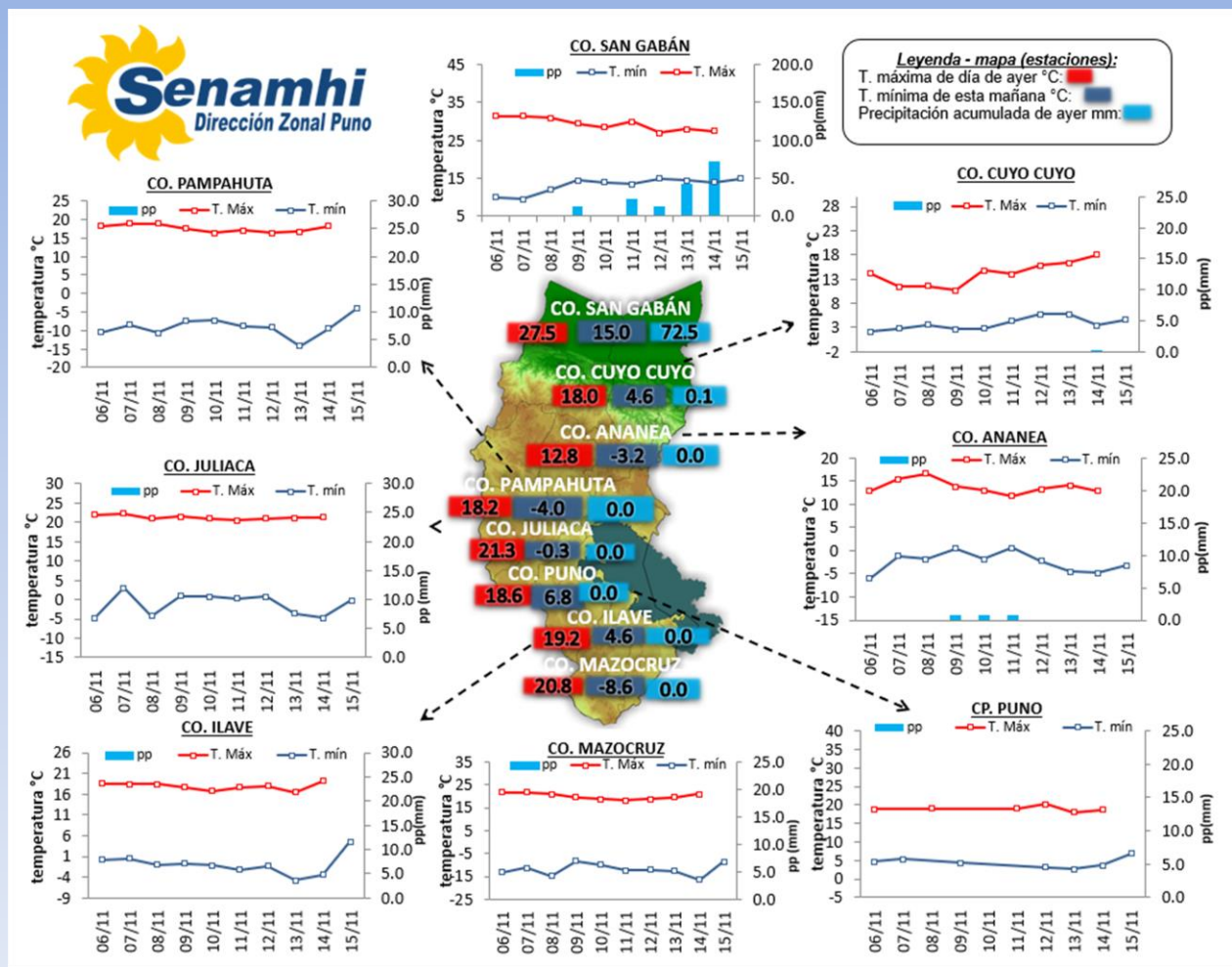


La Dirección Zonal SENAMHI-PUNO, organismo regional descentralizado y adscrito al Ministerio del Ambiente. Con fines de informar a la población y entes gubernamentales de la Región, edita el presente boletín, sobre monitoreo de las condiciones meteorológicas para el día y los escenarios para los próximos días.

**Monitoreo de temperaturas extremas y precipitaciones de los últimos días en la Región Puno**



**CONDICIONES ACTUALES:**

**En selva y valles interandinos:** Amanece con cielos de nublados cubiertos con lluvias.

**Altiplano:** Amanece con cielos nublados a cielos con nubes dispersas, con temperaturas nocturnas mínimas negativas en Macusani -2.4°C, Crucero -1.1°C, Santa Rosa -1.0°C, Chuquibambilla -3.0°C, Santa Lucía -3.0°C, Desaguadero -2.0°C, Pizcoma -1.2°C. Por la tarde y noche de ayer se tuvieron cielos parcialmente nublados a cielos con nubes dispersas con vientos de leves, fuertes a moderados.

**PERSPECTIVAS:**

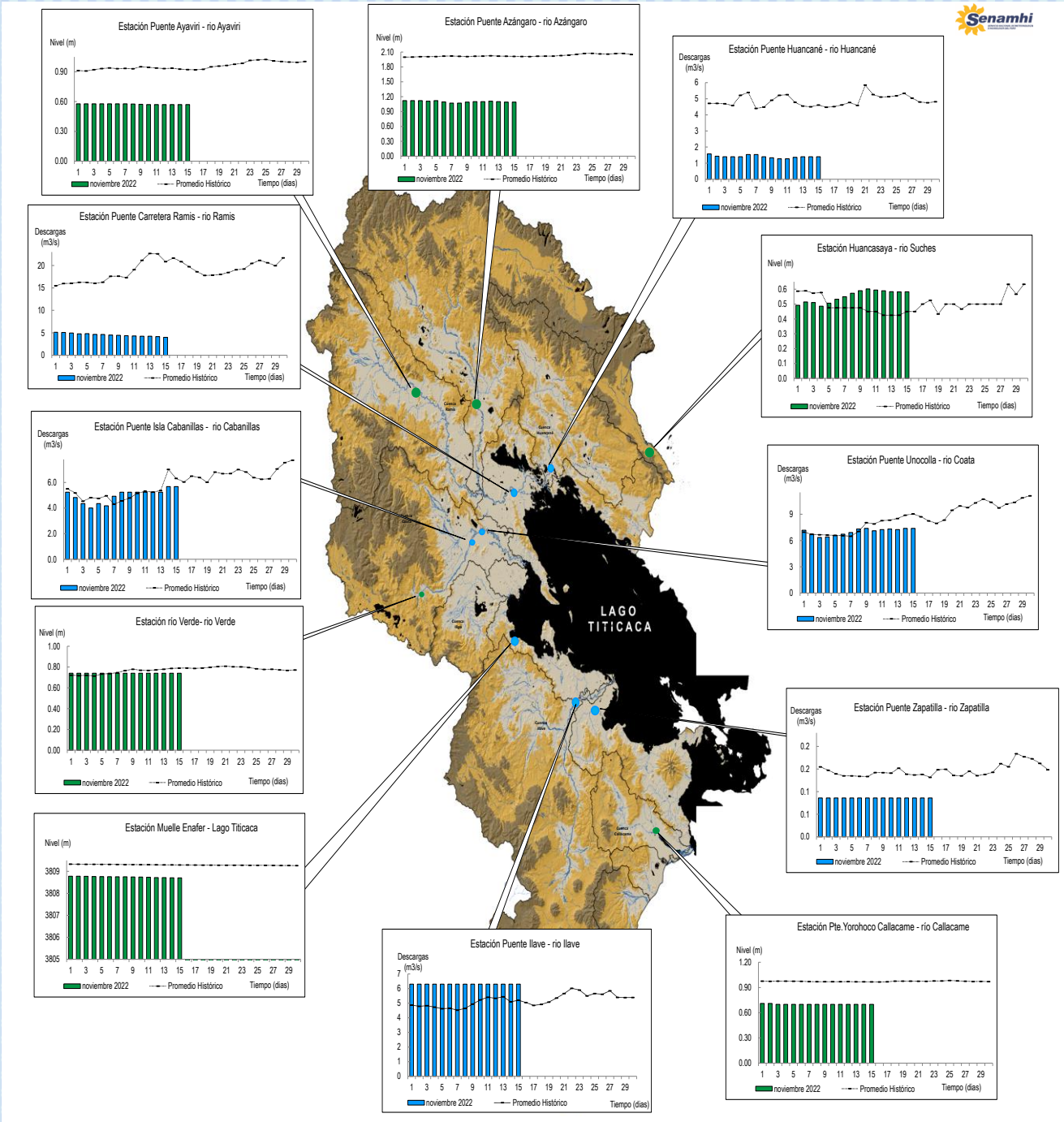
**Selva y valles interandinos:** Se esperan cielos de parcialmente nublados a cubiertos con lluvias durante el día y/o noche. **Altiplano norte:** Se esperan cielos con nubes dispersas a cielos nublados durante el día, heladas en zonas altas.

**Altiplano centro:** Se esperan cielos con nubes dispersas a despejados por la mañana variando a nublados por las tardes. Se espera algunas lloviznas aisladas. **Altiplano sur:** Se esperan cielos despejados a cielos con nubes dispersas durante el día y descensos de temperaturas nocturnas con heladas en zonas altas.

# MONITOREO HIDROLÓGICO DE LOS PRINCIPALES RÍOS DE LA REGIÓN PUNO

La red de monitoreo hidrológico con mayor importancia en la Región de Puno, dan lugar a los principales afluentes al Lago Titicaca, entre ellos los ríos Ramis, llave, Coata, Lampa, Zapatilla, Huancané, así como Azángaro, Desaguadero, rio Verde y Callacame, registrando niveles diarios los 365 días del año.

## Niveles (m) y descargas (m<sup>3</sup>/s) históricas y diarias – noviembre 2022



## Cuadro resumen del comportamiento Hidrológico diario

### COMPORTAMIENTO ACTUAL DE LOS CUERPOS DE AGUA DE LA VERTIENTE DEL TITICACA

RÍO	ESTACIÓN HIDROLÓGICA	CAUDAL o NIVEL DEL DÍA:			14/11/2022		CAUDAL o NIVEL DEL DÍA:			15/11/2022		Tendencia
		Promedio 24 Hrs.	Normal Diario Histórico	Anomalia (%) (m)*	Mínimo	Máximo	Promedio: 09:00 hs	Normal Diario Histórico	Anomalia (%) (m) *	Mínimo	Máximo	
Lago Titicaca	Muelle Enafer (m)	3808.709	3809.297	0.6	3808.694	3808.724	3808.703	3809.295	0.6	3808.693	3808.718	Descendente
Río Ramis	Pte. Carretera Ramis (m3/s)	4.2	22.6	-82	4.1	4.3	4.0	20.9	-81	4.0	4.00	Estable
Río Coata	Pte.Coata Unocolla (m3/s)	7.4	8.8	-16	7.4	7.4	7.4	9.0	-18	7.4	7.39	Estable
Río Ilave	Pte. Carretera Ilave (m3/s)	6.3	5.1	24	6.3	6.3	6.3	5.2	21	6.3	6.30	Estable
Río Huancané	Pte. Carretera Huancané (m3/s)	1.4	4.8	-71	1.4	1.4	1.4	4.7	-70	1.4	1.40	Estable
Río Cabanillas	Isla Cabanillas (m3/s)	5.7	7.0	-19	5.7	5.7	5.7	6.3	-10	5.7	5.68	Estable
Río Zapatilla	Zapatilla (m3/s)	0.1	0.1	-37.0	0.1	0.1	0.1	0.1	-33.9	0.1	0.09	Estable
Río Ayaviri	Pte. Ayaviri (m)	0.6	0.9	-0.4	0.6	0.6	0.6	0.9	-0.4	0.6	0.57	Estable
Río Azángaro	Pte. Azángaro (m)	1.1	1.9	-0.8	1.1	1.1	1.1	1.9	-0.8	1.1	1.09	Estable
Río Verde	Río Verde (m)	0.7	0.8	-0.05	0.7	0.7	0.7	0.8	-0.05	0.7	0.74	Estable
Río Callacame	Pte. Yorohoco Callacame (m)	0.7	1.0	-0.27	0.7	0.7	0.7	1.0	-0.27	0.7	0.70	Estable
Río Suches	Huancasaya (m)	0.6	0.4	0.2	0.6	0.6	0.6	0.5	0.1	0.6	0.59	Estable

(\*) Anomalías en % para reporte de caudales y en metros para reportes de niveles  
 Fuente: DZ 13 - Senamhi Puno  
 Monitoreo Hidrológico a Nivel Nacional: <https://www.senamhi.gob.pe/?p=monitoreo-hidrologico>

## Condiciones actuales y perspectivas Hidrológicas de la red de monitoreo hidrológico con mayor importancia en la Región de Puno

### CONDICIONES ACTUALES:

El nivel del lago presenta una tendencia descendente y el caudal de los ríos Cabanillas, Huancané, Coata, Ilave, Ramis y Zapatilla presenta una tendencia estable. Por otro lado, el caudal del río Ilave se encuentra a la fecha por encima de su promedio histórico, teniendo anomalías hídricas positivas y los ríos Cabanillas, Ramis, Coata, Huancané y Zapatilla se encuentra a la fecha por debajo de su promedio histórico, teniendo anomalías hídricas negativas.

### PERSPECTIVAS:

Se espera que en las próximas 24 horas el nivel del lago presente una tendencia descendente y el caudal de los ríos Ramis, Huancané, Cabanillas, Ilave, Coata y Zapatilla presente una tendencia estable.



**Nota:**

*Respetando la decisión que adoptó el Estado Peruano con relación al estado de emergencia, la DZ 13 anhela el pronto retorno de actividades normales y que el amor genuino surja de todos los corazones humanos para enfrentar esta emergencia común.*

