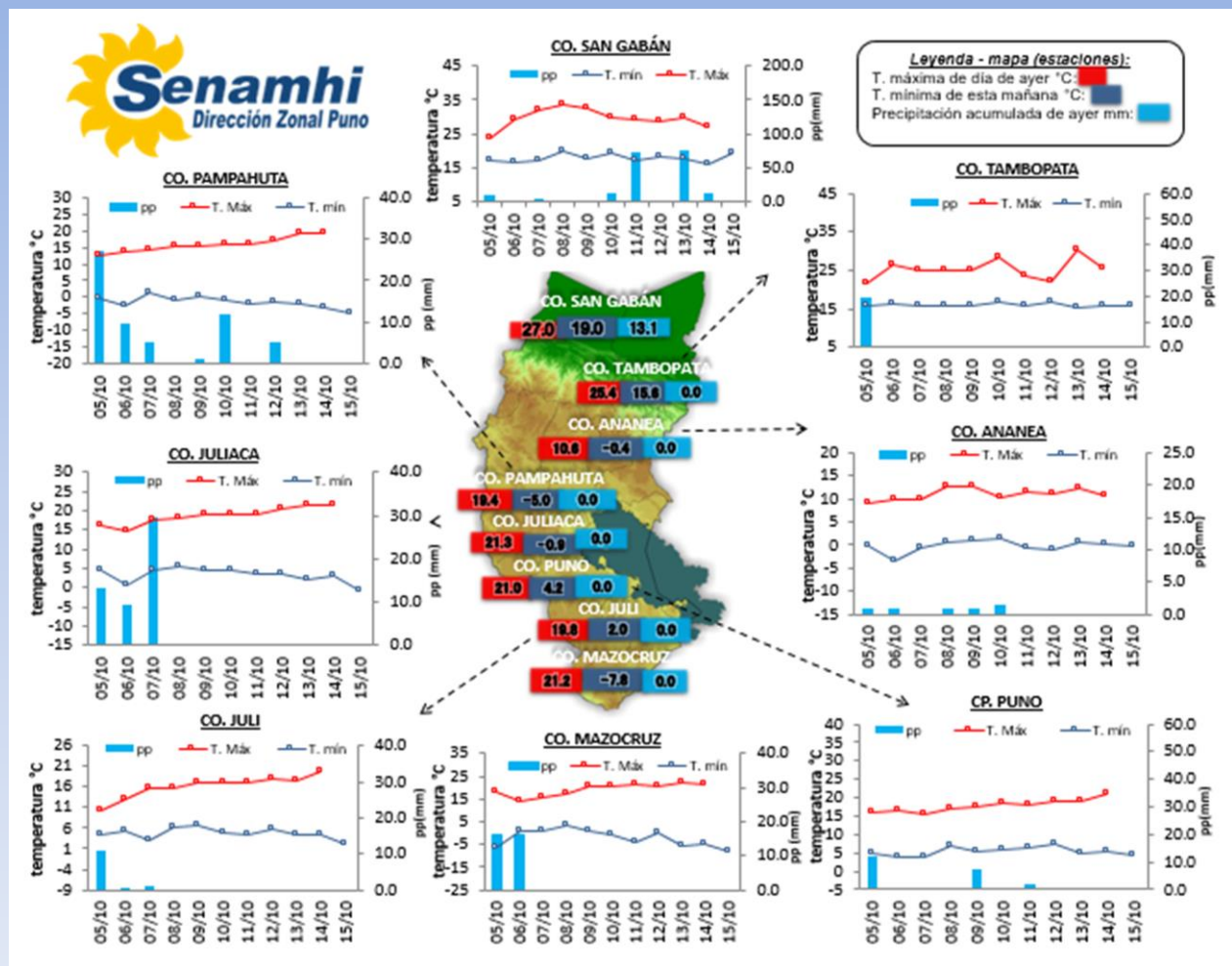


La Dirección Regional SENAMHI-PUNO, organismo regional descentralizado y adscrito al Ministerio del Ambiente. Con fines de informar a la población y entes gubernamentales de la Región, edita el presente boletín, sobre monitoreo de las condiciones meteorológicas para el día y los escenarios para los próximos días.

Monitoreo de temperaturas extremas y precipitaciones de los últimos días en la Región Puno



CONDICIONES ACTUALES:

En selva y valles interandinos: Amanece con cielos nublados a cubiertos con lluvias (San Gabán 13.1mm). **Altiplano:** Amanece con cielos desde despejados a cielos nublados con lluvias aisladas, Moho 3.5mm, Capachica 0.8mm. Las temperaturas nocturnas negativas fueron en Macusani -4.0°C, Crucero -1.2°C, Chuquibambilla -4.5°C, Santa Rosa -4.2°C, Llally -1.6°C, Capachica -0.6°C, Santa Lucía -4.0°C, Juliaca -0.9°C, Pizacoma -2.2° y Capazo -4.4°C. Por la tarde y noche de ayer se tuvieron cielos de nublados a cubiertos con lluvias en algunas localidades y viento moderado.

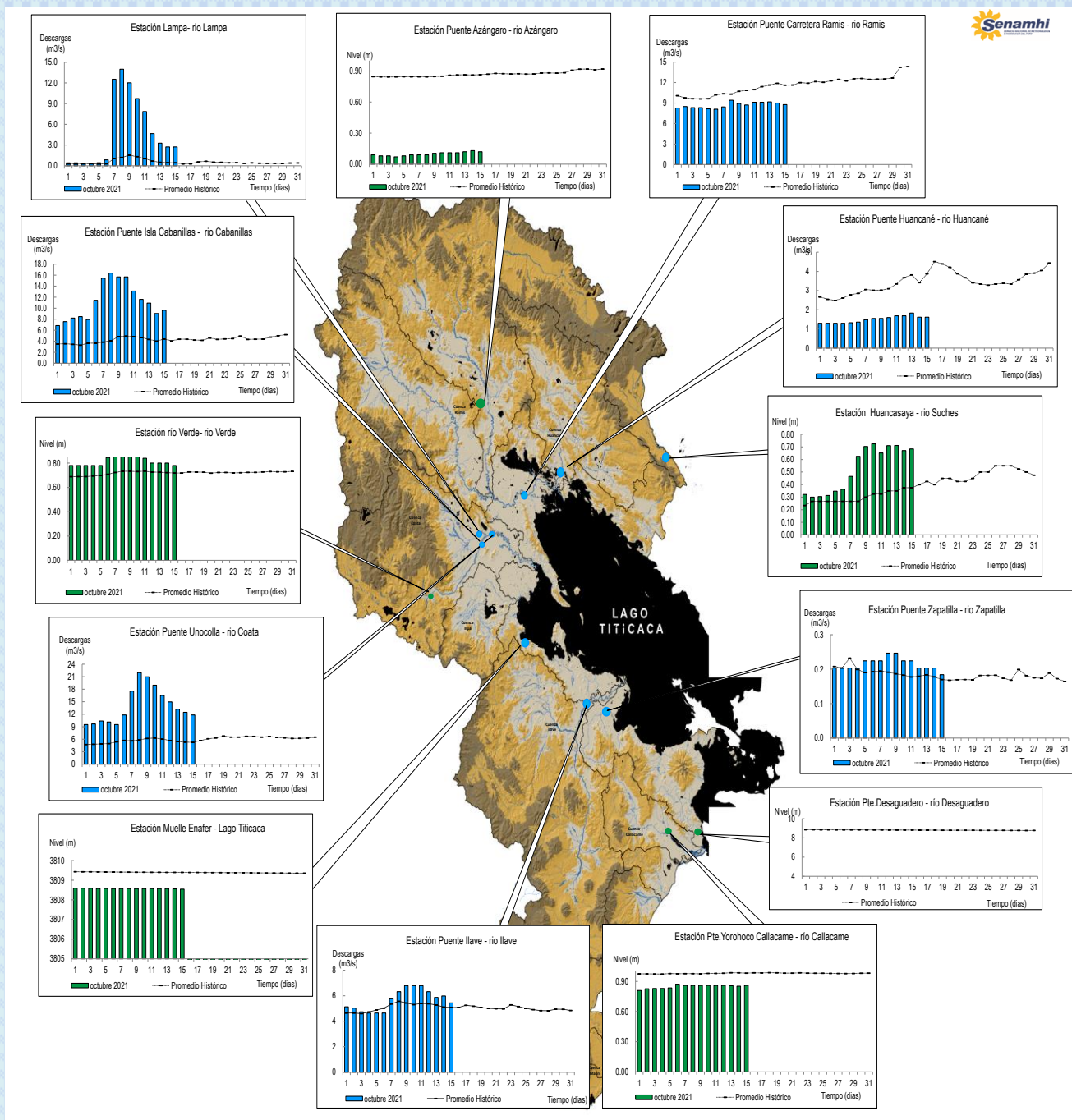
PERSPECTIVAS:

SELVA Y VALLES INTERANDINOS: tendrán cielos de nublados a nubes dispersas, variando a cielos cubiertos, con lluvias. **ALTIPLANO NORTE:** Se esperan cielos de nublados variando a cubiertos con lluvias aisladas. **ALTIPLANO CENTRO:** Se esperan cielos nublados durante el día variando a cubiertos con lluvias aisladas por las tardes y/o noches. **ALTIPLANO SUR:** Se esperan cielos nublados y heladas en zonas altas.

MONITOREO HIDROLÓGICO DE LOS PRINCIPALES RÍOS DE LA REGIÓN PUNO

La red de monitoreo hidrológico con mayor importancia en la Región de Puno, dan lugar a los principales afluentes al Lago Titicaca, entre ellos los ríos Ramis, llave, Coata, Lampa, Zapatilla, Huancané, así como Azángaro, Desaguadero, río Verde y Callacame, registrando niveles diarios los 365 días del año.

Niveles (m) y descargas (m³/s) históricas y diarias – octubre 2021



Cuadro resumen del comportamiento Hidrológico diario

COMPORTAMIENTO ACTUAL DE LOS CUERPOS DE AGUA DE LA VERTIENTE DEL TITICACA y RIO LIMBANI												
RÍO	ESTACIÓN HIDROLÓGICA	CAUDAL o NIVEL DEL DÍA:			14/10/2021		CAUDAL o NIVEL DEL DÍA:			15/10/2021		Tendencia
		Promedio 24 Hrs.	Normal Diario Histórico	Anomalia (%) (m)*	Mínimo	Máximo	Promedio: 08:00 hs	Normal Diario Histórico	Anomalia (%) (m)*	Mínimo	Máximo	
Lago Titicaca	Muelle Enafer (m) +3800	8.560	9.4	-0.8	---	---	8.544	9.4	-0.9	---	---	Descendente
Río Ramis	Pte. Carretera Ramis (m3/s)	9.0	11.7	-23	8.8	9.2	8.8	11.5	-24	8.8	8.8	Estable
Río Coata	Pte.Coata Unocolla (m3/s)	12.5	5.0	148	12.2	12.9	11.8	5.0	137	11.8	11.8	Estable
Río Ilave	Pte. Carretera Ilave (m3/s)	6.0	5.1	18	5.9	6.3	5.4	5.1	8	5.4	5.4	Levemente descendente
Río Huancané	Pte. Carretera Huancané (m3/s)	1.6	3.4	-53	1.6	1.6	1.6	3.9	-58	1.6	1.6	Estable
Río Lampa	Lampa (m3/s)	2.7	0.3	870	2.7	2.7	2.7	0.3	929	2.7	2.7	Estable
Río Cabanillas	Isla Cabanillas (m3/s)	9.0	3.6	148	9.0	9.0	9.6	4.0	140	9.6	9.6	Estable
Río Zapatilla	Zapatilla (m3/s)	0.2	0.2	14	0.2	0.2	0.2	0.2	8	0.2	0.2	Levemente descendente
Río Azángaro	Pte. Azángaro (m)	0.1	0.9	-0.7	0.1	0.1	0.1	0.9	-0.7	0.1	0.1	Estable
Río Verde	Río Verde (m3/s)	7.2	8.7	-17	7.2	7.2	6.8	8.7	-22	6.8	6.8	Descendente
Río Callacame	Pte. Yorohoco Callacame (m)	0.9	1.0	-0.1	0.9	0.9	0.9	1.0	-0.13	0.9	0.9	Estable
Río Suches	Huancasaya (m)	0.7	0.4	0.3	0.6	0.7	0.7	0.4	0.3	0.7	0.7	Estable
Río Limbani	Limbani(m)	0.3	0.3	-0.1	0.3	0.3	0.2	0.3	-0.11	0.2	0.2	Levemente descendente

(*) Anomalías en % para reportes de caudales y en metros para reportes de niveles
 Fuente: DZ 13 - Senamhi Puno
 Monitoreo Hidrológico a Nivel Nacional. <https://www.senamhi.gob.pe/?p=monitoreo-hidrologico>

Condiciones actuales y perspectivas Hidrológicas de la red de monitoreo hidrológico con mayor importancia en la Región de Puno

CONDICIONES ACTUALES:

El nivel del lago Titicaca presenta una tendencia descendente, el caudal de los ríos Zapatilla e Ilave presenta una tendencia levemente descendente y el caudal de los ríos Ramis, Huancané, Coata, Lampa y Cabanillas presentan una tendencia estable en promedio respecto al día de ayer. Por otro lado, el caudal de los ríos Ramis y Huancané se encuentra a la fecha por debajo de su promedio histórico, teniendo anomalías hídricas negativas y el caudal de los ríos Lampa, Zapatilla, Cabanillas, Ilave y Coata se encuentran a la fecha por encima de su promedio histórico, teniendo anomalías hídricas positivas.

PERSPECTIVAS:

Se espera que en las próximas 24 horas el nivel del lago presente una tendencia entre estable a levemente descendente y el caudal de los ríos Huancané, Ramis, Ilave, Zapatilla, Cabanillas, Coata y Lampa presente una tendencia entre estable a levemente descendente.

Nota:

Respetando la decisión que adoptó el Estado Peruano con relación al estado de emergencia, la DZ 13 anhela el pronto retorno de actividades normales y que el amor genuino surja de todos los corazones humanos para enfrentar esta emergencia común.

