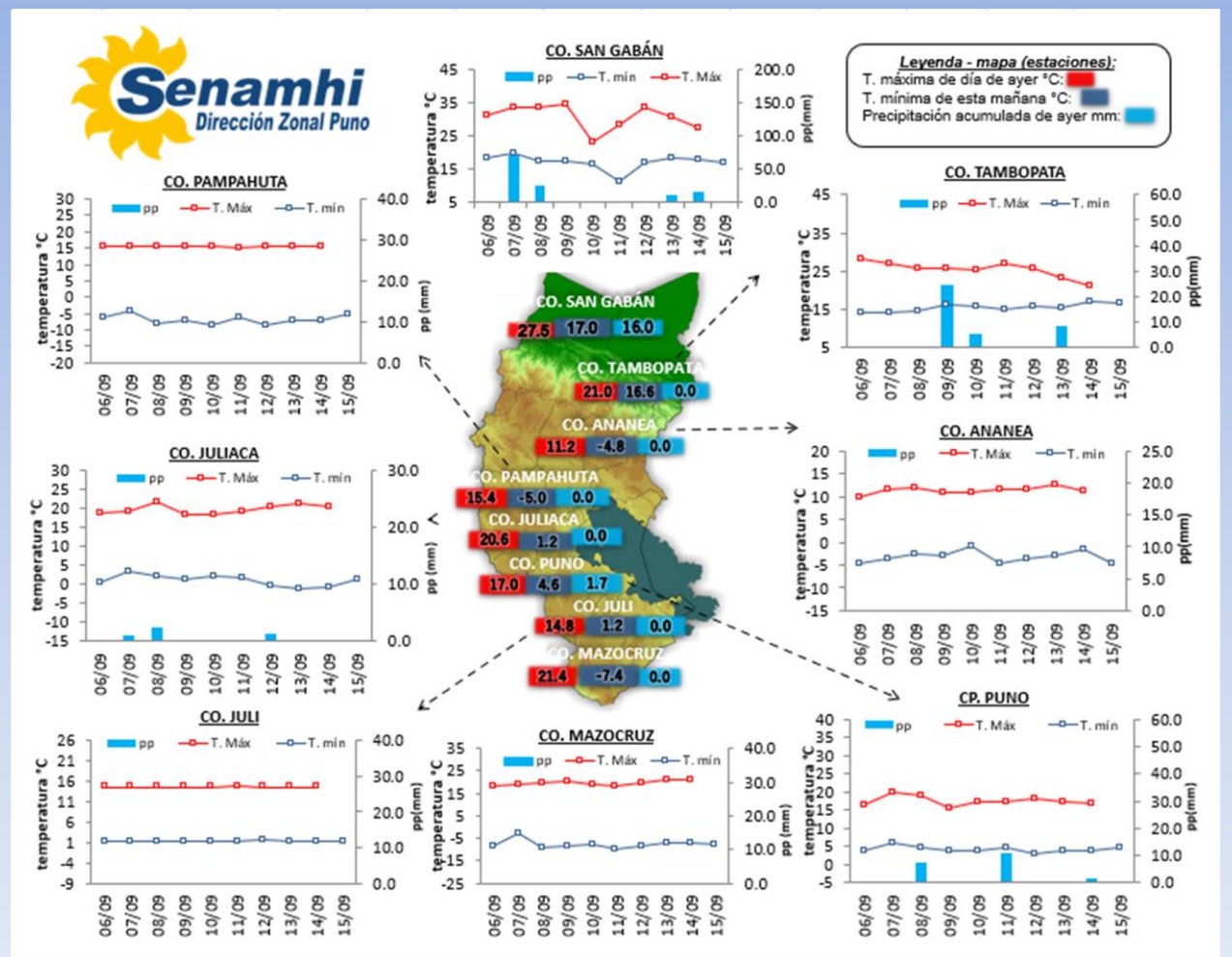


La Dirección Regional SENAMHI-PUNO, organismo regional descentralizado y adscrito al Ministerio del Ambiente. Con fines de informar a la población y entes gubernamentales de la Región, edita el presente boletín, sobre monitoreo de las condiciones meteorológicas para el día y los escenarios para los próximos días.

**Monitoreo de temperaturas extremas y precipitaciones de los últimos días en la Región Puno**



**CONDICIONES ACTUALES:**

**En selva y valles interandinos:** Amanece con cielos cubiertos con lluvias (San Gabán 16.0mm). **Altiplano:** Amanece con cielos de nublados a cubiertos, con lluvias ligeras y aisladas, Chuquibambilla (12.4mm), Ayaviri (2.4mm), Ácora (2.6mm), entre otros. Las temperaturas nocturnas más intensas fueron en Macusani -2.4°C, Crucero -3.9°C, Santa Rosa -2.2°C, Chuquibambilla -1.0°C, Pucará -1.0°C, Pampahuta -5.0°C, Santa Lucía -1.8°C, Laraqueri -1.2°C, Pizacoma -4.0°C y Capazo -6.4°C. Por la tarde de ayer se tuvieron cielos nublados y lluvias ligeras aisladas.

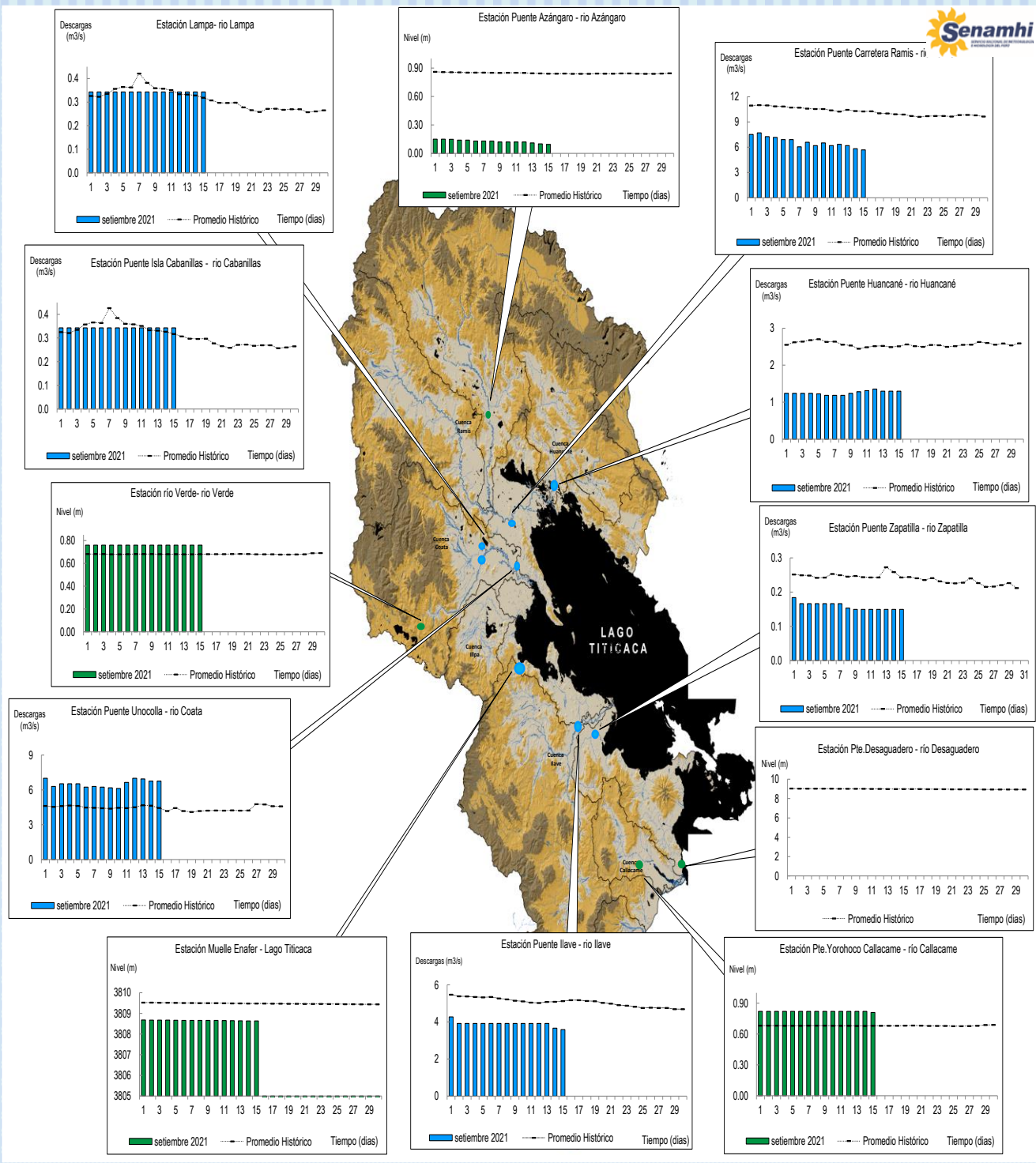
**PERSPECTIVAS:**

**SELVA Y VALLES INTERANDINOS:** Se tendrán cielos de nublados a cubiertos, con lluvias. **ALTIPLANO NORTE:** Se esperan cielos nublados con lluvias y descenso ligero de temperaturas nocturnas. **ALTIPLANO CENTRO:** Se esperan cielos cubiertos con lluvias y ligero descenso de temperaturas nocturnas. **ALTIPLANO SUR:** Se esperan cielos nublados durante el día, variando a cubiertos con lluvias aisladas y heladas ligeras en zonas altas (Pizacoma, Mazocruz y Capazo) por las noches.

# MONITOREO HIDROLÓGICO DE LOS PRINCIPALES RÍOS DE LA REGIÓN PUNO

La red de monitoreo hidrológico con mayor importancia en la Región de Puno, dan lugar a los principales afluentes al Lago Titicaca, entre ellos los ríos Ramis, llave, Coata, Lampa, Zapatilla, Huancané, así como Azángaro, Desaguadero, río Verde y Callacame, registrando niveles diarios los 365 días del año.

## Niveles (m) y descargas (m<sup>3</sup>/s) históricas y diarias – setiembre 2021



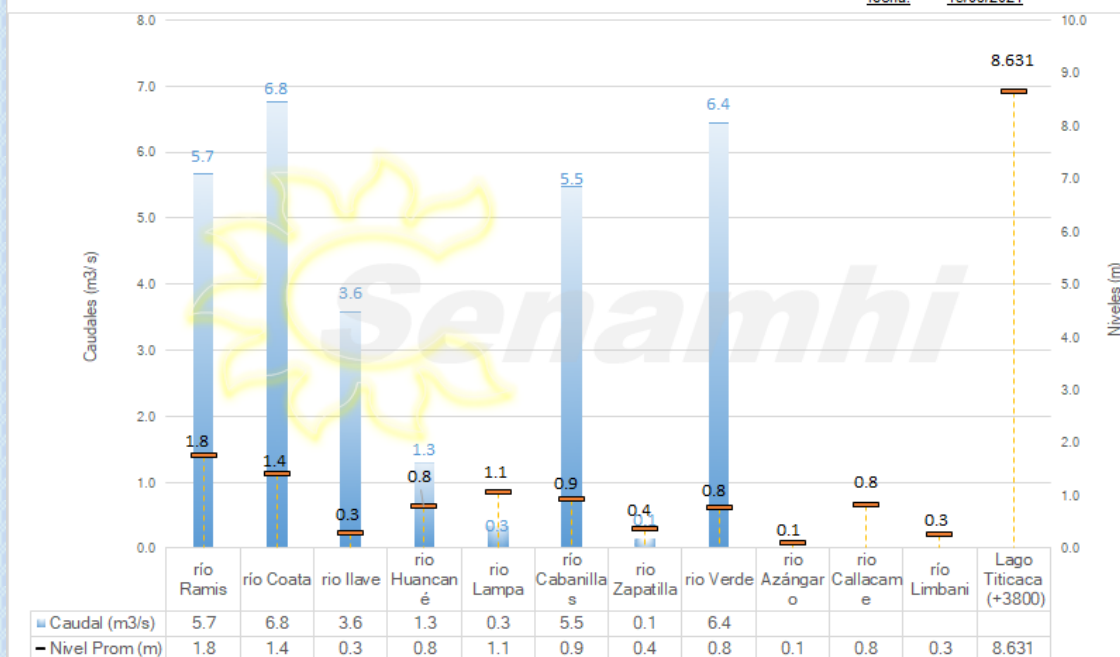
## Cuadro resumen del comportamiento Hidrológico diario

COMPORTAMIENTO ACTUAL DE LOS CUERPOS DE AGUA DE LA VERTIENTE DEL TITICACA y RIO LIMBANI												
RÍO	ESTACIÓN HIDROLÓGICA	CAUDAL o NIVEL DEL DÍA:			14/09/2021		CAUDAL o NIVEL DEL DÍA:			15/09/2021		Tendencia
		Promedio 24 Hrs.	Normal Diario Histórico	Anomalia (%) (m)*	Mínimo	Máximo	Promedio: 12:00 hs	Normal Diario Histórico	Anomalia (%) (m)*	Mínimo	Máximo	
Lago Titicaca	Muelle Enafer (m) +3800	8.635	9.5	-1	---	---	8.631	9.5	-1	---	---	Levemente descendente
Río Ramis	Pte. Carretera Ramis (m3/s)	5.8	10.2	-43	5.7	6.0	5.7	10.2	-44	5.7	5.7	Estable
Río Coata	Pte.Coata Unocolla (m3/s)	6.8	4.6	48	6.8	6.8	6.8	4.4	54	6.8	6.8	Estable
Río llave	Pte. Carretera llave (m3/s)	3.7	5.1	-29	3.6	3.9	3.6	5.2	-31	3.6	3.6	Estable
Río Huancané	Pte. Carretera Huancané (m3/s)	1.3	2.5	-48	1.3	1.3	1.3	2.5	-48	1.3	1.3	Estable
Río Lampa	Lampa (m3/s)	0.3	0.3	5	0.3	0.3	0.3	0.3	8	0.3	0.3	Estable
Río Cabanillas	Isla Cabanillas (m3/s)	5.3	3.1	73	5.1	5.5	5.5	3.0	81	5.5	5.5	Estable
Río Zapatilla	Zapatilla (m3/s)	0.1	0.3	-42	0.1	0.1	0.1	0.2	-39	0.1	0.1	Estable
Río Azángaro	Pte. Azángaro (m)	0.1	0.8	-1	0.1	0.1	0.1	0.8	-1	0.1	0.1	Estable
Río Verde	Río Verde (m3/s)	6.4	8.4	-24	6.4	6.4	6.4	8.4	-24	6.4	6.4	Estable
Río Callacame	Pte. Yorohoco Callacame (m)	0.8	1.0	0	0.8	0.8	0.8	1.0	0	0.8	0.8	Estable
Río Limbani	Limbani(m)	0.3	0.2	0.0	0.3	0.3	0.3	0.2	0.0	0.3	0.3	Estable

(\*) Anomalías en % para reporte de caudales y en metros para reportes de niveles  
 Fuente: DZ 13 - Senamhi Puno  
 Monitoreo Hidrológico a Nivel Nacional: <https://www.senamhi.gob.pe/?p=monitoreo-hidrologico>

### Niveles y Caudales de los ríos de la V. Titicaca y río Limbani

fecha: 15/09/2021





## Condiciones actuales y perspectivas Hidrológicas de la red de monitoreo hidrológico con mayor importancia en la Región de Puno

### CONDICIONES ACTUALES:

El nivel del lago Titicaca presenta una tendencia levemente descendente y el caudal de los ríos Ramis, Coata, Ilave, Huancané, Cabanillas, Lampa y Zapatilla presentan una tendencia estable en promedio respecto al día de ayer. Por otro lado, el caudal de los ríos Ramis, Ilave, Huancané y Zapatilla se encuentra a la fecha por debajo de su promedio histórico, teniendo anomalías hídricas negativas y el caudal de los ríos Lampa, Cabanillas y Coata se encuentran a la fecha por encima de su promedio histórico, teniendo anomalías hídricas positivas.

### PERSPECTIVAS:

Se espera que en las próximas 24 horas el nivel del lago presente una tendencia entre estable a levemente descendente y el caudal de los ríos Coata, Lampa, Huancané, Ramis, Ilave y Zapatilla presente una tendencia entre estable a levemente descendente.

### Nota:

*Respetando la decisión que adoptó el Estado Peruano con relación al estado de emergencia, la DZ 13 anhela el pronto retorno de actividades normales y que el amor genuino surja de todos los corazones humanos para enfrentar esta emergencia común.*

