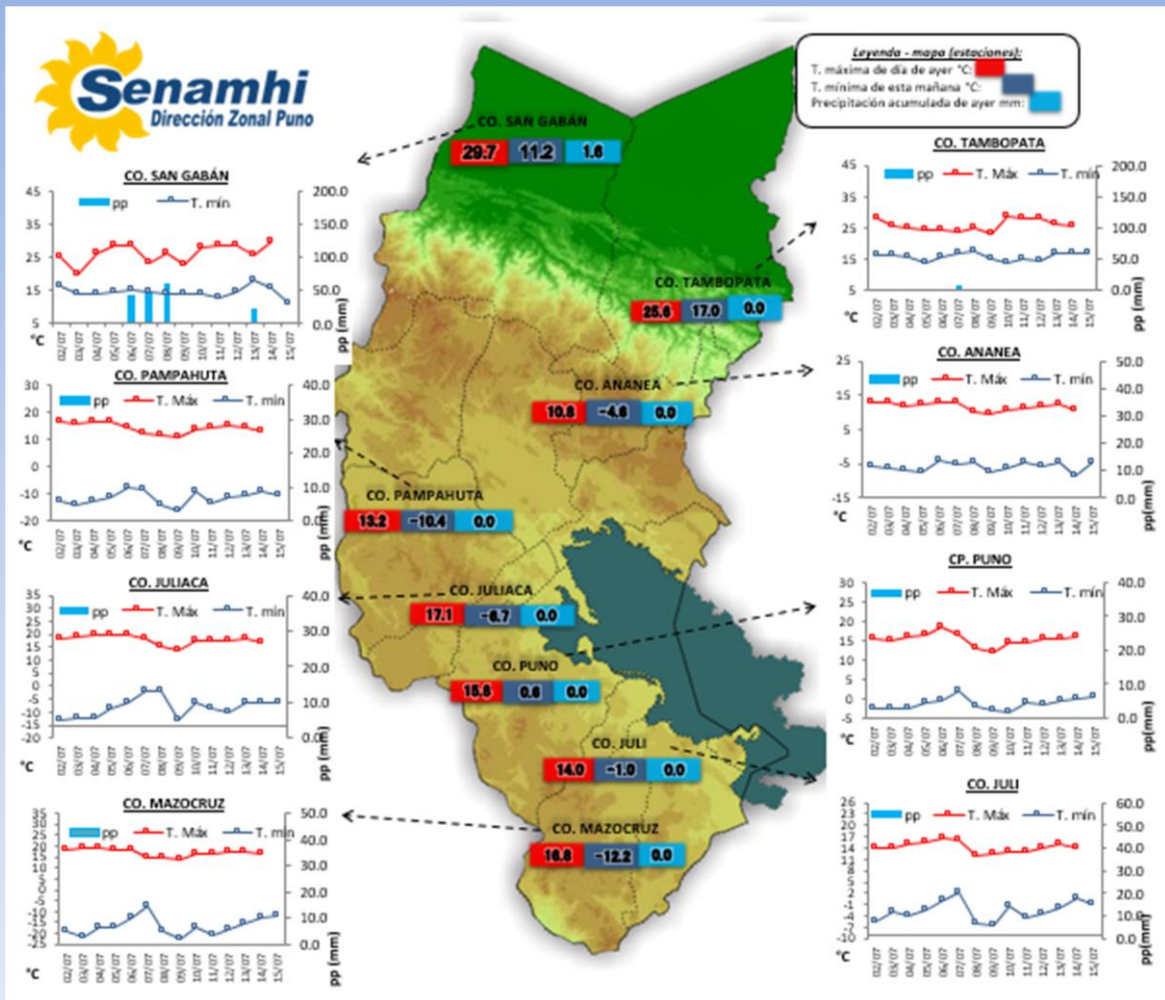


La Dirección Regional SENAMHI-PUNO, organismo regional descentralizado y adscrito al Ministerio del Ambiente. Con fines de informar a la población y entes gubernamentales de la Región, edita el presente boletín, sobre monitoreo de las condiciones meteorológicas para el día y los escenarios para los próximos días.

**Monitoreo de temperaturas máximas, mínimas (°C) y precipitaciones (mm) diarias en la Región Puno del mes de julio – 2020 (estaciones)**



**Condiciones actuales y perspectivas del tiempo en la Región de Puno**

**CONDICIONES ACTUALES:**

**Selva y valles interandinos:** Amanece en selva con cielos cubiertos, con lloviznas, (San Gabán 1.6mm), en valles interandinos nublado con frío por la noche. **Altiplano:** Amanece con cielos despejados a nubes dispersas, con descensos de temperaturas por la noche las más intensas aparte del gráfico tenemos en Crucero con -13.9°C, Ananea -4.6°C, Illpa -6.2°C y Capazo -10.4°C durante la tarde del día de ayer se tuvo cielos despejados, con sensación de frío propias de la estación de invierno.

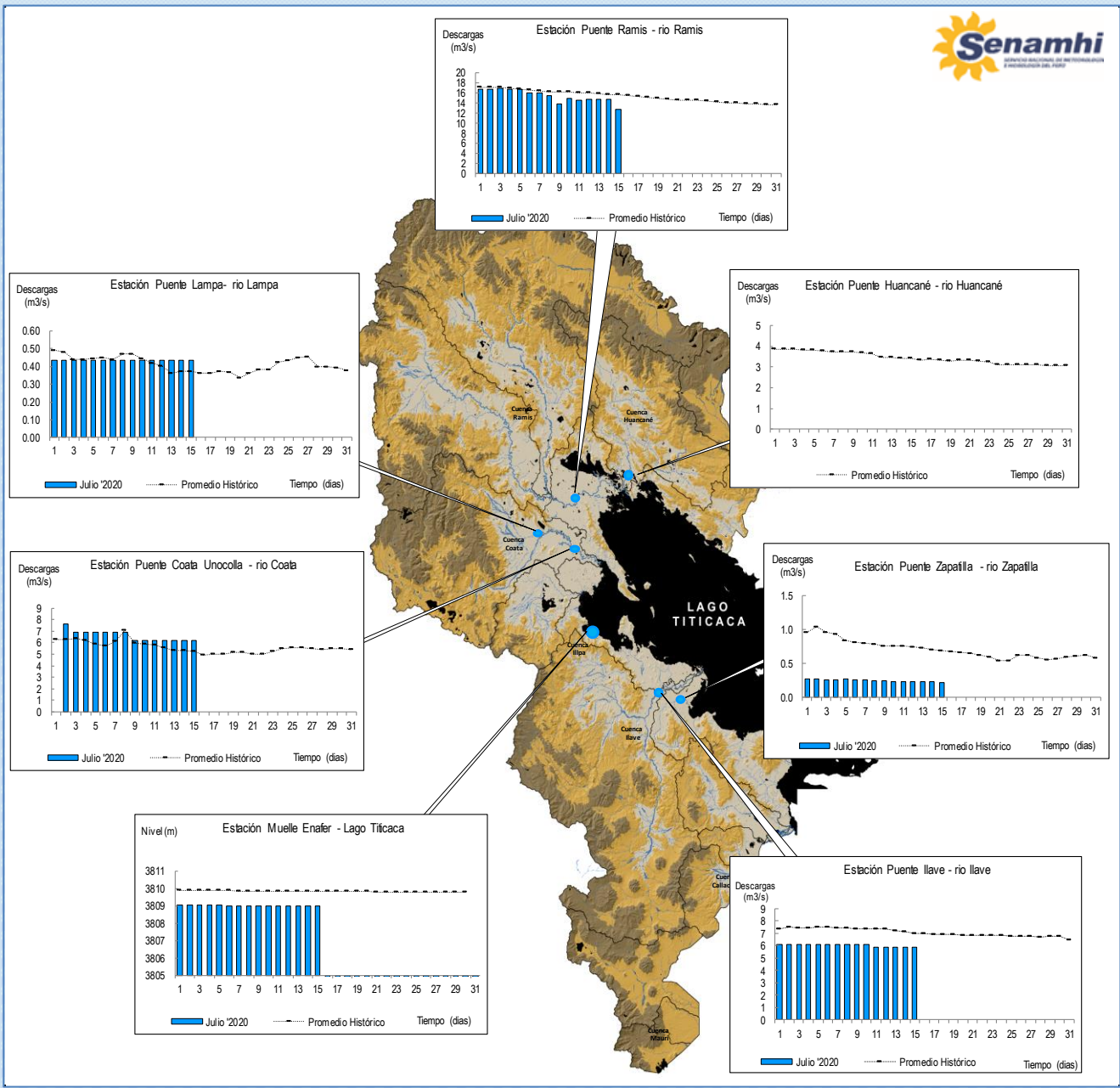
**PERSPECTIVAS:**

**Selva y valles interandinos:** En selva se tendrán cielos nublados a cubiertos con lluvias ligeras por la tarde y/o noche, en valles interandinos se tendrán cielos parcialmente nublados a con nubes dispersas durante el día con frío por las noches. **Altiplano Norte:** Se esperan cielos con nubes dispersas a despejados durante el día y descensos de temperaturas nocturnas (heladas y escarcha). **Altiplano Centro:** Se esperan cielos despejados a nubes dispersas en el día y descensos de temperaturas nocturnas (heladas y escarcha). **Altiplano Sur:** Se esperan cielos despejados a nubes dispersas, con descensos de temperaturas nocturnas (heladas y escarcha), intensificándose esta noche en zonas altas colindantes con Cusco, Arequipa, Moquegua y Tacna. Los descensos de temperaturas en el altiplano disminuirán del 16 al 17 intensificándose a valores críticos.

# MONITOREO HIDROLÓGICO DE LOS PRINCIPALES RÍOS DE LA REGIÓN PUNO

La red de monitoreo hidrológico con mayor importancia en la Región de Puno, dan lugar a los principales afluentes al Lago Titicaca, entre ellos los ríos Ramis, Ilave, Coata, Lampa, Zapatilla y Huancané, que se encuentran actualmente en pausa con excepción de Ramis, registrando niveles diarios cada hora, los 365 días del año.

## Descargas históricas y descargas diarias Est. Pte. Ramis (m3/s) – julio 2020



## Cuadro resumen del comportamiento Hidrológico diario

### COMPORTAMIENTO ACTUAL DE LOS CUERPOS DE AGUA DE LA UNIDAD UNIDAD HIDROGRÁFICA TITICACA

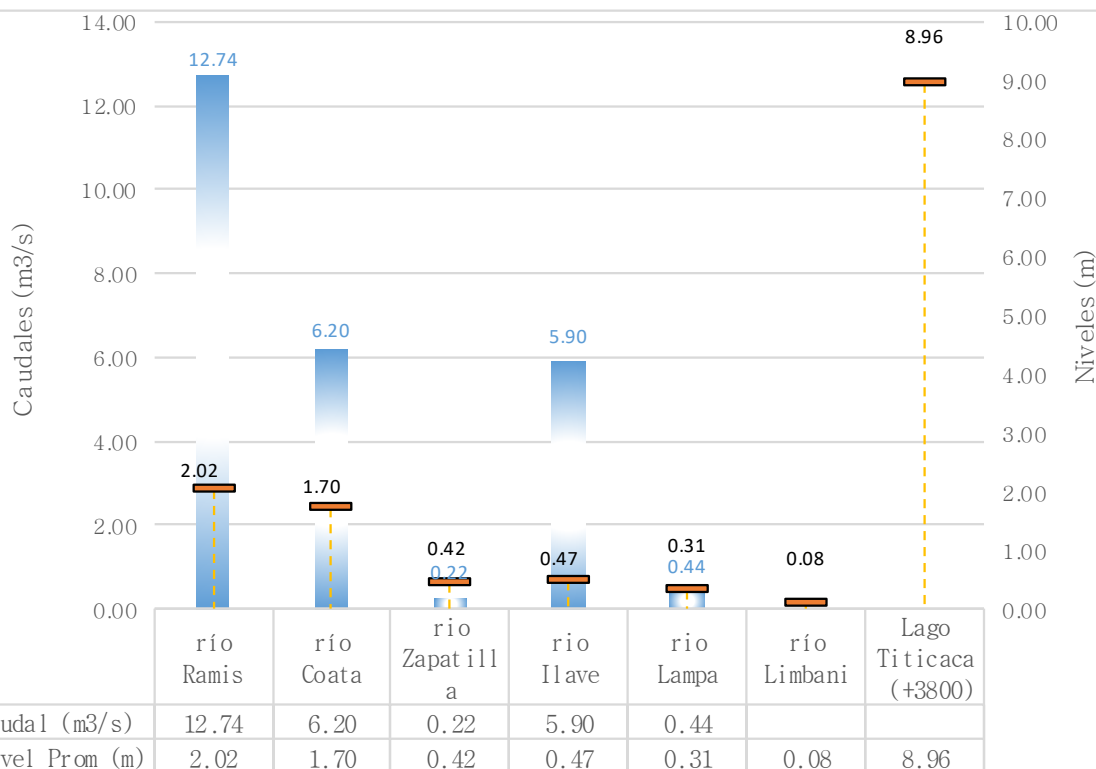
RÍO	ESTACIÓN HIDROLÓGICA	CAUDAL DEL DÍA:			14/07/2020		CAUDAL DEL DÍA:			15/07/2020		Tendencia
		Promedio 24 Hrs.	Normal Diario Histórico	Anomalia (%)	Mínimo	Máximo	Promedio: 11:00 hs	Normal Diario Histórico	Anomalia (%)	Mínimo	Máximo	
Lago Titicaca	Muelle Enafer (m.s.n.m)	8.965	9.703	-0.738	---	---	8.961	9.698	-0.737	---	---	Levemente descendente
Río Zapatilla	Pte. Zapatilla (m3/s)	0.24	0.34	-29.68	0.24	0.24	0.22	0.34	-34.54	0.22	0.22	Levemente descendente
Río Coata	Pte. Coata Unocolla (m3/s)	6.20	5.14	20.53	6.20	6.20	6.20	5.08	22.00	6.20	6.20	Estable
Río Ilave	Pte. Carretera Ilave (m3/s)	5.90	7.13	-17.24	5.90	5.90	5.90	6.98	-15.45	5.90	5.90	Estable
Río Ramis	Pte. Carretera Ramis (m3/s)	14.82	15.76	-6.00	12.13	19.69	12.74	15.65	-18.63	11.76	14.61	Descendente
Río Lampa	Pte. Mocayache Lampa (m3/s)	0.44	0.37	17.69	0.44	0.44	0.44	0.37	17.69	0.44	0.44	Estable

Fuente: DZ 13 - Senamhi Puno

Monitoreo Hidrológico a Nivel Nacional: <https://www.senamhi.gob.pe/?p=monitoreo-hidrologico>

### Niveles y Caudales de la UH Titicaca y del río Limbani

fecha: 15/07/2020



## Condiciones actuales y perspectivas Hidrológicas

### CONDICIONES ACTUALES:

El nivel del lago Titicaca y el río Zapatilla presentan una tendencia levemente descendente, los caudales de los ríos Ilave, Lampa y Coata presentan una tendencia estable y el río Ramis presenta una tendencia descendente, en promedio respecto al día de ayer. Por otro lado, el nivel del lago y el caudal de los ríos Zapatilla, Ilave y Ramis se encuentran a la fecha por debajo de su promedio histórico, teniendo anomalías hídricas negativas y los ríos Lampa y Coata por encima de su promedio histórico, presentando anomalías hídricas positivas.

### PERSPECTIVAS:

Se espera que en las próximas 24 horas el nivel del lago presente una tendencia entre estable a levemente descendente y el caudal de los ríos Ramis, Ilave, Zapatilla, Lampa y Coata presenten una tendencia entre estable a descendente.

### Nota:

*Respetando la decisión que adoptó el Estado Peruano en relación al estado de emergencia. La DZ 13 anhela el pronto retorno de actividades normales y que el amor genuino surja de todos los corazones humanos para enfrentar esta emergencia común.*

