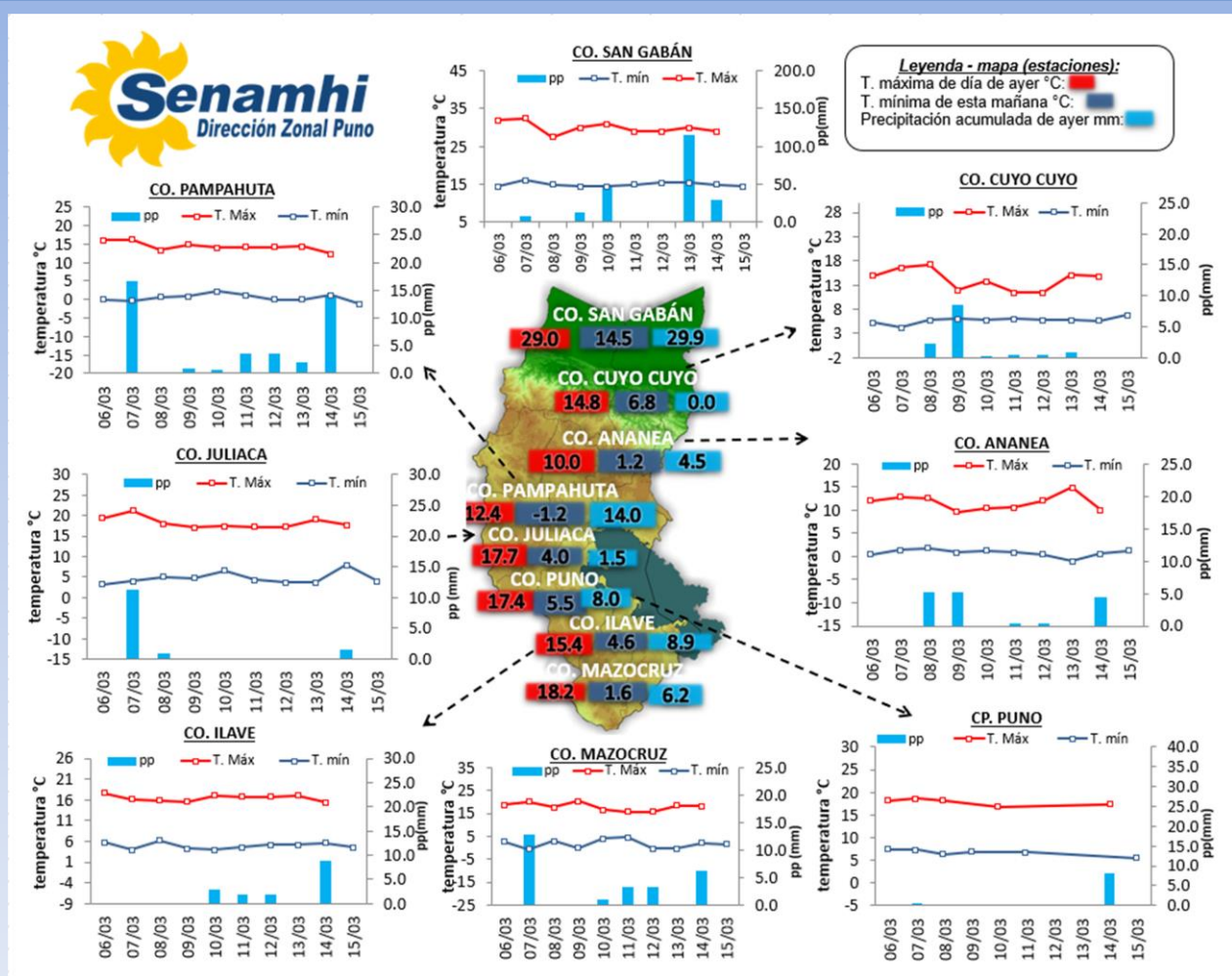


La Dirección Regional SENAMHI-PUNO, organismo regional descentralizado y adscrito al Ministerio del Ambiente. Con fines de informar a la población y entes gubernamentales de la Región, edita el presente boletín, sobre monitoreo de las condiciones meteorológicas para el día y los escenarios para los próximos días.

**Monitoreo de temperaturas máximas, mínimas (°C) y precipitaciones (mm) diarias en la Región Puno del mes de marzo – 2023 (estaciones)**



**CONDICIONES ACTUALES:**

**En selva y valles interandinos:** Amanece con cielos nublados con lluvias. **Altiplano:** Amanece con cielos nublados a cielos cubiertos, con precipitaciones en estaciones como: Crucero 1.1mm, Progreso 3.3mm, Muñani 1.6mm, Putina 2.5mm, Azángaro 0.6mm, Santa Rosa 5.8mm, Chuquibambilla 8.5mm, Llally 13.4mm, Ayaviri 16.1mm, Pucará 11.2mm, Arapa 4.1mm, Taraco 4.0mm, Capachica 5.8mm, Isla Soto 9.1mm, Isla Taquile 1.0mm, Lampa 15.5mm, Santa Lucía 1.5mm, Cabanillas 8.3mm, Mañazo 7.3mm, Los Uros 4.0mm, Laraqueri 9.0mm, Ácora 2.8mm, Desaguadero 9.8, Pizacoma 5.5mm. Con heladas ligeras en Santa Lucía -0.2°C. Por la tarde y noche de ayer se tuvieron cielos nublados a cubiertos con lluvias de ligera a moderada intensidad.

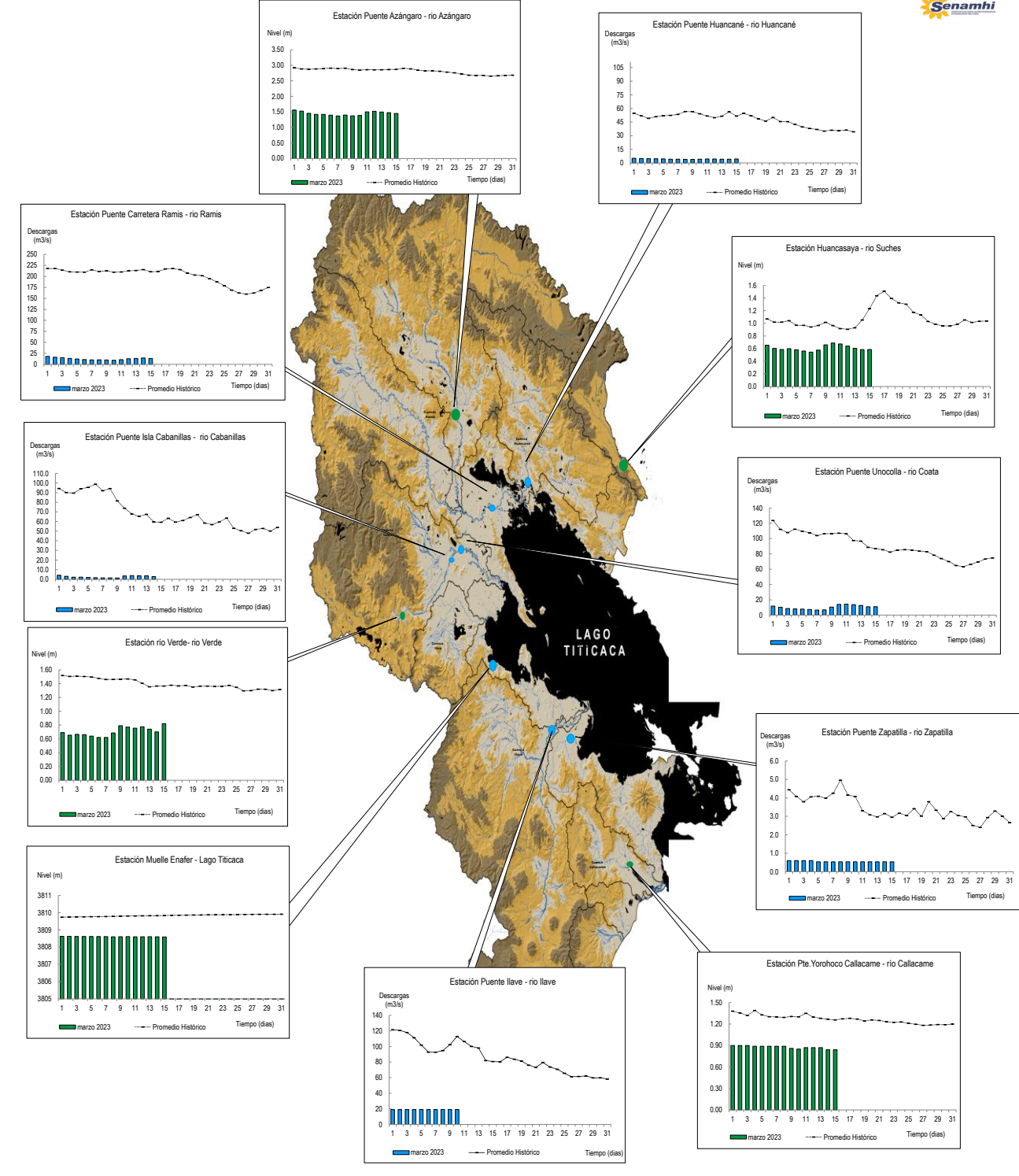
**PERSPECTIVAS:**

**Selva y valles interandinos:** Se esperan cielos nublados a cielos cubiertos con lluvias durante el día y/o noche. **Altiplano norte:** Se esperan cielos parcialmente nublados a cubiertos durante el día con lluvias. **Altiplano centro:** Se esperan cielos nublados a cielos cubiertos durante el día con precipitaciones. **Altiplano centro:** Se esperan cielos parcialmente nublados a nublados durante el día con lluvias ligeras.

# MONITOREO HIDROLÓGICO DE LOS PRINCIPALES RÍOS DE LA REGIÓN PUNO

La red de monitoreo hidrológico con mayor importancia en la Región de Puno, dan lugar a los principales afluentes al Lago Titicaca, entre ellos los ríos Ramis, Ilave, Coata, Zapatilla, Huancané, así como Azángaro, río Verde y Callacame, registrando niveles diarios los 365 días del año.

## Niveles (m) y descargas (m<sup>3</sup>/s) históricas y diarias – marzo 2023



## Cuadro resumen del comportamiento Hidrológico diario

### COMPORTAMIENTO ACTUAL DE LOS CUERPOS DE AGUA DE LA VERTIENTE DEL TITICACA

RÍO	ESTACIÓN HIDROLÓGICA	CAUDAL o NIVEL DEL DÍA:			14/03/2023		CAUDAL o NIVEL DEL DÍA:			15/03/2023		Tendencia
		Promedio 24 Hrs.	Normal Diario Histórico	Anomalia (%) (m)*	Mínimo	Máximo	Promedio: 10:00 hs	Normal Diario Histórico	Anomalia (%) (m) *	Mínimo	Máximo	
Lago Titicaca	Muelle Enafer (m)	3808.599	3809.843	-12.6	3808.565	3808.623	3808.592	3809.848	-12.8	3808.586	3808.599	Descendente
Río Ramis	Pte. Carretera Ramis (m3/s)	14.4	215.7	-93	14.1	14.7	13.19	210.66	-94	13.19	13.19	Levemente descendente
Río Coata	Pte.Coata Unocolla (m3/s)	10.9	89.2	-88	10.7	11.0	10.97	87.08	-87	10.97	10.97	Estable
Río Huancané	Pte. Carretera Huancané (m3/s)	4.1	55.7	-93	4.1	4.1	4.34	51.06	-92	4.34	4.34	Estable
Río Zapatilla	Zapatilla (m3/s)	0.5	3.2	-83.0	0.5	0.5	0.53	3.00	-82.2	0.53	0.53	Estable
Río Azángaro	Pte. Azángaro (m)	1.5	2.7	-1.3	1.5	1.5	1.45	2.76	-1.3	1.45	1.45	Levemente descendente
Río Verde	Río Verde (m)	0.7	1.4	-0.67	0.7	0.7	0.82	1.37	-0.55	0.82	0.82	Ascendente
Río Callacame	Pte. Yorohoco Callacame (m)	0.8	1.3	-0.43	0.8	0.8	0.84	1.26	-0.42	0.84	0.84	Estable
Río Suches	Huancasaya (m)	0.6	1.1	-0.5	0.6	0.6	0.59	1.23	-0.6	0.58	0.59	Estable

(\*) Anomalías en % para reporte de caudales y en metros para reportes de niveles

Fuente: DZ 13 - Senamhi Puno

Monitoreo Hidrológico a Nivel Nacional: <https://www.senamhi.gob.pe/?p=monitoreo-hidrologico>

## Condiciones actuales y perspectivas Hidrológicas de la red de monitoreo hidrológico con mayor importancia en la Región de Puno

### **CONDICIONES ACTUALES:**

El nivel del lago presenta una tendencia estable, el caudal del río Ramis presenta una tendencia levemente ascendente y el caudal de los ríos Coata, Zapatilla y Huancané presentan una tendencia estable, en promedio respecto al día de ayer. Por otro lado, el caudal de los ríos Cabanillas, Ramis, Coata, Ilave, Huancané y Zapatilla se encuentra a la fecha por debajo de su promedio histórico, teniendo anomalías hídricas negativas.

### **PERSPECTIVAS:**

Se espera que en las próximas 24 horas el nivel del lago presente una tendencia entre estable a levemente ascendente y el caudal de los ríos Ramis, Ilave, Zapatilla, Huancané y Coata presenten una tendencia entre estable a levemente ascendente.