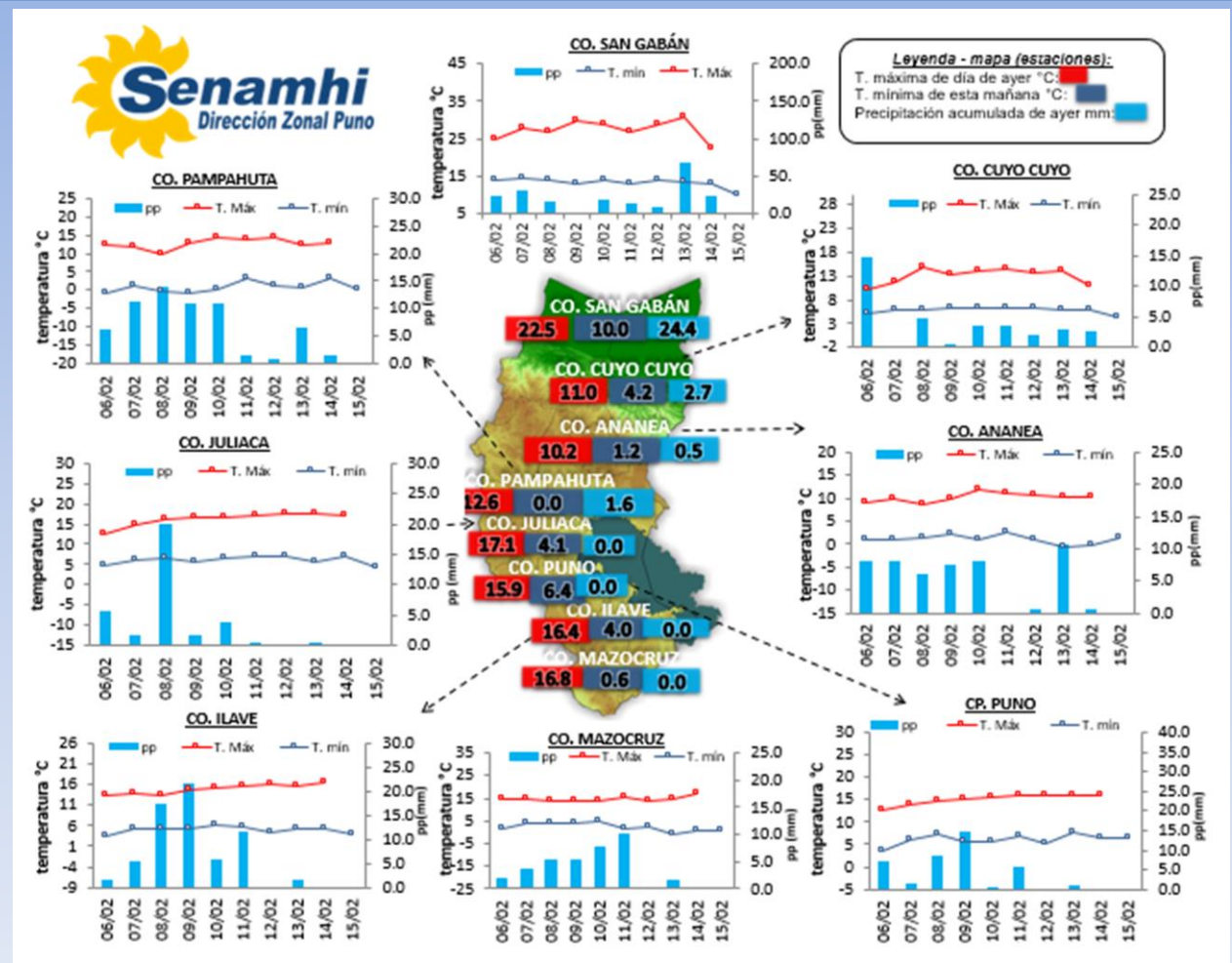


La Dirección Zonal SENAMHI-PUNO, organismo regional descentralizado y adscrito al Ministerio del Ambiente. Con fines de informar a la población y entes gubernamentales de la Región, edita el presente boletín, sobre monitoreo de las condiciones meteorológicas para el día y los escenarios para los próximos días.

Monitoreo de temperaturas extremas y precipitaciones de los últimos días en la Región Puno



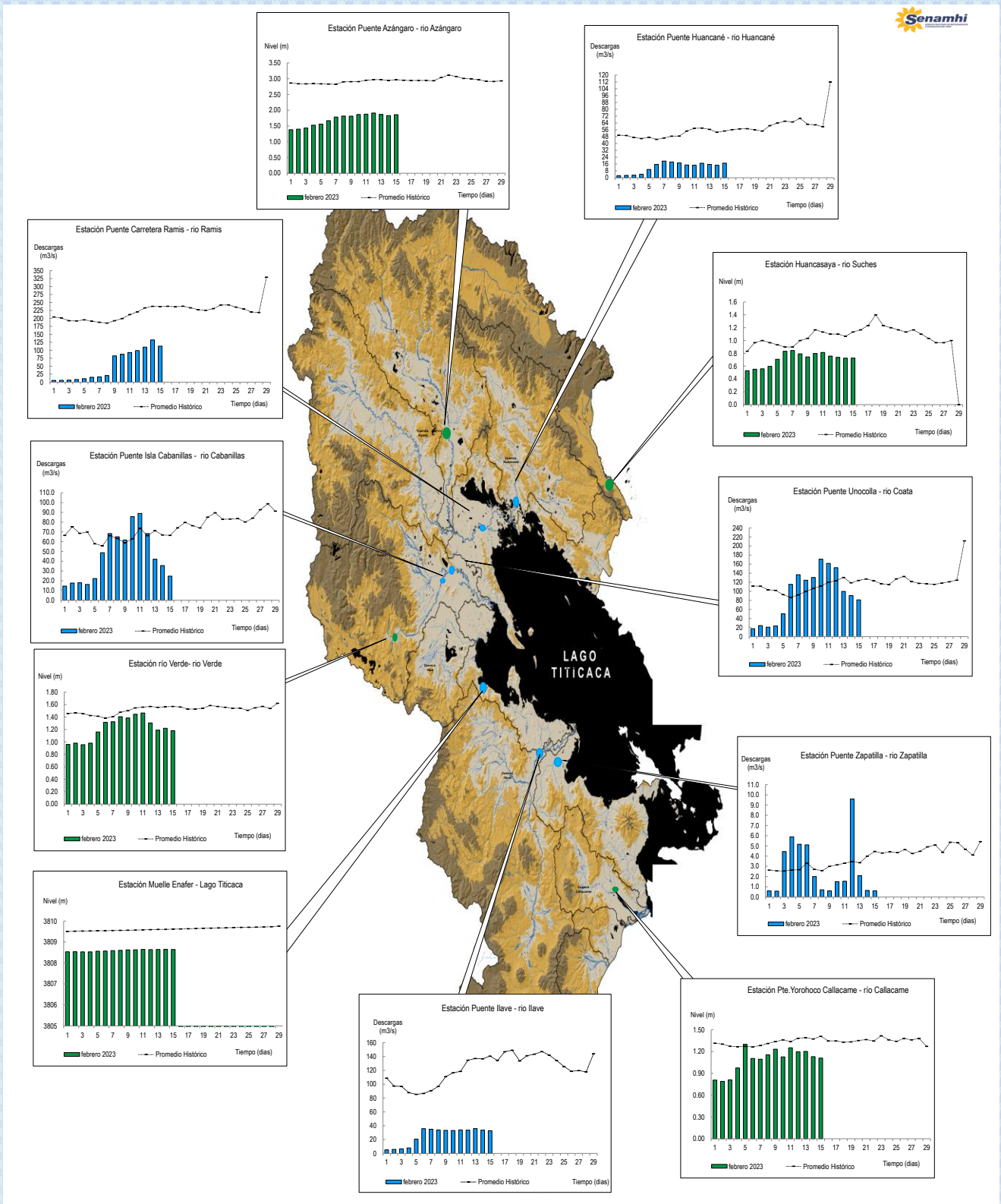
CONDICIONES ACTUALES:

En selva y valles interandinos: Amanece con cielos cubiertos con lluvias (San gabán 24.4mm).
Altiplano: Amanece con cielos parcialmente nublados a cubiertos, con precipitaciones, en la zona norte y centro, los más relevantes tenemos en: Macusani 11.0mm, Ananea 0.5mm, Progreso 14.7mm, Putina 1.5mm, Azángaro 11.0mm, Santa Rosa 5.4mm, Chuquibambilla 7.6mm, Moho 3.0mm, Pampahuta 1.6mm, Santa Lucía 0.5mm, Mañazo 0.8mm. Por la tarde y noche del día de ayer se presentaron cielos nublados a cubiertos con lluvias.

PERSPECTIVAS:

Selva y valles interandinos: Se esperan cielos parcialmente nublados a cielos cubiertos con lluvias ligeras a moderadas durante el día y/o noche.
Altiplano norte: Se esperan cielos parcialmente nublados a cielos cubiertos durante el día, con lluvias ligeras a moderadas al atardecer.
Altiplano centro: Se esperan cielos nublados a cielos cubiertos durante el día, con lluvias ligeras al atardecer.
Altiplano sur: Se esperan cielos parcialmente nublados durante el día variando a cielos cubiertos con lluvias ligeras al atardecer.

Niveles (m) y descargas (m³/s) históricas y diarias – febrero 2023



Cuadro resumen del comportamiento Hidrológico diario

COMPORTAMIENTO ACTUAL DE LOS CUERPOS DE AGUA DE LA VERTIENTE DEL TITICACA

RÍO	ESTACIÓN HIDROLÓGICA	CAUDAL o NIVEL DEL DÍA:			14/02/2023		CAUDAL o NIVEL DEL DÍA:			15/02/2023		Tendencia
		Promedio 24 Hrs.	Normal Diario Histórico	Anomalia (%) (m)*	Mínimo	Máximo	Promedio: 09:00 hs	Normal Diario Histórico	Anomalia (%) (m) *	Mínimo	Máximo	
Lago Titicaca	Muelle Enafer (m)	3808.652	3809.618	-10.0	3808.631	3808.677	3808.644	3809.627	-10.2	3808.638	3808.654	Descendente
Río Ramis	Pte. Carretera Ramis (m3/s)	132.4	237.9	-44	128.3	135.9	113.0	237.1	-52	113.0	112.97	Descendente
Río Coata	Pte.Coata Unocolla (m3/s)	90.7	118.5	-23	85.9	95.5	81.1	123.8	-34	81.1	81.15	Levemente descendente
Río Ilave	Pte. Carretera Ilave (m3/s)	33.7	136.7	-75	33.5	33.9	32.7	140.6	-77	32.7	32.74	Estable
Río Huancané	Pte. Carretera Huancané (m3/s)	14.7	54.3	-73	14.5	14.9	17.1	55.2	-69	17.1	17.08	Ascendente
Río Cabanillas	Isla Cabanillas (m3/s)	35.6	66.8	-47	33.4	37.7	24.7	66.4	-63	24.7	24.68	Descendente
Río Zapatilla	Zapatilla (m3/s)	0.6	3.9	-83.5	0.6	0.7	0.6	4.4	-86.4	0.6	0.60	Estable
Río Azángaro	Pte. Azángaro (m)	1.8	2.9	-1.1	1.8	1.8	1.9	2.9	-1.1	1.9	1.86	Levemente ascendente
Río Verde	Río Verde (m)	1.2	1.6	-0.35	1.2	1.3	1.2	1.6	-0.39	1.2	1.18	Levemente descendente
Río Callacame	Pte. Yorohoco Callacame (m)	1.1	1.4	-0.24	1.1	1.1	1.1	1.4	-0.30	1.1	1.11	Estable
Río Suches	Huancasaya (m)	0.7	1.1	-0.3	0.7	0.7	0.7	1.1	-0.4	0.7	0.73	Estable

(*) Anomalías en % para reportes de caudales y en metros para reportes de niveles
Fuente: DZ 13 - Senamhi Puno
Monitoreo Hidrológico a Nivel Nacional: <https://www.senamhi.gob.pe/?p=monitoreo-hidrologico>

Condiciones actuales y perspectivas Hidrológicas de la red de monitoreo hidrológico con mayor importancia en la Región de Puno

CONDICIONES ACTUALES:

El nivel del lago presenta una tendencia descendente, el caudal de los ríos Ramis y Cabanillas presenta una tendencia descendente, el caudal del río Coata presenta una tendencia levemente descendente, el caudal del río Huancané presenta una tendencia ascendente y el caudal de los ríos Ilave y Zapatilla presenta una tendencia estable en promedio respecto al día de ayer. Por otro lado, el caudal de los ríos Zapatilla, Ramis, Ilave, Huancané, Cabanillas y Coata se encuentra a la fecha por debajo de su promedio histórico, teniendo anomalías hídricas negativas.

PERSPECTIVAS:

Se espera que en las próximas 24 horas el nivel del lago presente una tendencia entre estable a levemente ascendente y el caudal de los ríos Ramis, Ilave, Zapatilla, Huancané y Coata presenten una tendencia entre estable a levemente ascendente.