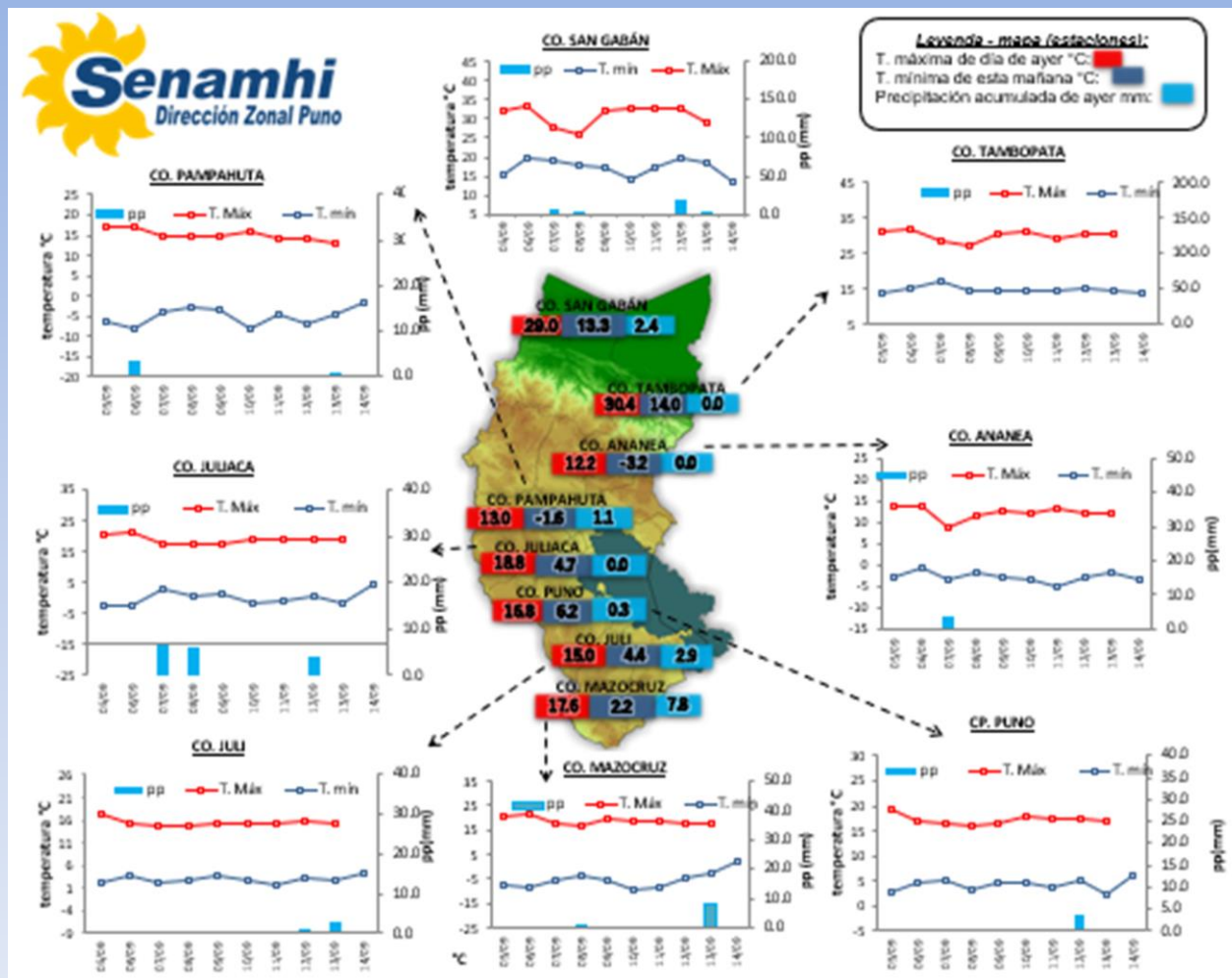


La Dirección Regional SENAMHI-PUNO, organismo regional descentralizado y adscrito al Ministerio del Ambiente. Con fines de informar a la población y entes gubernamentales de la Región, edita el presente boletín, sobre monitoreo de las condiciones meteorológicas para el día y los escenarios para los próximos días.

Monitoreo de temperaturas máximas, mínimas (°C) y precipitaciones (mm) diarias en la Región Puno del mes de setiembre – 2020 (estaciones)



Condiciones actuales y perspectivas del tiempo en la Región de Puno

CONDICIONES ACTUALES:

Selva y valles interandinos: Amanece con cielos con nubes dispersas variando a cubiertos con lluvias ligeras. **Altiplano:** Amanece con cielos nublados con lluvias acumuladas del día de ayer con mayor intensidad en el Altiplano sur, tenemos en: Juli 2.9 mm, Yunguyo 11.4 mm, Mazocruz 7.8 mm, Pisacoma 11.7 mm, Laraqueri 17.8 mm, Capazo con nieve acumulado de 1cm. Las temperaturas por la noche tuvieron un ascenso ligero con respecto a los días anteriores.

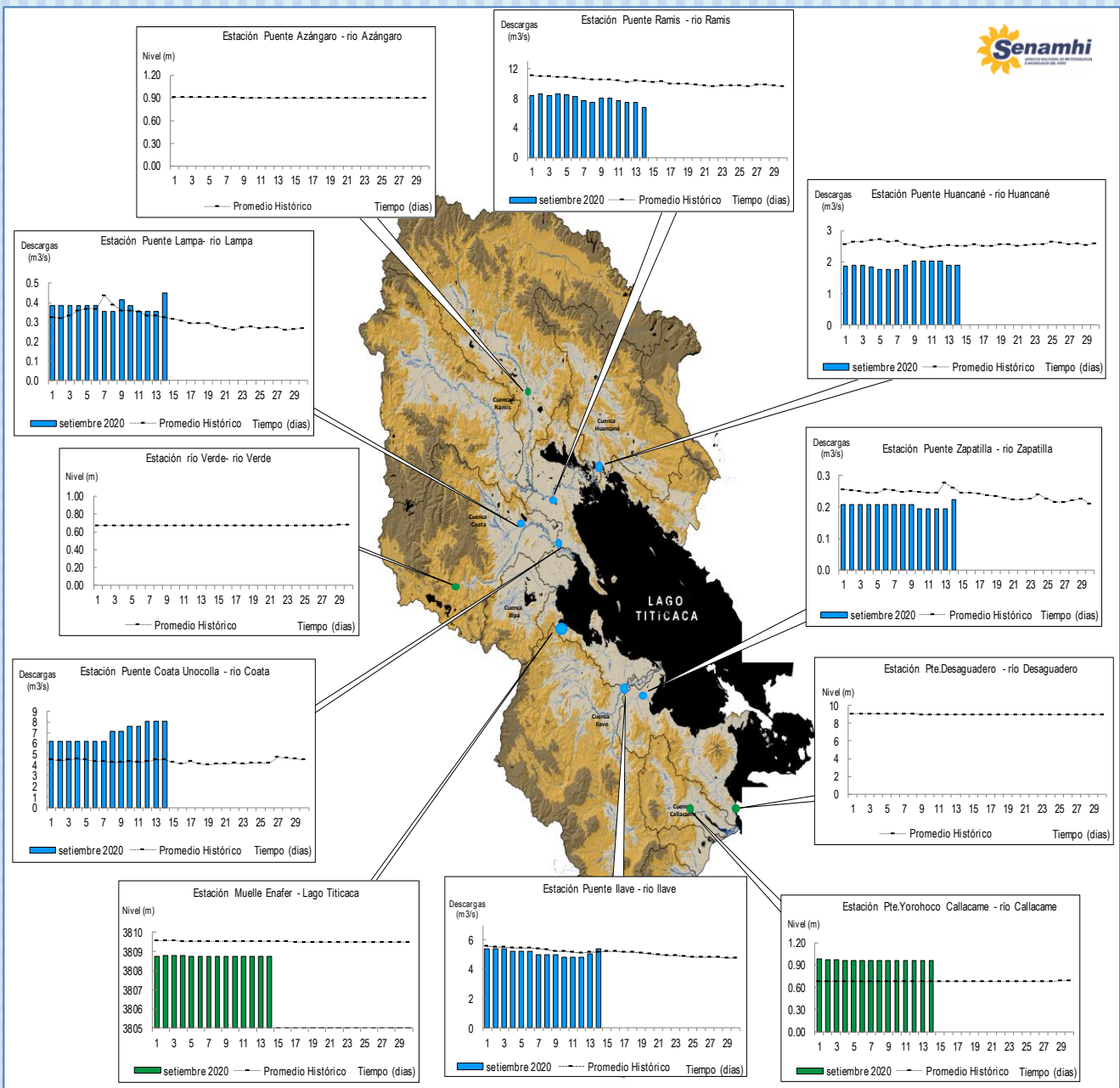
PERSPECTIVAS:

Selva y valles interandinos: En selva se tendrán cielos nublados variando a cubiertos durante los próximos días con lluvias ligeras, en valles interandinos se tendrán cielos parcialmente nublados durante el día. **Altiplano Norte:** Se esperan cielos nublados durante los siguientes días con lluvias ligeras por la tarde. **Altiplano Centro:** Se esperan cielos nublados variando a cubiertos al atardecer con lluvias para los siguientes días. **Altiplano Sur:** Se esperan cielos nublados a cubiertos para los próximos días con precipitaciones líquidas y sólidas (lluvia y nieve) en las zonas altas del Altiplano sur. Se prevé lluvias de intensidad moderada con precipitaciones sólidas en las zonas altas del Altiplano.

MONITOREO HIDROLÓGICO DE LOS PRINCIPALES RÍOS DE LA REGIÓN PUNO

La red de monitoreo hidrológico con mayor importancia en la Región de Puno, dan lugar a los principales afluentes al Lago Titicaca, entre ellos los ríos Ramis, Ilave, Coata, Lampa, Zapatilla, Huancané, así como Azángaro, Desaguadero, río Verde y Callacame, registrando niveles diarios los 365 días del año.

Niveles (m) y descargas (m³/s) históricas y diarias – setiembre 2020



Cuadro resumen del comportamiento Hidrológico diario

COMPORTAMIENTO ACTUAL DE LOS CUERPOS DE AGUA DE LA UNIDAD UNIDAD HIDROGRÁFICA TITICACA y RIO LIMBANI

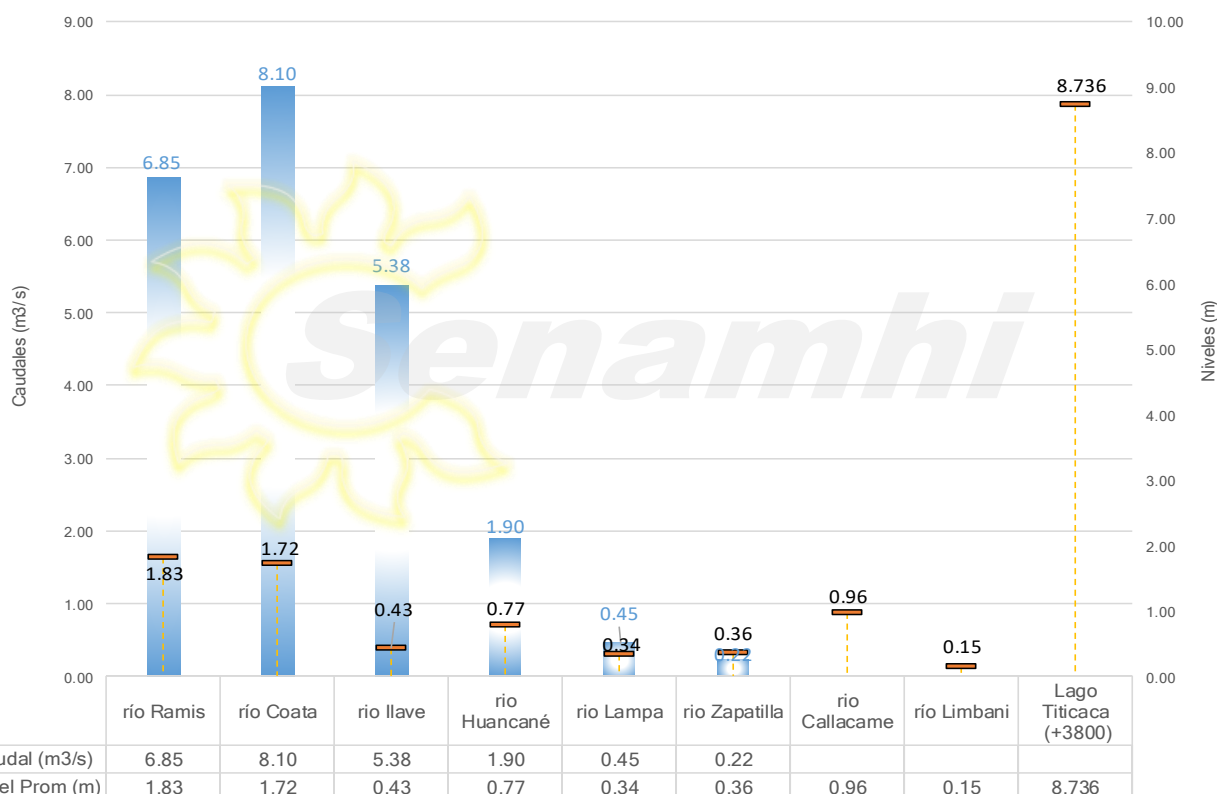
RÍO	ESTACIÓN HIDROLÓGICA	CAUDAL o NIVEL DEL DÍA:			13/09/2020		CAUDAL o NIVEL DEL DÍA:			14/09/2020		Tendencia
		Promedio 24 Hrs.	Normal Diario Histórico	Anomalia (%)	Mínimo	Máximo	Promedio: 09:00 hs	Normal Diario Histórico	Anomalia (%)	Mínimo	Máximo	
Lago Titicaca	Muelle Enafer (m.s.n.m)	8.735	9.525	-0.790	---	---	8.736	9.523	-0.787	---	---	Levemente ascendente
Río Zapatilla	Pte. Zapatilla (m3/s)	0.19	0.28	-29.81	0.19	0.19	0.22	0.26	-14.57	0.22	0.22	Ascendente
Río Coata	Pte.Coata Unocolla (m3/s)	8.10	4.47	81.40	8.10	8.10	8.10	4.44	82.62	8.10	8.10	Estable
Río Huancané	Pte. Carretera Huancané (m3/s)	1.90	2.54	-25.19	1.90	1.90	1.90	2.51	-24.23	1.90	1.90	Estable
Río Ilave	Pte. Carretera Ilave (m3/s)	5.04	5.17	-2.45	4.99	5.18	5.38	5.17	4.10	5.38	5.38	Levemente ascendente
Río Ramis	Pte. Carretera Ramis (m3/s)	7.52	10.46	-28.07	5.83	10.35	6.85	10.31	-33.58	6.25	7.43	Levemente descendente
Río Lampa	Pte. Mocayache Lampa (m3/s)	0.36	0.33	7.04	0.36	0.36	0.45	0.32	38.62	0.45	0.45	Ascendente
Río Callacame	Pte. Loroco Callacame (m)	0.96	0.99	-0.03	0.96	0.96	0.96	0.99	-0.03	0.96	0.96	Estable
Río Limbani	Pte. Limbani(m)	0.15	0.21	-0.06	0.15	0.15	0.15	0.22	-0.07	0.15	0.15	Estable

Fuente: DZ 13 - Senamhi Puno

Monitoreo Hidrológico a Nivel Nacional: <https://www.senamhi.gob.pe/?p=monitoreo-hidrologico>

Niveles y Caudales de la UH Titicaca y del río Limbani

fecha: 14/09/2020



Condiciones actuales y perspectivas Hidrológicas de la red de monitoreo hidrológico con mayor importancia en la Región de Puno

CONDICIONES ACTUALES:

El nivel del lago presenta una tendencia levemente ascendente, el caudal de los ríos Zapatilla y Lampa presentan una tendencia ascendente, el río Ramis presenta una tendencia levemente descendente, el río llave presenta una tendencia levemente ascendente y los caudales de los ríos Coata y Huancané presentan una tendencia estable, en promedio respecto al día de ayer. Por otro lado, el caudal de los ríos Zapatilla, Huancané y Ramis se encuentran a la fecha por debajo de su promedio histórico, teniendo anomalías hídricas negativas y los ríos llave, Lampa y Coata por encima de su promedio histórico, presentando anomalías hídricas positivas.

PERSPECTIVAS:

Se espera que en las próximas 24 horas el nivel del lago presente una tendencia entre estable a levemente ascendente, el caudal del río Coata y Lampa presente una tendencia levemente ascendente y el caudal de los ríos Ramis, llave, Lampa, Zapatilla y Huancané presenten una tendencia entre estable a levemente descendente.

Nota:

Respetando la decisión que adoptó el Estado Peruano en relación al estado de emergencia, la DZ 13 anhela el pronto retorno de actividades normales y que el amor genuino surja de todos los corazones humanos para enfrentar esta emergencia común.

