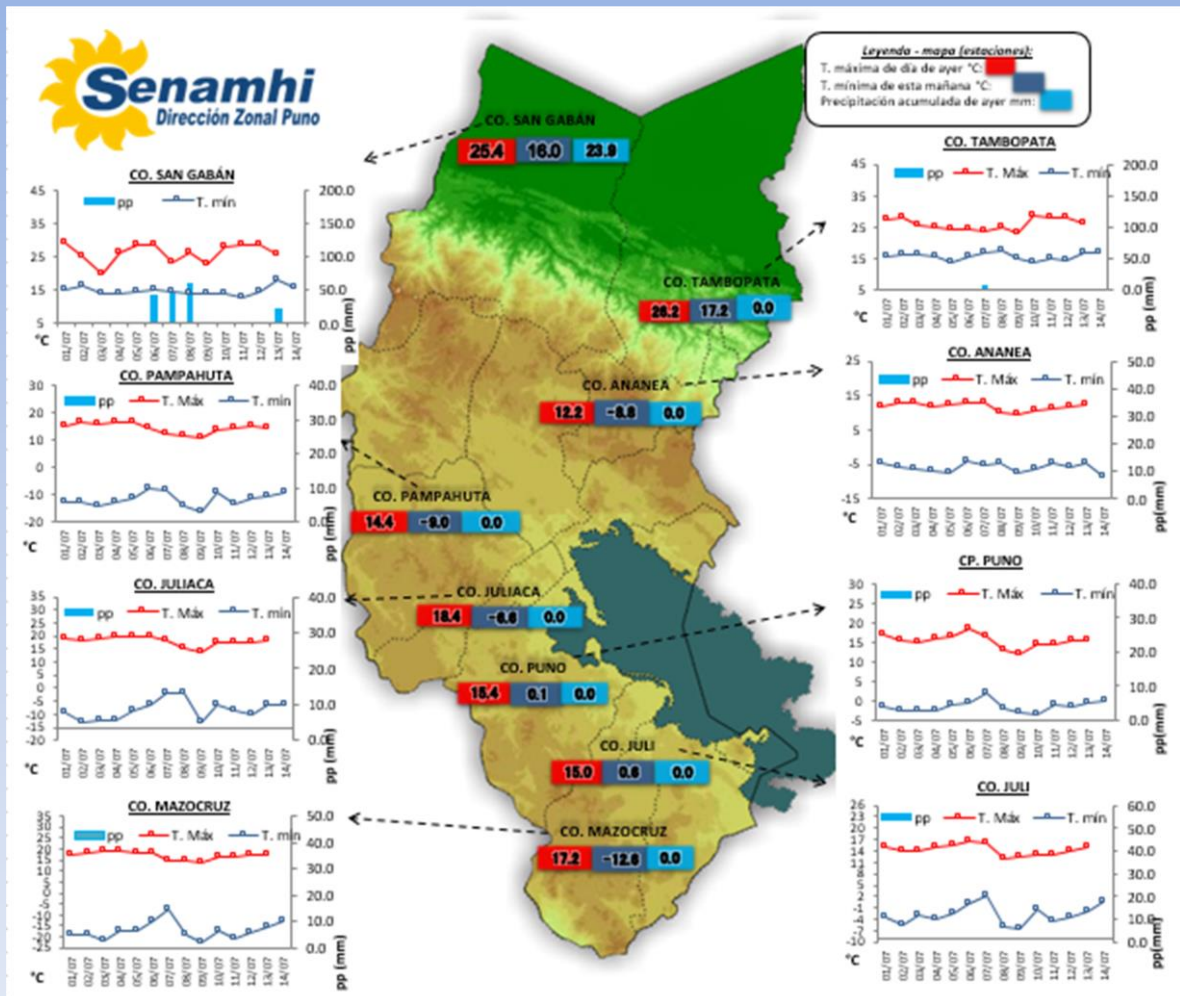


La Dirección Regional SENAMHI-PUNO, organismo regional descentralizado y adscrito al Ministerio del Ambiente. Con fines de informar a la población y entes gubernamentales de la Región, edita el presente boletín, sobre monitoreo de las condiciones meteorológicas para el día y los escenarios para los próximos días.

Monitoreo de temperaturas máximas, mínimas (°C) y precipitaciones (mm) diarias en la Región Puno del mes de julio – 2020 (estaciones)



Condiciones actuales y perspectivas del tiempo en la Región de Puno

CONDICIONES ACTUALES:

Selva y valles interandinos: Amanece en selva con cielos cubiertos, con lluvias, (San Gabán 23.9mm), en valles interandinos nublado con frío por la noche. **Altiplano:** Amanece con cielos despejados a nubes dispersas, con descensos de temperaturas por la noche las más intensas aparte del gráfico tenemos en Crucero con -14.7°C, Ananea -8.8°C, Illpa -7.5°C y Capazo -10.4°C durante la tarde del día de ayer se tuvo cielos despejados, con sensación de frío propias de la estación de invierno.

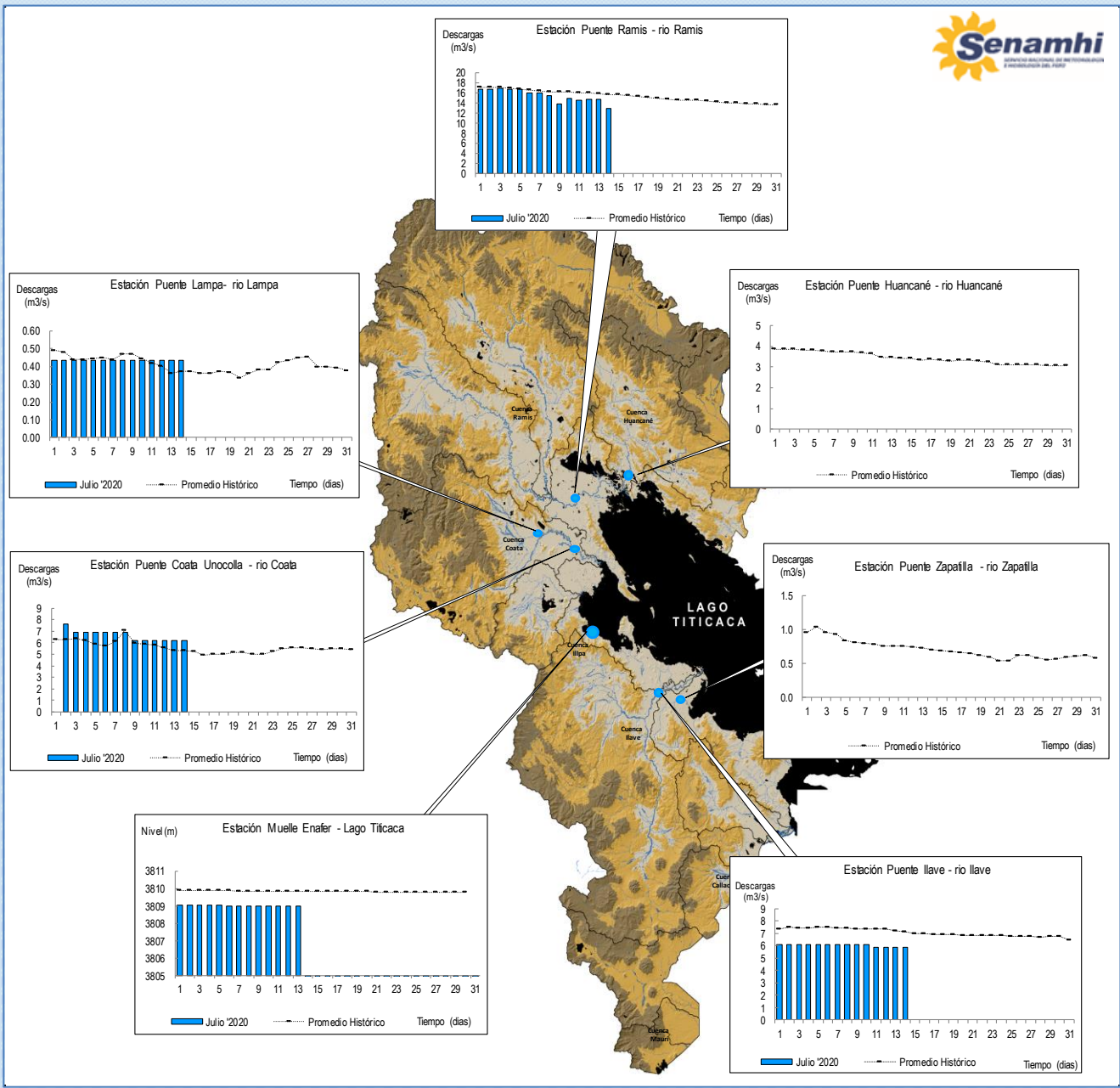
PERSPECTIVAS:

Selva y valles interandinos: En selva se tendrán cielos nublados a cubiertos con lluvias ligeras por la tarde y/o noche, en valles interandinos se tendrán cielos parcialmente nublados a con nubes dispersas durante el día con frío por las noches. **Altiplano Norte:** Se esperan cielos con nubes dispersas a despejados durante el día y descensos de temperaturas nocturnas (heladas y escarcha). **Altiplano Centro:** Se esperan cielos despejados a nubes dispersas en el día y descensos de temperaturas nocturnas (heladas y escarcha). **Altiplano Sur:** Se esperan cielos parcialmente nublados, con descensos de temperaturas nocturnas (heladas y escarcha), intensificándose a partir del 16 en zonas altas colindantes con Cusco, Arequipa, Moquegua y Tacna. Los descensos de temperaturas en el altiplano disminuirán hasta el 15 a valores normales, del 16 al 18 se intensificará a valores más críticos.

MONITOREO HIDROLÓGICO DE LOS PRINCIPALES RÍOS DE LA REGIÓN PUNO

La red de monitoreo hidrológico con mayor importancia en la Región de Puno, dan lugar a los principales afluentes al Lago Titicaca, entre ellos los ríos Ramis, llave, Coata, Lampa, Zapatilla y Huancané, que se encuentran actualmente en pausa con excepción de Ramis, registrando niveles diarios cada hora, los 365 días del año.

Descargas históricas y descargas diarias Est. Pte. Ramis (m3/s) – julio 2020



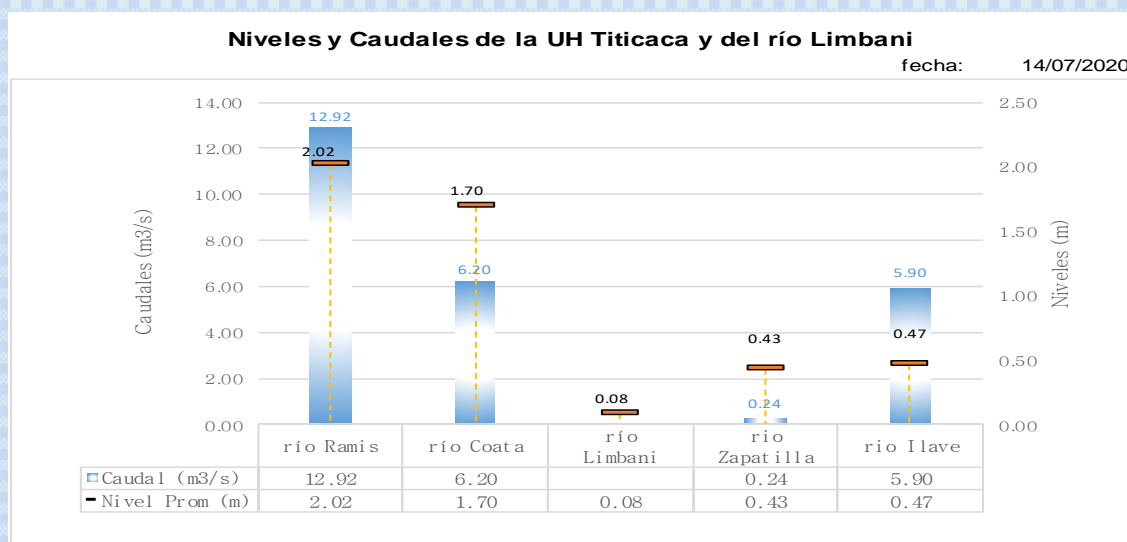
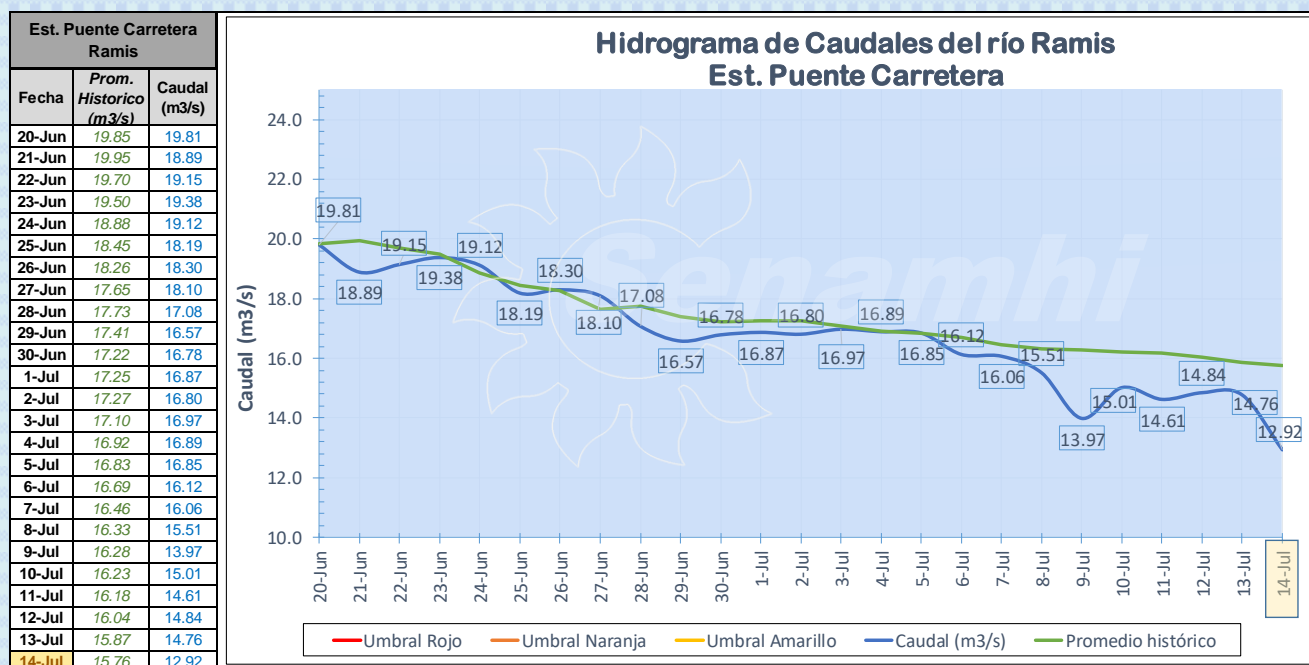
Cuadro resumen del comportamiento Hidrológico diario

COMPORTAMIENTO ACTUAL DE LOS CUERPOS DE AGUA DE LA UNIDAD UNIDAD HIDROGRÁFICA TITICACA

RÍO	ESTACIÓN HIDROLÓGICA	CAUDAL DEL DÍA:			13/07/2020		CAUDAL DEL DÍA:			14/07/2020		Tendencia
		Promedio 24 Hrs.	Normal Diario Histórico	Anomalia (%)	Mínimo	Máximo	Promedio: 11:00 hs	Normal Diario Histórico	Anomalia (%)	Mínimo	Máximo	
Río Zapatilla	Pte. Zapatilla (m3/s)	0.24	0.34	-29.80	0.24	0.24	0.24	0.34	-29.68	0.24	0.24	Estable
Río Coata	Pte. Coata Unocolla (m3/s)	6.20	5.20	19.09	6.20	6.20	6.20	5.14	20.53	6.20	6.20	Estable
Río Ilave	Pte. Carretera Ilave (m3/s)	5.90	7.21	-18.21	5.90	5.90	5.90	7.13	-17.24	5.90	5.90	Estable
Río Ramis	Pte. Carretera Ramis (m3/s)	14.76	15.87	-6.95	11.39	19.12	12.92	15.76	-18.07	12.13	14.61	Descendente
Río Lampa	Pte. Mocayache Lampa (m3/s)	0.44	0.36	20.12	0.44	0.44	0.44	0.37	17.69	0.44	0.44	Estable

Fuente: DZ 13 - Senamhi Puno

Monitoreo Hidrológico a Nivel Nacional: <https://www.senamhi.gob.pe/?p=monitoreo-hidrologico>



Condiciones actuales y perspectivas Hidrológicas

CONDICIONES ACTUALES:

Los caudales de los ríos Zapatilla, Ilave, Lampa y Coata presentan una tendencia estable y el río Ramis presenta una tendencia descendente, en promedio respecto al día de ayer. Por otro lado, el caudal de los ríos Zapatilla, Ilave y Ramis se encuentran a la fecha por debajo de su promedio histórico, teniendo anomalías hídricas negativas y los ríos Lampa y Coata por encima de su promedio histórico, presentando anomalías hídricas positivas.

PERSPECTIVAS:

Se espera que en las próximas 24 horas el nivel del lago presente una tendencia entre estable a levemente descendente y el caudal de los ríos Ramis, Ilave, Zapatilla, Lampa y Coata presenten una tendencia entre estable a descendente.

Nota:

Dentro de las medidas excepcionales y temporales establecidas para prevenir la propagación del Coronavirus (COVID-19) en el territorio nacional, se comunica que los señores observadores en condiciones de vulnerabilidad de las estaciones convencionales a nivel Nacional, cumplan con las medidas establecidas permaneciendo en casa, resguardando su salud.

Respetando la decisión que adoptó el Estado Peruano en relación al estado de emergencia. La DZ 13 anhela el pronto retorno de actividades normales y que el amor genuino surja de todos los corazones humanos para enfrentar esta emergencia común.

