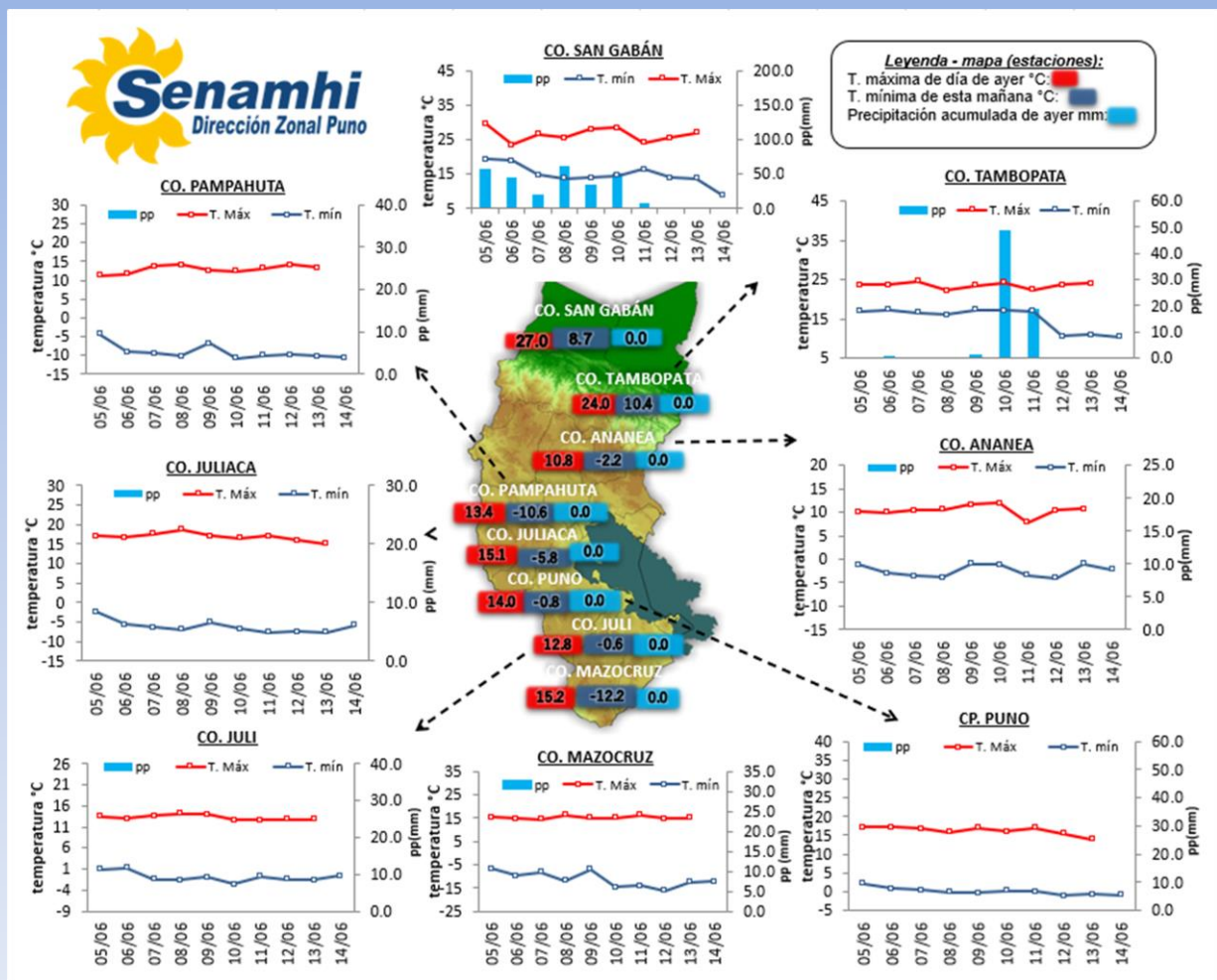


La Dirección Regional SENAMHI-PUNO, organismo regional descentralizado y adscrito al Ministerio del Ambiente. Con fines de informar a la población y entes gubernamentales de la Región, edita el presente boletín, sobre monitoreo de las condiciones meteorológicas para el día y los escenarios para los próximos días.

**Monitoreo de temperaturas extremas y precipitaciones de los últimos días en la Región Puno**



**CONDICIONES ACTUALES:**

**En selva y valles interandinos:** Amanece con cielos despejados (sólo cubierto en San Gabán) sin lluvias. **Altiplano:** Amanece con cielos despejados sin lluvias. Las temperaturas nocturnas negativas fueron en Macusani -8.4°C, Crucero -8.7°C, Azángaro -4.4°C, Santa Rosa -8.4°C, Chuquibambilla -9.0°C, Ayaviri -6.0°C, Pucará -6.2°C, Taraco -6.0°C, Lampa -7.8°C, Santa Lucía -9.0°C, Laraqueri -7.6°C, Ilave -3.6°C, Pizacoma -10.8°C, Mazocruz -12.2°C y Capazo -1.0°C. Por la tarde y noche de ayer se tuvieron cielos despejados y viento de moderado.

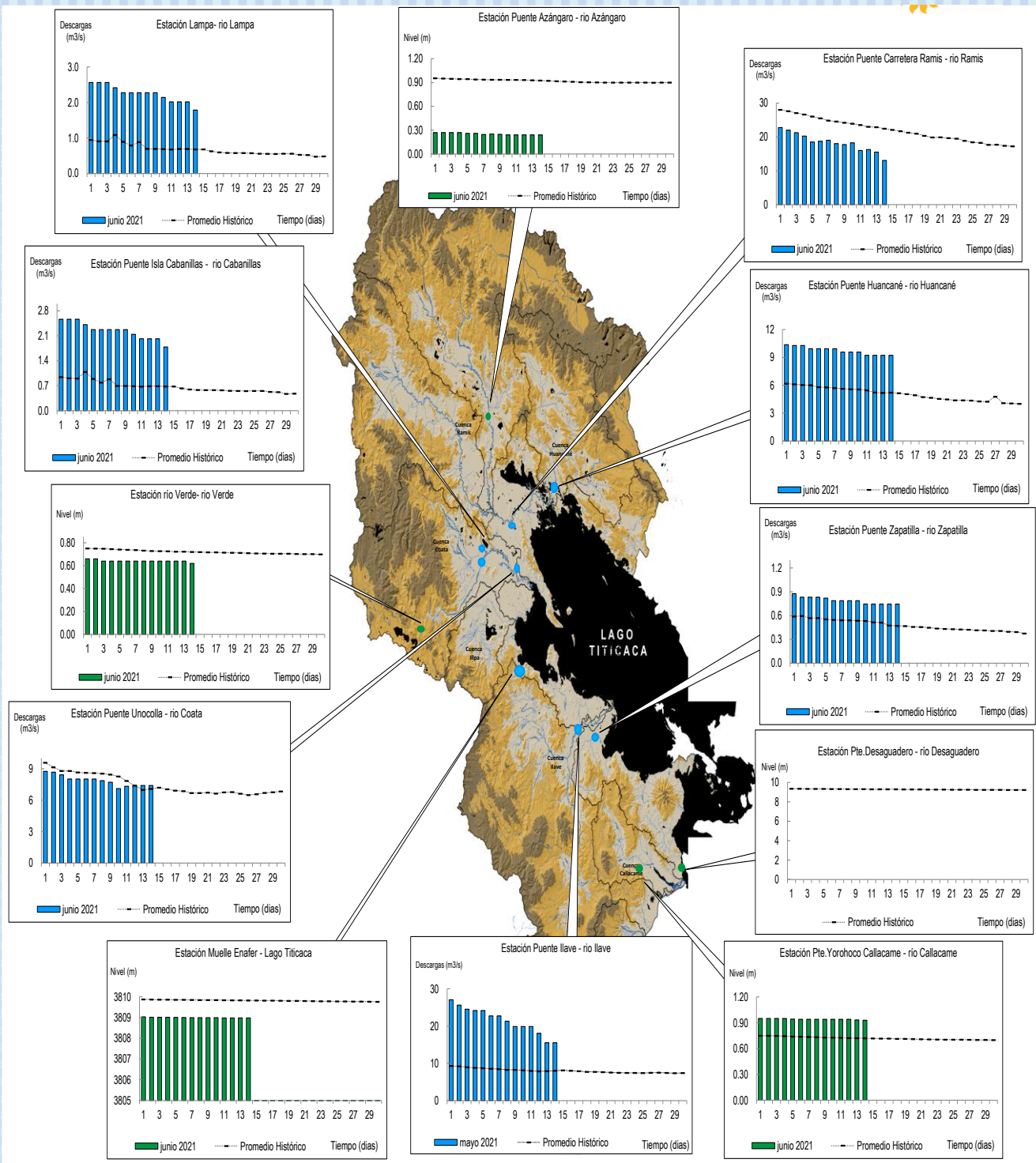
**PERSPECTIVAS:**

**SELVA Y VALLES INTERANDINOS:** Se tendrán cielos de cubiertos en Selva y despejados en valles. **ALTIPLANO NORTE:** Se esperan cielos despejados y heladas por las noches. **ALTIPLANO CENTRO:** Se esperan cielos despejados durante el día y heladas por la noche. **ALTIPLANO SUR:** Se esperan cielos parcialmente nublados a despejados durante el día y descensos de temperaturas por la noche; los descensos se están produciendo dentro de sus valores normales después del 18 se intensificarán.

# MONITOREO HIDROLÓGICO DE LOS PRINCIPALES RÍOS DE LA REGIÓN PUNO

La red de monitoreo hidrológico con mayor importancia en la Región de Puno, dan lugar a los principales afluentes al Lago Titicaca, entre ellos los ríos Ramis, llave, Coata, Lampa, Zapatilla, Huancané, así como Azángaro, Desaguadero, río Verde y Callacame, registrando niveles diarios los 365 días del año.

## Niveles (m) y descargas (m<sup>3</sup>/s) históricas y diarias – junio 2021



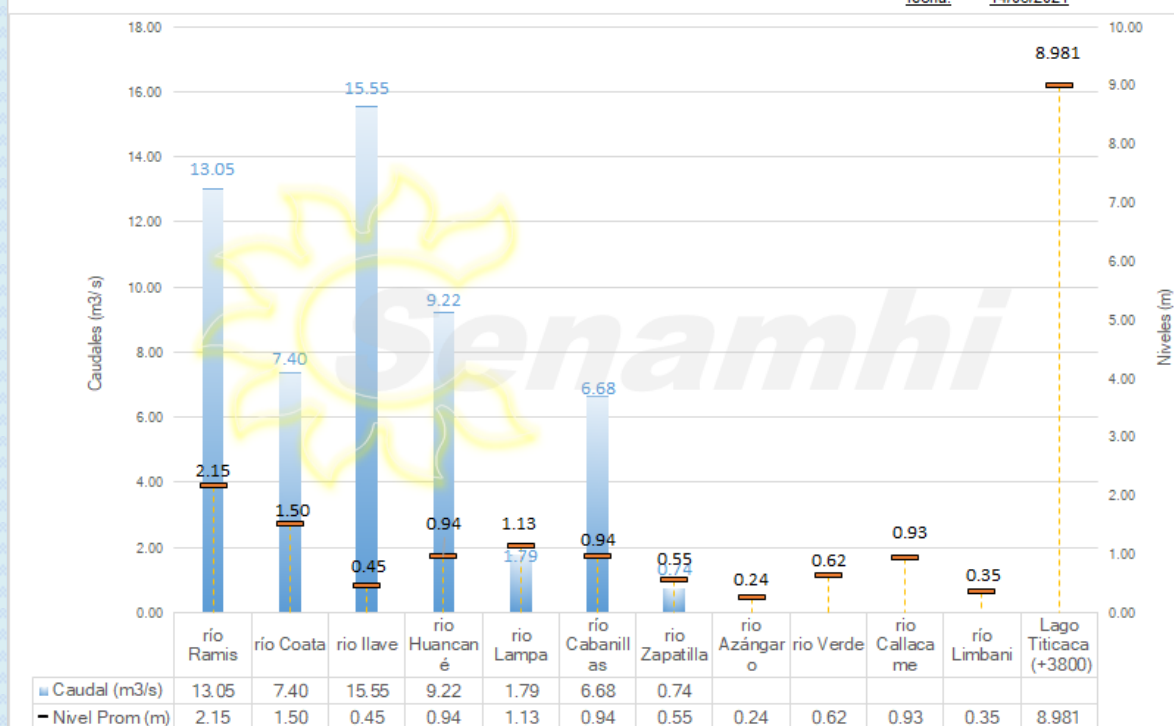
## Cuadro resumen del comportamiento Hidrológico diario

COMPORTAMIENTO ACTUAL DE LOS CUERPOS DE AGUA DE LA VERTIENTE DEL TITICACA y RIO LIMBANI												
RÍO	ESTACIÓN HIDROLÓGICA	CAUDAL o NIVEL DEL DÍA:			13/06/2021		CAUDAL o NIVEL DEL DÍA:			14/06/2021		Tendencia
		Promedio 24 Hrs.	Normal Diario Histórico	Anomalia (%) (m)*	Mínimo	Máximo	Promedio: 10:00 hs	Normal Diario Histórico	Anomalia (%) (m)*	Mínimo	Máximo	
Lago Titicaca	Muelle Enafer (m.s.n.m)	8.980	9.808	-0.828	---	---	8.981	9.805	-0.824	---	---	Estable
Río Ramis	Pte. Carretera Ramis (m3/s)	15.51	22.94	-32.41	13.05	16.51	13.05	22.50	-41.98	13.05	13.05	Descendente
Río Coata	Pte.Coata Unocolla (m3/s)	7.40	6.94	6.65	7.40	7.40	7.40	7.04	5.05	7.40	7.40	Estable
Río Ilave	Pte. Carretera Ilave (m3/s)	15.55	7.89	97.12	15.55	15.55	15.55	8.03	93.74	15.55	15.55	Estable
Río Huancané	Pte. Carretera Huancané (m3/s)	9.22	5.18	78.22	9.22	9.22	9.22	5.21	77.05	9.22	9.22	Estable
Río Lampa	Lampa (m3/s)	2.02	0.69	193.10	2.02	2.02	1.79	0.68	163.66	1.79	1.79	Levemente descendente
Río Cabanillas	Isla Cabanillas (m3/s)	7.06	5.30	33.16	7.06	7.06	6.68	5.08	31.39	6.68	6.68	Estable
Río Zapatilla	Zapatilla (m3/s)	0.74	0.48	56.13	0.74	0.74	0.74	0.47	57.72	0.74	0.74	Estable
Río Azángaro	Pte. Azángaro	0.24	0.90	-0.66	0.24	0.24	0.24	0.90	-0.66	0.24	0.24	Estable
Río Verde	Río Verde	0.64	0.72	-0.08	0.64	0.64	0.62	0.72	-0.10	0.62	0.62	Levemente descendente
Río Callacame	Pte. Yorohoco Callacame (m)	0.93	1.03	-0.10	0.93	0.94	0.93	1.03	-0.10	0.93	0.93	Estable
Río Limbani	Limbani(m)	0.35	0.23	0.13	0.35	0.35	0.35	0.21	0.14	0.35	0.35	Estable

(\*) Anomalías en % para reporte de caudales y en metros para reportes de niveles  
 Fuente: DZ 13 - Senamhi Puno  
 Monitoreo Hidrológico a Nivel Nacional: <https://www.senamhi.gob.pe/?p=monitoreo-hidrologico>

### Niveles y Caudales de los ríos de la V. Titicaca y río Limbani

fecha: 14/06/2021



## Condiciones actuales y perspectivas Hidrológicas de la red de monitoreo hidrológico con mayor importancia en la Región de Puno

### CONDICIONES ACTUALES:

El nivel del lago Titicaca presenta una tendencia estable, el caudal del río Ramis presenta una tendencia descendente, el caudal del río Lampa presenta una tendencia levemente descendente y el caudal de los ríos Coata, Ilave, Huancané, Cabanillas y Zapatilla presentan una tendencia estable, en promedio respecto al día de ayer. Por otro lado, el caudal del río Ramis se encuentran a la fecha por debajo de su promedio histórico, teniendo anomalías hídricas negativas y el caudal de los ríos Cabanillas, Coata, Lampa, Ilave, Huancané y Zapatilla se encuentran a la fecha por encima de su promedio histórico, teniendo anomalías hídricas positivas.

### PERSPECTIVAS:

Se espera que en las próximas 24 horas el nivel del lago presente una tendencia entre estable a levemente descendente y el caudal de los ríos Coata, Lampa, Huancané, Ramis, Ilave y Zapatilla presente una tendencia entre estable a levemente descendente.

### Nota:

*Respetando la decisión que adoptó el Estado Peruano con relación al estado de emergencia, la DZ 13 anhela el pronto retorno de actividades normales y que el amor genuino surja de todos los corazones humanos para enfrentar esta emergencia común.*

