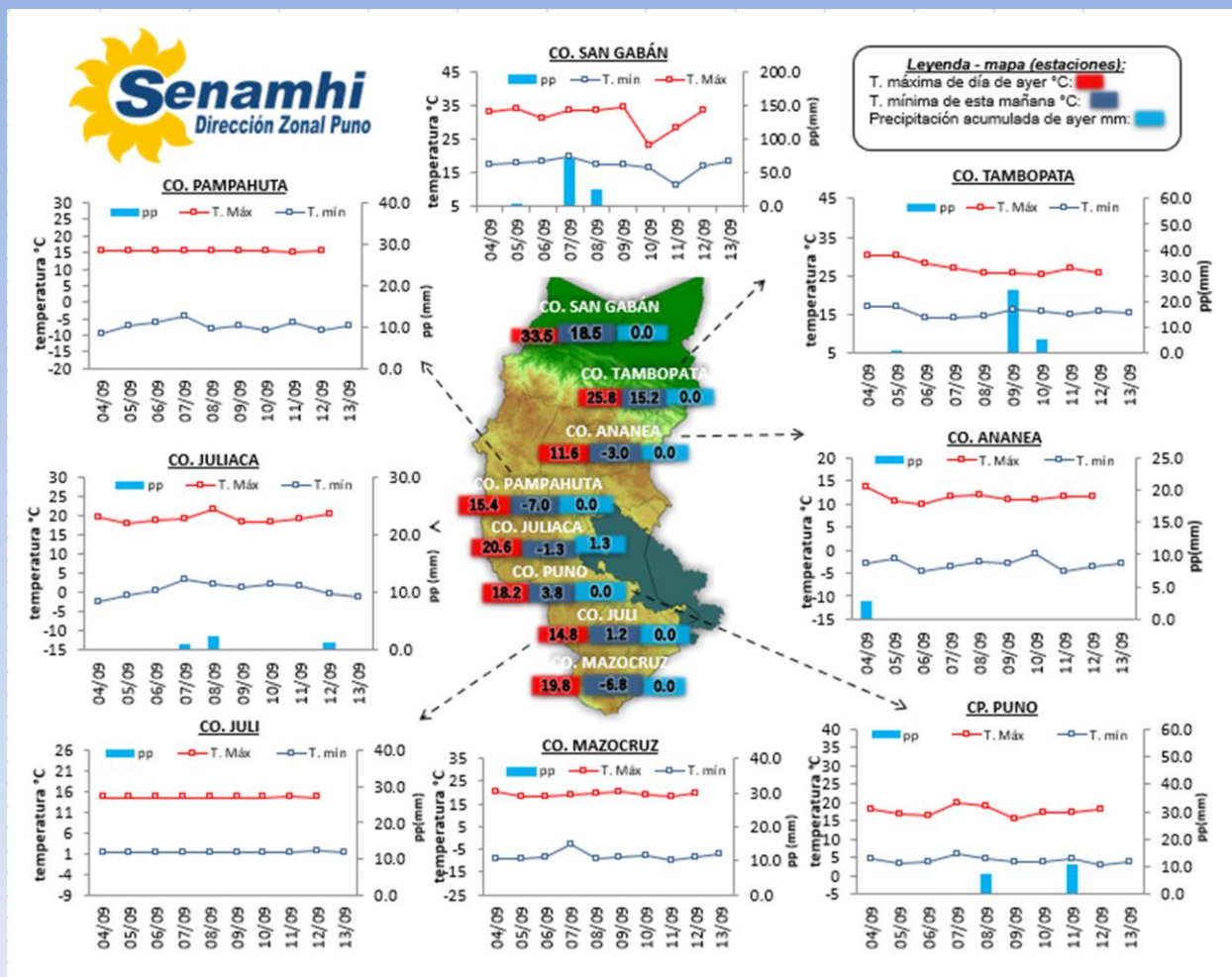


La Dirección Regional SENAMHI-PUNO, organismo regional descentralizado y adscrito al Ministerio del Ambiente. Con fines de informar a la población y entes gubernamentales de la Región, edita el presente boletín, sobre monitoreo de las condiciones meteorológicas para el día y los escenarios para los próximos días.

Monitoreo de temperaturas extremas y precipitaciones de los últimos días en la Región Puno



CONDICIONES ACTUALES:

En selva y valles interandinos: Amanece con cielos parcialmente nublados con lluvias ligeras. **Altiplano:** Amanece con cielos despejados a cielos con nubes dispersas, con lluvias ligeras y aisladas, Isla Taquile (1.5mm), entre otros. Las temperaturas nocturnas, se incrementaron, las más intensas fueron en Macusani -3.0°C, Crucero -4.6°C, Putina -1.0°C, Llally -1.2°C, Santa Rosa -4.0°C, Chuquibambilla -4.5°C, Mañazo 3.2°C, Ayaviri -0.2°C, Pucará -0.4°C, Santa Lucía -4.0°C, Laraqueri -2.4°C, llave 1.0°C, Pizacoma -2.4°C y Capazo -1.6°C. Por la tarde de ayer se tuvieron cielos nublados con lluvias aisladas.

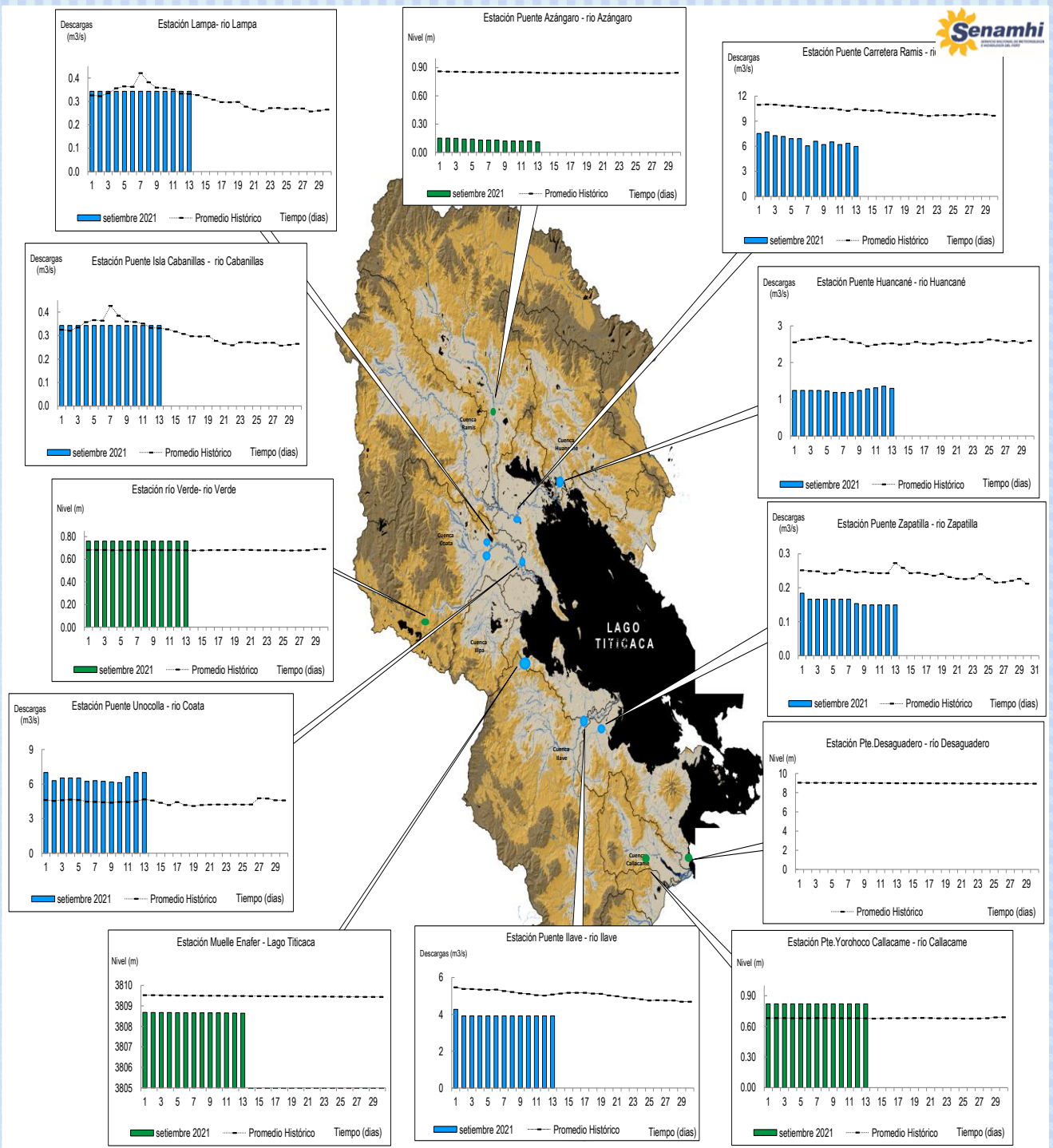
PERSPECTIVAS:

SELVA Y VALLES INTERANDINOS: Se tendrán cielos de nublados a cubiertos, con lluvias ligeras aisladas. **ALTIPLANO NORTE:** Se esperan cielos parcialmente nublados variando a cubiertos con lluvias ligeras aisladas. **ALTIPLANO CENTRO:** Se esperan cielos nublados durante el día variando a cubiertos por la tarde y/o noche. **ALTIPLANO SUR:** Se esperan cielos parcialmente nublados a despejados durante el día, descensos de temperaturas nocturnas.

MONITOREO HIDROLÓGICO DE LOS PRINCIPALES RÍOS DE LA REGIÓN PUNO

La red de monitoreo hidrológico con mayor importancia en la Región de Puno, dan lugar a los principales afluentes al Lago Titicaca, entre ellos los ríos Ramis, llave, Coata, Lampa, Zapatilla, Huancané, así como Azángaro, Desaguadero, rio Verde y Callacame, registrando niveles diarios los 365 días del año.

Niveles (m) y descargas (m³/s) históricas y diarias – setiembre 2021



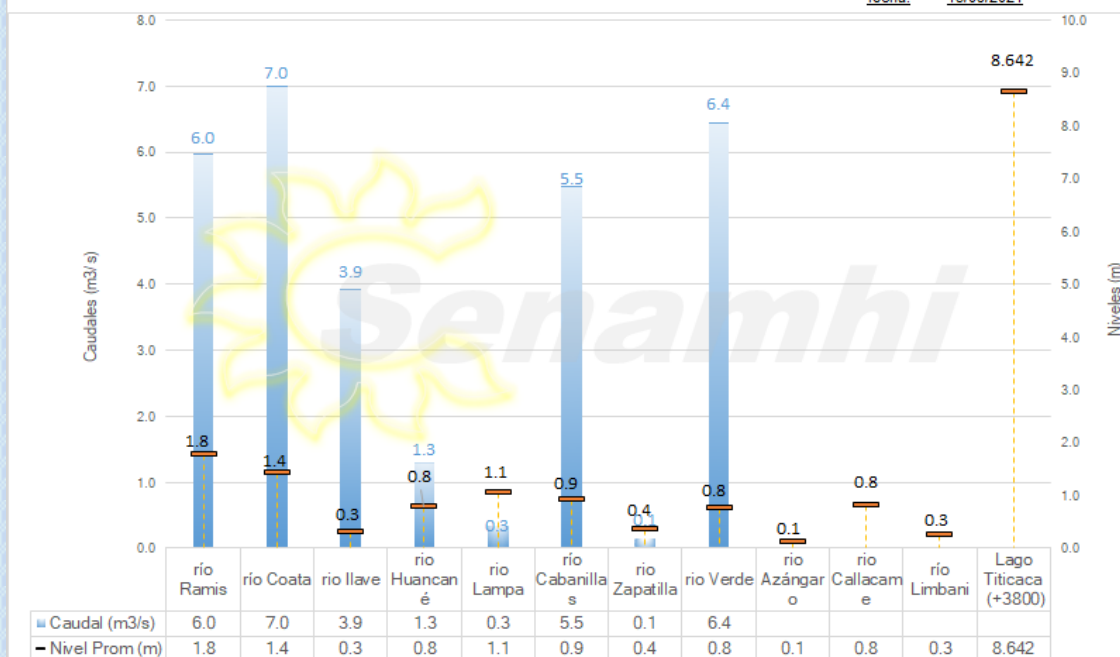
Cuadro resumen del comportamiento Hidrológico diario

COMPORTAMIENTO ACTUAL DE LOS CUERPOS DE AGUA DE LA VERTIENTE DEL TITICACA y RIO LIMBANI												
RÍO	ESTACIÓN HIDROLÓGICA	CAUDAL o NIVEL DEL DÍA:			12/09/2021		CAUDAL o NIVEL DEL DÍA:			13/09/2021		Tendencia
		Promedio 24 Hrs.	Normal Diario Histórico	Anomalia (%) (m)*	Mínimo	Máximo	Promedio: 11:00 hs	Normal Diario Histórico	Anomalia (%) (m)*	Mínimo	Máximo	
Lago Titicaca	Muelle Enafer (m) +3800	8.648	9.5	-1	---	---	8.642	9.5	-1	---	---	Descendente
Río Ramis	Pte. Carretera Ramis (m3/s)	6.4	10.2	-37	6.0	6.9	6.0	10.4	-42	6.0	6.0	Estable
Río Coata	Pte.Coata Unocolla (m3/s)	7.0	4.4	58	7.0	7.0	7.0	4.6	52	7.0	7.0	Estable
Río llave	Pte. Carretera llave (m3/s)	3.9	5.1	-23	3.9	3.9	3.9	5.1	-23	3.9	3.9	Estable
Río Huancané	Pte. Carretera Huancané (m3/s)	1.4	2.5	-46	1.4	1.4	1.3	2.5	-49	1.3	1.3	Estable
Río Lampa	Lampa (m3/s)	0.3	0.3	3	0.3	0.3	0.3	0.3	3	0.3	0.3	Estable
Río Cabanillas	Isla Cabanillas (m3/s)	5.4	3.0	81	5.1	5.5	5.5	3.0	85	5.5	5.5	Estable
Río Zapatilla	Zapatilla (m3/s)	0.1	0.2	-39	0.1	0.1	0.1	0.3	-45	0.1	0.1	Estable
Río Azángaro	Pte. Azángaro (m)	0.1	0.8	-1	0.1	0.1	0.1	0.8	-1	0.1	0.1	Estable
Río Verde	Río Verde (m3/s)	6.4	8.4	-24	6.4	6.4	6.4	8.4	-24	6.4	6.4	Estable
Río Callacame	Pte. Yorohoco Callacame (m)	0.8	1.0	0	0.8	0.8	0.8	1.0	0	0.8	0.8	Estable
Río Limbani	Limbani(m)	0.3	0.2	0.1	0.3	0.3	0.3	0.2	0.0	0.3	0.3	Estable

(*) Anomalías en % para reporte de caudales y en metros para reportes de niveles
Fuente: DZ 13 - Senamhi Puno
Monitoreo Hidrológico a Nivel Nacional: <https://www.senamhi.gob.pe/?p=monitoreo-hidrologico>

Niveles y Caudales de los ríos de la V. Titicaca y río Limbani

fecha: **13/09/2021**



Condiciones actuales y perspectivas Hidrológicas de la red de monitoreo hidrológico con mayor importancia en la Región de Puno

CONDICIONES ACTUALES:

El nivel del lago Titicaca presenta una tendencia descendente y el caudal de los ríos Ramis, Coata, llave, Huancané, Cabanillas, Lampa y Zapatilla presentan una tendencia estable en promedio respecto al día de ayer. Por otro lado, el caudal de los ríos Ramis, llave, Huancané y Zapatilla se encuentra a la fecha por debajo de su promedio histórico, teniendo anomalías hídricas negativas y el caudal de los ríos Lampa, Cabanillas y Coata se encuentran a la fecha por encima de su promedio histórico, teniendo anomalías hídricas positivas.

PERSPECTIVAS:

Se espera que en las próximas 24 horas el nivel del lago presente una tendencia entre estable a levemente descendente y el caudal de los ríos Coata, Lampa, Huancané, Ramis, llave y Zapatilla presente una tendencia entre estable a levemente descendente.

Nota:

Respetando la decisión que adoptó el Estado Peruano con relación al estado de emergencia, la DZ 13 anhela el pronto retorno de actividades normales y que el amor genuino surja de todos los corazones humanos para enfrentar esta emergencia común.

