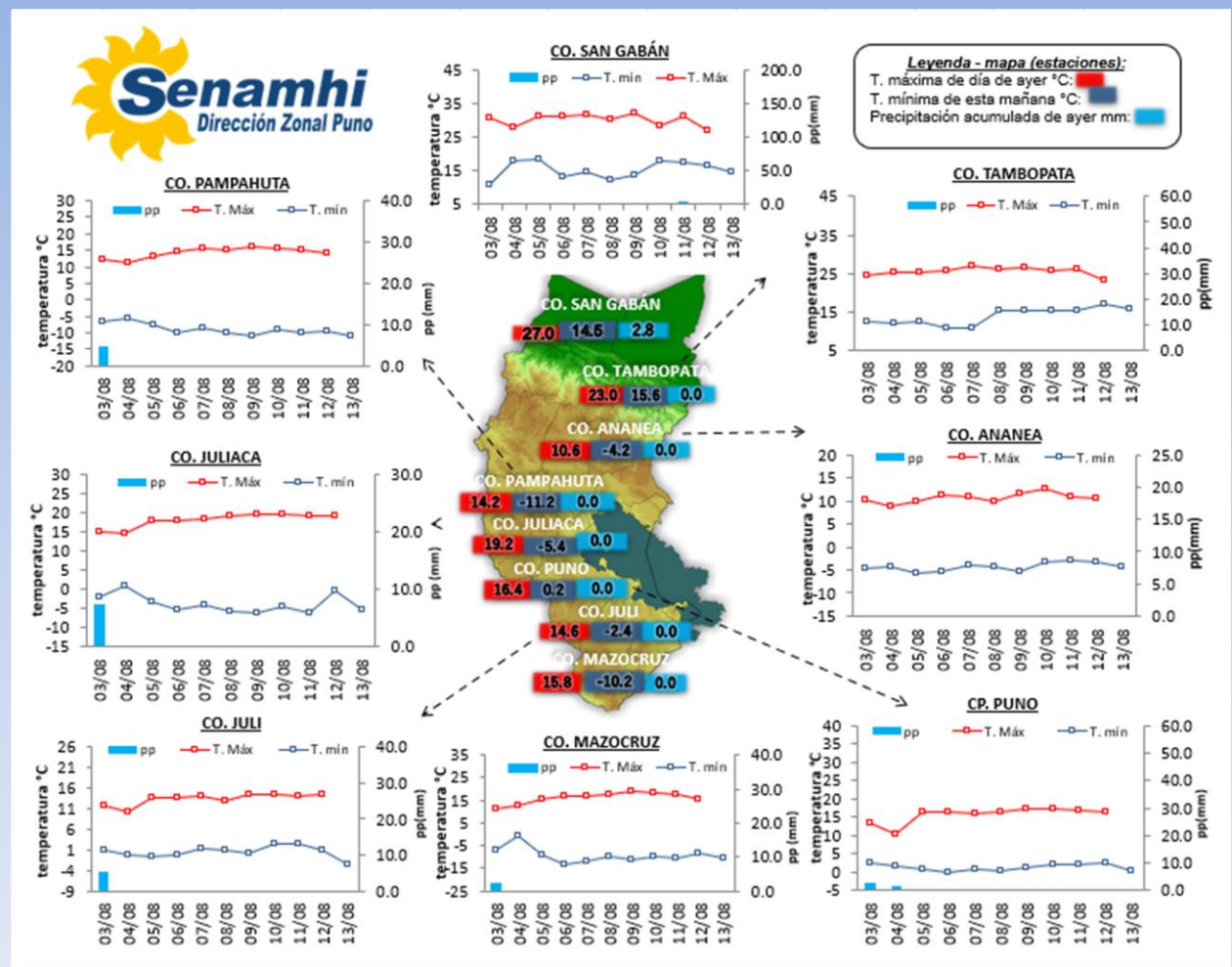


La Dirección Regional SENAMHI-PUNO, organismo regional descentralizado y adscrito al Ministerio del Ambiente. Con fines de informar a la población y entes gubernamentales de la Región, edita el presente boletín, sobre monitoreo de las condiciones meteorológicas para el día y los escenarios para los próximos días.

**Monitoreo de temperaturas extremas y precipitaciones de los últimos días en la Región Puno**



**CONDICIONES ACTUALES:**

**En selva y valles interandinos:** Amanece con cielos de nublado parcial a despejados con lluvias en selva (San Gabán 2.8 mm) y despejados en valles  
**Altiplano:** Amanece con cielos despejados sin lluvias. Las temperaturas nocturnas más bajas fueron en Macusani -8.0°C, Crucero -9.9°C, Azángaro -5.0°C, Putina -5.8°C, Cojata -8.9°C, Santa Rosa -7.8°C, Chuquibambilla -7.0°C, Ayaviri -5.4°C, Pucará -5.8°C, Taraco -3.6°C, Pampahuta -11.2°C, Lampa -4.2°C, Santa Lucía -9.4°C, Laraqueri -7.2°C, Ilave -4.6°C, Pizacoma -10.4°C y Capazo -7.2°C. Por la tarde y noche de ayer se tuvieron cielos despejados y frío.

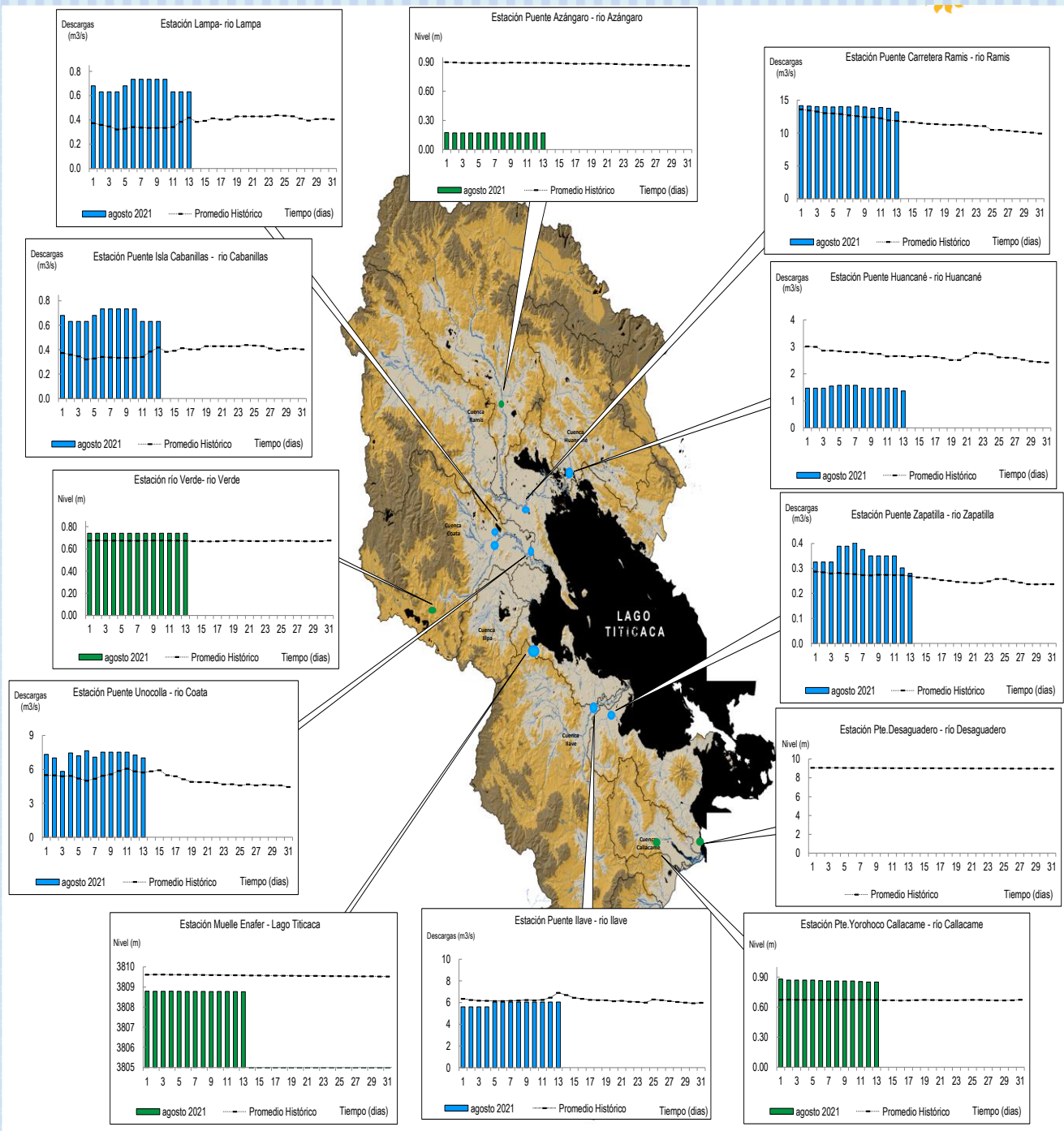
**PERSPECTIVAS:**

**SELVA Y VALLES INTERANDINOS:** Se tendrán cielos nublados en selva y despejados en valles.  
**ALTIPLANO NORTE:** Se esperan cielos despejados a nubes dispersas en el día y heladas nocturnas.  
**ALTIPLANO CENTRO:** Se esperan cielos despejados durante el día y heladas por la noche.  
**ALTIPLANO SUR:** Se esperan cielos parcialmente nublados a despejados durante el día con descensos de temperaturas nocturnas. Condiciones normales del presente mes.

# MONITOREO HIDROLÓGICO DE LOS PRINCIPALES RÍOS DE LA REGIÓN PUNO

La red de monitoreo hidrológico con mayor importancia en la Región de Puno, dan lugar a los principales afluentes al Lago Titicaca, entre ellos los ríos Ramis, llave, Coata, Lampa, Zapatilla, Huancané, así como Azángaro, Desaguadero, río Verde y Callacame, registrando niveles diarios los 365 días del año.

## Niveles (m) y descargas (m<sup>3</sup>/s) históricas y diarias – agosto 2021

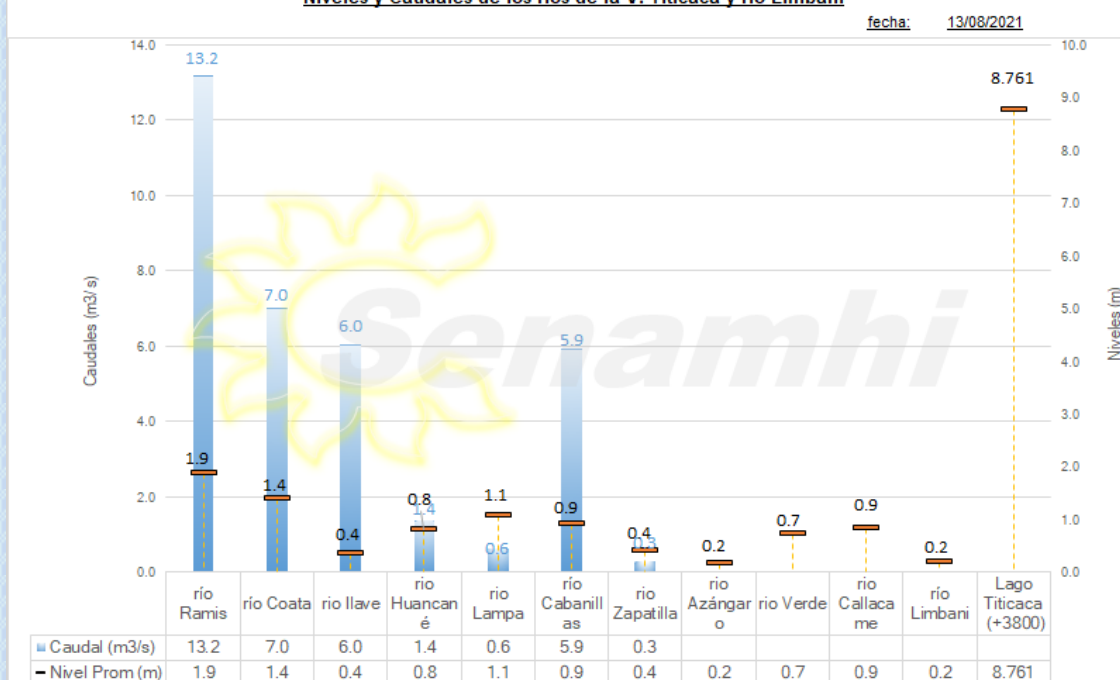


## Cuadro resumen del comportamiento Hidrológico diario

COMPORTAMIENTO ACTUAL DE LOS CUERPOS DE AGUA DE LA VERTIENTE DEL TITICACA y RIO LIMBANI												
RÍO	ESTACIÓN HIDROLÓGICA	CAUDAL o NIVEL DEL DÍA:			12/08/2021		CAUDAL o NIVEL DEL DÍA:			13/08/2021		Tendencia
		Promedio 24 Hrs.	Normal Diario Histórico	Anomalia (%) (m)*	Mínimo	Máximo	Promedio: 11:00 hs	Normal Diario Histórico	Anomalia (%) (m)*	Mínimo	Máximo	
Lago Titicaca	Muelle Enafer (m)	8.770	9.566	-0.796	---	---	8.761	9.564	-0.803	---	---	Descendente
Río Ramis	Pte. Carretera Ramis (m3/s)	13.8	12.0	15	13.5	14.0	13.2	11.9	11	13.2	13.2	Estable
Río Coata	Pte.Coata Unocolla (m3/s)	7.3	5.8	25	7.3	7.3	7.0	5.7	22	7.0	7.0	Estable
Río Ilave	Pte. Carretera Ilave (m3/s)	6.0	6.5	-6	6.0	6.0	6.0	6.9	-12	6.0	6.0	Estable
Río Huancané	Pte. Carretera Huancané (m3/s)	1.5	2.7	-45	1.5	1.5	1.4	2.7	-49	1.4	1.4	Estable
Río Lampa	Lampa (m3/s)	0.6	0.4	64	0.6	0.6	0.6	0.4	51	0.6	0.6	Estable
Río Cabanillas	Isla Cabanillas (m3/s)	6.3	3.7	69	6.3	6.3	5.9	3.6	65	5.9	5.9	Estable
Río Zapatilla	Zapatilla (m3/s)	0.3	0.3	11	0.3	0.3	0.3	0.3	4	0.3	0.3	Levemente descendente
Río Azángaro	Pte. Azángaro (m)	0.2	0.9	-0.69	0.2	0.2	0.2	0.9	-0.69	0.2	0.2	Estable
Río Verde	Río Verde (m)	0.7	0.7	0.06	0.7	0.7	0.7	0.7	0.06	0.7	0.7	Estable
Río Callacame	Pte. Yorohoco Callacame (m)	0.9	1.0	-0.14	0.9	0.9	0.9	1.0	-0.14	0.9	0.9	Estable
Río Limbani	Limbani(m)	0.2	0.1	0.08	0.2	0.2	0.2	0.1	0.07	0.2	0.2	Estable

(\*) Anomalías en % para reporte de caudales y en metros para reportes de niveles  
Fuente: DZ 13 - Senamhi Puno  
Monitoreo Hidrológico a Nivel Nacional: <https://www.senamhi.gob.pe/?p=monitoreo-hidrologico>

### Niveles y Caudales de los ríos de la V. Titicaca y río Limbani





## Condiciones actuales y perspectivas Hidrológicas de la red de monitoreo hidrológico con mayor importancia en la Región de Puno

### CONDICIONES ACTUALES:

El nivel del lago Titicaca presenta una tendencia descendente, el caudal del río Zapatilla presenta una tendencia levemente descendente y el caudal de los ríos Ramis, Huancané, Coata, llave, Cabanillas y Lampa presentan una tendencia estable en promedio respecto al día de ayer. Por otro lado, el caudal de los ríos llave y Huancané se encuentra a la fecha por debajo de su promedio histórico, teniendo anomalías hídricas negativas y el caudal de los ríos Ramis, Cabanillas, Lampa, Coata y Zapatilla se encuentran a la fecha por encima de su promedio histórico, teniendo anomalías hídricas positivas.

### PERSPECTIVAS:

Se espera que en las próximas 24 horas el nivel del lago presente una tendencia entre estable a levemente descendente y el caudal de los ríos Coata, Lampa, Huancané, Ramis, llave y Zapatilla presente una tendencia entre estable a levemente descendente.

### Nota:

*Respetando la decisión que adoptó el Estado Peruano con relación al estado de emergencia, la DZ 13 anhela el pronto retorno de actividades normales y que el amor genuino surja de todos los corazones humanos para enfrentar esta emergencia común.*

