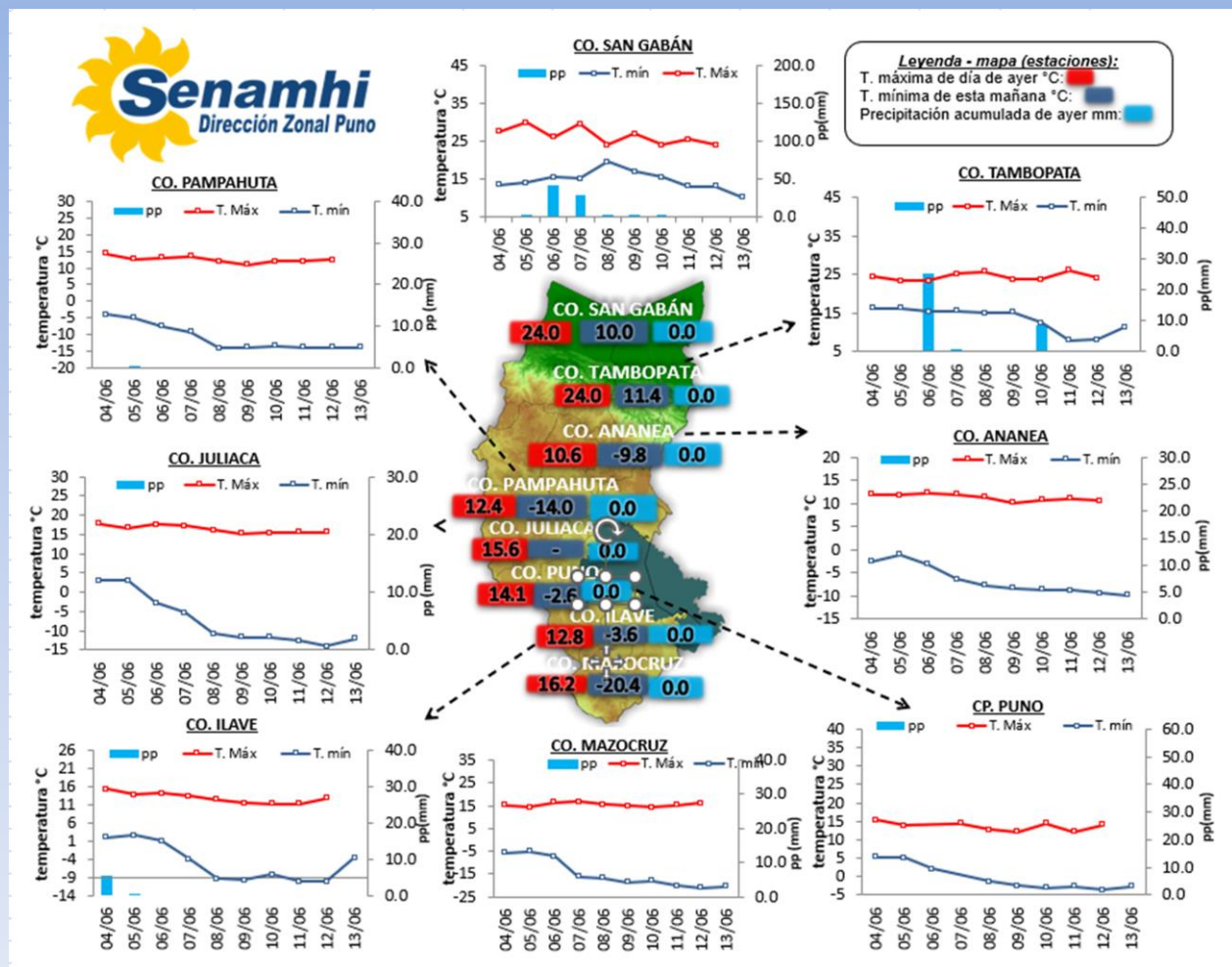


La Dirección Zonal SENAMHI-PUNO, organismo regional descentralizado y adscrito al Ministerio del Ambiente. Con fines de informar a la población y entes gubernamentales de la Región, edita el presente boletín, sobre monitoreo de las condiciones meteorológicas para el día y los escenarios para los próximos días.

**Monitoreo de temperaturas extremas y precipitaciones de los últimos días en la Región Puno**



**CONDICIONES ACTUALES:**

**En selva y valles interandinos:** Amanece con cielos nublados a cubiertos sin lluvia. **Altiplano:** Amanece con cielos despejados, con temperaturas nocturnas mínimas negativas en Macusani -12.0°C, Crucero -13.5°C, Progreso -1.8°C, Muñani -5.6°C, Azángaro -7.6°C, Putina -9.8°C, Santa Rosa -12.6°C, Chuquibambilla -13.5°C, Llally -9.6°C, Ayaviri -10.8°C, Pucará -11.2°C, Arapa -9.0°C, Moho -4.0°C, Taraco -13.0°C, Capachica -8.4°C, Cabanillas -10.0°C, Lampa -11.6°C, Santa Lucía -16.4°C, Mañazo -9.0°C, Los Uros -2.0°C, Laraqueri -15.0°C, Ácora -5.6°C, Yunguyo -3.8°C, Isla Suana -3.0°C. Por la tarde y noche de ayer se tuvieron cielos de despejados a cielos con nubes dispersas, con vientos de leves a moderados y con frío intenso.

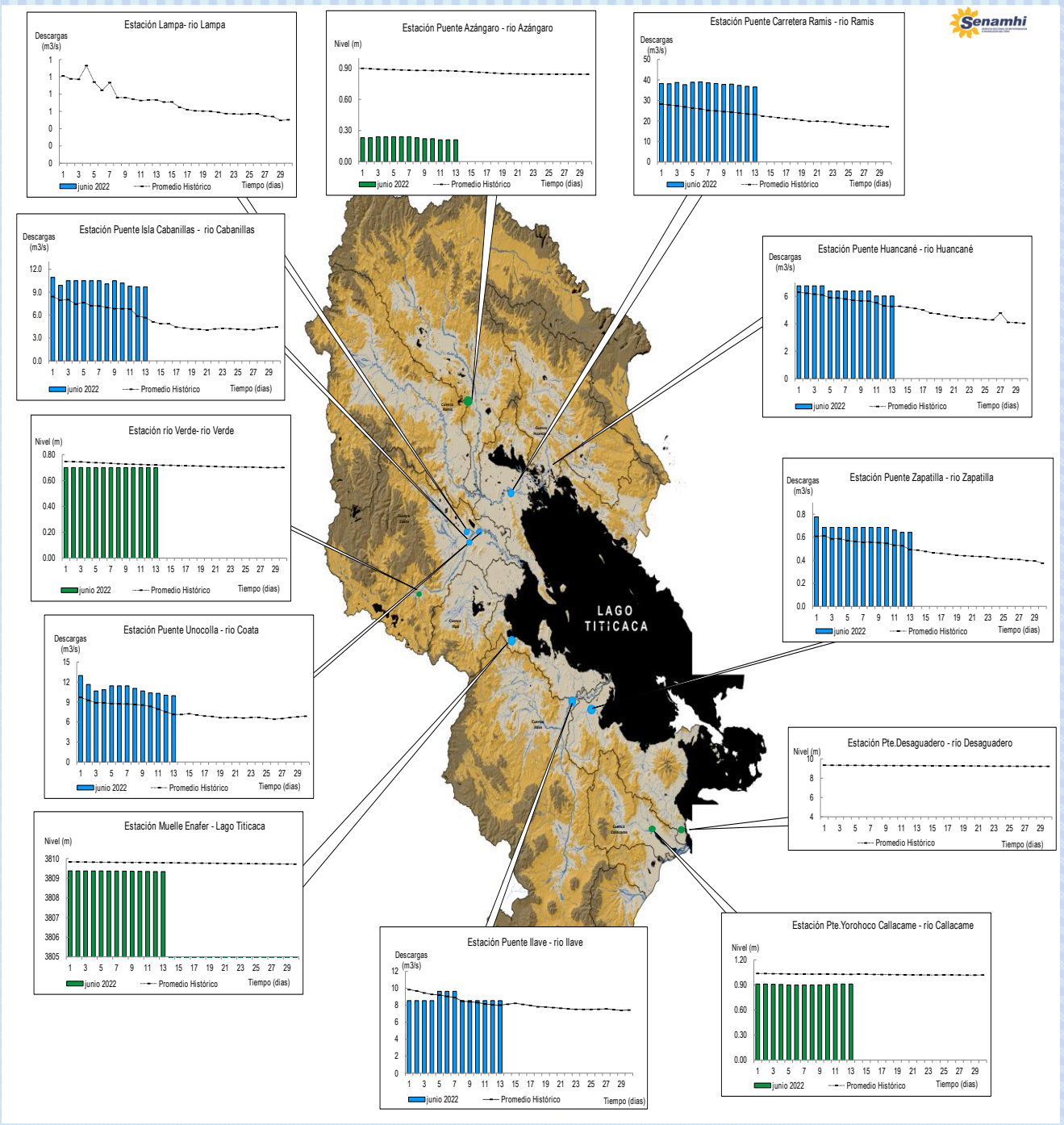
**PERSPECTIVAS:**

**Selva y valles interandinos:** Se esperan cielos nublados con lluvias ligeras en selva durante el día y/o noches. **Altiplano norte:** Se esperan cielos despejados durante el día, y descensos de temperaturas nocturnas intensificándose con heladas. **Altiplano centro:** Se esperan cielos despejados durante el día y descensos de temperaturas nocturnas, se espera heladas en zonas altas. **Altiplano sur:** Se esperan cielos despejados durante el día, descensos de temperaturas nocturnas produciéndose heladas en zonas altas. Las heladas fuertes continuarán hasta el 16 del mes.

# MONITOREO HIDROLÓGICO DE LOS PRINCIPALES RÍOS DE LA REGIÓN PUNO

La red de monitoreo hidrológico con mayor importancia en la Región de Puno, dan lugar a los principales afluentes al Lago Titicaca, entre ellos los ríos Ramis, llave, Coata, Lampa, Zapatilla, Huancané, así como Azángaro, Desaguadero, río Verde y Callacame, registrando niveles diarios los 365 días del año.

## Niveles (m) y descargas (m<sup>3</sup>/s) históricas y diarias – junio 2022



## Cuadro resumen del comportamiento Hidrológico diario

### COMPORTAMIENTO ACTUAL DE LOS CUERPOS DE AGUA DE LA VERTIENTE DEL TITICACA

RÍO	ESTACIÓN HIDROLÓGICA	CAUDAL o NIVEL DEL DÍA:			12/06/2022		CAUDAL o NIVEL DEL DÍA:			13/06/2022		Tendencia
		Promedio 24 Hrs.	Normal Diario Histórico	Anomalia (%) (m)*	Mínimo	Máximo	Promedio: 11:00 hs	Normal Diario Histórico	Anomalia (%) (m) *	Mínimo	Máximo	
Lago Titicaca	Muelle Enafer (m)	3809.337	3809.8	-0.5	---	---	3809.334	3809.8	-0.5	---	---	Levemente descendente
Río Ramis	Pte. Carretera Ramis (m3/s)	36.9	23.0	61	36.6	37.2	36.6	22.9	60	36.6	36.58	Estable
Río Coata	Pte.Coata Unocolla (m3/s)	10.0	7.4	35	9.9	10.3	9.9	7.0	42	9.9	9.95	Estable
Río Ilave	Pte. Carretera Ilave (m3/s)	8.6	8.0	6	8.6	8.6	8.6	8.0	7	8.6	8.55	Estable
Río Huancané	Pte. Carretera Huancané (m3/s)	6.0	5.5	9	6.0	6.0	6.0	5.2	15	6.0	6.02	Estable
Río Cabanillas	Isla Cabanillas (m3/s)	9.7	5.6	74	9.7	9.7	9.7	5.4	81	9.7	9.70	Estable
Río Zapatilla	Zapatilla (m3/s)	0.6	0.5	21.9	0.6	0.6	0.6	0.5	30.2	0.6	0.64	Estable
Río Azángaro	Pte. Azángaro (m)	0.2	0.9	-0.7	0.2	0.2	0.2	0.9	-0.7	0.2	0.21	Estable
Río Verde	Río Verde (m)	0.7	0.7	-0.02	0.7	0.7	0.7	0.7	-0.02	0.7	0.70	Estable
Río Callacame	Pte. Yorohoco Callacame (m)	0.9	1.0	-0.1	0.9	0.9	0.9	1.0	-0.12	0.9	0.91	Estable
Río Suches	Huancasaya (m)	0.3	0.4	-0.1	0.3	0.3	0.3	0.4	-0.1	0.3	0.30	Estable

(\*) Anomalías en % para reporte de caudales y en metros para reportes de niveles

Fuente: DZ 13 - Senamhi Puno

Monitoreo Hidrológico a Nivel Nacional: <https://www.senamhi.gob.pe/?p=monitoreo-hidrologico>

## Condiciones actuales y perspectivas Hidrológicas de la red de monitoreo hidrológico con mayor importancia en la Región de Puno

### **CONDICIONES ACTUALES:**

El nivel del lago presenta una tendencia levemente descendente y el caudal de los ríos Ilave, Ramis, Coata, Cabanillas, Zapatilla y Huancané presenta una tendencia estable. Por otro lado, el caudal de los ríos Cabanillas, Coata, Zapatilla, Huancané, Ilave y Ramis se encuentra a la fecha por encima de su promedio histórico, teniendo anomalías hídricas positivas.

### **PERSPECTIVAS:**

Se espera que en las próximas 24 horas el nivel del lago presente una tendencia estable a levemente descendente y el caudal de los ríos Ramis, Huancané, Cabanillas, Coata y Zapatilla presente una tendencia entre estable a levemente descendente.



**Nota:**

*Respetando la decisión que adoptó el Estado Peruano con relación al estado de emergencia, la DZ 13 anhela el pronto retorno de actividades normales y que el amor genuino surja de todos los corazones humanos para enfrentar esta emergencia común.*

