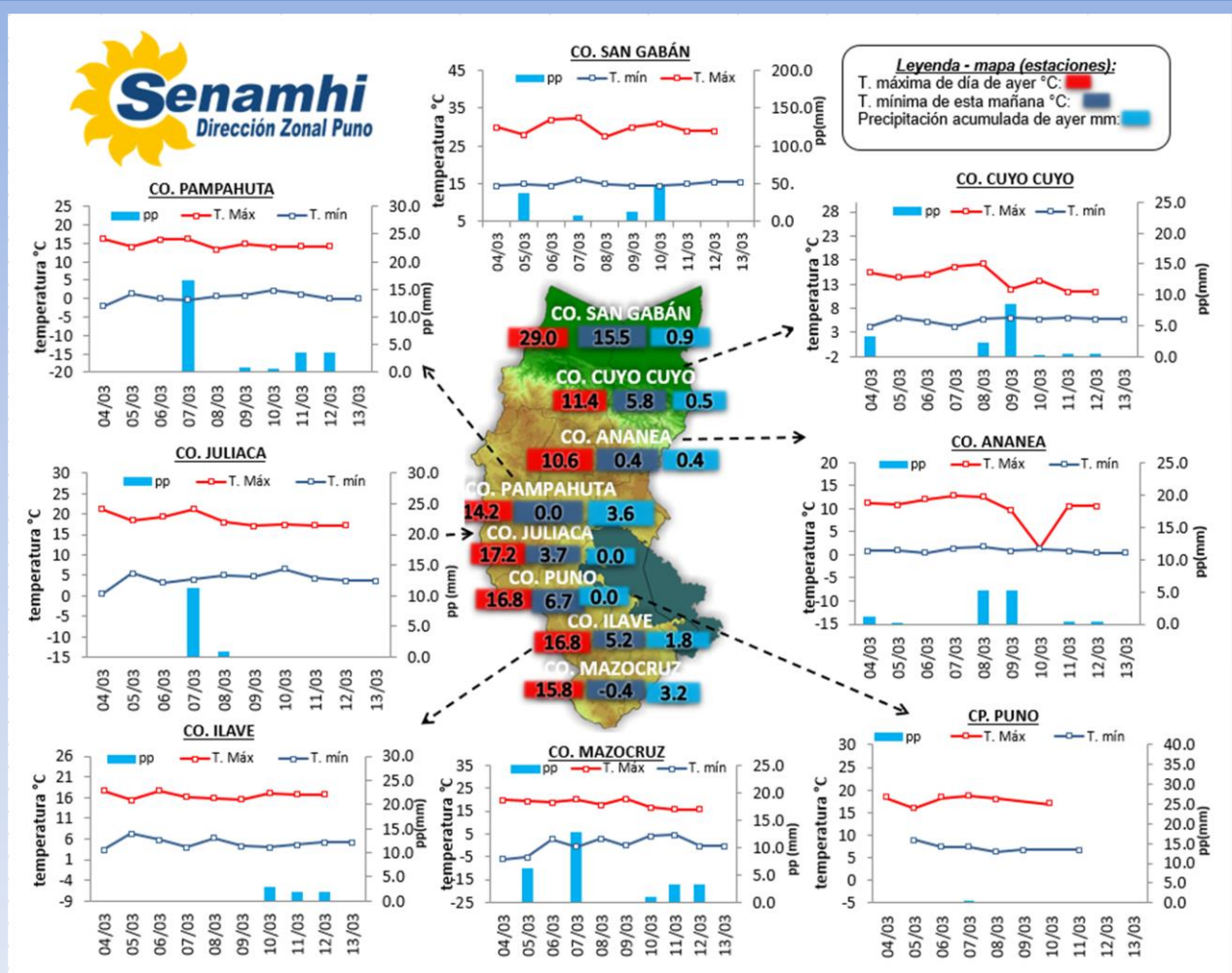


La Dirección Regional SENAMHI-PUNO, organismo regional descentralizado y adscrito al Ministerio del Ambiente. Con fines de informar a la población y entes gubernamentales de la Región, edita el presente boletín, sobre monitoreo de las condiciones meteorológicas para el día y los escenarios para los próximos días.

**Monitoreo de temperaturas máximas, mínimas (°C) y precipitaciones (mm) diarias en la Región Puno del mes de marzo – 2023 (estaciones)**



**CONDICIONES ACTUALES:**

**En selva y valles interandinos:** Amanece con cielos nublados con lluvias ligeras (San Gabán 1.6mm). **Altiplano:** Amanece con cielos nublados a cielos cubiertos, con precipitaciones en estaciones como: Macusani 0.5mm, Ananea 1.3mm, Putina 2.0mm, Santa Rosa 4.3mm, Pampahuta 0.7mm, Puno 1.0mm, Laraqueri 0.7mm, Mazocruz 1.4mm. También se dieron heladas ligeras en Macusani -1.4°C, Ananea -1.0°C y Santa Lucía -0.8°C. Por la tarde y noche de ayer se tuvieron cielos nublados a cubiertos con lluvias aisladas de ligera intensidad.

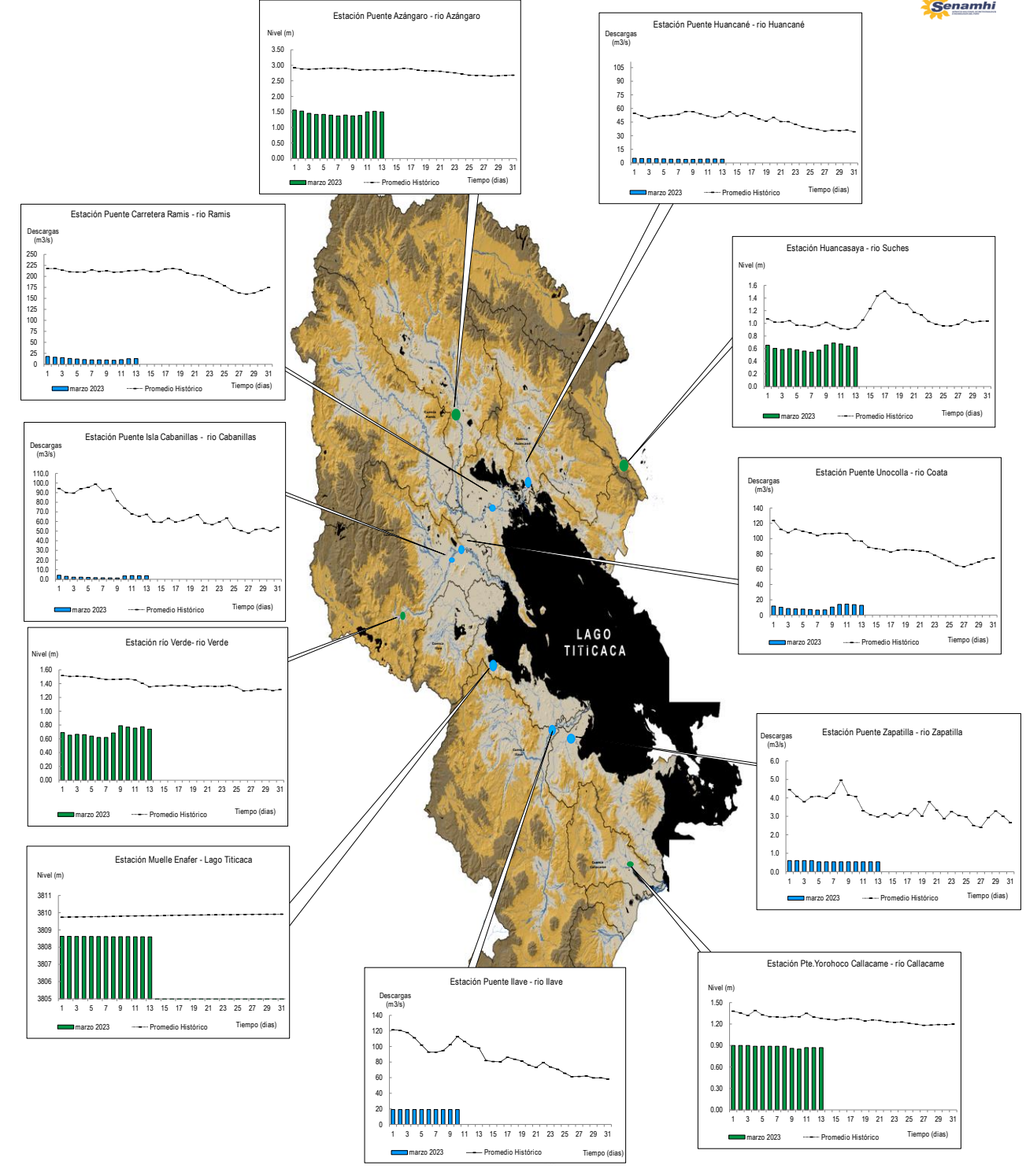
**PERSPECTIVAS:**

**Selva y valles interandinos:** Se esperan cielos parcialmente nublados a cubiertos con lluvias. **Altiplano norte:** Se esperan cielos con nubes dispersas a cielos nublados durante el día, con algunas lluvias ligeras aisladas. **Altiplano centro:** Se esperan cielos nublados durante el día, con algunas lluvias ligeras al atardecer. **Altiplano sur:** Se esperan cielos con nubes dispersas a nublados durante el día variando a cubiertos con lluvias aisladas.

# MONITOREO HIDROLÓGICO DE LOS PRINCIPALES RÍOS DE LA REGIÓN PUNO

La red de monitoreo hidrológico con mayor importancia en la Región de Puno, dan lugar a los principales afluentes al Lago Titicaca, entre ellos los ríos Ramis, llave, Coata, Zapatilla, Huancané, así como Azángaro, río Verde y Callacame, registrando niveles diarios los 365 días del año.

## Niveles (m) y descargas (m<sup>3</sup>/s) históricas y diarias – marzo 2023



## Cuadro resumen del comportamiento Hidrológico diario

### COMPORTAMIENTO ACTUAL DE LOS CUERPOS DE AGUA DE LA VERTIENTE DEL TITICACA

RÍO	ESTACIÓN HIDROLÓGICA	CAUDAL o NIVEL DEL DÍA:			12/03/2023		CAUDAL o NIVEL DEL DÍA:			13/03/2023		Tendencia
		Promedio 24 Hrs.	Normal Diario Histórico	Anomalia (%) (m)*	Mínimo	Máximo	Promedio: 10:00 hs	Normal Diario Histórico	Anomalia (%) (m) *	Mínimo	Máximo	
Lago Titicaca	Muelle Enafer (m)	3808.601	3809.831	-12.5	3808.589	3808.616	3808.598	3809.837	-12.6	3808.594	3808.602	Levemente descendente
Río Ramis	Pte. Carretera Ramis (m3/s)	12.6	212.8	-94	12.3	12.8	12.97	213.35	-94	12.97	12.97	Estable
Río Coata	Pte.Coata Unocolla (m3/s)	13.7	98.0	-86	13.5	14.2	12.84	97.17	-87	12.84	12.84	Estable
Río Huancané	Pte. Carretera Huancané (m3/s)	4.3	49.1	-91	4.3	4.3	4.11	50.94	-92	4.11	4.11	Estable
Río Cabanillas	Isla Cabanillas (m3/s)	3.7	65.4	-94	3.7	3.7	3.65	67.47	-95	3.65	3.65	Estable
Río Zapatilla	Zapatilla (m3/s)	0.5	3.1	-82.9	0.5	0.5	0.53	2.97	-82.0	0.53	0.53	Estable
Río Azángaro	Pte. Azángaro (m)	1.5	2.7	-1.2	1.5	1.5	1.50	2.73	-1.2	1.50	1.50	Levemente descendente
Río Verde	Río Verde (m)	0.8	1.4	-0.63	0.8	0.8	0.74	1.35	-0.61	0.74	0.74	Levemente descendente
Río Callacame	Pte. Yorohoco Callacame (m)	0.9	1.3	-0.43	0.9	0.9	0.87	1.28	-0.41	0.87	0.87	Estable
Río Suches	Huancasaya (m)	0.6	0.9	-0.3	0.6	0.7	0.62	0.93	-0.3	0.62	0.63	Estable

(\*) Anomalías en % para reporte de caudales y en metros para reportes de niveles  
 Fuente: DZ 13 - Senamhi Puno  
 Monitoreo Hidrológico a Nivel Nacional: <https://www.senamhi.gob.pe/?p=monitoreo-hidrologico>

## Condiciones actuales y perspectivas Hidrológicas de la red de monitoreo hidrológico con mayor importancia en la Región de Puno

### CONDICIONES ACTUALES:

El nivel del lago presenta una tendencia levemente descendente, el caudal del río presenta una tendencia ascendente y el caudal de los ríos Ramis, Zapatilla, Huancané, Coata y Cabanillas presentan una tendencia estable, en promedio respecto al día de ayer. Por otro lado, el caudal de los ríos Cabanillas, Ramis, Coata, Ilave, Huancané y Zapatilla se encuentra a la fecha por debajo de su promedio histórico, teniendo anomalías hídricas negativas.

### PERSPECTIVAS:

Se espera que en las próximas 24 horas el nivel del lago presente una tendencia entre estable a levemente descendente y el caudal de los ríos Ramis, Ilave, Zapatilla, Huancané y Coata presenten una tendencia entre estable a levemente descendente.