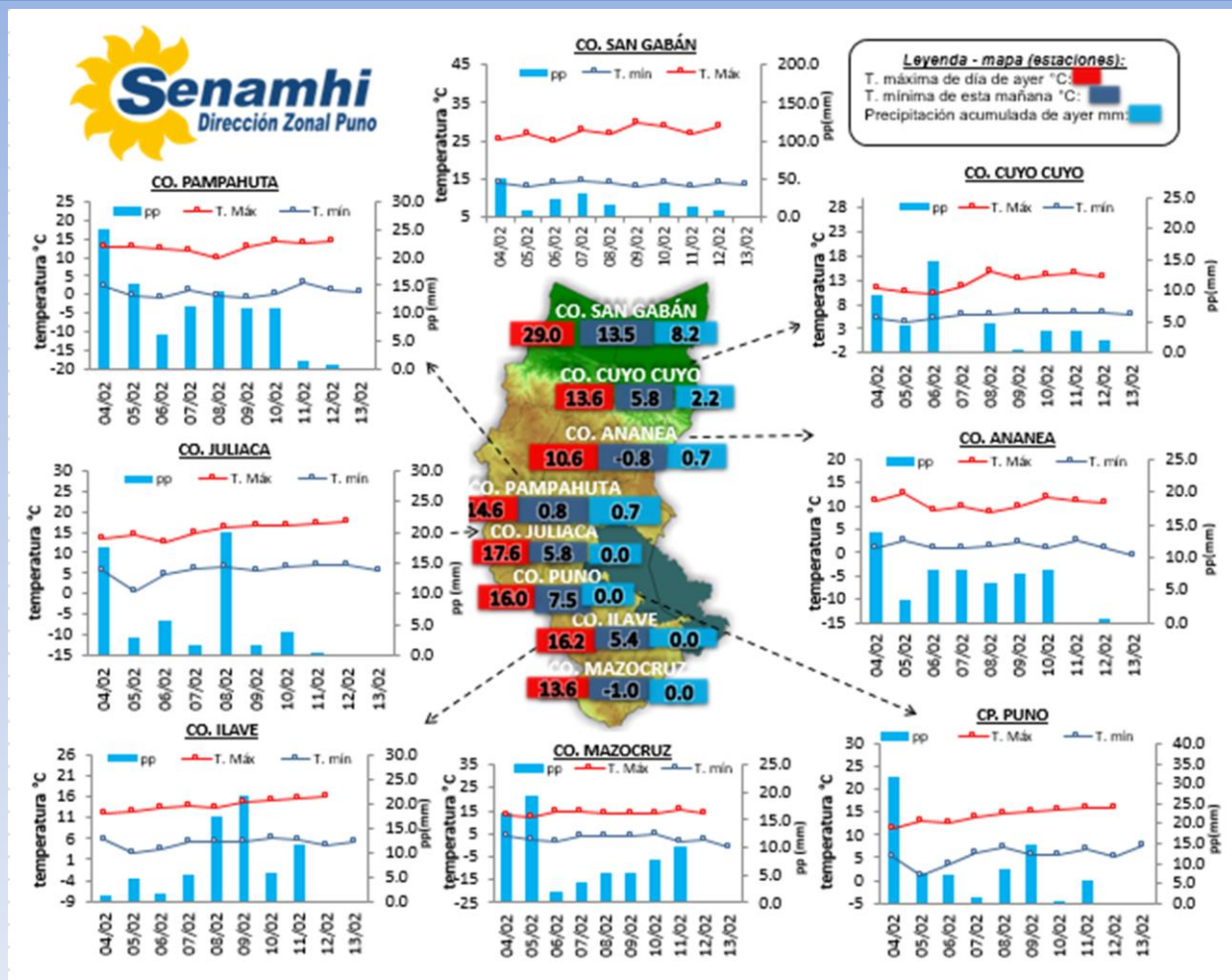


La Dirección Zonal SENAMHI-PUNO, organismo regional descentralizado y adscrito al Ministerio del Ambiente. Con fines de informar a la población y entes gubernamentales de la Región, edita el presente boletín, sobre monitoreo de las condiciones meteorológicas para el día y los escenarios para los próximos días.

Monitoreo de temperaturas extremas y precipitaciones de los últimos días en la Región Puno



CONDICIONES ACTUALES:

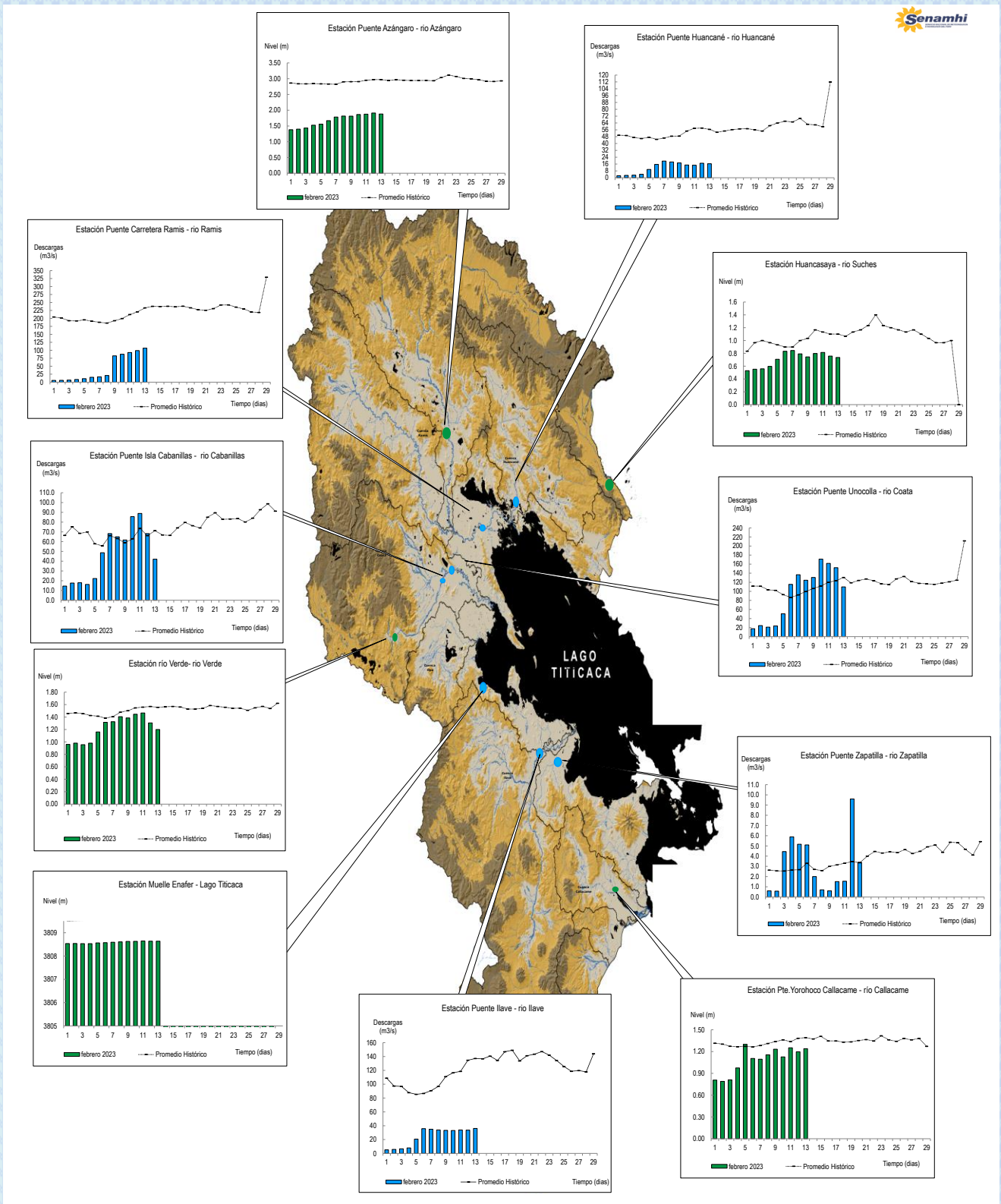
En selva y valles interandinos: Amanece con cielos cubiertos con lluvias (San gabán 8.2mm).

Altiplano: Amanece con cielos nublados a cubiertos, con precipitaciones generalizadas, los más relevantes tenemos en: Macusani 5.0mm, Progreso 9.9mm, Santa Rosa 2.2mm, Llally 4.7mm, Arapa 2.6mm, Taraco 7.4mm, Lampa 2.3mm, Laraqueri 8.3mm, Yunguyo 4.6mm, Desaguadero 8.0mm, Pizacoma 5.5mm, Mazocruz 10.0mm. Por la tarde y noche del día de ayer se presentaron cielos nublados a cubiertos con lluvias.

PERSPECTIVAS:

Selva y valles interandinos: Se esperan cielos parcialmente nublados a cielos cubiertos con lluvias ligeras a moderadas durante el día y/o noche. **Altiplano norte:** Se esperan cielos parcialmente nublados a cielos cubiertos durante el día, con lluvias ligeras a moderadas al atardecer. **Altiplano centro:** Se esperan cielos nublados a cielos cubiertos durante el día, con lluvias ligeras al atardecer. **Altiplano sur:** Se esperan cielos parcialmente nublados durante el día variando a cielos cubiertos con lluvias al atardecer.

Niveles (m) y descargas (m³/s) históricas y diarias – febrero 2023



Cuadro resumen del comportamiento Hidrológico diario

COMPORTAMIENTO ACTUAL DE LOS CUERPOS DE AGUA DE LA VERTIENTE DEL TITICACA

RÍO	ESTACIÓN HIDROLÓGICA	CAUDAL o NIVEL DEL DÍA:			12/02/2023		CAUDAL o NIVEL DEL DÍA:			13/02/2023		Tendencia
		Promedio 24 Hrs.	Normal Diario Histórico	Anomalia (%) (m)*	Mínimo	Máximo	Promedio: 08:00 hs	Normal Diario Histórico	Anomalia (%) (m) *	Mínimo	Máximo	
Lago Titicaca	Muelle Enafer (m)	3808.636	3809.601	-10.1	3808.619	3808.651	3808.636	3809.612	-10.2	3808.632	3808.644	Estable
Río Ramis	Pte. Carretera Ramis (m3/s)	98.9	220.5	-55	96.4	102.8	106.6	233.1	-54	106.6	106.60	Levemente ascendente
Río Coata	Pte.Coata Unocolla (m3/s)	152.1	123.6	23	148.1	160.9	109.8	130.3	-16	109.8	109.84	Descendente
Río Ilave	Pte. Carretera Ilave (m3/s)	33.6	134.6	-75	33.6	33.6	36.1	137.2	-74	36.1	36.10	Levemente ascendente
Río Huancané	Pte. Carretera Huancané (m3/s)	17.0	58.5	-71	16.7	17.1	16.3	57.8	-72	16.3	16.34	Estable
Río Cabanillas	Isla Cabanillas (m3/s)	68.2	66.1	3	63.8	72.5	42.1	71.3	-41	42.1	42.08	Descendente
Río Zapatilla	Zapatilla (m3/s)	9.6	3.4	178.5	4.1	12.1	3.4	3.3	2.1	3.4	3.39	Descendente
Río Azángaro	Pte. Azángaro (m)	1.9	2.9	-1.0	1.9	1.9	1.9	2.9	-1.1	1.9	1.88	Levemente descendente
Río Verde	Río Verde (m)	1.3	1.6	-0.27	1.2	1.4	1.2	1.6	-0.36	1.2	1.20	Descendente
Río Callacame	Pte. Yorohoco Callacame (m)	1.2	1.4	-0.19	1.2	1.3	1.2	1.4	-0.15	1.2	1.24	Ascendente
Río Suches	Huancasaya (m)	0.8	1.1	-0.3	0.7	0.8	0.7	1.1	-0.4	0.7	0.75	Levemente descendente

(*) Anomalías en % para reporte de caudales y en metros para reportes de niveles
Fuente: DZ 13 - Senamhi Puno
Monitoreo Hidrológico a Nivel Nacional: <https://www.senamhi.gob.pe/?p=monitoreo-hidrologico>

Condiciones actuales y perspectivas Hidrológicas de la red de monitoreo hidrológico con mayor importancia en la Región de Puno

CONDICIONES ACTUALES:

El nivel del lago presenta una tendencia estable, el caudal de los ríos Cabanillas, Coata y Zapatilla presenta una tendencia descendente, el caudal de los ríos Ramis e Ilave presenta una tendencia levemente ascendente y el caudal del río Huancané presenta una tendencia estable en promedio respecto al día de ayer. Por otro lado, el caudal de los ríos Ramis, Ilave, Huancané, Cabanillas y Coata se encuentra a la fecha por debajo de su promedio histórico, teniendo anomalías hídricas negativas y el caudal del río Zapatilla se encuentra a la fecha por encima de su promedio histórico, teniendo anomalías hídricas positivas.

PERSPECTIVAS:

Se espera que en las próximas 24 horas el nivel del lago presente una tendencia entre estable a ascendente y el caudal de los ríos Ramis, Ilave, Zapatilla, Huancané y Coata presenten una tendencia entre estable a levemente ascendente.