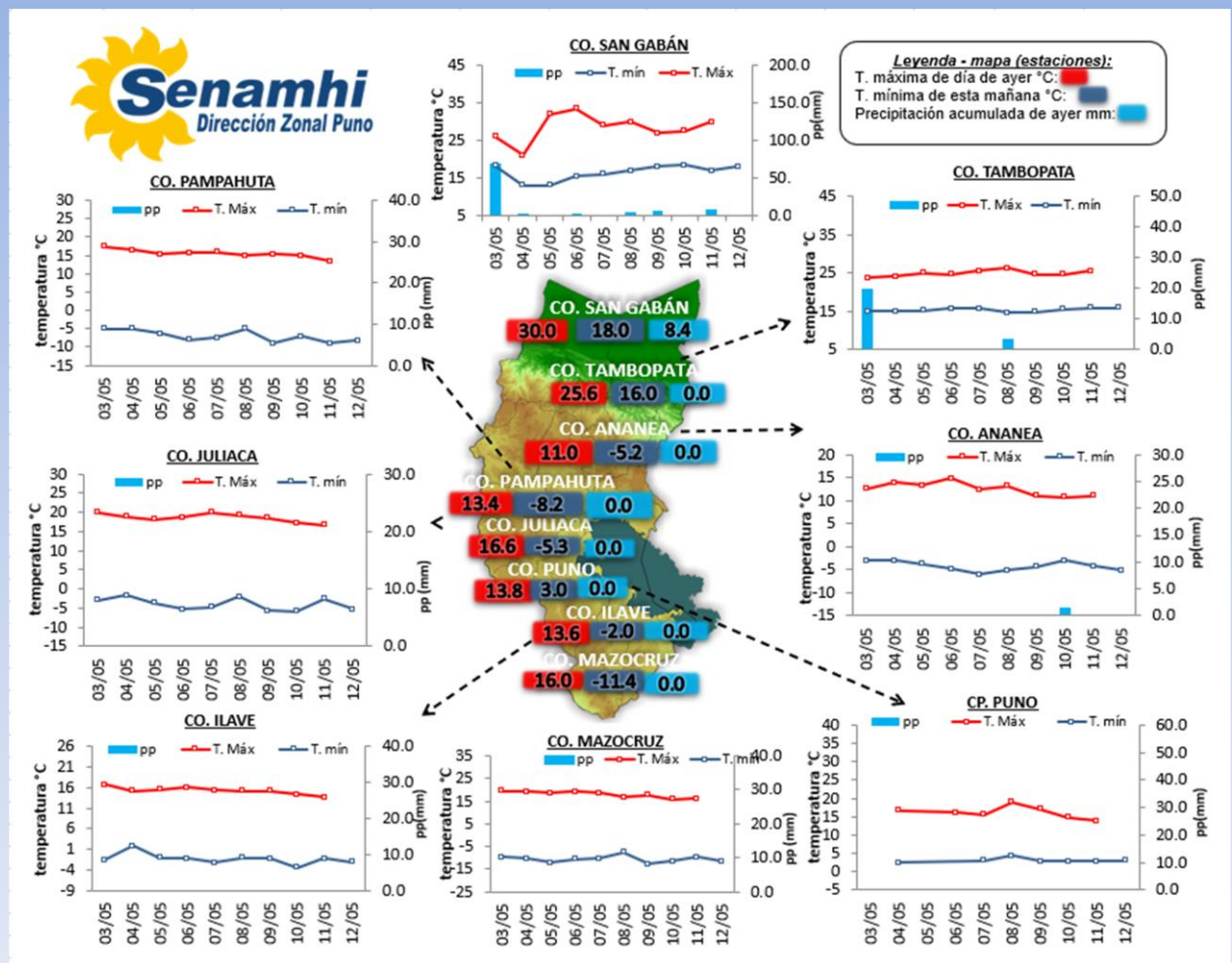


La Dirección Zonal SENAMHI-PUNO, organismo regional descentralizado y adscrito al Ministerio del Ambiente. Con fines de informar a la población y entes gubernamentales de la Región, edita el presente boletín, sobre monitoreo de las condiciones meteorológicas para el día y los escenarios para los próximos días.

**Monitoreo de temperaturas extremas y precipitaciones de los últimos días en la Región Puno**



**CONDICIONES ACTUALES:**

**En selva y valles interandinos:** Amanece con cielos nublados con lluvias ligeras en selva.  
**Altiplano:** Amanece con cielos despejados a cielos con nubes dispersas, con temperaturas nocturnas mínimas negativas en Macusani -4.0°C, Crucero -6.0°C, Azángaro -2.2°C, Santa Rosa -7.0°C, Chuquibambilla -7.0°C, Ayaviri -5.4°C, Pucará -4.8°C, Arapa -4.6°C, Lampa -5.6°C, Santa Lucía -9.6°C, Cabanillas -2.0°C, Mañazo -3.2°C, Laraqueri -5.0°C, Desaguadero -6.4°C, Pizacoma -6.2°C. Por la tarde y noche se tuvieron cielos despejados a cielos con nubes dispersas, con vientos de leves a moderados y con frío.

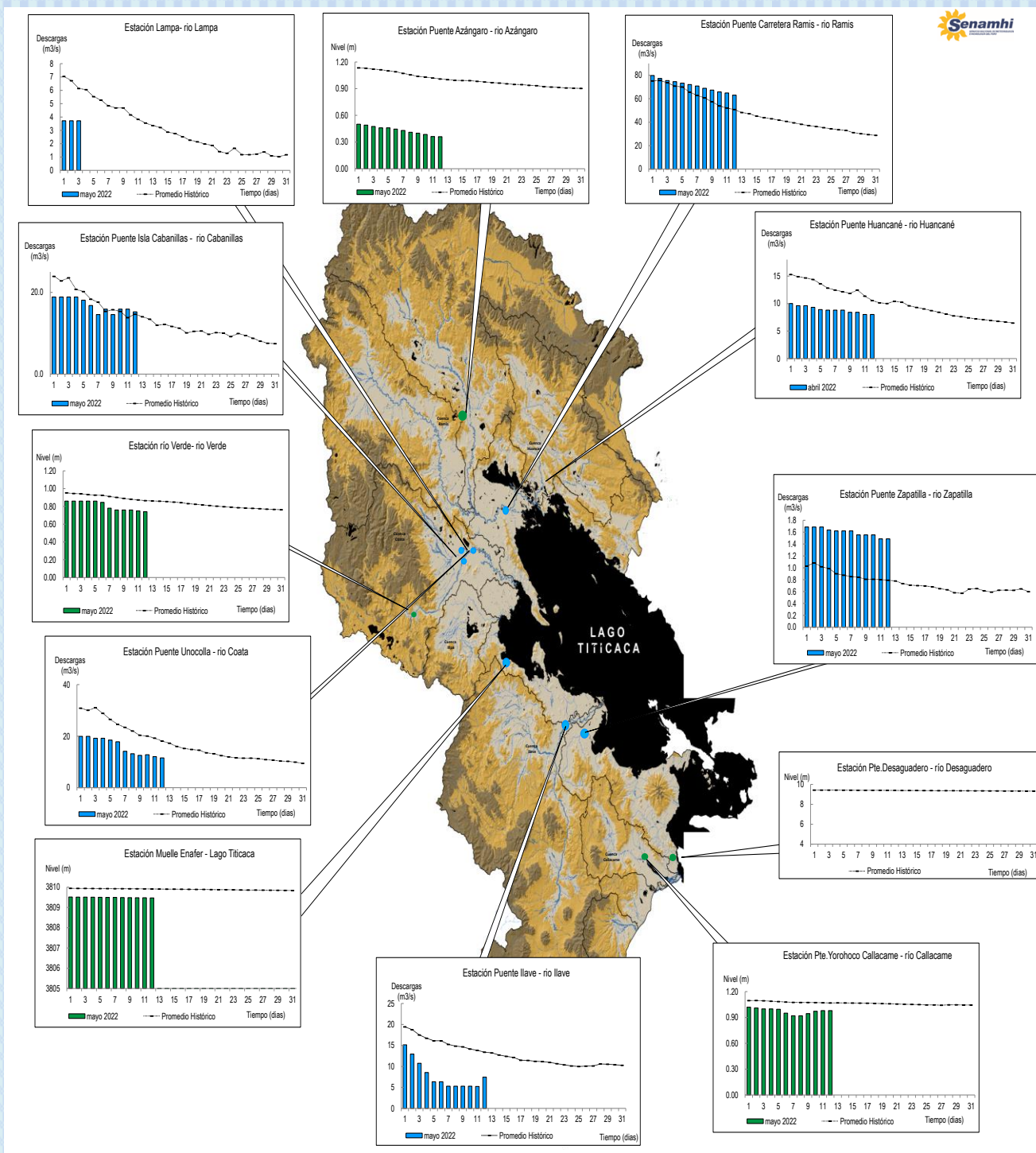
**PERSPECTIVAS:**

**Selva y valles interandinos:** Se esperan cielos nublados con lluvias ligeras en selva durante el día y/o noches.  
**Altiplano norte:** Se esperan cielos despejados a parcialmente nublados durante el día, y descensos de temperaturas nocturnas intensificándose con heladas.  
**Altiplano centro:** Se esperan cielos despejados a nubes dispersas durante el día y descensos de temperaturas nocturnas, se espera heladas en zonas altas.  
**Altiplano sur:** Se esperan cielos despejados durante el día, descensos de temperaturas nocturnas produciéndose heladas en zonas altas.

# MONITOREO HIDROLÓGICO DE LOS PRINCIPALES RÍOS DE LA REGIÓN PUNO

La red de monitoreo hidrológico con mayor importancia en la Región de Puno, dan lugar a los principales afluentes al Lago Titicaca, entre ellos los ríos Ramis, llave, Coata, Lampa, Zapatilla, Huancané, así como Azángaro, Desaguadero, rio Verde y Callacame, registrando niveles diarios los 365 días del año.

## Niveles (m) y descargas (m<sup>3</sup>/s) históricas y diarias – mayo 2022



## Cuadro resumen del comportamiento Hidrológico diario

### COMPORTAMIENTO ACTUAL DE LOS CUERPOS DE AGUA DE LA VERTIENTE DEL TITICACA

RÍO	ESTACIÓN HIDROLÓGICA	CAUDAL o NIVEL DEL DÍA:			11/05/2022		CAUDAL o NIVEL DEL DÍA:			12/05/2022		Tendencia
		Promedio 24 Hrs.	Normal Diario Histórico	Anomalia (%) (m)*	Mínimo	Máximo	Promedio: 07:00 hs	Normal Diario Histórico	Anomalia (%) (m)*	Mínimo	Máximo	
Lago Titicaca	Muelle Enafer (m)	3809.477	3809.9	-0.4	---	---	3809.470	3809.9	-0.4	---	---	Descendente
Río Ramis	Pte. Carretera Ramis (m3/s)	64.9	51.7	26	64.3	65.5	63.0	50.4	25	63.0	63.0	Estable
Río Coata	Pte.Coata Unocolla (m3/s)	12.0	19.4	-38	12.0	12.0	11.6	18.2	-37	11.6	11.6	Estable
Río llave	Pte. Carretera llave (m3/s)	5.2	14.1	-63	5.2	5.2	7.5	13.6	-45	7.5	7.5	Ascendente
Río Huancané	Pte. Carretera Huancané (m3/s)	8.0	11.4	-30	8.0	8.0	8.0	10.6	-24	8.0	8.0	Estable
Río Cabanillas	Isla Cabanillas (m3/s)	15.9	13.7	16	15.9	15.9	15.2	14.6	4	15.2	15.2	Estable
Río Zapatilla	Zapatilla (m3/s)	1.5	0.9	74.0	1.5	1.5	1.5	0.8	76.3	1.5	1.5	Estable
Río Azángaro	Pte. Azángaro (m)	0.4	1.0	-0.7	0.4	0.4	0.4	1.0	-0.6	0.4	0.4	Estable
Río Verde	Río Verde (m3/s)	6.7	9.4	-29	6.3	7.0	6.3	9.4	-33	6.3	6.3	Descendente
Río Callacame	Pte. Yorohoco Callacame (m)	1.0	1.1	-0.1	1.0	1.0	1.0	1.1	-0.09	1.0	1.0	Estable
Río Suches	Huancasaya (m)	0.4	0.8	-0.4	0.4	0.4	0.4	0.7	-0.3	0.4	0.4	Estable

(\*) Anomalías en % para reporte de caudales y en metros para reportes de niveles  
 Fuente: DZ 13 - Senamhi Puno  
 Monitoreo Hidrológico a Nivel Nacional: <https://www.senamhi.gob.pe/?p=monitoreo-hidrologico>

## Condiciones actuales y perspectivas Hidrológicas de la red de monitoreo hidrológico con mayor importancia en la Región de Puno

### CONDICIONES ACTUALES:

El nivel del lago presenta una tendencia descendente, el caudal del río llave presenta una tendencia ascendente y el caudal de los ríos Ramis, Zapatilla, Cabanillas, Coata y Huancané presenta una tendencia estable. Por otro lado, el caudal de los ríos Cabanillas, Zapatilla y Ramis se encuentra a la fecha por encima de su promedio histórico, teniendo anomalías hídricas positivas y el caudal de los ríos Huancané, Coata e llave se encuentra a la fecha por debajo de su promedio histórico, teniendo anomalías hídricas negativas.

### PERSPECTIVAS:

Se espera que en las próximas 24 horas el nivel del lago presente una tendencia estable a levemente descendente y el caudal de los ríos Ramis, Huancané, Cabanillas, Coata y Zapatilla presente una tendencia entre estable a levemente descendente.



**Nota:**

*Respetando la decisión que adoptó el Estado Peruano con relación al estado de emergencia, la DZ 13 anhela el pronto retorno de actividades normales y que el amor genuino surja de todos los corazones humanos para enfrentar esta emergencia común.*

