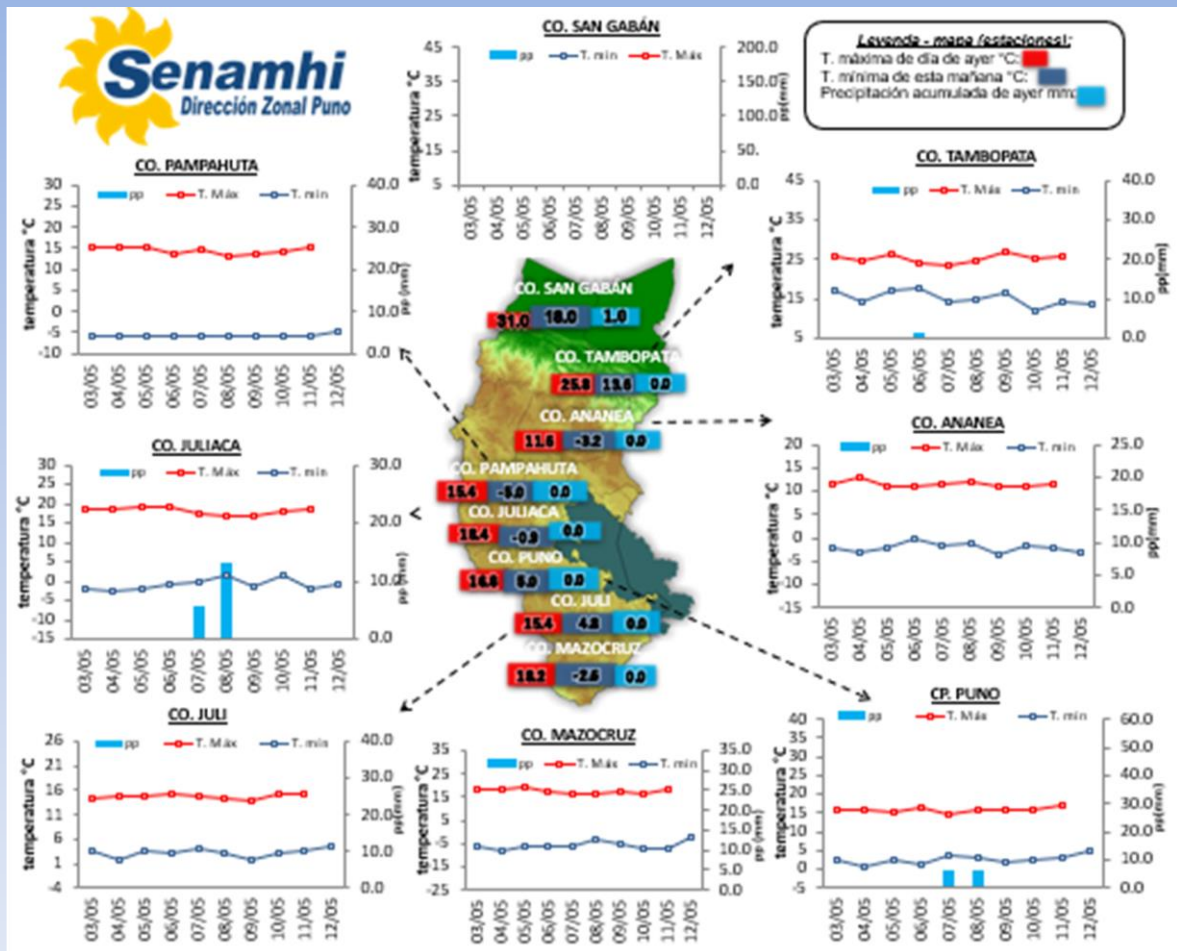


La Dirección Regional SENAMHI-PUNO, organismo regional descentralizado y adscrito al Ministerio del Ambiente. Con fines de informar a la población y entes gubernamentales de la Región, edita el presente boletín, sobre monitoreo de las condiciones meteorológicas para el día y los escenarios para los próximos días.

Monitoreo de temperaturas extremas y precipitaciones de los últimos días en la Región Puno



CONDICIONES ACTUALES:

En selva y valles interandinos:

Amanece con cielos despejados sin lluvias. Altiplano: Amanece con cielos con nubes dispersas variando a cielos nublados sin lluvias. Las temperaturas nocturnas negativas fueron en Macusani -8.0°C, Crucero -2.6°C, Ananea -3.2°C, Pucará -2.8°C, Putina -2.8°C, Chuquibambilla -6.0°C, Santa Rosa -5.6°C, Muñani -0.6°C, Pampahuta -5.0°C, Ayaviri -2.6°C, Taraco -0.6°C, Juliaca -0.9°C, Laraqueri -1.2°C, Mazocruz -2.6°C y Capazo -4.6°C.

PERSPECTIVAS:

SELVA Y VALLES INTERANDINOS: Se tendrán cielos nublados a cubiertos durante el día, con lluvias ligeras a moderadas por las tardes y/o noches como también la disminución de la temperatura diurna debido al sexto friaje del año.

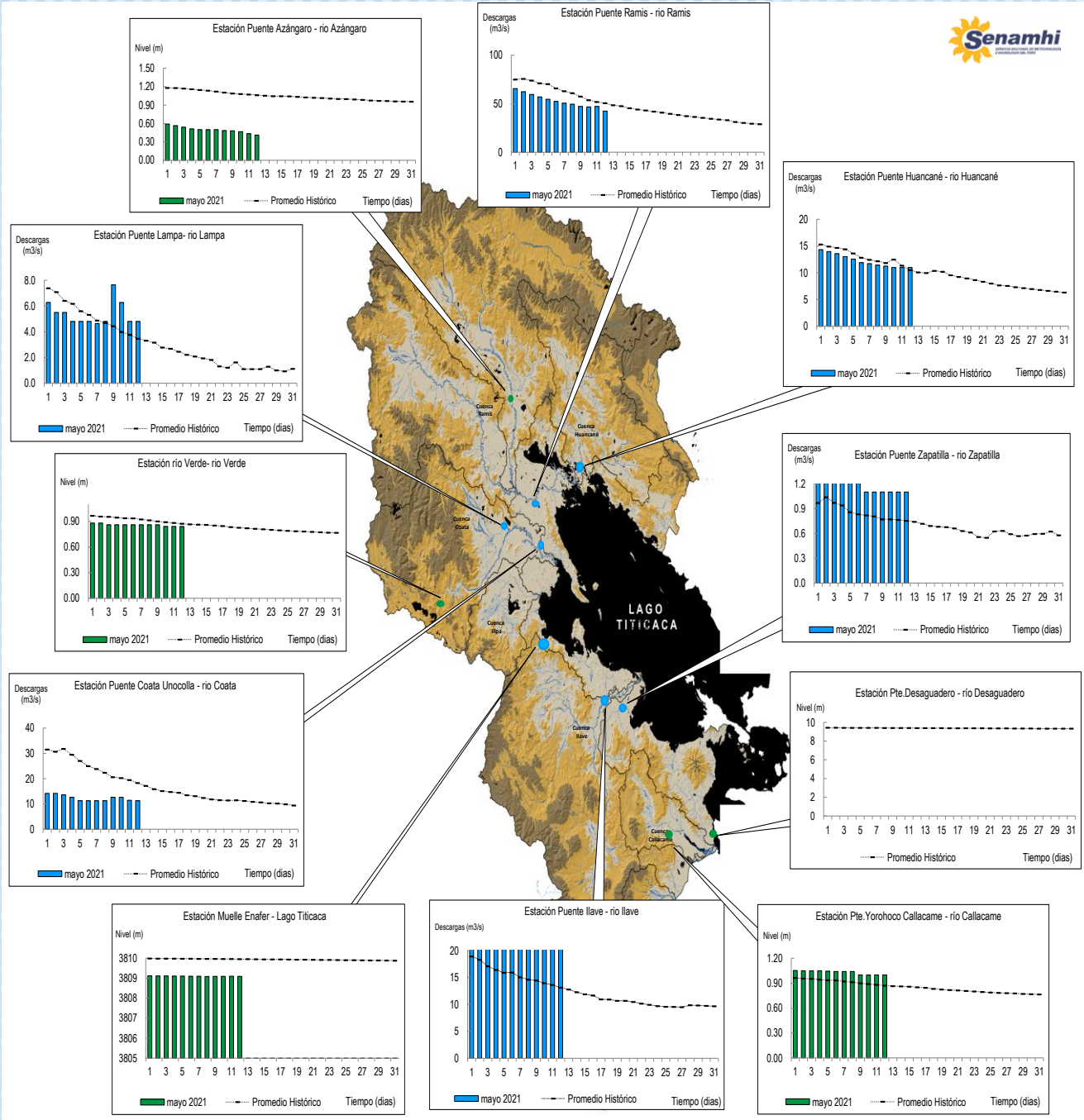
ALTIPLANO NORTE: Se esperan cielos con nubes dispersas a cielos parcialmente nublados durante el día variando a cielos cubiertos al atardecer con probables lluvias en el día 14.

ALTIPLANO CENTRO: Se esperan cielos con nubes dispersas variando a cielos nublados durante el día. **ALTIPLANO SUR:** Se esperan cielos despejados a parcialmente nublados durante el día variando a cielos nublados al atardecer. A partir del día 15 se prevé un descenso de la temperatura nocturna de ligera a moderada intensidad.

MONITOREO HIDROLÓGICO DE LOS PRINCIPALES RÍOS DE LA REGIÓN PUNO

La red de monitoreo hidrológico con mayor importancia en la Región de Puno, dan lugar a los principales afluentes al Lago Titicaca, entre ellos los ríos Ramis, llave, Coata, Lampa, Zapatilla, Huancané, así como Azángaro, Desaguadero, río Verde y Callacame, registrando niveles diarios los 365 días del año.

Niveles (m) y descargas (m3/s) históricas y diarias – mayo 2021



Cuadro resumen del comportamiento Hidrológico diario

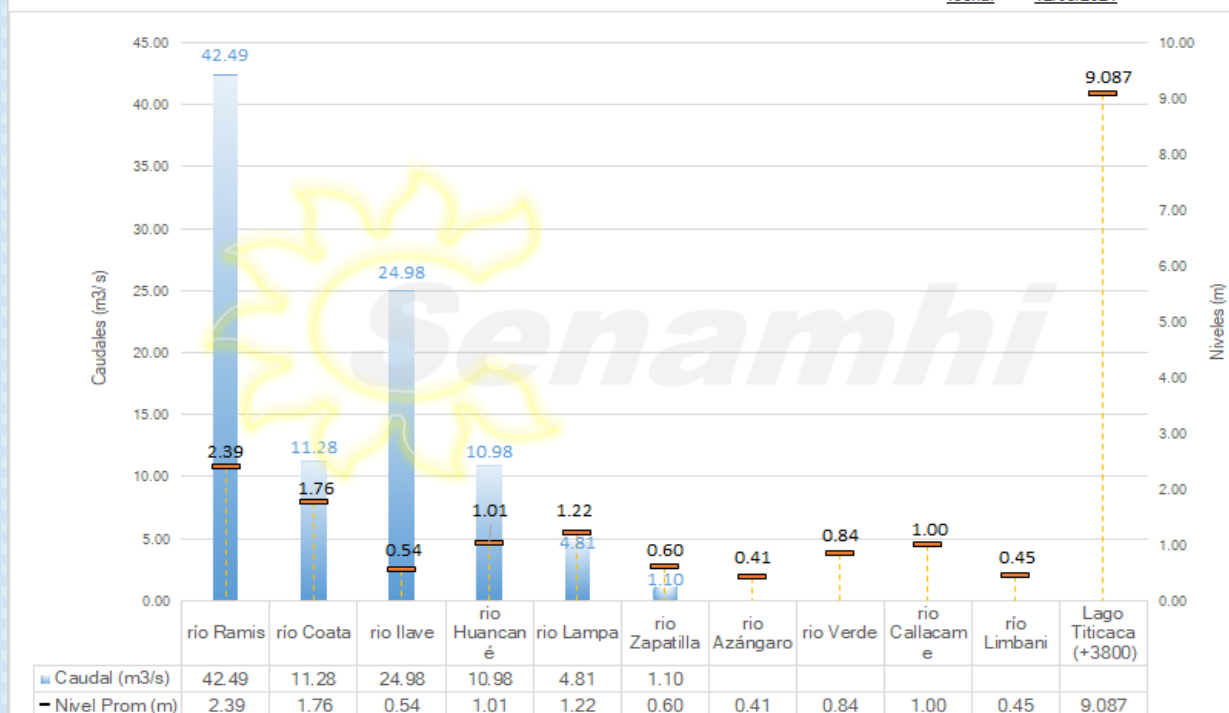
COMPORTAMIENTO ACTUAL DE LOS CUERPOS DE AGUA DE LA VERTIENTE DEL TITICACA y RIO LIMBANI

RÍO	ESTACIÓN HIDROLÓGICA	CAUDAL o NIVEL DEL DÍA:			11/05/2021		CAUDAL o NIVEL DEL DÍA:			12/05/2021		Tendencia
		Promedio 24 Hrs.	Normal Diario Histórico	Anomalia (%) (m)*	Mínimo	Máximo	Promedio: 11:00 hs	Normal Diario Histórico	Anomalia (%) (m) *	Mínimo	Máximo	
Lago Titicaca	Muelle Enafer (m.s.n.m)	9.095	9.937	-0.842	---	---	9.087	9.934	-0.847	---	---	Descendente
Río Ramis	Pte. Carretera Ramis (m3/s)	47.23	51.92	-9.03	42.59	53.14	42.49	50.68	-16.15	39.71	46.43	Levemente descendente
Río Coata	Pte.Coata Unocolla (m3/s)	11.45	19.35	-40.82	11.28	11.96	11.28	18.17	-37.88	11.28	11.28	Estable
Río Ilave	Pte. Carretera Ilave (m3/s)	25.35	13.62	86.21	24.98	26.48	24.98	13.10	90.71	24.98	24.98	Estable
Río Huancané	Pte. Carretera Huancané (m3/s)	10.98	11.37	-3.42	10.98	10.98	10.98	10.53	4.30	10.98	10.98	Estable
Río Lampa	Pte. Mocayache Lampa (m3/s)	4.81	3.77	27.62	4.81	4.81	4.81	3.46	38.94	4.81	4.81	Estable
Río Zapatilla	Pte. Zapatilla (m3/s)	1.10	0.82	33.94	1.10	1.10	1.10	0.81	35.90	1.10	1.10	Estable
Río Azángaro	Pte.Carretera Azángaro	0.44	1.05	-0.61	0.43	0.44	0.41	1.04	-0.63	0.41	0.41	Levemente descendente
Río Verde	Río Verde	0.84	0.88	-0.04	0.84	0.84	0.84	0.87	-0.03	0.84	0.84	Estable
Río Callacame	Pte. Loroco Callacame (m)	1.00	1.08	-0.08	1.00	1.00	1.00	1.08	-0.08	1.00	1.00	Estable
Río Limbani	Pte. Limbani(m)	0.45	0.30	0.15	0.45	0.45	0.45	0.29	0.16	0.45	0.45	Estable

(*) Anomalías en % para reporte de caudales y en metros para reportes de niveles
 Fuente: DZ 13 - Senamhi Puno
 Monitoreo Hidrológico a Nivel Nacional: <https://www.senamhi.gob.pe/?p=monitoreo-hidrologico>

Niveles y Caudales de los ríos de la V. Titicaca y río Limbani

fecha: **12/05/2021**



Condiciones actuales y perspectivas Hidrológicas de la red de monitoreo hidrológico con mayor importancia en la Región de Puno

CONDICIONES ACTUALES:

El nivel del lago Titicaca presenta una tendencia descendente, el caudal del río Ramis presenta una tendencia levemente descendente y el caudal de los ríos Zapatilla, Lampa, Coata, Ilave y Huancané presenta una tendencia estable, en promedio respecto al día de ayer. Por otro lado, el caudal de los ríos Ramis y Coata se encuentran a la fecha por debajo de su promedio histórico, teniendo anomalías hídricas negativas y el caudal de los ríos Lampa, Ilave, Huancané y Zapatilla se encuentran a la fecha por encima de su promedio histórico, teniendo anomalías hídricas positivas.

PERSPECTIVAS:

Se espera que en las próximas 24 horas el nivel del lago presente una tendencia entre estable a levemente descendente y el caudal de los ríos Coata, Lampa, Huancané, Ramis, Ilave y Zapatilla presente una tendencia entre estable a levemente descendente.

Nota:

Respetando la decisión que adoptó el Estado Peruano con relación al estado de emergencia, la DZ 13 anhela el pronto retorno de actividades normales y que el amor genuino surja de todos los corazones humanos para enfrentar esta emergencia común.

