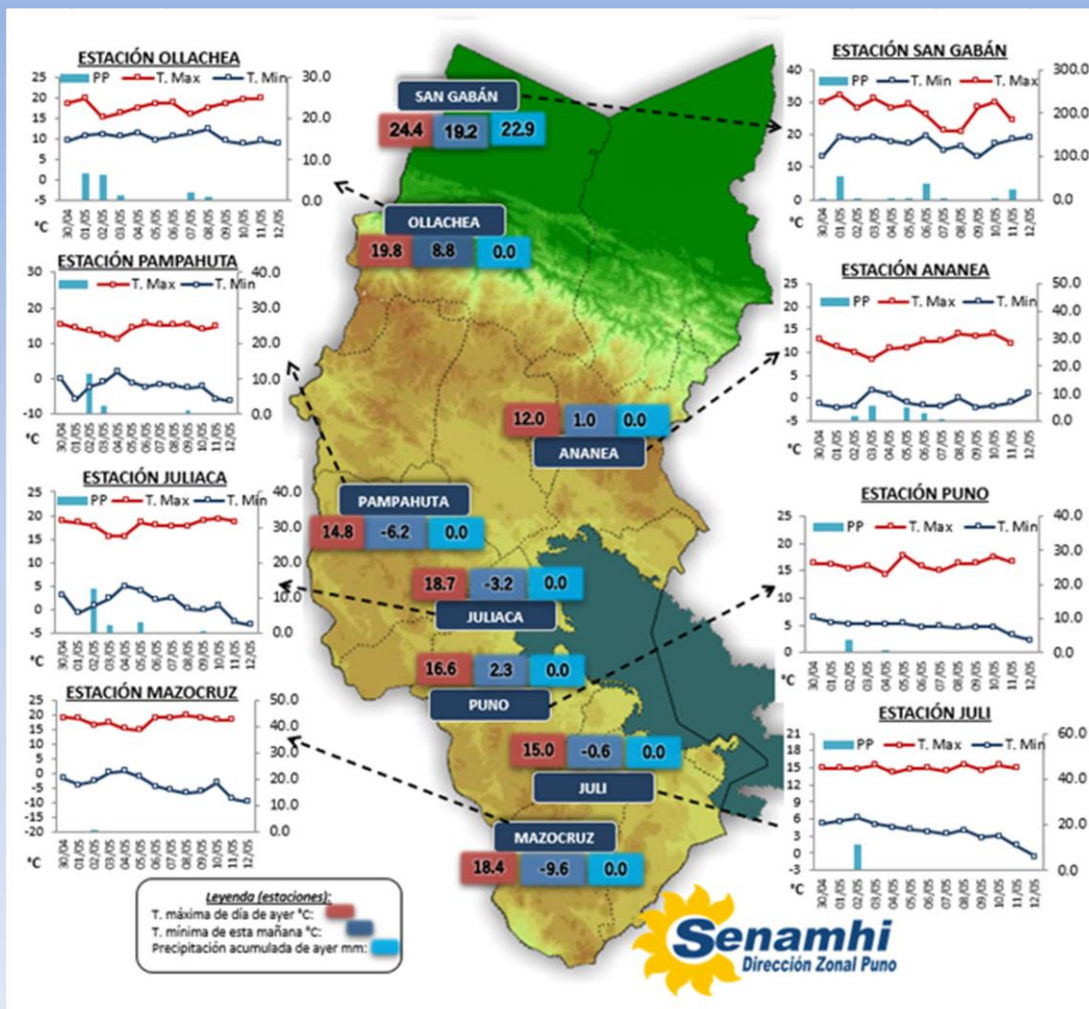


La Dirección Regional SENAMHI-PUNO, organismo regional descentralizado y adscrito al Ministerio del Ambiente. Con fines de informar a la población y entes gubernamentales de la Región, edita el presente boletín, sobre monitoreo de las condiciones meteorológicas para el día y los escenarios para los próximos días.

Monitoreo de Temperaturas Máximas, Mínimas (°C) y Precipitaciones diarias en la región Puno del mes de mayo del 2020.



Condiciones actuales y perspectivas del tiempo en la Región de Puno

CONDICIONES ACTUALES:

Selva y valles interandinos: Amanece cubierto con lloviznas en selva y despejados a nubes dispersas en valles interandinos.

Altiplano: Amanece con cielos despejados, no se registraron lluvias. Las temperaturas mínimas nocturnas disminuyeron del centro al sur del altiplano con mayor intensidad en zonas altas, dándose allí heladas intensas, durante el día de ayer se tuvo cielos con poca nubosidad y fuerte brillo solar, recibándose alta radiación ultravioleta.

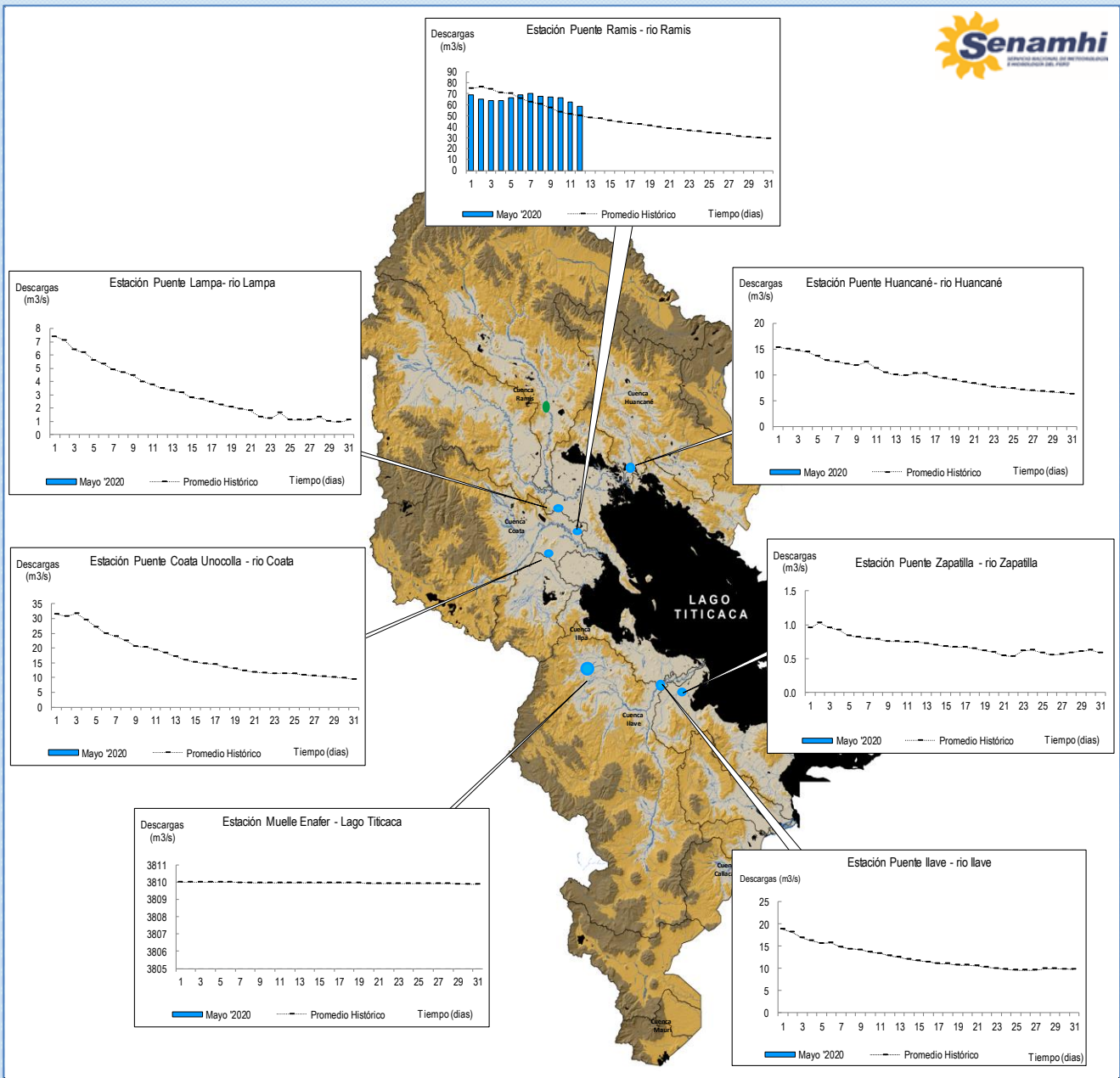
PERSPECTIVAS:

Selva y valles interandinos: En selva se tendrán cielos nublados a nublado parcial variando a cubiertos con lluvias por las tardes y en la noche, en valles se tendrá nubes dispersas. **Altiplano Norte:** Se esperan cielos despejados a nubes dispersas y descensos de temperaturas en la noche. **Altiplano Centro:** Se esperan cielos despejados a nubes dispersas en el día y descensos de temperaturas en las noches. **Altiplano Sur:** Se esperan cielos despejados a con nubes dispersas, también se espera descensos de temperaturas nocturnas, más intensos en zonas altas. Los descensos de temperaturas en el altiplano en las noches serán hasta el fin de semana, durante el día se tendrán fuerte brillo solar, la exposición por mucho tiempo es perjudicial para la piel y ojos, por lo que se recomienda no exponerse mucho y tomar precauciones.

MONITOREO HIDROLÓGICO DE LOS PRINCIPALES RIOS DE LA REGION PUNO

La red de monitoreo hidrológico con mayor importancia en la Región de Puno, dan lugar a los principales afluentes al Lago Titicaca, entre ellos los ríos Ramis, Ilave, Coata, Lampa, Zapatilla y Huancané, que se encuentran actualmente en pausa con excepción de Ramis, registrando niveles diarios que son registrados a cada hora, los 365 días del año.

Descargas históricas y descargas diarias Est. Pte. Ramis (m3/s) – Mayo 2020

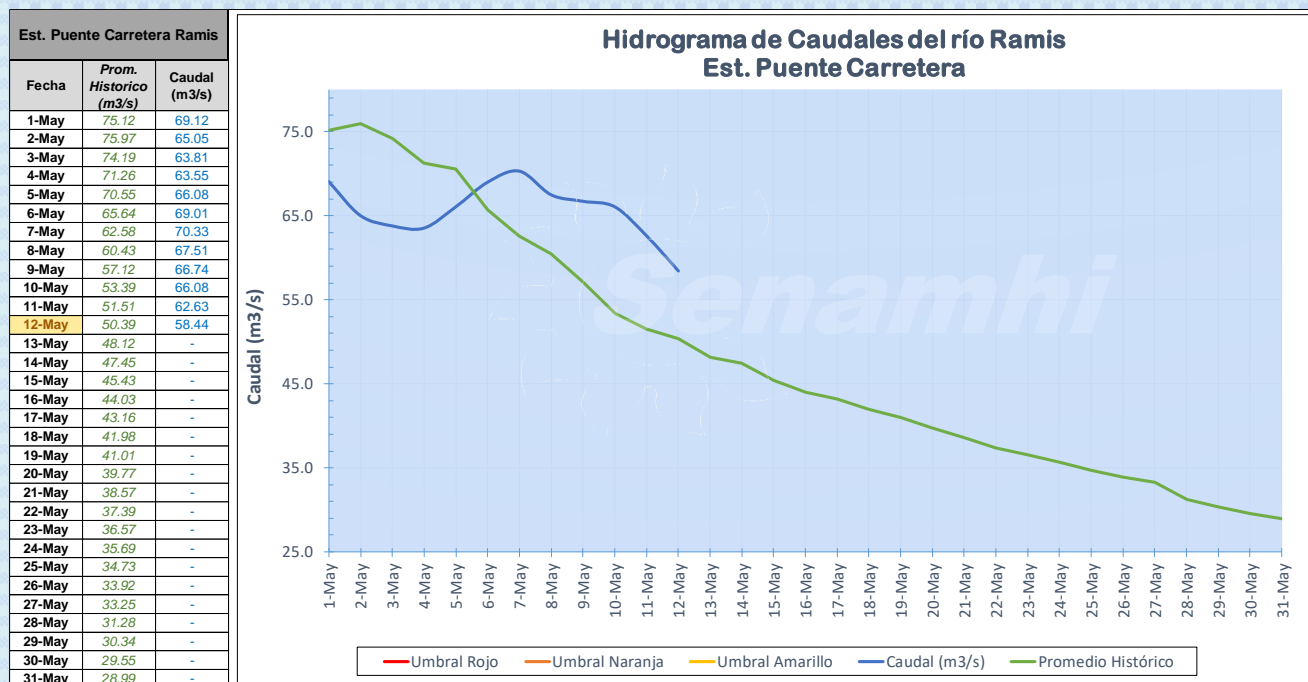


Cuadro resumen del comportamiento Hidrológico diario

COMPORTAMIENTO ACTUAL DEL RÍO RAMIS - UNIDAD HIDROGRÁFICA TITICACA

RIOS/LAGO	ESTACIÓN HIDROLÓGICA	CAUDAL Y NIVEL DEL DIA:			11/05/2020		CAUDAL Y NIVEL DEL DIA:			12/05/2020		Tendencia
		Promedio 24 Hrs.	Normal Diario Histórico	Anomalia (%)	Mínimo	Máximo	Promedio: 10:00 hs	Normal Diario Histórico	Anomalia (%)	Mínimo	Máximo	
Río Ramis	Pte. Carretera Ramis (m3/s)	62.63	51.51	21.57	59.57	65.90	58.44	50.39	15.98	57.03	60.20	Levemente descendente

Fuente: DZ 13 - Senamhi Puno
 Monitoreo Hidrológico a Nivel Nacional: <https://www.senamhi.gob.pe/?p=monitoreo-hidrologico>



Condiciones actuales y perspectivas Hidrológicas

CONDICIONES ACTUALES:

El caudal del río Ramis presenta una tendencia levemente descendente en promedio respecto al día de ayer. Por otro lado, el caudal del río Ramis se encuentra a la fecha por encima de su promedio histórico teniendo anomalías hídricas positivas.

PERSPECTIVAS:

Se espera que en las próximas 24 el caudal del río Ramis presente una tendencia entre estable a descendente.

NOTAS:

Dentro de las medidas excepcionales y temporales establecidas para prevenir la propagación del Coronavirus (COVID-19) en el territorio nacional, se comunica que los señores observadores de las estaciones convencionales a nivel Nacional, cumplan con las medidas establecidas permaneciendo en casa, resguardando su salud, por tanto, en la región sólo se encuentra operativa la estación automática Pte. Carretera Ramis. Respetando la decisión que adoptó el Estado Peruano en relación a la extensión del aislamiento social obligatorio. La DZ 13 anhela el pronto retorno de actividades y que el amor genuino surja de todos los corazones humanos para enfrentar esta emergencia común.

