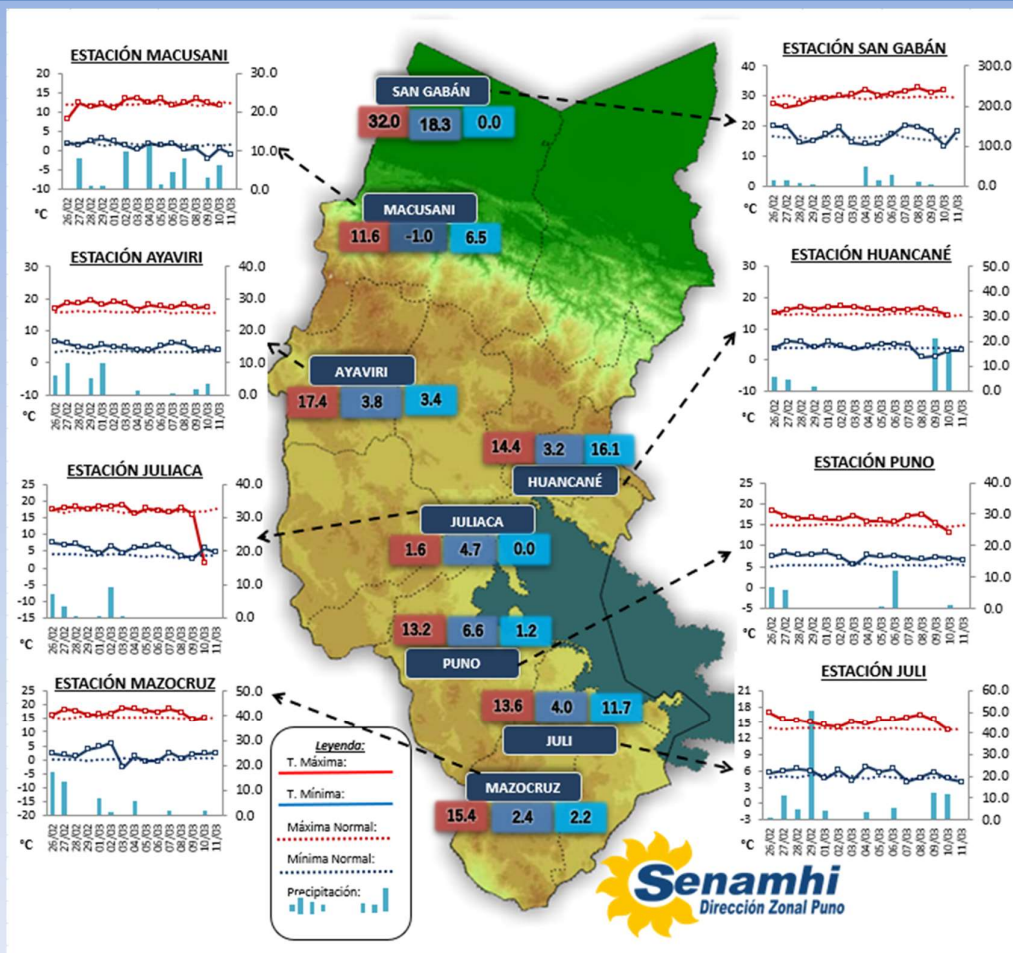


La Dirección Regional SENAMHI-PUNO, organismo regional descentralizado y adscrito al Ministerio del Ambiente. Con fines de informar a la población y entes gubernamentales de la Región, edita el presente boletín, sobre monitoreo de las condiciones meteorológicas e hidrológicas para el día y los escenarios para los próximos días.

Monitoreo de Temperaturas Máximas, Mínimas (°C) y Precipitaciones diarias en la región Puno para el mes de febrero y marzo del 2020.



Condiciones actuales y perspectivas del tiempo en la Región de Puno

CONDICIONES ACTUALES:

Selva y valles interandinos: Amanece con cielos de nublados a nublado parcial con lluvias ligeras, el más alto fue en Cuyo Cuyo con 6.6mm. **Altiplano:** Amanece con cielos de nublados a cubiertos. La temperatura mínima (nocturna) negativa se dio en Cojata -0.5°C, en Mazocruz -0.8°C y Capazo -2.0°C, se presentaron lluvias de ligeras a fuertes, como en: Chuquibambilla 14.7mm, Ayaviri 14.6mm, Yunguyo 13.2, y otros. Las precipitaciones no fueron generalizadas, sólo el 50% de estaciones del altiplano reportaron valores de precipitación.

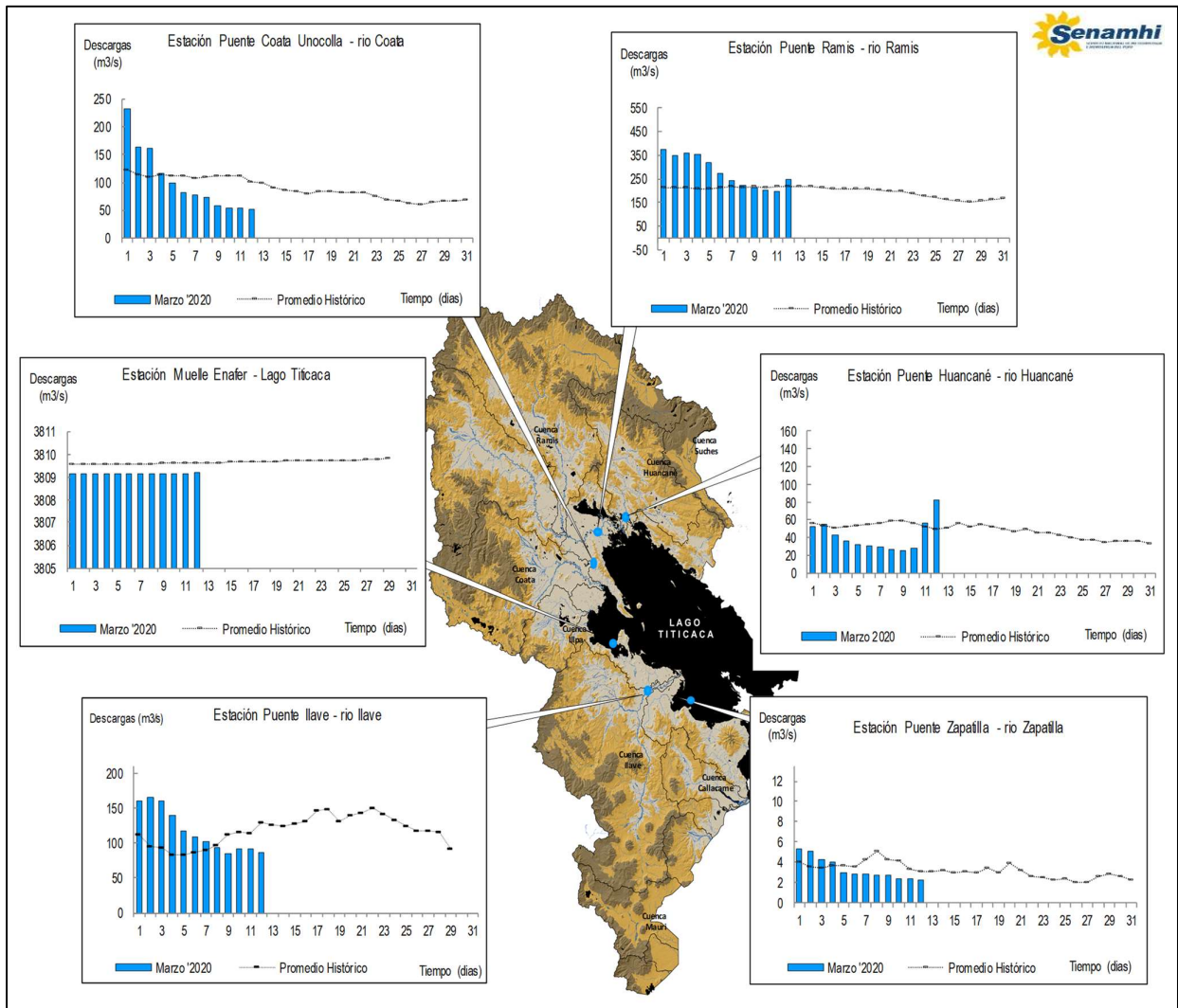
PERSPECTIVAS:

Selva y valles interandinos: Se tendrán cielos nublados a cubiertos, con lluvias moderadas durante los siguientes días. **Altiplano Norte:** Se esperan cielos nublados variando a cubiertos con lluvias moderadas hasta el día 16 del mes. **Altiplano Centro:** Se esperan cielos parcialmente nublados a nublados variando a cubiertos con lluvias para los siguientes tres días. **Altiplano Sur:** Se esperan cielos nublados variando a cubiertos con lluvias hasta el día 16 del mes. Es necesario recordar que las lluvias que se presentan estarán acompañados de tormentas por las tardes y por las noches, también a veces con granizadas, por lo tanto, se les recuerda tomar las medidas de seguridad y evitar consecuencias.

MONITOREO HIDROLÓGICO DE LOS PRINCIPALES RÍOS DE LA REGIÓN PUNO

La red de monitoreo hidrológico con mayor importancia en la Región de Puno, dan lugar a los principales afluentes al Lago Titicaca, entre ellos los ríos Ramis, llave, Coata, Zapatilla y Huancané, que se encuentran actualmente funcionando, registrando niveles diarios que son lecturados a las 6:00 am, 10:00 am, 14:00 pm, 18:00 pm, los 365 días del año.

Descargas diarias (m³/s) – Marzo 2020



Cuadro resumen del comportamiento Hidrológico diario – UH Titicaca

RIOS/LAGO	ESTACIÓN HIDROLÓGICA	CAUDAL Y NIVEL DEL DIA:			11/03/2020		CAUDAL Y NIVEL DEL DIA:			12/03/2020		Tendencia
		Promedio 24 Hrs.	Normal Diario Histórico	Anomalia (%)	Mínimo	Máximo	Promedio: 10:00 a 14:00 hrs	Normal Diario Histórico	Anomalia (%)	Mínimo	Máximo	
Lago Titicaca	Muelle Enafer (m.s.n.m)	3809.183	3809.866	-0.018	-	-	3809.210	3809.873	-0.017	-	-	Levemente ascendente
Río Zapatilla	Pte. Zapatilla (m3/s)	2.37	3.32	-28.57	2.29	2.40	2.29	3.19	-28.16	2.29	2.29	Estable
Río Coata	Pte.Coata Unocolla (m3/s)	54.98	107.75	-48.97	54.98	54.98	51.18	97.78	-47.66	51.18	51.18	Levemente descendente
Río Huancané	Pte. Carretera Huancané (m3/s)	56.31	52.59	7.06	39.88	73.38	82.40	49.61	66.10	82.40	82.40	Ascendente
Río Ilave	Pte. Carretera Ilave (m3/s)	91.63	108.50	-15.55	87.19	93.37	87.19	102.08	-14.59	87.19	87.19	Estable
Río Ramis	Pte. Carretera Ramis (m3/s)	197.54	216.11	-8.59	182.56	229.82	245.71	216.86	13.30	236.13	255.91	Ascendente

Fuente: DZ 13 - Senamhi Puno

Monitoreo Hidrológico a Nivel Nacional: <https://www.senamhi.gob.pe/?p=monitoreo-hidrologico>

Condiciones actuales y perspectivas Hidrológicas

CONDICIONES ACTUALES:

El nivel del Lago presenta una tendencia levemente ascendente, el caudal de los ríos Huancané y Ramis presentan una tendencia ascendente, el caudal de los ríos Zapatilla e Ilave presentan una tendencia estable, y el caudal del río Coata presenta una tendencia levemente descendente en promedio respecto al día de ayer. Por otro lado, el nivel del lago Titicaca y el caudal de los ríos Zapatilla, Coata e Ilave se encuentran a la fecha por debajo de su promedio histórico presentando anomalías hídricas negativas y el caudal de los ríos Huancané y Ramis se encuentran a la fecha por encima de su promedio histórico presentando anomalías hídricas positivas.

PERSPECTIVAS:

Se espera que en las próximas 24 horas el nivel del Lago presente una tendencia entre estable a levemente ascendente y el caudal de los ríos Coata, Zapatilla e Ilave presenten una tendencia entre levemente descendente a estable y los ríos Huancané y Ramis presenten una tendencia entre estable a ascendente.